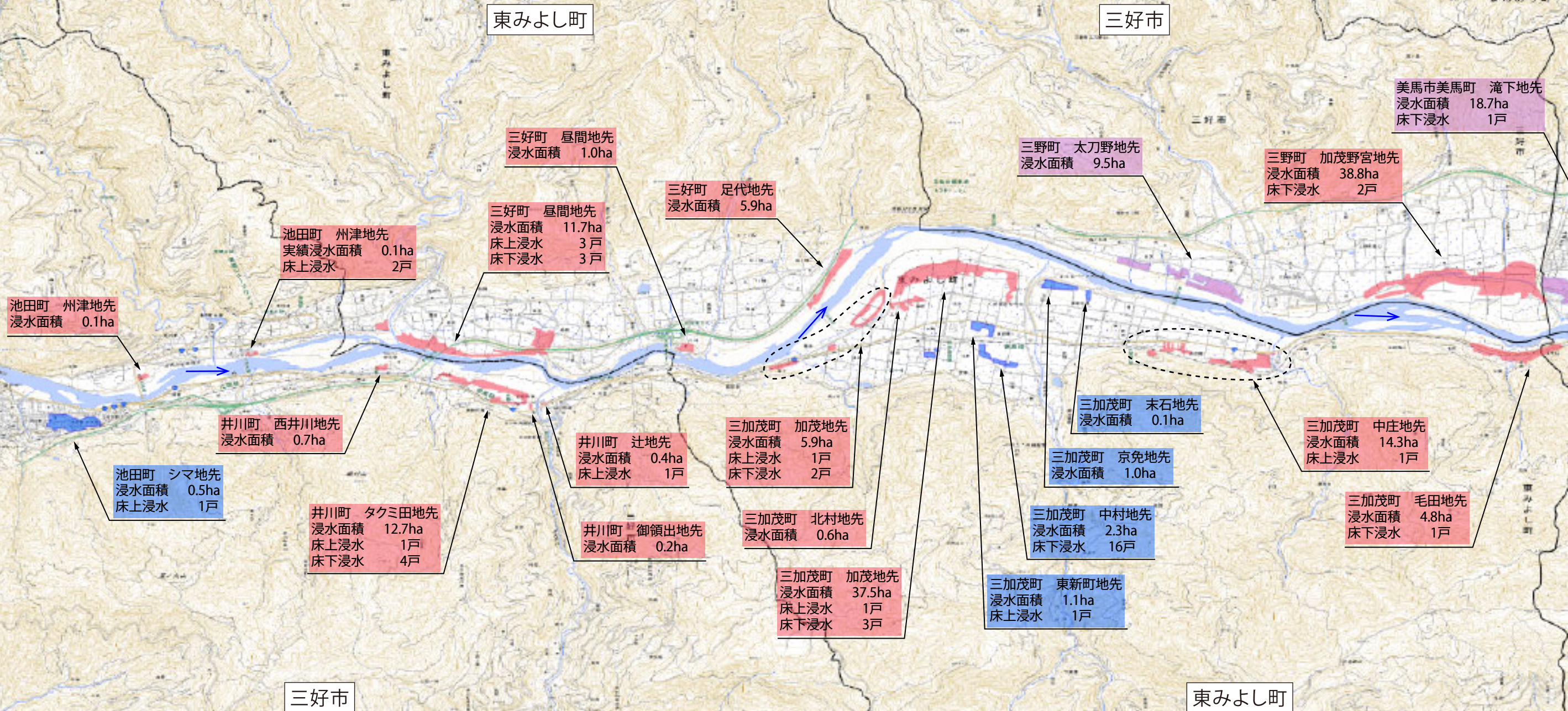


# 平成17年台風14号洪水による浸水範囲 (池田ダム最大流下量 約9,300m<sup>3</sup>/s)



※浸水範囲は平成17年台風14号のものであり、現在の堤防の整備状況や雨の降り方によって浸水範囲は変わります。



- 凡例
- 外水氾濫による浸水範囲
  - 内水氾濫による浸水範囲
  - 外水・内水氾濫による浸水範囲

縮尺：A3で1/50,000 (1cm=500m)  
0 1 2 3km

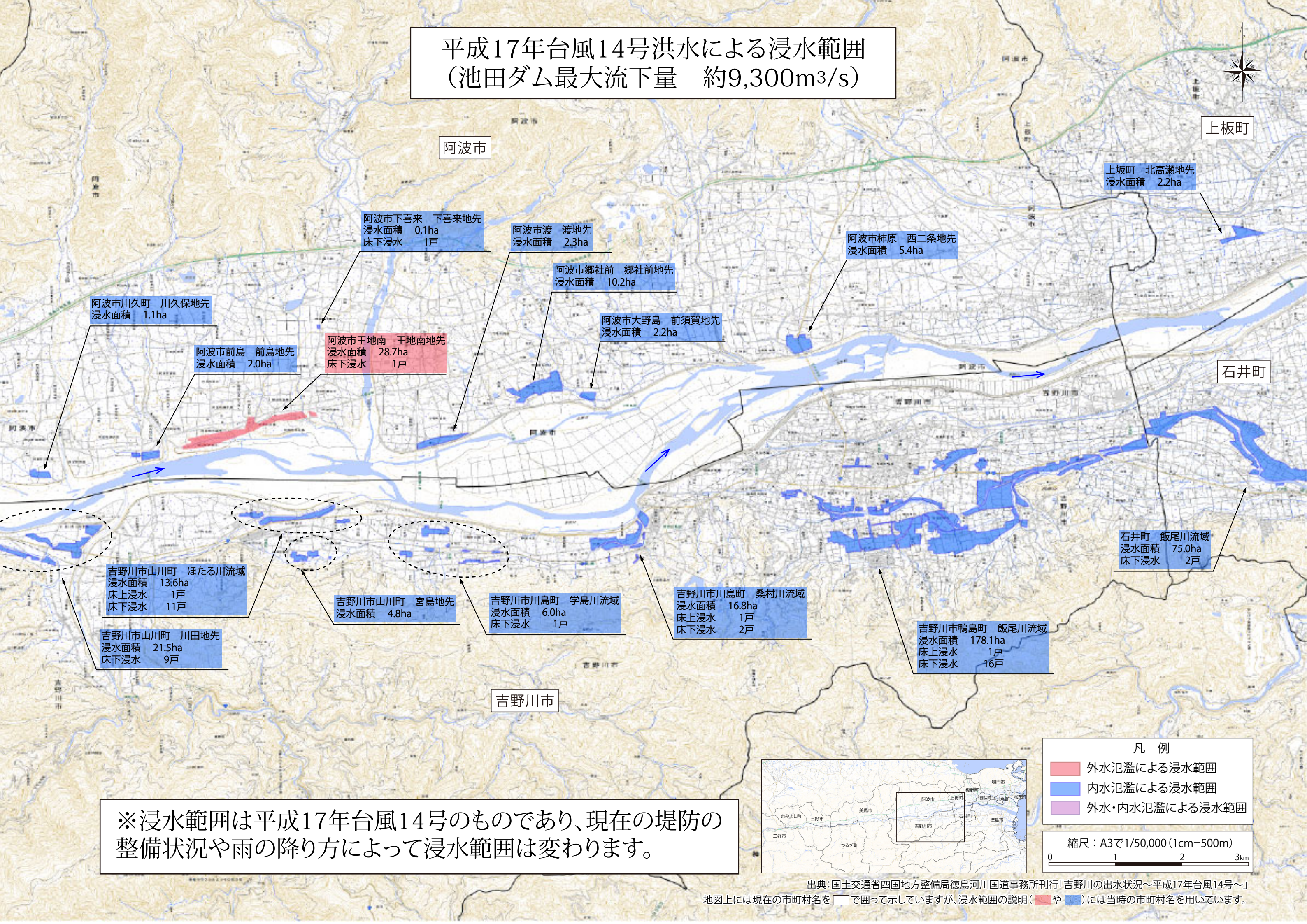
出典：国土交通省四国地方整備局徳島河川国道事務所刊行「吉野川の出水状況～平成17年台風14号～」  
地図上には現在の市町村名を□で囲って示していますが、浸水範囲の説明(→や→)には当時の市町村名を用いています。







# 平成17年台風14号洪水による浸水範囲 (池田ダム最大流下量 約9,300m<sup>3</sup>/s)



阿波市川久町 川久保地先  
浸水面積 1.1ha

阿波市前島 前島地先  
浸水面積 2.0ha

阿波市王地南 王地南地先  
浸水面積 28.7ha  
床下浸水 1戸

阿波市下喜来 下喜来地先  
浸水面積 0.1ha  
床下浸水 1戸

阿波市渡 渡地先  
浸水面積 2.3ha

阿波市郷社前 郷社前地先  
浸水面積 10.2ha

阿波市大野島 前須賀地先  
浸水面積 2.2ha

阿波市柿原 西二条地先  
浸水面積 5.4ha

上板町 北高瀬地先  
浸水面積 2.2ha

石井町 飯尾川流域  
浸水面積 75.0ha  
床下浸水 2戸

吉野川市山川町 ほたる川流域  
浸水面積 13.6ha  
床上浸水 1戸  
床下浸水 11戸

吉野川市山川町 宮島地先  
浸水面積 4.8ha

吉野川市川島町 学島川流域  
浸水面積 6.0ha  
床下浸水 1戸

吉野川市川島町 桑村川流域  
浸水面積 16.8ha  
床上浸水 1戸  
床下浸水 2戸

吉野川市鴨島町 飯尾川流域  
浸水面積 178.1ha  
床上浸水 1戸  
床下浸水 16戸

吉野川市山川町 川田地先  
浸水面積 21.5ha  
床下浸水 9戸

※浸水範囲は平成17年台風14号のものであり、現在の堤防の整備状況や雨の降り方によって浸水範囲は変わります。



凡例

- 外水氾濫による浸水範囲
- 内水氾濫による浸水範囲
- 外水・内水氾濫による浸水範囲

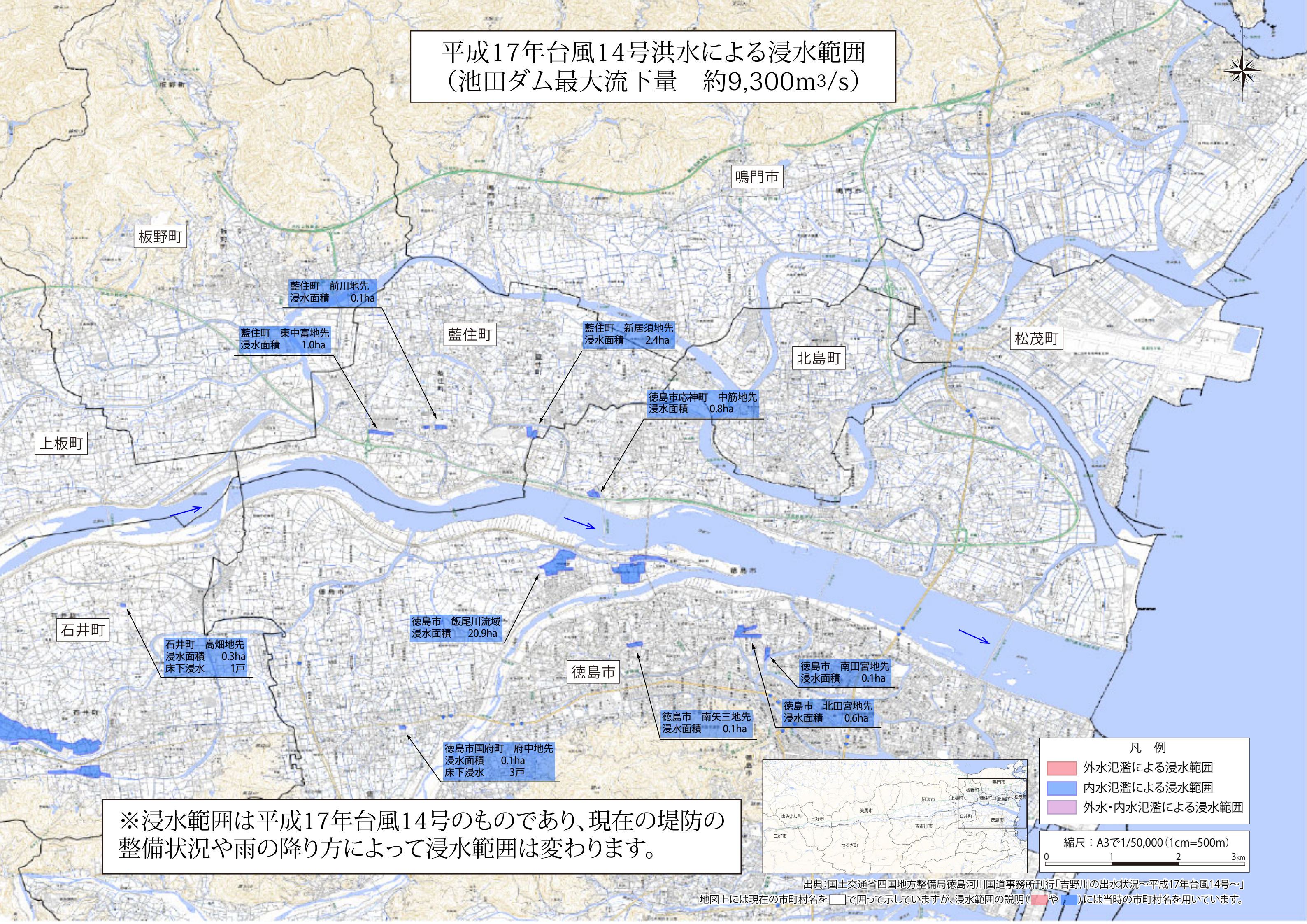
縮尺：A3で1/50,000 (1cm=500m)

0 1 2 3km

出典：国土交通省四国地方整備局徳島河川国道事務所刊行「吉野川の出水状況～平成17年台風14号～」  
地図上には現在の市町村名を□で囲って示していますが、浸水範囲の説明(色)には当時の市町村名を用いています。



平成17年台風14号洪水による浸水範囲  
(池田ダム最大流下量 約9,300m<sup>3</sup>/s)



板野町

鳴門市

藍住町 前川地先  
浸水面積 0.1ha

藍住町 東中富地先  
浸水面積 1.0ha

藍住町

藍住町 新居須地先  
浸水面積 2.4ha

北島町

松茂町

徳島市 応神町 中筋地先  
浸水面積 0.8ha

上板町

石井町

石井町 高畑地先  
浸水面積 0.3ha  
床下浸水 1戸

徳島市 飯尾川流域  
浸水面積 20.9ha

徳島市

徳島市 南田宮地先  
浸水面積 0.1ha

徳島市 北田宮地先  
浸水面積 0.6ha

徳島市 南矢三地先  
浸水面積 0.1ha

徳島市 国府町 府中地先  
浸水面積 0.1ha  
床下浸水 3戸

※浸水範囲は平成17年台風14号のものであり、現在の堤防の整備状況や雨の降り方によって浸水範囲は変わります。



凡例

- 外水氾濫による浸水範囲
- 内水氾濫による浸水範囲
- 外水・内水氾濫による浸水範囲

縮尺：A3で1/50,000 (1cm=500m)

0 1 2 3km

出典：国土交通省四国地方整備局徳島河川国道事務所刊行「吉野川の出水状況～平成17年台風14号～」  
地図上には現在の市町村名を□で囲って示していますが、浸水範囲の説明( )には当時の市町村名を用いています。