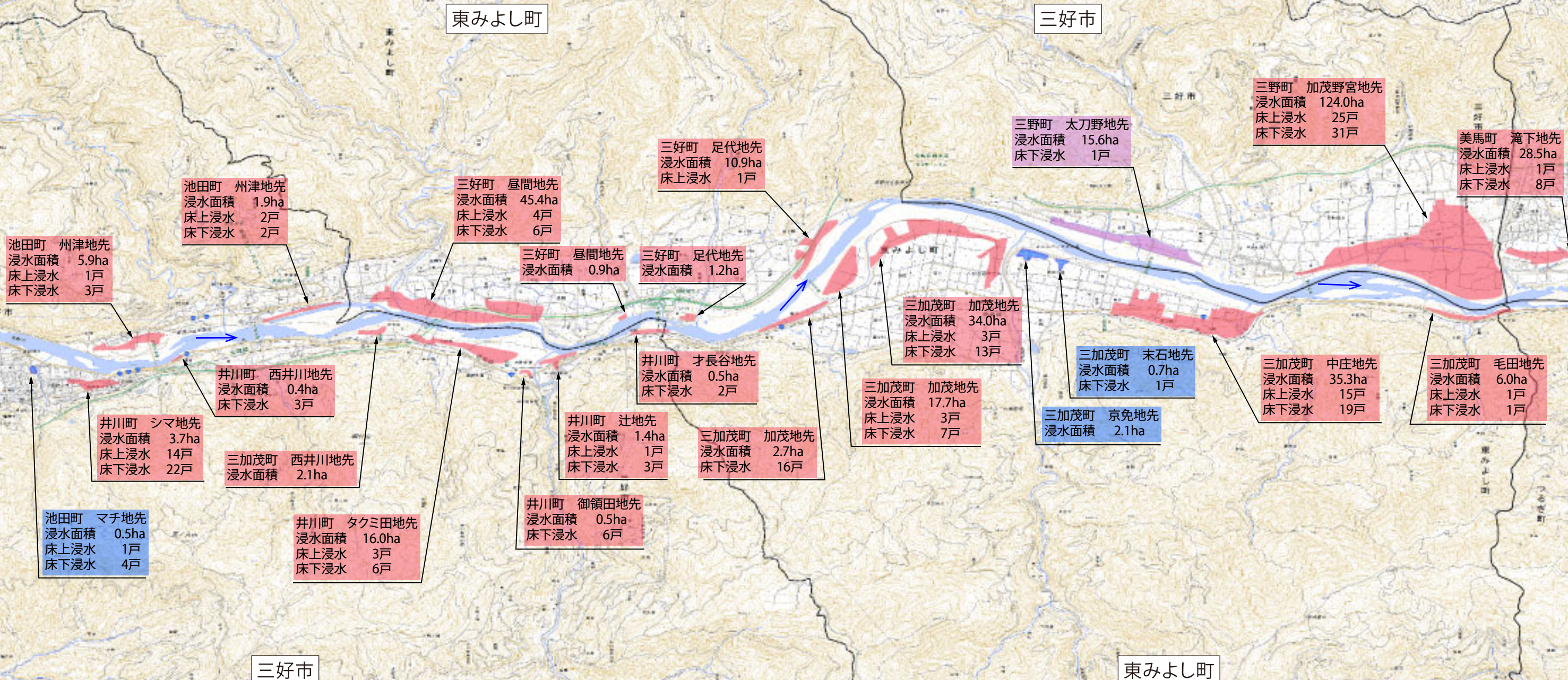


# 平成16年台風23号洪水による浸水範囲 (池田ダム最大流下量 約11,300m<sup>3</sup>/s)



※浸水範囲は平成16年台風23号のものであり、現在の堤防の整備状況や雨の降り方によって浸水範囲は変わります。

凡例

- 外水氾濫による浸水範囲
- 内水氾濫による浸水範囲
- 外水・内水氾濫による浸水範囲

縮尺：A3で1/50,000 (1cm=500m)

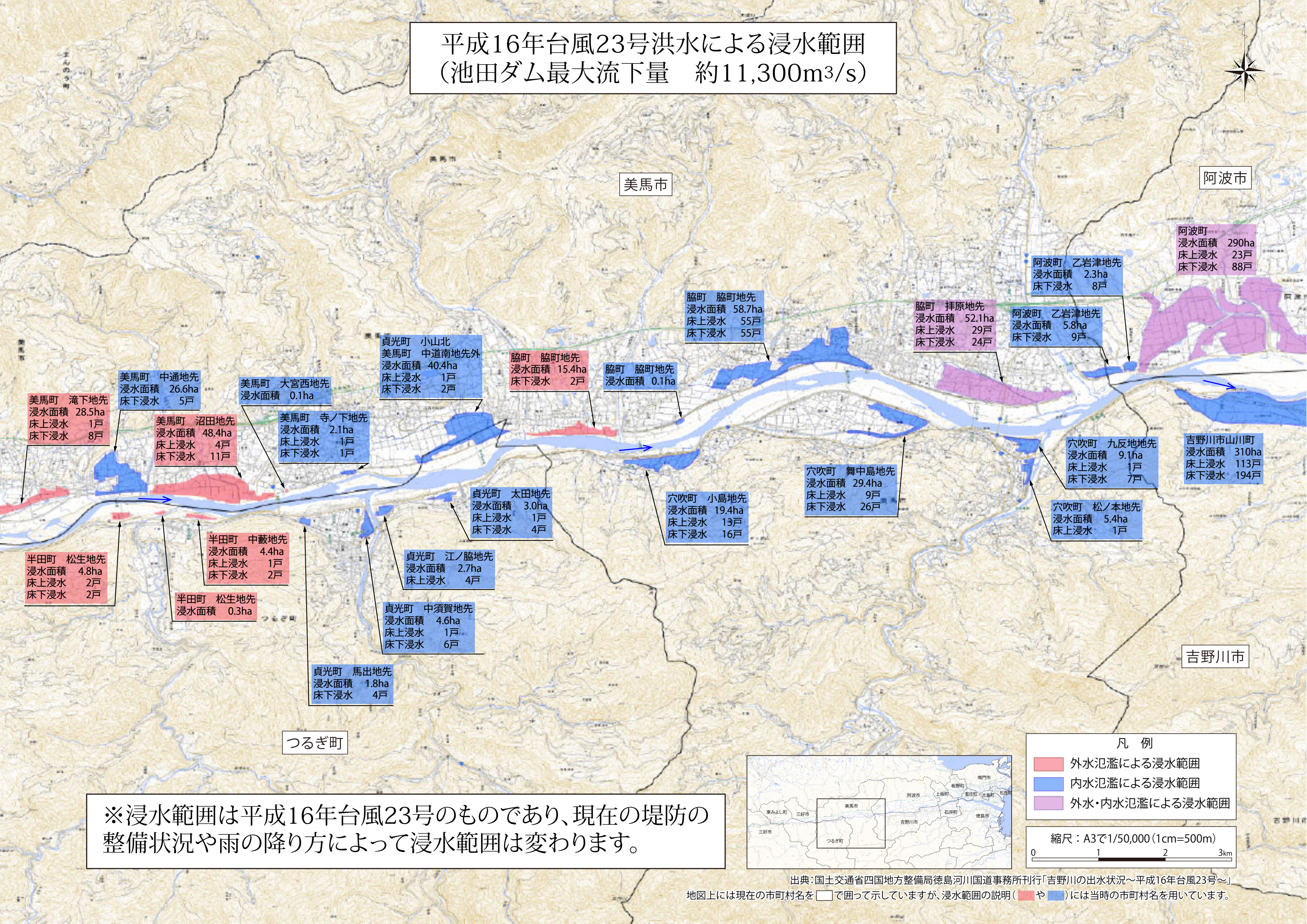
0 1 2 3km



出典：国土交通省四国地方整備局徳島河川国道事務所刊行「吉野川の出水状況～平成16年台風23号～」  
地図上には現在の市町村名を□で囲って示していますが、浸水範囲の説明(色や矢印)には当時の市町村名を用いています。



# 平成16年台風23号洪水による浸水範囲 (池田ダム最大流下量 約11,300m<sup>3</sup>/s)



美馬町 滝下地先  
浸水面積 28.5ha  
床上浸水 1戸  
床下浸水 8戸

美馬町 中通地先  
浸水面積 26.6ha  
床下浸水 5戸

美馬町 沼田地先  
浸水面積 48.4ha  
床上浸水 4戸  
床下浸水 11戸

美馬町 大宮西地先  
浸水面積 0.1ha

美馬町 寺ノ下地先  
浸水面積 2.1ha  
床上浸水 1戸  
床下浸水 1戸

貞光町 小山北  
美馬町 中道南地先外  
浸水面積 40.4ha  
床上浸水 1戸  
床下浸水 2戸

脇町 脇町地先  
浸水面積 15.4ha  
床下浸水 2戸

脇町 脇町地先  
浸水面積 0.1ha

脇町 脇町地先  
浸水面積 58.7ha  
床上浸水 55戸  
床下浸水 55戸

貞光町 太田地先  
浸水面積 3.0ha  
床上浸水 1戸  
床下浸水 4戸

穴吹町 小島地先  
浸水面積 19.4ha  
床上浸水 13戸  
床下浸水 16戸

穴吹町 舞中島地先  
浸水面積 29.4ha  
床上浸水 9戸  
床下浸水 26戸

穴吹町 九反地地先  
浸水面積 9.1ha  
床上浸水 1戸  
床下浸水 7戸

穴吹町 松ノ本地先  
浸水面積 5.4ha  
床上浸水 1戸

阿波町  
浸水面積 290ha  
床上浸水 23戸  
床下浸水 88戸

阿波町 乙岩津地先  
浸水面積 2.3ha  
床下浸水 8戸

阿波町 乙岩津地先  
浸水面積 5.8ha  
床下浸水 9戸

脇町 拝原地先  
浸水面積 52.1ha  
床上浸水 29戸  
床下浸水 24戸

吉野川市山川町  
浸水面積 310ha  
床上浸水 113戸  
床下浸水 194戸

半田町 松生地先  
浸水面積 4.8ha  
床上浸水 2戸  
床下浸水 2戸

半田町 中藪地先  
浸水面積 4.4ha  
床上浸水 1戸  
床下浸水 2戸

半田町 松生地先  
浸水面積 0.3ha

貞光町 江ノ脇地先  
浸水面積 2.7ha  
床上浸水 4戸

貞光町 中須賀地先  
浸水面積 4.6ha  
床上浸水 1戸  
床下浸水 6戸

貞光町 馬出地先  
浸水面積 1.8ha  
床下浸水 4戸

凡例

- 外水氾濫による浸水範囲
- 内水氾濫による浸水範囲
- 外水・内水氾濫による浸水範囲

縮尺：A3で1/50,000 (1cm=500m)

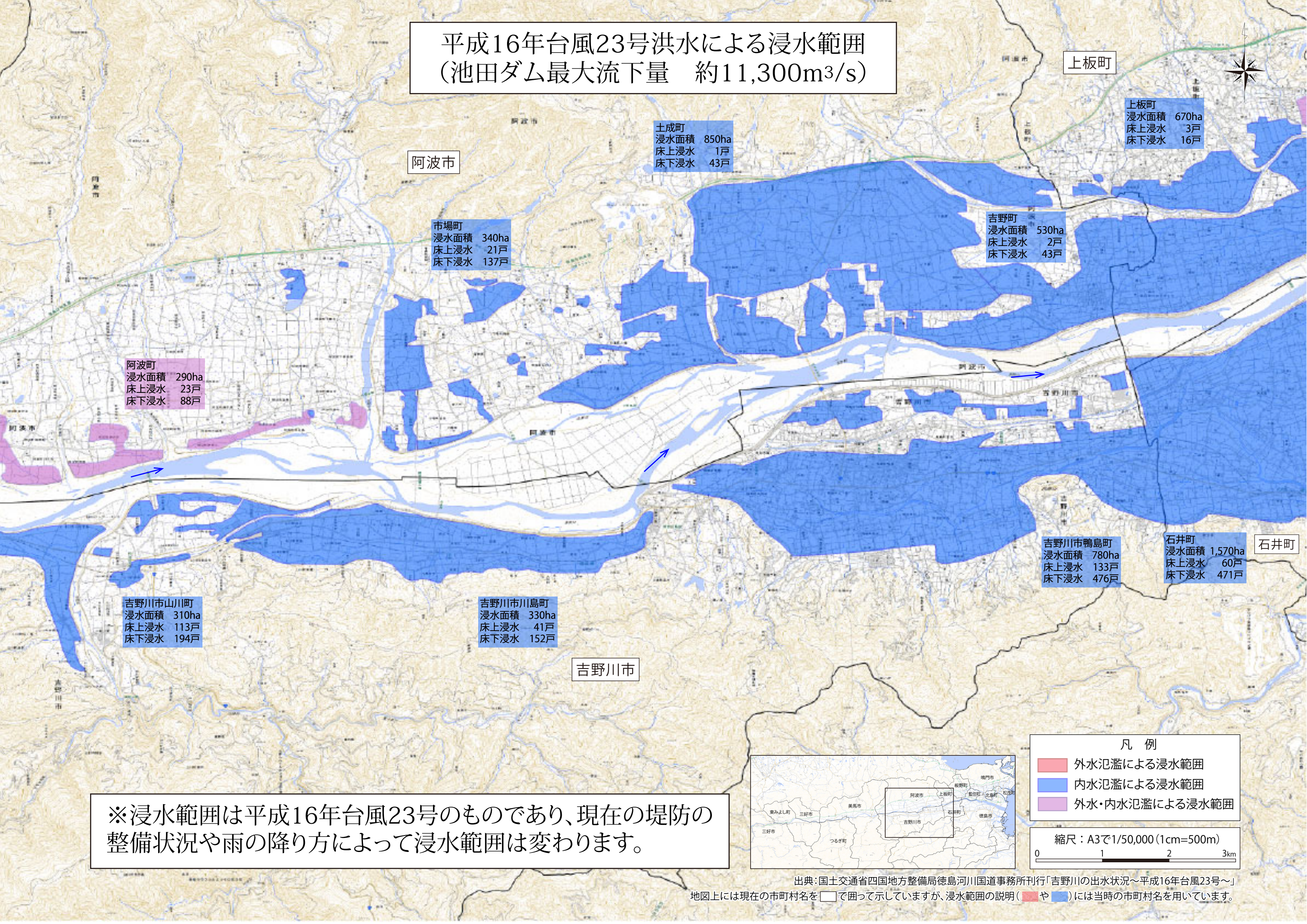
※浸水範囲は平成16年台風23号のものであり、現在の堤防の整備状況や雨の降り方によって浸水範囲は変わります。



出典：国土交通省四国地方整備局徳島河川国道事務所刊行「吉野川の出水状況～平成16年台風23号～」  
地図上には現在の市町村名を□で囲って示していますが、浸水範囲の説明(色)には当時の市町村名を用いています。



# 平成16年台風23号洪水による浸水範囲 (池田ダム最大流下量 約11,300m<sup>3</sup>/s)



上板町

上板町  
浸水面積 670ha  
床上浸水 3戸  
床下浸水 16戸

阿波市

土成町  
浸水面積 850ha  
床上浸水 1戸  
床下浸水 43戸

市場町  
浸水面積 340ha  
床上浸水 21戸  
床下浸水 137戸

吉野町  
浸水面積 530ha  
床上浸水 2戸  
床下浸水 43戸

阿波町  
浸水面積 290ha  
床上浸水 23戸  
床下浸水 88戸

吉野川市山川町  
浸水面積 310ha  
床上浸水 113戸  
床下浸水 194戸

吉野川市川島町  
浸水面積 330ha  
床上浸水 41戸  
床下浸水 152戸

吉野川市

吉野川市鴨島町  
浸水面積 780ha  
床上浸水 133戸  
床下浸水 476戸

石井町  
浸水面積 1,570ha  
床上浸水 60戸  
床下浸水 471戸

石井町

※浸水範囲は平成16年台風23号のものであり、現在の堤防の整備状況や雨の降り方によって浸水範囲は変わります。



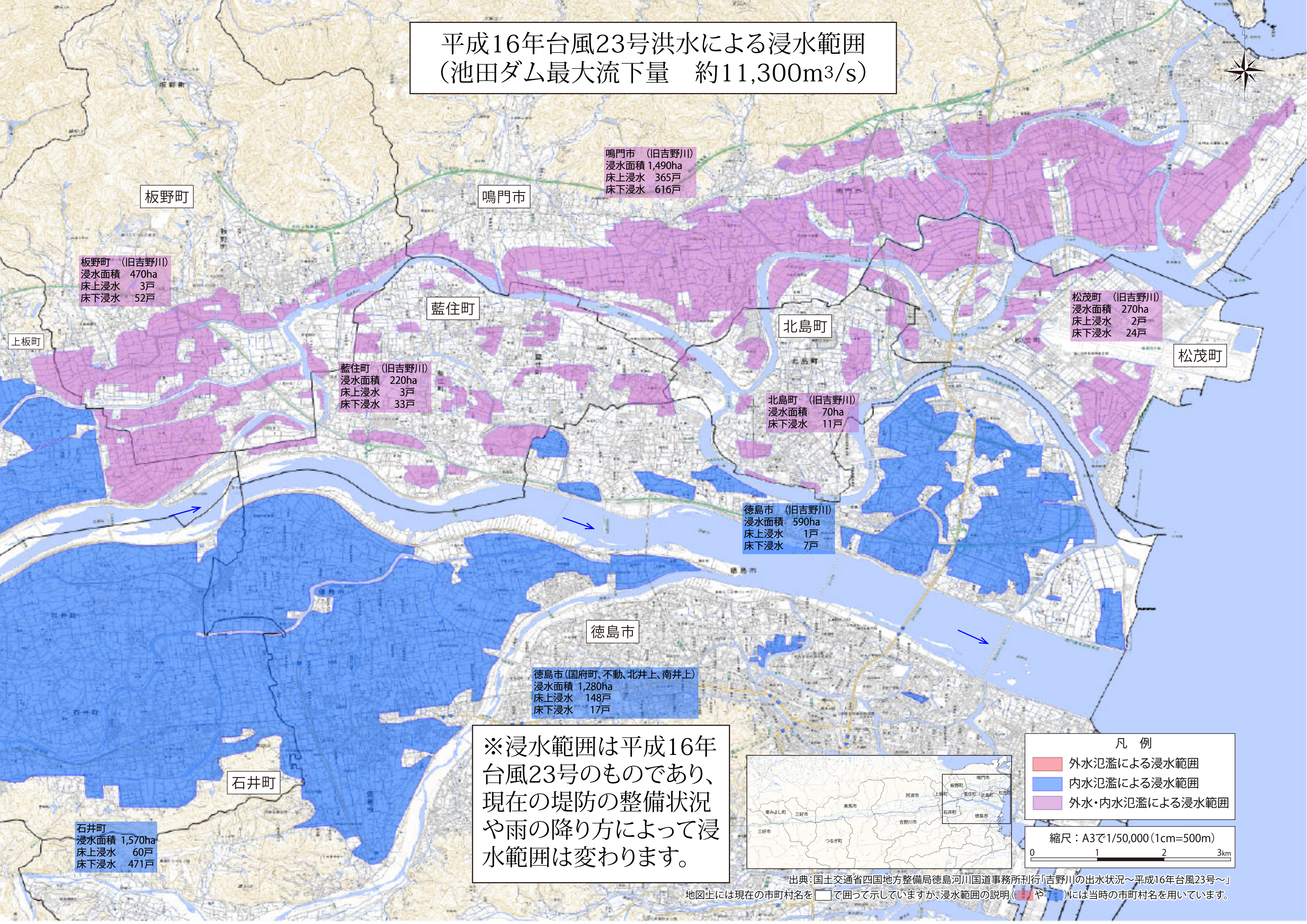
- 凡例
- 外水氾濫による浸水範囲
  - 内水氾濫による浸水範囲
  - 外水・内水氾濫による浸水範囲

縮尺：A3で1/50,000 (1cm=500m)  
0 1 2 3km

出典：国土交通省四国地方整備局徳島河川国道事務所刊行「吉野川の出水状況～平成16年台風23号～」  
地図上には現在の市町村名を□で囲って示していますが、浸水範囲の説明(色)には当時の市町村名を用いています。



# 平成16年台風23号洪水による浸水範囲 (池田ダム最大流下量 約11,300m<sup>3</sup>/s)



板野町 (旧吉野川)  
浸水面積 470ha  
床上浸水 3戸  
床下浸水 52戸

鳴門市 (旧吉野川)  
浸水面積 1,490ha  
床上浸水 365戸  
床下浸水 616戸

松茂町 (旧吉野川)  
浸水面積 270ha  
床上浸水 2戸  
床下浸水 24戸

藍住町 (旧吉野川)  
浸水面積 220ha  
床上浸水 3戸  
床下浸水 33戸

北島町 (旧吉野川)  
浸水面積 70ha  
床下浸水 11戸

徳島市 (旧吉野川)  
浸水面積 590ha  
床上浸水 1戸  
床下浸水 7戸

徳島市 (国府町、不動、北井上、南井上)  
浸水面積 1,280ha  
床上浸水 148戸  
床下浸水 17戸

石井町  
浸水面積 1,570ha  
床上浸水 60戸  
床下浸水 471戸

※浸水範囲は平成16年台風23号のものであり、現在の堤防の整備状況や雨の降り方によって浸水範囲は変わります。

- 凡例
- 外水氾濫による浸水範囲
  - 内水氾濫による浸水範囲
  - 外水・内水氾濫による浸水範囲

縮尺：A3で1/50,000 (1cm=500m)

0 1 2 3km



出典：国土交通省四国地方整備局徳島河川国道事務所刊行「吉野川の出水状況～平成16年台風23号～」  
地図上には現在の市町村名を□で囲って示していますが、浸水範囲の説明(■や■)には当時の市町村名を用いています。