



平成27年台風15号洪水における早明浦ダムの洪水貯留効果

平成27年台風15号による8月25日2時からの流域平均総雨量は、早明浦上流域で約188mmを記録しました。（8月25日16時現在）

この降雨による洪水に対し、早明浦ダムは洪水貯留を行い、下流の被害軽減に努めました。

| | 最大流入量 | 最大流入量観測時間 | 最大流入時放流量 | 最大流入時調節量 |
|-------|--------------|-------------|-------------|--------------|
| 早明浦ダム | 毎秒約858立方メートル | 8月25日15時00分 | 毎秒約59立方メートル | 毎秒約799立方メートル |

もしダムが整備されていなければ、早明浦ダム下流の本山橋（本山町）地点で1.93m、また三好大橋（三好市井川町）地点で1.00m水位が上昇していたと想定されます。

※本資料における数値は現時点の速報値であり、今後修正する可能性があります。

平成 27 年 8 月 26 日

国土交通省 吉野川ダム統合管理事務所
独立行政法人水資源機構 池田総合管理所

国土交通省 吉野川ダム統合管理事務所

〇管理課長 大谷 忠夫（内線331）
（TEL）0883-72-3000

独立行政法人水資源機構 池田総合管理所

第一管理課長 杉浦 友宣（内線331）
（TEL）0883-72-2050

〇主な問い合わせ先

平成27年台風15号の早明浦ダムにおける洪水貯留効果

② 最大流入時の放流量

毎秒約59立方メートル

(平成27年8月25日15時00分観測)

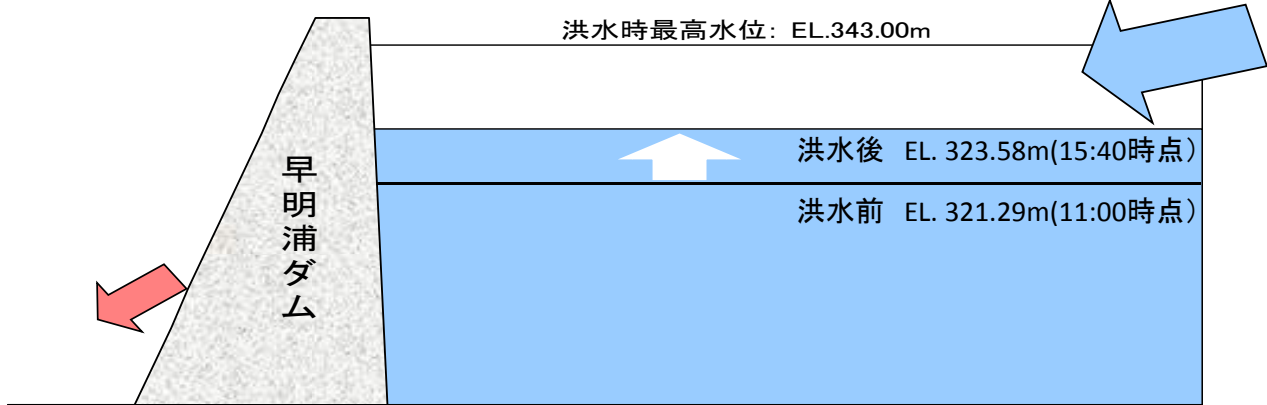
①-② ダムで貯めた量

毎秒約799立方メートル

① 最大流入量

毎秒約858立方メートル

(平成27年8月25日15時00分観測)



④ 洪水前のダム貯水位

EL. 321.29 m

(平成27年8月25日11時00分観測)

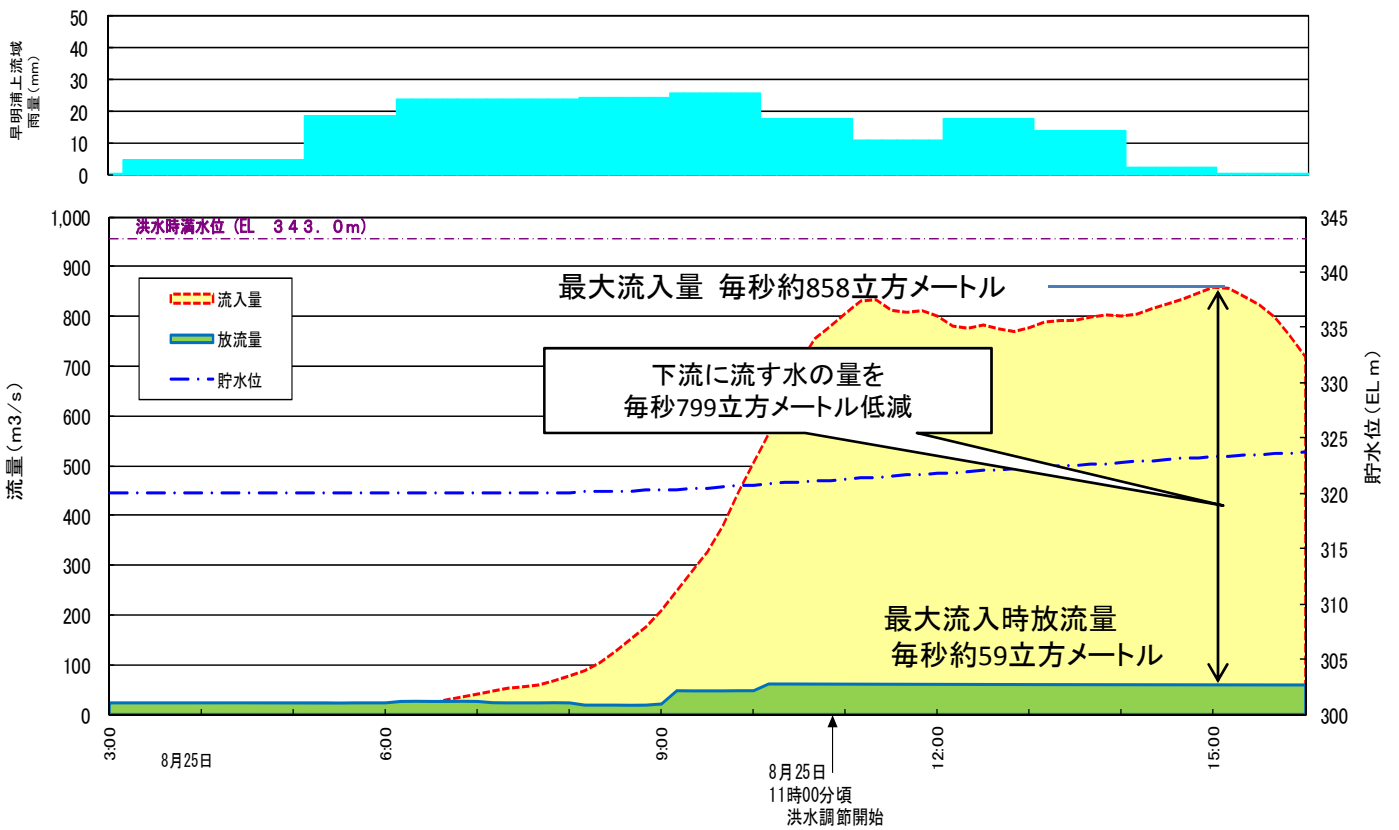
③-④ ダム水位上昇量

2.29 m上昇

③ 洪水後のダム貯水位

EL. 323.58 m

(平成27年8月25日15時40分観測)

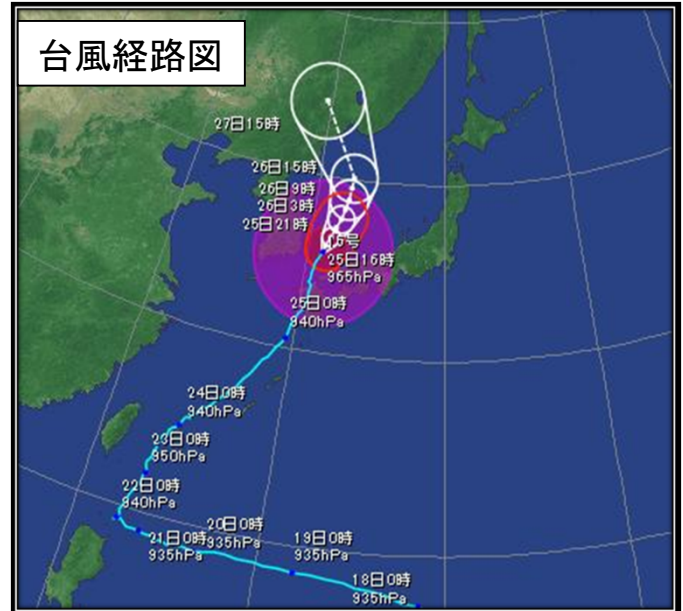


気象概況

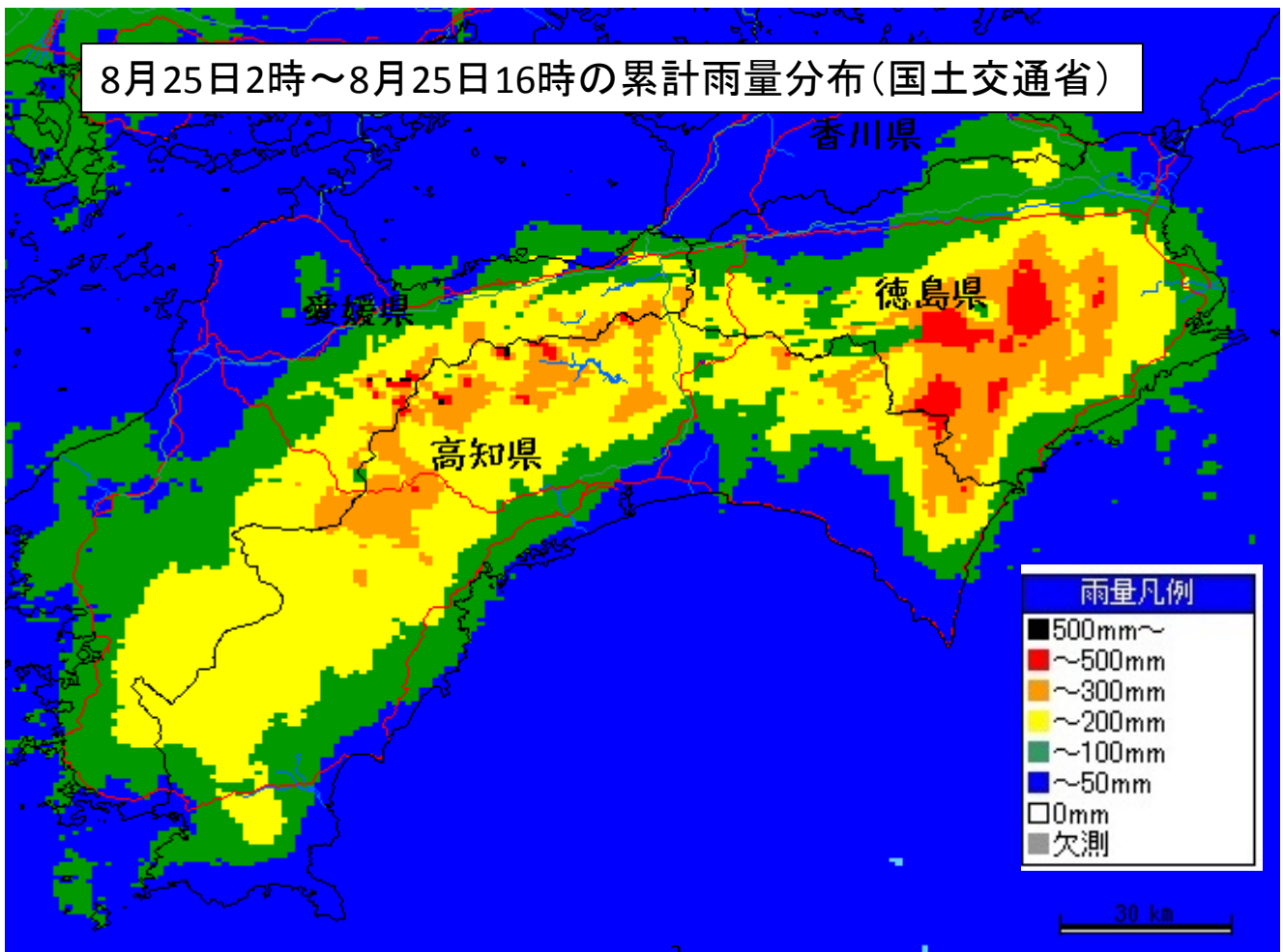
～平成27年8月25日 台風15号による大雨における事例～

○強い台風15号は25日、熊本県荒尾市付近に上陸して日本海西部に抜けました。

○台風の影響により、8月25日2時から同日16時までの流域平均総雨量は、早明浦上流域で約188mmを記録しました。



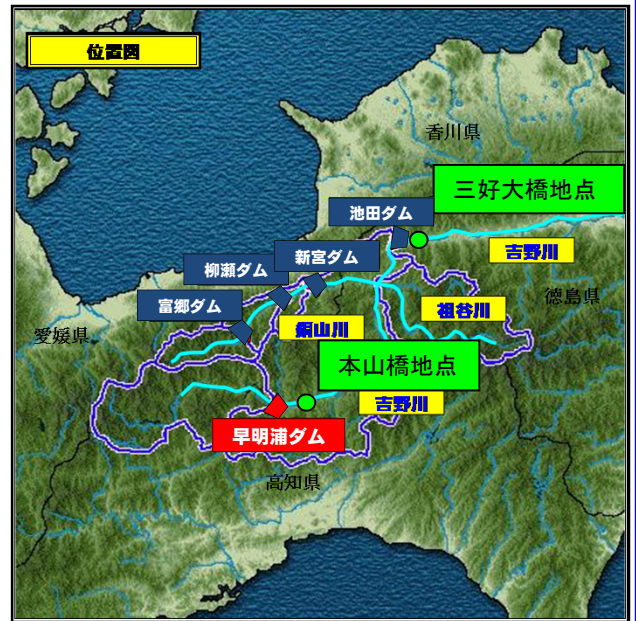
8月25日2時～8月25日16時の累計雨量分布(国土交通省)



ダムが効果を発揮(早明浦ダム)

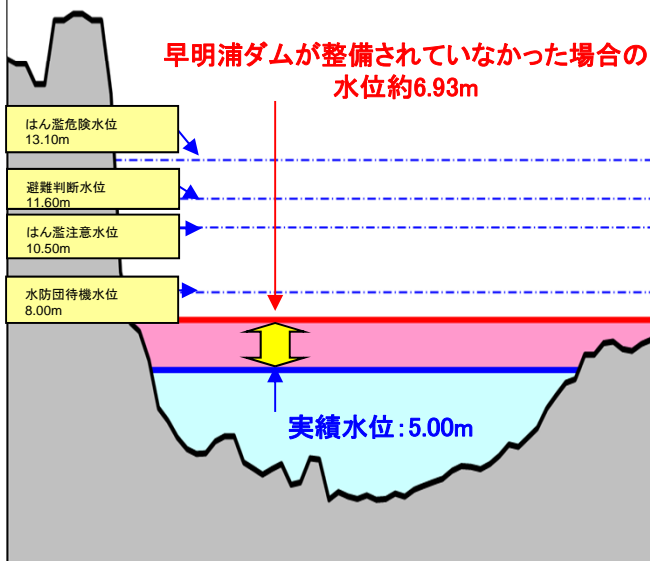
早明浦ダムで貯留した結果、早明浦ダム下流本山橋付近の水位を **1.93m低下** させる効果がありました。

また、池田ダム下流の三好大橋付近の水位を **1.00m低下** させる効果があり、仮にダムが整備されていなかった場合、水防団待機水位を超過していたと推定されます。



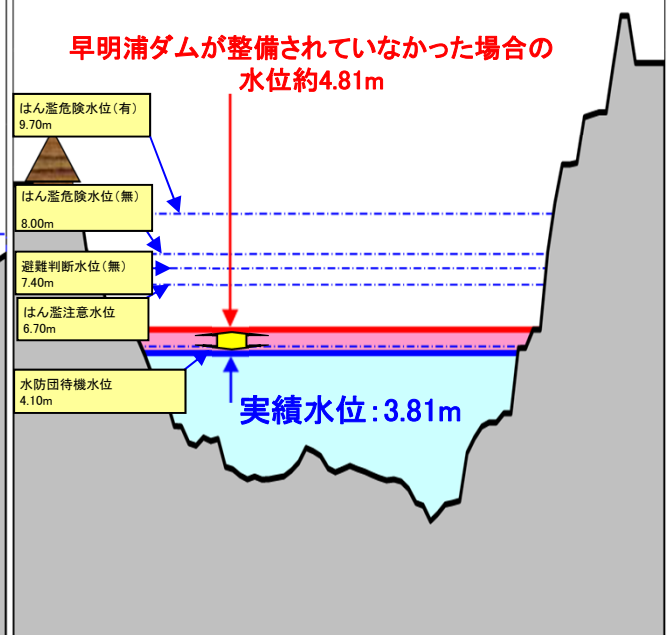
約1.93mの水位低減効果(推定)

高知県本山町本山橋付近



約1.00mの水位低減効果(推定)

徳島県三好市井川町三好大橋付近



※(有):堤防がある区間、(無):堤防が無い区間