



～ 出水時のダム操作に関する通知・警報の説明を行います ～
 銅山川^{どうざんがわ}3ダム（富郷^{とみさと}ダム、柳瀬^{やなぎせ}ダム、新宮^{しんきゅう}ダム）の防災操作説明会を開催

国土交通省吉野川ダム統合管理事務所および水資源機構池田総合管理所は、本年も出水期を迎えるにあたり、銅山川下流沿川の関係機関に対して、防災操作等を行う際の通知及び警報等に関する説明会を開催いたします。

<説明内容>

- ①銅山川の概要について
- ②放流に関する通知及び警報について
- ③緊急放流について（放流通知内容、放流による影響の解説）

<日時>

令和4年6月9日（木） 14:00～15:30

<開催会場>

愛媛県四国中央市富郷町津根山353-6
 富郷ダム管理所（0896-22-0302）

<参加予定機関>

小中学校、警察、消防、電力会社、三好市、四国中央市、徳島県、愛媛県、報道機関

※新型コロナウイルス感染拡大防止のため、各機関出席者は最少人数で実施します。
また、マスク着用、アルコール消毒、検温にご協力をお願いいたします。

※愛媛県内の報道関係の方で、取材を希望される方は6月8日（水）午前中までに、主な問い合わせ先に電話連絡をお願いいたします。

※愛媛県外の報道関係の方は現地での取材をご遠慮ください。なお、電話取材及び説明会状況写真・説明会資料等の提供への対応は可能ですので事前にご連絡ください。ご協力よろしくお願いします。

※本施策は、四国圏広域地方計画の広域プロジェクト【No.1南海トラフ地震を始めとする大規模自然災害等への「支国」防災力向上プロジェクト】に該当します。

令和4年 6月 7日

国土交通省 吉野川ダム統合管理事務所
 水資源機構 池田総合管理所

問い合わせ先

国土交通省 吉野川ダム統合管理事務所

副所長 みやざき やすのり
 宮崎 泰典

◎管理課長 しみず まさひと
 清水 正仁

電話：0883-72-3000

水資源機構 池田総合管理所

第一管理課長 たけざわ ひでし
 竹澤 秀史

電話：0883-72-2050

(◎ 主な問い合わせ先)

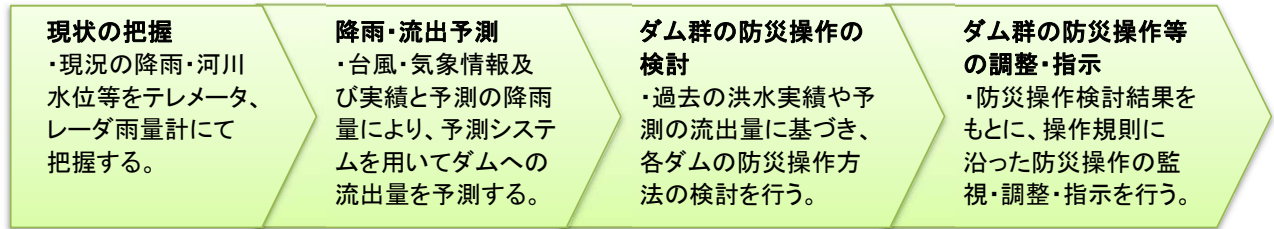
5つのダム統合運用により洪水被害の軽減を図っています。

綿密な現状分析と降雨・流出予測に基づいて防災操作を行っています。

台風や前線の活動などで大雨が予想されると、各ダム管理所では降雨や河川への流出量の予測を基に、効果的な防災操作を検討し、洪水時のゲート操作を行っています。

このように、下流河川の被害軽減に努めるとともに、ダム情報を関係機関などに速やかに情報提供しています。

■ 防災操作の流れ



■ 指示系統

吉野川ダム統合管理事務所

指示：←
調整：←

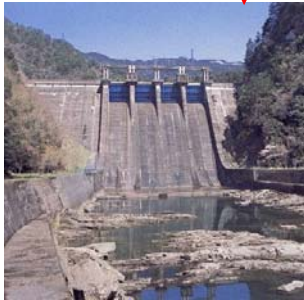


水資源機構
池田総合管理所

池田ダム



柳瀬ダム



新宮ダム



富郷ダム



早明浦ダム



3ダム連携

■ 洪水対応の様子



ダム下流河川の巡視状況



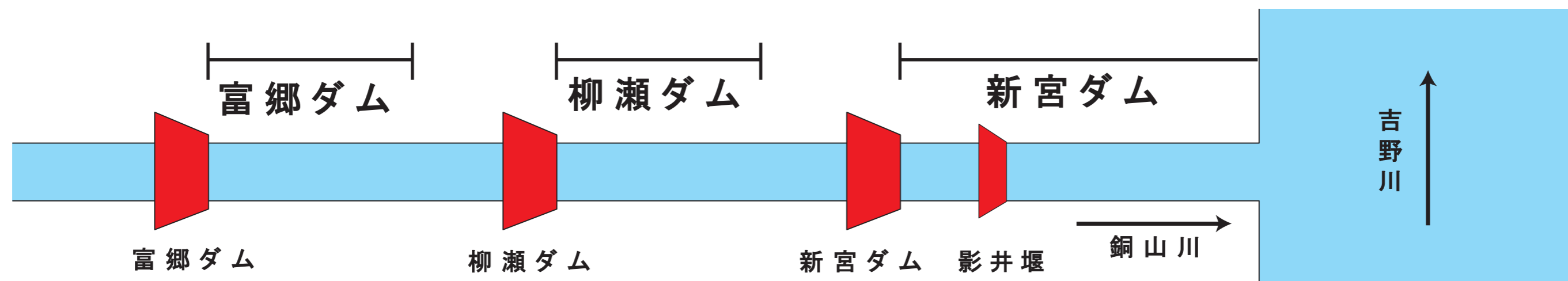
ゲート放流前の機械設備点検状況



防災操作検討状況

サイレンが鳴ったら、川遊びをやめて、**すぐにひなんして下さい!!**

警 報 区 間



サイレンパターン

吹鳴 15秒 休止 5秒

(((3回)))

- ・富郷ダム・柳瀬ダム・新宮ダム・影井堰からの放流を開始する場合

吹鳴 15秒 休止 5秒

(((6回)))

- ・富郷ダム・柳瀬ダムから急激な放流を行う場合
- ・新宮ダムから、毎秒200立方メートルを超える放流を行う場合

吹鳴 15秒 休止 5秒

(((9回)))

- ・緊急放流(異常洪水時防災操作)を行う場合約3時間前と約30分前にサイレンを吹鳴します
- ・新宮ダムから急激な放流を行う場合

- ◎放流を開始する約1時間前に関係機関への通知及び約30分前に警報(サイレン放送)を行います。
- ◎緊急放流(異常洪水時防災操作)を行う約3時間前と約1時間前に関係機関への通知及び約30分前に警報(サイレン放送)を行います。
- ◎警報車は放流が到達する約30分前にダム下流の状況を巡視します。
- ◎ダム地点のサイレンは放流を開始する直前にもう一度吹鳴します。



インターネット及び携帯電話でも雨量や水位などのデータをリアルタイムで提供しています。

《国土交通省川の防災情報》 <https://www.river.go.jp/>



携帯版QRコード

《水資源機構ダム管理情報》 [電話] 0883-72-5711
 [インターネット] <https://www.ikesou.jp/>
 [携帯] <https://www.ikesou.jp/imode/index.html>



携帯版QRコード