

平成29年度洪水対応演習を実施します

本年も梅雨、台風等による出水期が近づいていますが、出水期等の洪水予報・水防警報、ダム放流情報、海岸災害、土砂災害、地すべり災害情報等、防災情報の関係機関への迅速かつ的確な伝達、連絡を行い、防災体制の万全を期することが極めて重要であるため、国土交通省四国地方整備局では、昭和59年より洪水対応演習を実施しております。

吉野川ダム統合管理事務所及び池田総合管理所においても、関係機関と協力して下記の通り実施します。

1. 実施日時・場所

日時：自 平成29年5月11日（木）13:00～17:00

至 平成29年5月12日（金）9:00～17:00

場所：吉野川ダム統合管理事務所、池田総合管理所（池田ダム）、富郷ダム、柳瀬ダム、新宮ダム、早明浦ダム

2. 参加機関

国土交通省、（独）水資源機構、その他関係機関

3. 演習概要

- ① 情報の収集・連絡体制の確認
- ② 関係機関へのダム放流通知等の情報伝達の演習
- ③ 水位予測の演習
- ④ ホットライン（電話）による情報共有の演習
- ⑤ ダムなど河川管理施設等の操作ルール・操作状況確認及び情報伝達の演習
- ⑥ 地域の的確な避難判断、行動につながる情報等の提供
- ⑦ 迅速な広報活動等の演習 等

※取材を希望される場合は、事前に下記問い合わせ先までご連絡をお願いいたします。

※本施策は、四国圏広域地方計画の広域プロジェクト【No.1南海トラフ地震を始めとする大規模自然災害等への「支国」防災力向上プロジェクト】に該当します。

平成29年5月8日

国土交通省 吉野川ダム統合管理事務所
独立行政法人 水資源機構 池田総合管理所

問い合わせ先

国土交通省 吉野川ダム統合管理事務所

○管理課長 徳井 智

TEL 0883-72-3000

独立行政法人 水資源機構 池田総合管理所

第一管理課長 鈴木 敦

TEL 0883-72-2050

○主な問い合わせ先

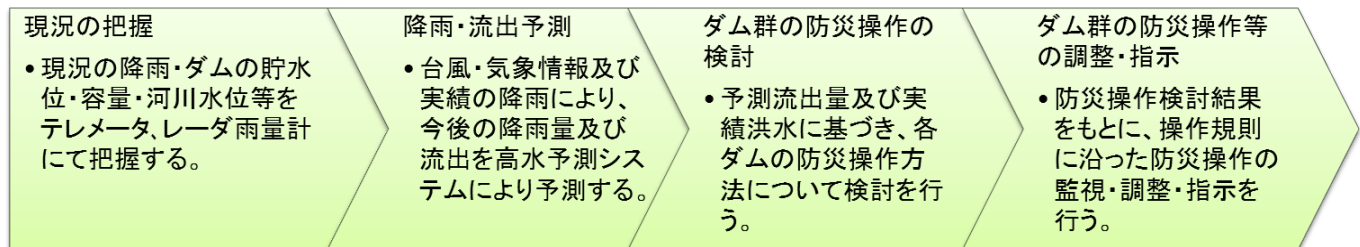
5つのダム統合運用により洪水被害の軽減を図っています

綿密な現状分析と降雨・流出予測に基づいて防災操作を行っています。

台風や前線の活動などで大雨が予想されると、各ダム管理所では降雨や河川への流出量の予測を基に、効果的な防災操作を検討し、洪水時のゲート操作を行っています。

このように、下流河川の被害軽減に努めるとともに、ダム情報を関係機関などに速やかに情報提供しています。

■ 防災操作の流れ



■ 指示系統

吉野川ダム統合管理事務所

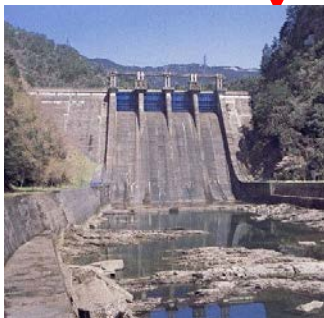


水資源機構
池田総合管理所

池田ダム



柳瀬ダム



新宮ダム



早明浦ダム



富郷ダム



■ 洪水対応の様子



巡視状況



防災操作前点検



防災操作検討