

柳瀬^{やなせ}ダムの伐採木等を無料で配布します

柳瀬ダムでは、毎年出水の度に貯水池（金砂湖）に流れ着いた流木をダム管理に支障を及ぼさないよう収集しており、流木の中から薪などに利用できそうなものの無料配布を行ってきました。

今年度からは、新たに宮前地区の地すべり対策事業の一環として、工事用道路の工事に着手するため、本工事に伴い発生する伐採木の内、配布可能な伐採木についても無料配布を行います。

配布期間

平成27年10月21日から平成34年3月

（伐採作業の無い期間においては配布できる伐採木が無い期間もあります。）

※例年配布している流木についても、配布可能な流木があれば随時配布を行う予定です。在庫状況については下記問い合わせ先までご連絡下さい。

配布場所

金砂湖畔公園内 ※別紙位置図参照

配布方法

別紙「注意事項」をご参照下さい。

その他不明点がありましたら下記問い合わせ先までご連絡ください。

平成27年10月19日
国土交通省 吉野川ダム統合管理事務所

【問い合わせ先】

国土交通省 吉野川ダム統合管理事務所 管理課

管理課長 ^{おおたに}大谷 ^{ただお}忠夫（内線 331）
TEL 0883-72-3000

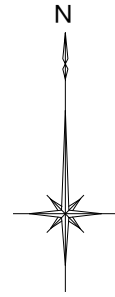
国土交通省 吉野川ダム統合管理事務所 柳瀬ダム管理支所

◎ 支所長 ^{とくい}徳井 ^{さとし}智（内線 6121）
TEL 0896-29-0011

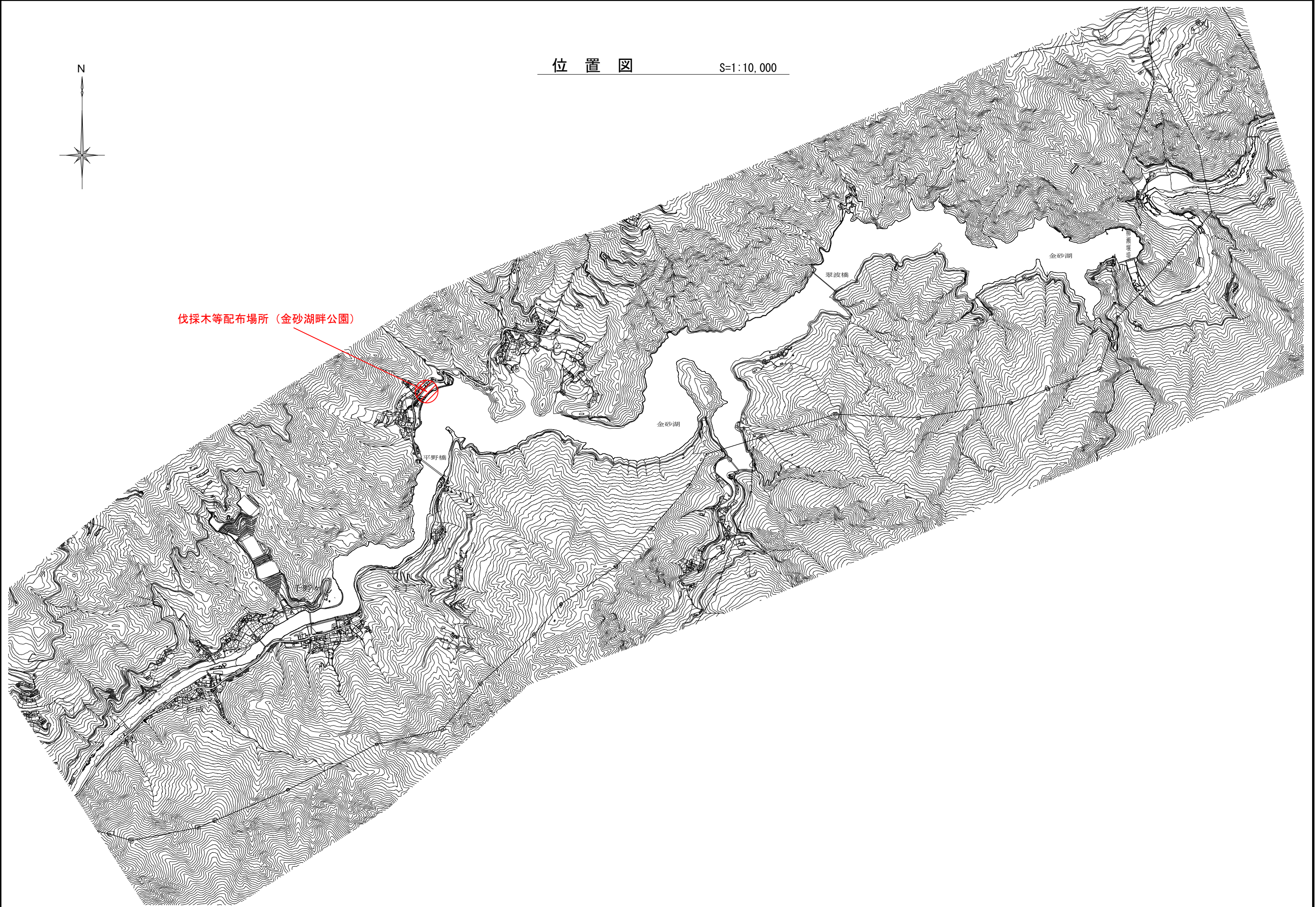
◎主な問い合わせ先

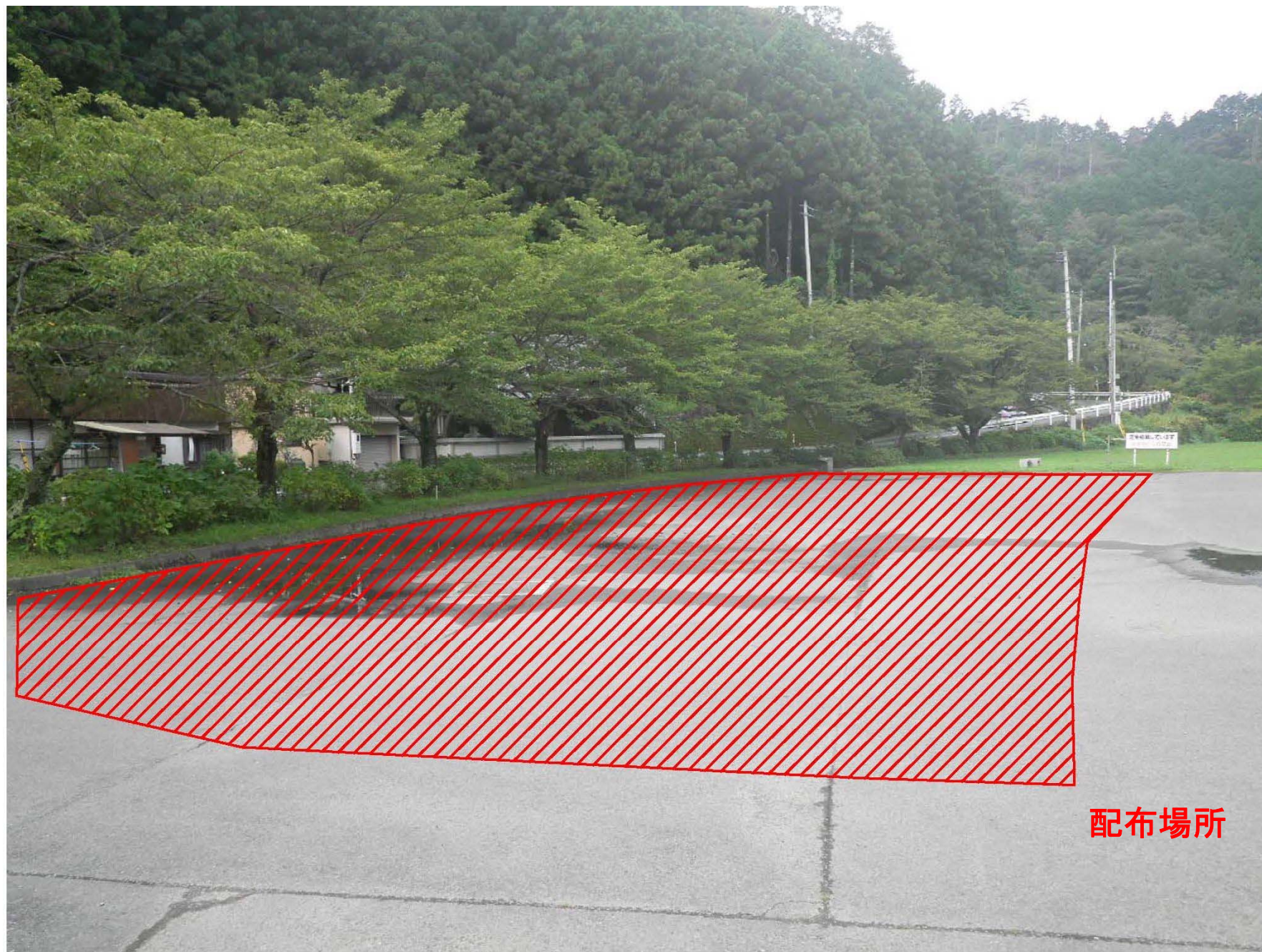
位置図

S=1:10,000



伐採木等配布場所 (金沙湖畔公園)





配布場所

配布場所(金砂湖畔公園)



平成26年度の配布状況

注 意 事 項

下記注意事項を守り持ち帰りをお願いします。

1. 一人当たりの持ち帰り量に制限はありません。
2. 持ち帰りの際は下記連絡先まで「氏名」、「用途」をご連絡ください。
吉野川ダム統合管理事務所 柳瀬ダム管理支所 管理係
住所 愛媛県四国中央市金砂町小川山乙1623-1
TEL 0896-29-0011 (代)
3. 予約、取り置き等はできません。配布は先着順となります。
4. 希望者多数の場合は無くなる場合がありますのであらかじめご了承ください。
5. 配布後の返却には応じられません。
6. 小割り（切断）や運搬に係る費用は自費でお願いします。
7. 第三者への転売目的での持ち帰りは禁止します。
8. 持ち帰り後処分する場合は不法投棄せず適切に処分してください。
9. 持ち帰り時、持ち帰り後の事故等に関して当事務所では一切の責任を負いません。
10. 他の希望者と作業が重なる場合がありますのでマナーを守り作業をお願いします。
11. 流木は水分を含んでいる場合があります。
12. 流木は大きさ、長さ、種類等は不揃いです。運搬の為に切断する場合は道具を持参して下さい。
13. 木材の品質は保証できません。
14. 防腐処理等していないため害虫等が発生する可能性があります。