

## 平成27年度洪水対応演習の実施について

本年も梅雨、台風等による出水期が近づいていますが、出水期等の洪水予報・水防警報、ダム放流情報、海岸災害、土砂災害、地すべり災害情報等、防災情報の関係機関への迅速かつ的確な伝達、連絡を行い、防災体制の万全を期することが極めて重要であるため、国土交通省四国地方整備局では、昭和59年より洪水対応演習を実施しております。

吉野川ダム統合管理事務所及び池田総合管理所においても、関係機関と協力して下記の通り実施します。

## 1. 実施日時・場所

日時：自 平成27年5月19日（火）9：00～17：00  
至 平成27年5月20日（水）9：00～12：00

場所：吉野川ダム統合管理事務所、池田総合管理所、富郷ダム、柳瀬ダム、新宮ダム、早明浦ダム他

## 2. 参加機関

国土交通省、（独）水資源機構、その他関係機関

## 3. 演習概要

- ① 情報の収集・連絡体制の確認
- ② 関係機関へのダム放流通知等の情報伝達の演習
- ③ 水位予測の演習
- ④ ホットライン（電話）による情報共有の演習
- ⑤ ダムなど河川管理施設等の操作ルール・操作状況確認及び情報伝達の演習
- ⑥ 地域の的確な避難判断、行動につながる情報等の提供
- ⑦ 迅速な広報活動等の演習 等

※取材を希望される場合は、事前に下記問い合わせ先までご連絡をお願いいたします。

平成27年5月15日

国土交通省 吉野川ダム統合管理事務所  
独立行政法人 水資源機構 池田総合管理所

## 問い合わせ先

国土交通省 吉野川ダム統合管理事務所

○管理課長 大谷 忠夫

TEL 0883-72-3000

独立行政法人 水資源機構 池田総合管理所

第一管理課長 杉浦 友宣

TEL 0883-72-2050

○主な問い合わせ先

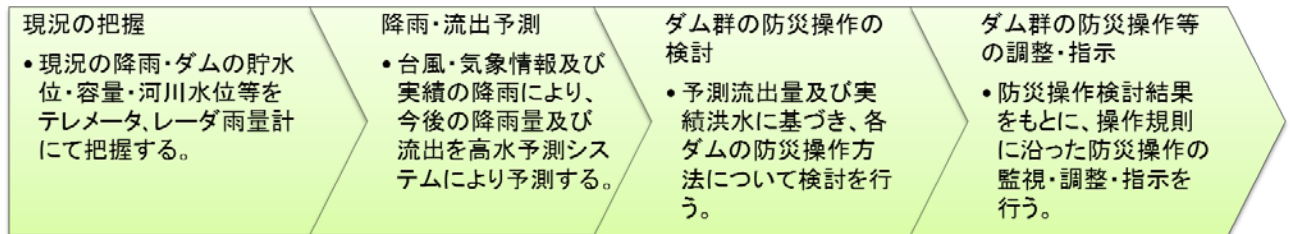
# 5つのダム統合運用により洪水被害の軽減を図っています

綿密な現状分析と降雨・流出予測に基づいて防災操作を行っています。

台風や前線の活動などで大雨が予想されると、各ダム管理所では降雨や河川への流出量の予測を基に、効果的な防災操作を検討し、洪水時のゲート操作を行っています。

このように、下流河川の被害軽減に努めるとともに、ダム情報を関係機関などに速やかに情報提供しています。

## ■ 防災操作の流れ



## ■ 指示系統

吉野川ダム統合管理事務所

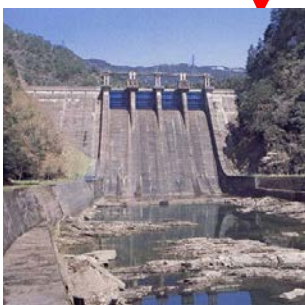


水資源機構  
池田総合管理所

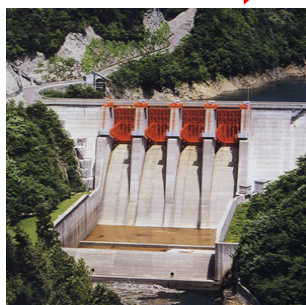
池田ダム



柳瀬ダム



新宮ダム



早明浦ダム



富郷ダム



## ■ 洪水対応の様子



巡視状況



放流前点検



防災操作検討