

横瀬川ダム工事現場を見に行こう！！

－見学者には建設中のダムカードを進呈します－

横瀬川ダムの本体建設工事が本格的に始まりました。

この度、大規模なダム工事現場を多くの方々に見学していただくために見学所を開所します。

なお、見学していただいた方には建設中のダムカードを進呈します。

詳しくは、下記及び別紙をご確認下さい。

記

「横瀬川ダム見学所」

開所日時：平成28年10月25日（火）9：00

場 所：宿毛市山奈町山田地先（別紙参照）

そ の 他：土日及び祝日の休工日は原則閉所します。

「ダムカードの配布」

入手方法：横瀬川ダムの工事現場の写真を撮影の上、下記配布場所にて提示いただきますと建設中のダムカードを進呈します。

配布場所：中筋川総合開発工事事務所、中筋川ダム管理庁舎
※平日と休日で配布場所が異なりますので注意して下さい。

※本施策は、四国圏広域地方計画の広域プロジェクト【N0.1 南海トラフ地震を始めとする大規模自然災害等への「支国」防災力向上プロジェクト】等に該当します。

（問い合わせ先）

国土交通省四国地方整備局中筋川総合開発工事事務所

電話：0880-66-0142

副所長（技術） 坂本 雄彦

○工務課長 宮地 憲一

○印は、主な問い合わせ先

横瀬川ダム見学所 開設中

横瀬川ダムは高知県宿毛市にあります。
見学所までの道路は、地元の方達の生活道であり、
また、工事車両が通行しています。交通マナーを
守ってゆっくり安全運転をお願いします。

横瀬川
ダム
見学所
周辺図



見学所

横瀬川ダムを紹介したパネル展示のほか、ダム工事現場を一
望いただけます。(土日及び祝日の休工日は、原則閉所)

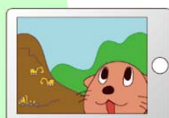
※現場見学所付近はご自由に見学いただけますが、工事現場内
には立ち入らないでください。

ダムカード

ダムカード配布を希望される方は、
お手持ちのカメラ付き携帯電話又は
デジタルカメラなどにて
横瀬川ダムの工事現場を背景にした
写真を撮影の上、
下記配布場所に持参下さい。

写真を撮って
来てね！

(スマホ等の
画面でOK
です)



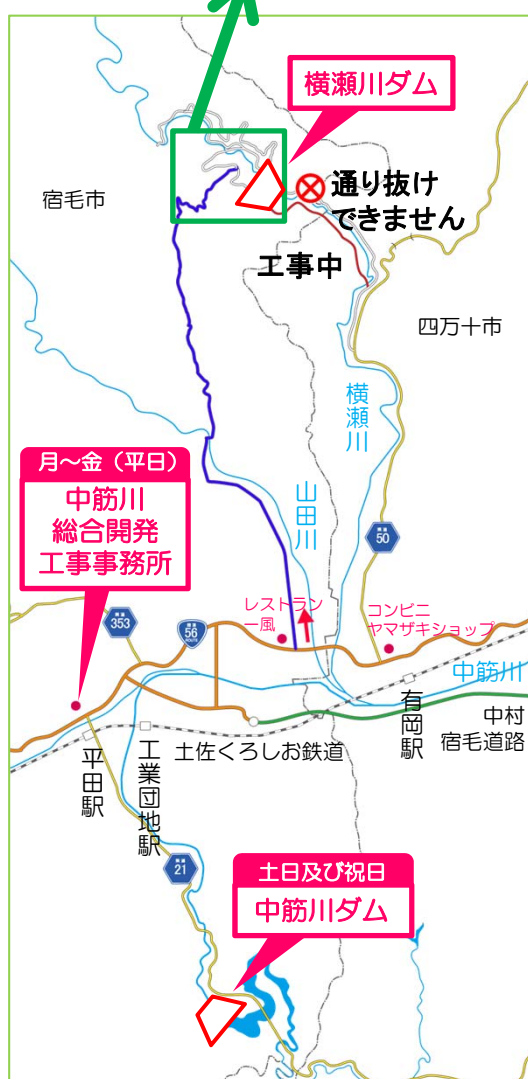
◆配布場所・配布時間

曜日	配布時間	配布場所	備考
月～金 (平日)	9:00 ～	中筋川総合開発工事事務所 総務課(1F)	配布場所にて 「ダムカード 配布希望」の 旨をお伝えく ださい。
土日 及び祝日	17:00	中筋川ダム管理庁舎 (1F 玄関インターホン)	

- ◆建設中のダムカードは、横瀬川ダムが完成するまでの配布です。
- ◆お一人様一枚の配布です。原則、郵送等での送付はできません。
- ◆平日は中筋川ダムでの配布は行っておりません。(中筋川ダムのカードは配布しています)

横瀬川ダム見学 問い合わせ先

中筋川総合開発工事事務所
TEL:0880-66-0142 FAX:0880-66-1435
MAIL:skr-nakasa60@mlit.go.jp
※団体での見学は必ずお問い合わせ下さい。



県道50号からはアクセスできま
せん。見学所までは青いルート
をご利用下さい。