

TOPICS

【横瀬川ダム 令和元年6月20日より二次転流開始】



二次転流とは・・・

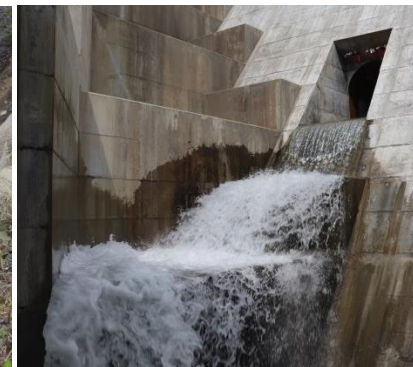


ダム建設中は川の流れを仮排水トンネルに迂回させて工事を行ってきました。(川の流れを迂回させることを一次転流といいます。)

堤体が完成したため、仮排水トンネルをふさいで、川の流れを元に戻し、ダム本体の仮排水路内を流しています。(川の流れを元に戻すことを二次転流といいます。)



ダム本体上流側の川の流れ



ダム本体の堤体内仮排水路 (下流側)

川の流れを二次転流に切り替えました。