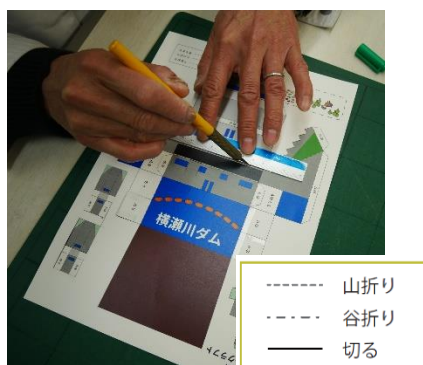
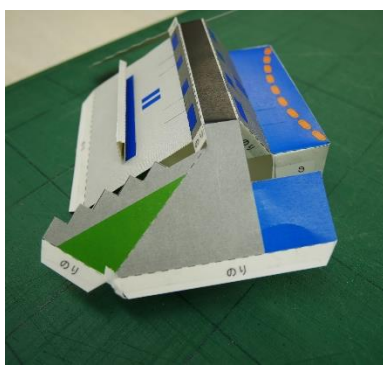


# 横瀬川ダムペーパークラフトの作り方

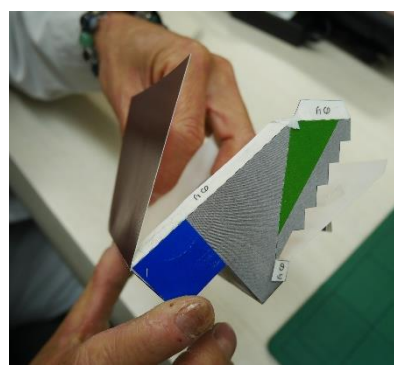


- - - 山折り  
 - - - 谷折り  
 ——— 切る

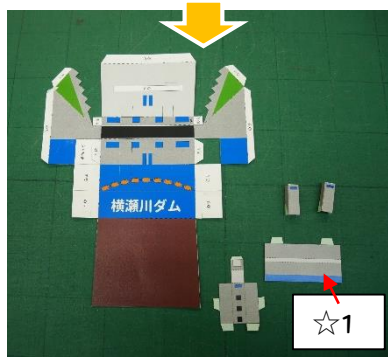
①——を切る、山折り、谷折りの線をカッターの裏などでなぞって折りやすくしておく。



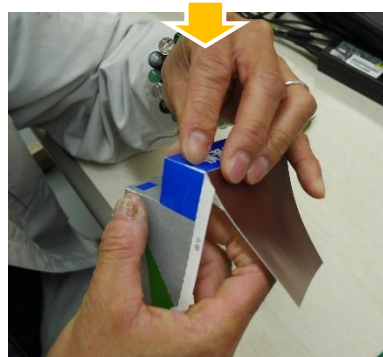
⑤パーツを山折り、谷折りに折っていく。



⑨底の部分をのり等で貼り付ける。



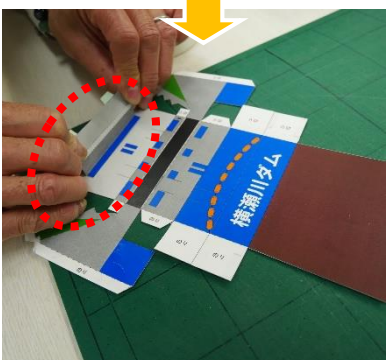
②パーツを切り取る、小さいパーツも組みたてておく。



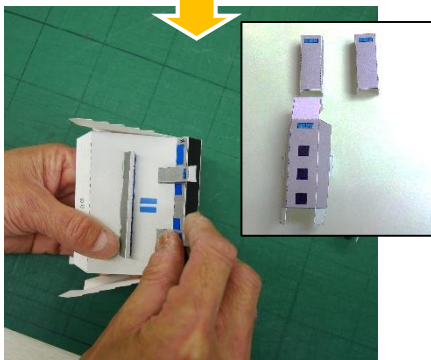
⑥ダムの横の面からのり等で貼り付けて組み立てる



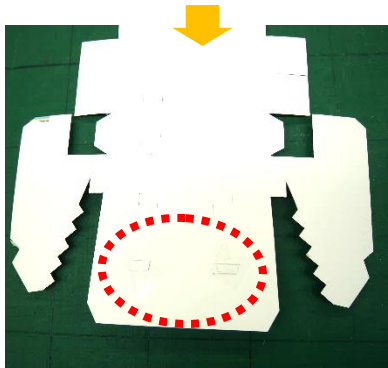
⑩最後に横の緑の部分を被せてのり等で貼り付けて完成！



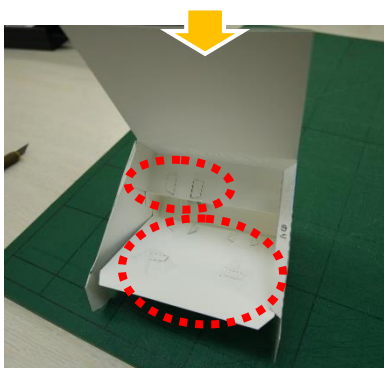
③☆1（側水路）のパーツを切り込みへ差し込み取りつける。



⑦小さいパーツを切り込みへ差し込む。

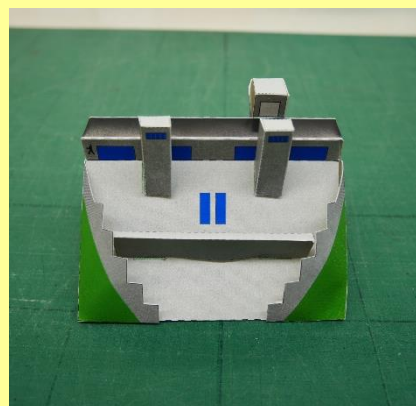


④差し込んだパーツを裏側からテープで貼ると補強できる。



⑧差し込んだパーツを裏側からテープで貼ると補強できる。

## 完成！



うしろ

※注意 作成には、カッターやはさみを使用するので、小さなお子様を作成する場合は保護者の方と一緒に作成する等してケガのないように十分にお気をつけください。

問い合わせ先：渡川ダム統管理事務所 TEL:0880-66-2501 MAIL:skr-f7950@mlit.go.jp