

# 2024年度

## 渡川ダム統合管理事務所 事業概要

〒788-0781 宿毛市平田町黒川榑ヶ崎山5312-48  
TEL:0880-66-2501 FAX:0880-66-2511  
ホームページ <http://www.skr.mlit.go.jp/watarigawadam/>

### 『蜚湖』の由来

蜚が生息する場所は、自然環境のすばらしいところであり、中筋川ダム周辺で5月から6月に蜚の乱舞が見られます。そういう自然環境が保たれる事に願いを込めて蜚湖という名前が付けられました。

## 中筋川ダム NAKASUJIGAWA-DAM

## さらに安全で機能的に！

### 2024年度 主な実施内容

#### 【ダム維持管理】

- 定期観測
- 管理施設点検整備
- 選択取水設備整備
- ダム周辺環境整備検討 他

### 2023年度 主な実施内容

#### 【ダム維持管理】

- 定期観測
- 管理施設点検整備
- ダム周辺環境整備検討
- 貯水位低下速度緩和検討 他

#### 【堰堤改良事業】

- ゲート新設工事
- ダム管理用制御処理設備工事

#### 【老朽化対策】

- 無線局中継所予備電源設備更新(R4補正)

### 事業経緯

- |            |                      |
|------------|----------------------|
| 昭和57年 / 4  | ●中筋川ダム調査事務所設置        |
| 59年 / 3    | ●基本計画告示              |
| 61年 / 9・11 | ●補償基準締結              |
| 63年 / 12   | ●仮排水トンネル工事着手         |
| 平成元年 / 9   | ●本体工事着手              |
| 2年 / 6     | ●中筋川総合開発工事事務所と名称変更   |
| 3年 / 1     | ●本体コンクリート打設開始        |
| 5年 / 11    | ●本体コンクリート打設完了        |
| 7年 / 11    | ●試験湛水開始              |
| 10年 / 5    | ●試験湛水完了              |
| 11年 / 4    | ●ダム管理開始              |
| 15年 / 6    | ●中筋川ダム水源地域ビジョンの策定    |
| 18年 / 2    | ●事前放流実施要領策定          |
| 令和4年 / 1   | ●堰堤改良工事現場着手          |
| 令和4年 / 3   | ●事前放流実施要領変更          |
| 令和6年 / 2   | ●堰堤改良事業完了            |
|            | ●操作細則変更、特別防災操作実施要領策定 |

## ダムの目的

### ◆洪水調節

中筋川沿川地域の洪水被害を軽減します。

### ◆流水の正常な機能の維持

中筋川の河川環境の保全を図ると共に既得用水等を確保します。

### ◆かんがい用水

農業の安定・振興のため、かんがい用水を確保します。

### ◆水道用水

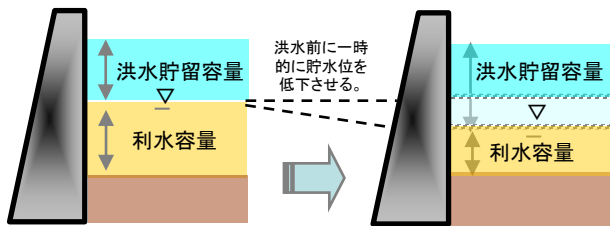
宿毛市の水道用水(最大2,000m<sup>3</sup>/日)を確保します。

### ◆工業用水

高知県(高知西南中核工業団地)の工業用水(最大8,000m<sup>3</sup>/日)を確保します。

### 事前放流

中筋川ダム・横瀬川ダムでは、洪水期に台風等の洪水が予想される場合、より治水効果を発揮させることを目的に、ダムに貯まった水をあらかじめ流す「事前放流」を行い、大雨に備えて洪水貯留容量を増やす操作を行っています。この事前放流により、洪水を貯める容量を中筋川ダムでは最大で113万m<sup>3</sup>、横瀬川ダムでは最大で22万m<sup>3</sup>増やし大雨に備えています。



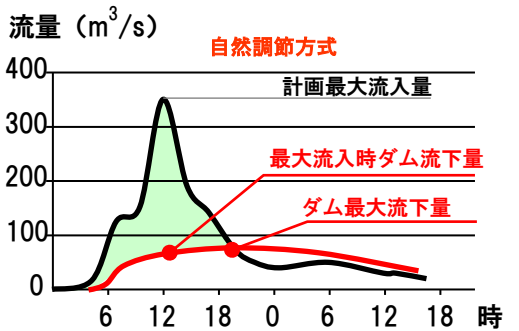
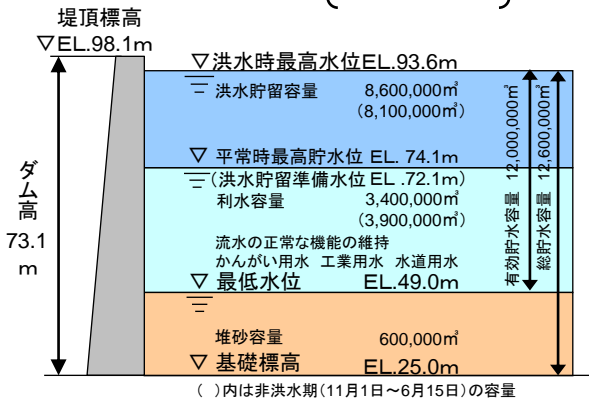
事前放流により増加させる洪水貯留容量(約100万m<sup>3</sup>)

事前放流により増加させる  
**100万m<sup>3</sup>とは？**

420m<sup>3</sup>(25mプール)×約2400杯分

### ダムの諸元

位置	高知県宿毛市平田町黒川
型式	重力式コンクリートダム
堤頂長	217.5m
堤体積	274,000m <sup>3</sup>
集水面積	21.1km <sup>2</sup>
湛水面積	0.7km <sup>2</sup>
	(宿毛市0.56km <sup>2</sup> 三原村0.14km <sup>2</sup> )



## 【地域住民に愛されるダムへ】 中筋川ダム



中筋川ダム管理開始25年  
記念ダムカード配布中!!



▼配布期間  
令和6年4月1日～令和7年3月31日  
1人1枚、500枚限定配布。  
なくなり次第終了。

### 中筋川流域水源地域ビジョンの策定

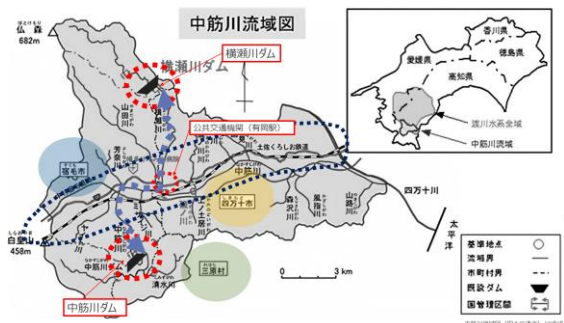
### ～人と自然に寄りそう 四国西南端のデザイナーズダム～

令和5年3月、横瀬川ダムの完成を受け、中筋川ダム水源地域ビジョン(中筋川の未来を考える会)の中筋川流域水源地域ビジョン(ダム活用調整協議会)に改定しました。  
今後、ビジョンの基本目標達成を目指し、中筋川ダム、横瀬川ダム及びその周辺の活性化のため「中筋川流域かわまちづくり」の計画登録に向け、ダム活用調整協議会、ダム活元気ネットワーク構成員と共に取り組んでいきます。

### 基本目標

中筋川ダム・横瀬川ダム・中筋川流域を「知り(学び)」、「使い(遊び)」、各世代の人々を「つなぐ」流域の創生

中筋川ダム、横瀬川ダム、中筋川流域の自然環境や地域の特産物や既存施設等を最大限に活かし、地域と協働で自立的・持続的な活性化を目指します。



### 中筋川ダム管理開始25周年

中筋川ダムは平成11年4月の管理開始から、令和6年度で25年を迎えます。  
この25年において、59回の洪水調節を行い中筋川流域の洪水被害軽減の役割を果たしてきました。  
特に、平成28年9月の台風16号では、総雨量425mm(最大時間雨量85mm)の降雨を観測しました。中筋川ダムの洪水調節により、ダムより下流の河川の水位を約12.5cm低減させ、越水による堤防決壊を回避しました。  
また、「地域にひらかれたダム(平成6年認定)」として認定を受け、地元自治体と共同でダム湖及びその周辺の整備や、蜚湖まつりなどの取り組みを行ってきました。  
これからも地域の安全と安心を支えるために適切な管理運用を行うとともに、地域の皆様に愛されるダムを目指してまいります。

### ダム見学

職員が普段は入ることの出来ないダムの中をご案内します!

- 最小催行人数:5名～
- 見学可能時間:9時～16時(土日・祝祭日を除く)
- 見学所要時間:30分～1時間程度
- 駐車場・トイレ有り

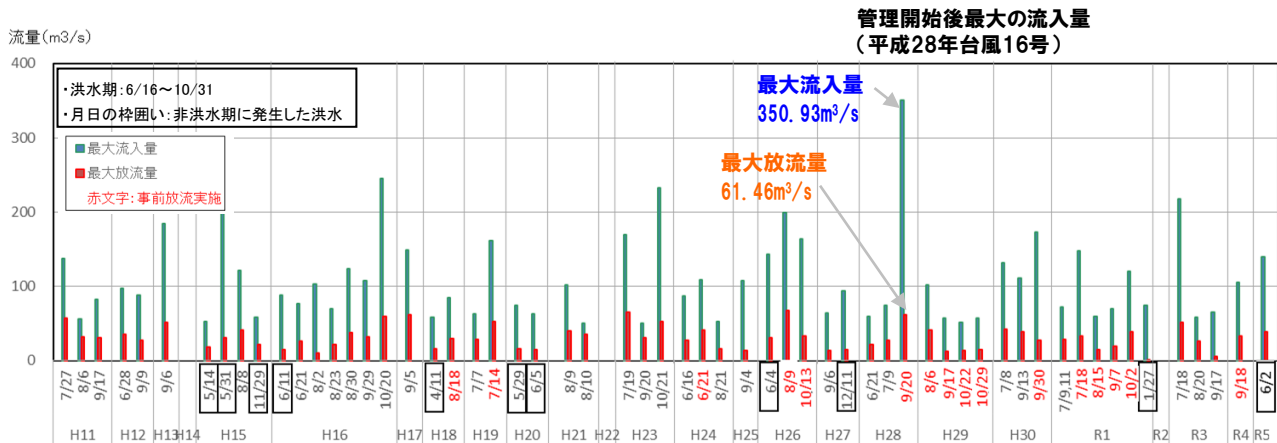


### 中筋川ダムの日

毎月第4土曜日は中筋川ダムの日です!  
噴水や洗浄放水、ダムのライトアップを実施しています。  
ダム見学も2名から予約を受け付けています。  
ダムの日は中筋川ダムにぜひお越しください。  
洗浄放水:12時15分～  
噴水:10時～12時の正時、12時30分～14時の正時  
ライトアップ:19時、20時



### 中筋川ダムにおける防災操作(洪水調節)の実績



### 管理開始後最大の流入量(平成28年台風16号)

最大流入量 350.93m<sup>3</sup>/s  
最大放流量 61.46m<sup>3</sup>/s