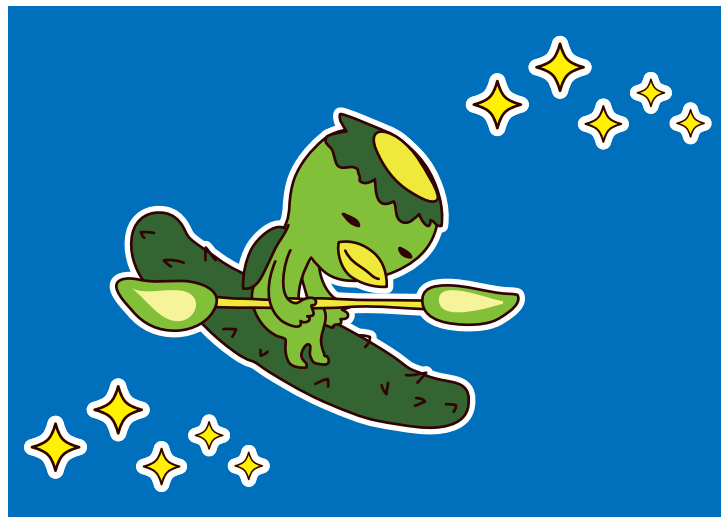
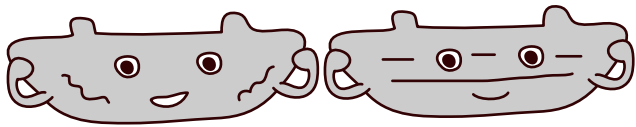


ダム地域情報誌 **はたまる**
Hatamaru
2019



ふたつのダムはどこにあるの？

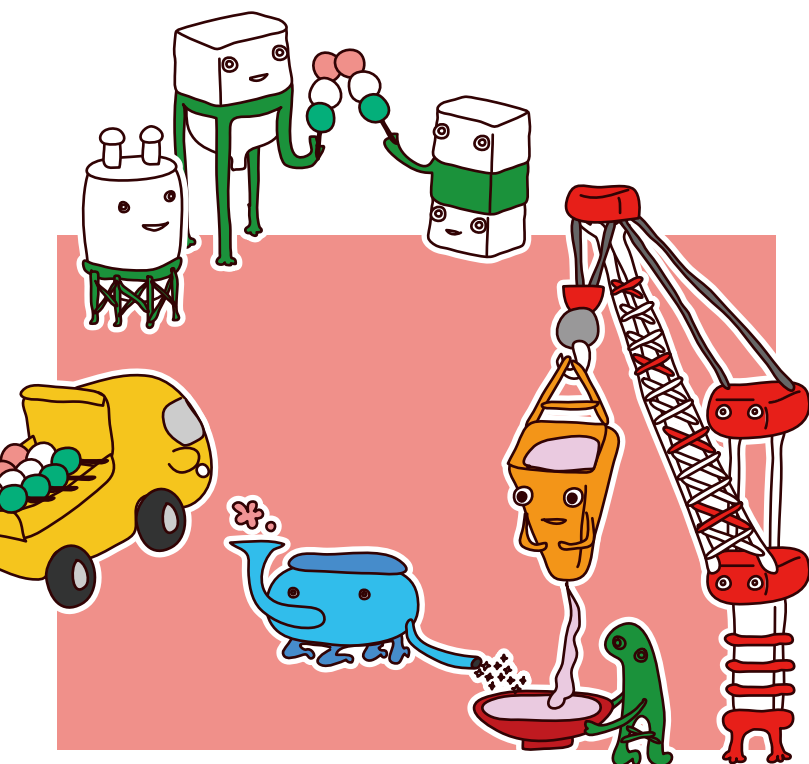
高知県宿毛市に
あります



横瀬川ダム (建設中)



中筋川ダム



- 水がたまる前！横瀬川ダム
- 梅ノ木公園でお花見&川遊び！
中筋川ダム
- 幡多地域のおすすめ情報

よこぜがわ
横瀬川ダム

横瀬川ダムは高知県宿毛市山田の中筋川支川に建設中のダムです。コンクリート工事は平成31年3月に終了し、試験湛水に向けて準備を進めています。

川下上空からの撮影（平成31年3月）



**2019年3月
 コンクリート工事が
 終わりました**

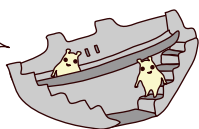
100%

世界初！

そくすいろげんせいほうしき
側水路減勢方式

世界初！側水路減勢方式を採用。
 ダムの下にある滝や祠ほこらを守るために、
 水の勢いを弱める減勢工げんせいこうをダムに
 くっつけてゆっくり水を流します。

プールと階段
 で水の勢いをおさえるよ。



しけんたんすい

このあと **試験湛水** がはじまります

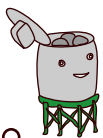
ダムがきちんと使えるかどうか、ダムに実際に水をため、ダムの水漏れや、山崩れ等の発生、ダムの中の機械の動作に異常がないか確認します。

せつじゅ
 いじょうなし

みずもれ
 なし

やまくずれ
 なし





横瀬川ダムができていく様子をごらんください

2017年5月



← before

0%

2017年5月10日から、コンクリートでダムの本体をつくる工事が始まりました

2017年10月



11%

監査廊（かんさろう）というダムを点検する道ができています

2018年3月



35%

水の勢いを弱めるための階段がだんだんできています

2018年8月



73%

管理庁舎を建てています
水の勢いを弱める側水路ができています

横瀬川に伝わるむかしばなし

むかし、宿毛に住む猟師が、横瀬川の上流に迷い込んだときに、大きな竜に出くわしました。びっくりした猟師は竜を鉄砲で撃ち、なんとか逃げて家に戻りました。すると、今度は別の竜が家に仕返しにやってきました。どうやら二匹の竜は仲の良い夫婦のようでした。



地元では、横瀬川ダムの上流にある滝にはオスの竜、下流にある滝には、メスの竜があると伝えられています。今では二匹の竜は滝の近くで恵みの雨を降らし地域を守る神様として、地元の人に大切にまつられています。

※横瀬川にはいくつかのむかしばなしがあります。このお話はそれをマイルドにアレンジしたものです。

おおものがわしりんてつどうきどうあと 大物川森林鉄道軌道跡

横瀬川上流部には、昔、木材などを運ぶための森林軌道がありました。軌道は約60年前に撤収されましたが、今でも谷川沿いのあちこちに石積み台座や土台などが残っています。



topics

ダムの本体工事は、夜間も工事が行われていました。ライトアップされた幻想的な風景は新聞やテレビにも取り上げられ、話題になりました。

宿毛市観光協会が企画した夜間工事見学ツアーは、キャンセル待ちになるほどに好評でした。



横瀬川ダムが「日本ダムアワード2018イベント賞」を受賞

日本ダムアワードとは・・・一年間のダムの活躍を振り返り、ダムファン有志による選考委員が様々な角度から活躍したダムをノミネート。各部門で今年もっとも印象に残る働きをしたダムを選出し、その功績を讃えるイベントです。

建設中のダムの今しか見られない姿、官民一体となりイベントを盛り上げたこと等がアワード参加者から人気を集めての受賞となりました。（選考委員談）



横瀬川ダム を見に行く方法

その1

見学所に行ってみる

横瀬川ダムを紹介したパネル展示のほか、どなたでもご自由にダム工事現場を一望いただけます。
(土日及び祝日の休工日は、原則閉所)

※工事現場内に立ち入ることはできません。



詳しい情報は→



<http://www.skr.mlit.go.jp/nakasuji/kouji/kengakusyo.pdf>

おすすめ！撮影スポット

横瀬川ダム見学所からはダムの全景が一望できます。水がたまると思えなくなる部分が今なら撮影できるよ。シアタよ。



横瀬川ダム見学所



その2

団体で見学を申し込む

見学人数：5名様～
(工事現場内で担当者が説明します)
見学可能期間：9：00～16：00
(原則土日、祝祭日を除く)
見学所要時間：約30分
駐車場：有
トイレ：有

建設中のダムを近くで見ることができます！



詳しくはお問い合わせ下さい

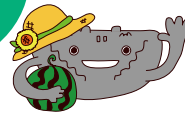
その3

イベントに参加する

企画！特別見学会

詳細な内容と参加者の募集は
決まり次第ホームページで！
<http://www.skr.mlit.go.jp/nakasuji/>

夏
ごろ



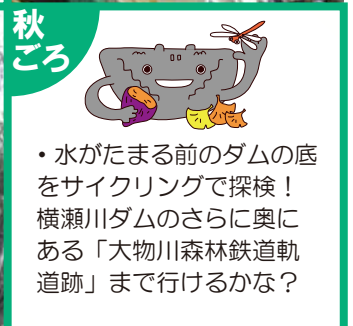
- ・側水路の中に入ろう！
- ・工事中に川の水を流していたトンネルに入ろう！



側水路に潜入！



ダムの底を探検！



秋
ごろ

- ・水がたまる前のダムの底をサイクリングで探検！横瀬川ダムのさらに奥にある「大物川森林鉄道軌道跡」まで行けるかな？

- ・落成した管理庁舎にご招待
- ・できたてのダムの道(天端)を渡り初め！



管理庁舎お披露目！

※イベントの内容は変更になる場合があります。

ダムカレー をめしあがれ

「ダムカレー」はダムの近隣の飲食店で食べられるカレーライスで、ダムの姿をご飯とルーで表現しているのが特徴です。



ルーはためた水です

野菜はダム下流の豊かな自然をイメージ

ごはんはダムの形をしています

横瀬川ダムカレーは地元飲食店で食べられます！

宿毛市平田町

スワロー会館

ダムカレーがレギュラーメニューになりました！

スワロー会館
TEL：0880-66-0408

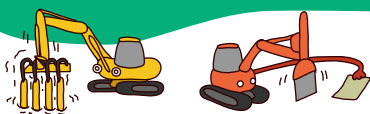


優勝



横瀬川ダムカレーのダムの形をしたごはんの型を、2018年に開催したダムまつりでのダムカレーコンテスト優勝作の形を元に、高知県立宿毛工業高等学校の皆さんに製作していただきました！

よこせがわ ダムの工事



<http://www.skr.mlit.go.jp/nakasuji/kouji/ehon.html>



ダムの工事がよくわかるお話です。ホームページでダウンロードできます。



見学会では紙芝居で、ダムの工事の説明をしています。

横瀬川ダムのまわりは自然がいっぱい。そこで楽しめるアクティビティのひとつとして、クライミング施設を設置予定(宿毛市)です。今後の情報をお待ちください！

よこせがわ 横瀬川ダム(建設中)

FNW



見本



Ver.1.0(2016.04)

完成イメージ

所在地
高知県宿毛市
土佐くろしお鉄道有岡駅
から県道50号線を川登
方面へ車で約20分

※見学所へは県道50号
線からは行けません

総貯水容量
730万m³

完成予定年
2020年
平成32年

高さ 72.1m
長さ 188.5m



ダムカード配布は
平日中筋川総合開発工事事務所
土日及び祝日は
中筋川ダム管理庁舎にて

9:00~17:00

横瀬川ダム見学
所付近で現場の
写真を撮影し
お持ち下さい

問い合わせ先
〒788-0783
高知県宿毛市平田町戸内
1692-1
中筋川総合開発工事事務所
TEL：0880-66-0142



なかすじがわ

中筋川ダム

中筋川ダムの周辺には、アウトドア、スポーツや自然を楽しむ公園、エリアが整備されています。また、ダムの見学もできます。

せんじょうほうすい
**洗浄放水に
大歓声！**

洗浄放水って？

全国でも珍しい
ダムからの特別な
放水です。

わー！

ダムの湖
「蛍湖」では
噴水が上がります

3パターンで
最大50mまで！

2019年、蛍湖まつりが
リニューアル！

NEW!
10月開催 → **8月**開催

今までとは違った催しに！



中筋川ダムを楽しもう



問い合わせ先：中筋川ダム TEL：0880-66-2501

平日 ダムの中をご案内します

見学可能時間：9：00～16：00

最小催行人数：5名様～

見学所要時間：約1時間

駐車場：有

トイレ：有

予約受付：1週間前までに
お電話等にて

詳しくは
お問い合わせ
下さい



おすすめ！撮影スポット

中筋川ダムといえば洗淨放水！
正面から撮影するならダムの下
の見上げ橋から。記念撮影の定
番スポットです。



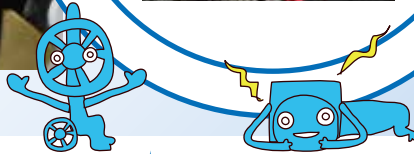
ダム湖はカモ
類の越冬地と
して利用され
ています。ぜ
ひ観察してみ
て下さい。



ダム管理庁舎で
双眼鏡の貸出を
しています。



普段は入れないダムの中を探検できます。



第四土曜 毎月第四土曜日は「中筋川ダムの日」

毎月ダムの日には洗淨放水や
噴水を見ることができます。



ダムの日、12時15分から。



ダムの日、1時間ごとと、
12時30分に上がります。

夜にはダム堤体と噴水のライトアップで幻想的
な雰囲気を楽しめます。

4～9月 19：30～20：30

10～3月 18：30～19：30

※5月は堤体ライトアップはお休みです。

ダムの中の見学は2名から
予約できます

詳しい
スケジュールは
こちら



<http://www.skr.mlit.go.jp/nakasuji/osirase/dam.pdf>

おすすめ！撮影スポット

ダムの日にはライトアップした
中筋川ダムが映えます！見上げ
橋からの撮影がおすすめですが、
道が狭いので気をつけて。噴水
の撮影はダムの上から。不思議
な写真が撮れます。



中筋川ダム周辺施設

- トイレ
- 駐車場
- 3月~4月 桜が見ごろです

三原村

梅ノ木公園
次Pで詳しく！

5月~6月
蛍が見られるかも！

炭焼き小屋があります。また、バーベキューなどもできます。無料で利用できますので、中筋川ダムまで事前にお申し出ください。

村民いこいの森



蛍湖



ダム管理庁舎の側のスロープから、湖面にボートを降ろして、魚釣りを楽しむこともできます。スロープ道の門扉は施錠されていますので、ダム管理庁舎に使用の届出が必要です。8:30~17:00で利用が可能です。

蛍湖ゴルフパーク



問：螢湖ゴルフパーク
TEL：0880-66-0688

中筋川ダム（螢湖）の河川にあるショートコースのゴルフ場。約1時間半で全9ホールを回ることができ、初心者にも人気です。

中筋川ダム管理庁舎



年中無休、展示室のご利用は9:00~16:30、トイレあります。

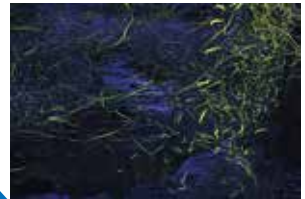
中筋川ダム

5月~6月
蛍が見られるかも！

宿毛市

おすすめ！撮影スポット

5月下旬から6月には蛍がたくさん飛びかいます。難易度高めではありますが、美しい写真が撮れます。



中筋川ダム

FNAWI

見本



所在地
高知県宿毛市
土佐くろしお鉄道平田駅
から三原村へ向かう道を
車で約5分

総貯水容量
1,260万m³

完成年
1999年
平成11年

高さ73.1m
長さ217.5m



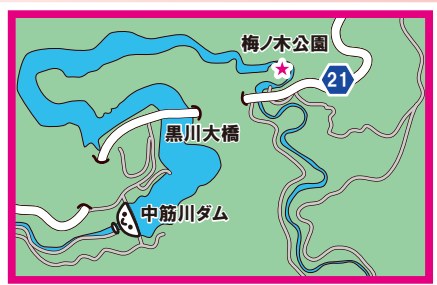
9:00~17:00

ダムカード
配布は中筋
川ダム管理
庁舎にて

問い合わせ先
〒788-0781
高知県宿毛市平田町黒川
字櫛ヶ崎山5312-48
中筋川ダム管理庁舎
TEL：0880-66-2501



梅ノ木公園で遊ぼう！



梅ノ木公園は、ダム上流に架かる黒川大橋のもとに整備されています。春には桜や藤の花を眺めることができます。また夏場には水辺で川遊びが楽しめます。駐車場とトイレもありますのでぜひ遊びに来てください。



三原村
 村民いこいの森
 Sonmin Ikoimori

梅ノ木公園
 Umenoki Park



川遊び!



中筋川は毎年の水質調査で「きれいな川」と診断されています。透明度が高く、川底がよく見えます。普段の川は、水の深さは深くて大人の腰から胸ぐら。浅いところもあるので、小さい子どもでも川遊びを楽しめます。



気をつけて!

川で安全に遊ぶために、お出かけ前にはお天気などの情報を集めよう!

<http://www.mlit.go.jp/river/kankyo/anzen/>



お花見!



桜の広場

3月末から4月にかけて、桜が見頃を迎えます。桜はソメイヨシノを中心に6種類約200本植えられていて、見応えがあります。更に上流の「村民いこいの森」にもお花見ポイントがありますので、足を伸ばしてみてください。



村民いこいの森

すくも 宿毛市

高知県宿毛市は四季の大自然と歴史の生きるまち。宿毛には遊んで楽しい、観て和む、そんな自然がたくさんあります。また、多くの史跡や文化財が残るまちでもあります。

いでいおうけつ ①出井堰穴



松田川上流、県境近くの出井溪谷に渦巻く急流が作り上げた天然の彫刻。これほど数の多い所は日本中でも珍しいです。

かんようとう ②咸陽島

数少ない陸繋島の一つで、潮がよく引く時には歩いて渡ることが出来ます。春は桜の花見、夏は海水浴を楽しめる憩いの場です。ビーチコートが整備されており、ビーチバーなどを楽しめます。園内にはトイレや更衣室、コインシャワーも設置しています。



うぐるしま ③沖の島・鶴来島



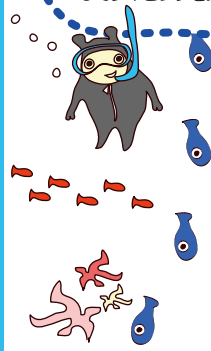
足摺宇和海国立公園の指定を受けた高知県唯一の有人離島。島の宝100景に選ばれた「集落の石段、石垣」や黒潮が作った大自然の芸術「七ツ洞」、四国百名山に選ばれた「妹背山」など、島独特の文化や暮らし自然が息づいています。また、周囲には透明度抜群の海が広がっており、マリンスポーツのパラダイスでもあります。



③沖の島・鶴来島

宿毛でダイビング

沖の島、鶴来島周辺の海は、全国有数の透明度と言われています。サンゴ礁、熱帯魚はもちろんのことカツオやマグロなどの回遊魚、ウミガメやイルカなどの大物にも出会えることもあります。市内には多くのダイビングショップがあり、熟練のスタッフがサポートやガイドをしてくれるので、初心者からベテランまで安心してダイビングを楽しめます。



坂本ダム

ダムカードもあるよ!
問：坂本ダム管理事務所
TEL：0880-62-6510

⑥宿毛リゾート椰子の湯

④宿毛まちのえき林邸

初代高知県令や逓信大臣、農商務大臣を歴任した林有造の邸宅として明治22年に建築されました。和風建築を基調に近代建築様式を顕著にみせながら、同時に独特の政治機能を多彩に優美に盛り込んでいる高知県内でも類を見ない広大な同居建築物です。歴史的特徴を保存復元した文化的改修と現在の新しい使われ方に合わせた現代的改修が同時に行われました。



開館中はどなたでもご自由にご入館いただけます。
◆お部屋のレンタル
◆屋外シャワーなどがあります。

宿毛市林邸
〒788-0001
高知県宿毛市中央3-1-3
TEL：0880-79-0563

だるま夕日は宿毛湾の冬の風物詩。11月中旬から2月中旬かけての期間中わずか20回程度しか観ることができません。しかも綺麗なだるまになるのはその内の10回程度しか観ることができないことから幸運の夕日と言われており、日本の夕陽百選にも選ばれています。

だるま夕日
スポット

⑥宿毛リゾート椰子の湯

宿毛リゾート椰子の湯では壮大な太平洋を眺めながらゆったりと温泉を楽しむことができます。

四国初の棚田状露天風呂や露天桧風呂からの景色は絶景です。冬にはだるま夕日を眺めることもでき、ここからの景色は四国八十八景にも選ばれています。宿泊での利用はもちろんのこと日帰りでも利用できますので、1日の疲れを癒しにお越しください。

宿毛リゾート椰子の湯
〒788-0014
高知県宿毛市大島 17-27
TEL：0880-65-8185

⑤宿毛市観光協会

手ぶらでファミリーフィッシング

1年を通じて様々な魚を釣ることができる宿毛湾で釣り体験！必要な道具の準備、釣り方のレクチャーあり！初めての方やお子様連れの方も安心して楽しめます。



気軽にレンタサイクル

電動自転車はもちろんのこと、本格的なロードバイクや電動アシストマウンテンバイクの貸し出しも行っています。宿毛の自然景観や歴史観光施設を自転車で周遊してみませんか。

(一社)宿毛市観光協会
〒788-0010
高知県宿毛市駅前町 1-703

TEL：0880-63-0801
mail：info@sukumo-darumayuhi.jp
https://sukumo-darumayuhi.jp/

イベント情報

4月29日 宿毛まるごと産業祭

きびなごや小夏など、宿毛の春の味覚が大集合。魚のつかみ取りなどの参加型イベントも盛りだくさんで、子供から大人まで楽しめます。

6月2日 宿毛マラソン

全国から1,000人を超えるランナーが参加し、宿毛の町を走り抜けます。競技終了後は地元の特産品でおもてなしします。

10月12日～14日(予定) 市民祭宿毛まつり

毎年10月に行われる宿毛の空を彩るお祭り。市街地を会場にした舞踊パレードや秋の夜空に打ちあがる大輪の花火が見どころです。その他に子供みこしや各種スポーツ大会も開催されます。

11月9日～10日 寒蘭の里とさ宿毛展示大会

宿毛市は「豊雪」「日光」など寒蘭の名産を数多く産出している産地で、毎年11月に開催される展示大会には多くの寒蘭が出品されます。



山奈秋祭り

山奈町山田の山田八幡宮で10月に行われる祭りです。伝統のお神楽や巫女舞などが行われています。過去には流鏝馬の行事も行われていました。また、この祭りに合わせて地域住民お手製の巨大かかしも登場します。毎年趣向を凝らしたかかしが展示され祭りを盛り上げています。

鵜来島秋祭り

宿毛市にある鷺島鵜来島で行われる秋祭りです。鵜来島は人口が20人にも満たない小さな島ですが、祭り当日には300人以上が集まる大きなお祭りです。この祭りでは神輿、牛鬼、やぐらの引き回しという大迫力の鬼ごっこが行われることで有名です。さらに、神輿などの担ぎ手は誰でも参加することができ、歴史ある祭りを体験することもできます。



野菜祭り (ヤーサイ)

平田町戸内の藤林寺で毎年8月16日に行われる伝統ある祭りで、竹まわしや盆踊りやぐら回しなどが行われます。ヤーサイはかつて中村を治めた一条公が平田御殿においてになるとき、村人たちが直接野菜を献上することを恐れ多いとし、竹に野菜を結んで差し上げたことから始まったといわれています。昭和38年宿毛市無形民俗文化財に指定されています。

みはら 三原村

高知県幡多郡三原村は、幡多地方で唯一海に面していない里山のまち。三原の里は日本の原風景に出会える場所。きっとすばらしい人・風景に出会えます。



①星ヶ丘公園

四季の山野草が彩りをそえる星ヶ丘公園は、「四国八十八景」にも選ばれており、季節ごとにさまざまな花が楽しめます。6月はあじさい、7～10月にはスイレンがきれいです。9月にはめずらしい「ヒメノボタン」が咲き乱れます。毎年9月中旬には「ヒメノボタンの里めぐり」イベントを開催。

世界最大のオオオニバス



めずらしいヒメノボタンが5万本も！

②みはらのじまんや

トマト、ゆず、ししとう、三原米などおいしい食べ物がたくさん。



〒788-0002
高知県幡多郡三原村宮ノ川 1130
三原村農業構造改善センター内

みはらのじまんや
TEL : 0880-46-2233

③やまびこカフェ

村のべっぴんさんが、四季折々の地元の食材を使って日替わり定食メニューやバイキングでおもてなし。

やまびこカフェ
TEL : 0880-31-7839



おかみさんグループが交代で毎日営業！（月～土）



どぶろく特区！

恵まれた気候風土が育てた三原米から造る「どぶろく」。瓶詰後も発酵を続ける生きた酒で、芳醇な香りが口いっぱいに広がります。



土佐三原どぶろく合同会社
TEL：0880-46-2681



どぶろくまつり



「どぶろくまつり」は毎年11月3日！どぶろく大鍋やふるまい酒、どぶろく早飲み競争や巨大太巻き作りなど、まさにどぶろくのおまつりです。

④三原キャンプ場

水道、更衣室、トイレがあります。木陰を吹き抜けるさわやかな風と清流のせせらぎが、とても心地良く癒される空間。

三原村商工会
TEL：0880-46-2437

清流まつり



毎年7月には大勢の親子連れで賑わう「清流まつり」が開催されています。

⑤土佐硯加工所

特産の硯は全国の愛硯家から日本一の硯として評価されています。



土佐硯加工体験！

ゆったりとした自然環境のなか、オリジナルの「マイすずり」が作れます。



三原村硯加工生産組合
TEL：0880-46-2730

しまんと 四万十市

高知県四万十市は日本最後の清流四万十川とともに生きるまち。川を中心とした様々なアクティビティを楽しむことができます。また 旧中村市は「土佐の小京都」と呼ばれています。



① 一條神社

中村の文化・経済の発展に尽くした土佐一條氏の遺徳を偲ぶ群民によって建立された神社です。境内には、御化粧の井戸など一條氏ゆかりの旧跡が残されています。



② 四万十市郷土博物館

町を見守るお城があった場所に建つ博物館です。2019年にリニューアルオープンし、「川とともに生きるまち」四万十市の自然、歴史、文化に関するさまざまな資料を展示し、来訪者に紹介しています。



四万十市郷土博物館
〒787-0000
高知県四万十市中村 2356 為末公園内
TEL : 0880-35-4096

③ トンボ自然公園

1985年から整備が始まった、世界初の本格的トンボ保護区です。四万十川学遊館あきついででは世界中のトンボの標本や、四万十川流域の魚の飼育の展示が楽しめます。



(公社) トンボと自然を考える会
〒787-0019
高知県四万十市具同 8055-5
TEL : 0880-37-4110



清流四万十川でカヌーやラフティング、SUP、シュノーケリング、川遊びを体験してみませんか？

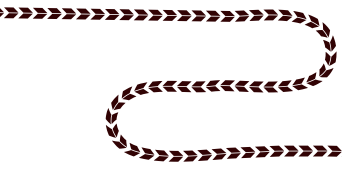


④オートキャンプ場とまるっと

自然とふれあう土佐西南大規模公園内にある海と山に囲まれたオートキャンプ場。キャビンサイト、テントサイトが整備され、初心者の方でも気軽にアウトドアを楽しめるよう、売店・喫茶・シャワー等の施設も充実しています。また、高台から一望する太平洋のパノラマは、まさに絶景です。



オートキャンプ場とまるっと
〒787-0155
高知県四万十市下田 3548
TEL : 0880-33-0101



⑤四万十市観光協会

シティサイクル、マウンテンバイク、電動アシスト付自転車があります。音声ナビ&ガイド端末「ナビチャリ」で、音声による道案内・観光ガイドもお楽しみいただけます。

(一社) 四万十市観光協会
〒787-0014
高知県四万十市駅前町 8-3
TEL : 0880-34-1555
mail : iinfo@shimanto-kankou.com
http://www.shimanto-kankou.com



気軽にレンタサイクル

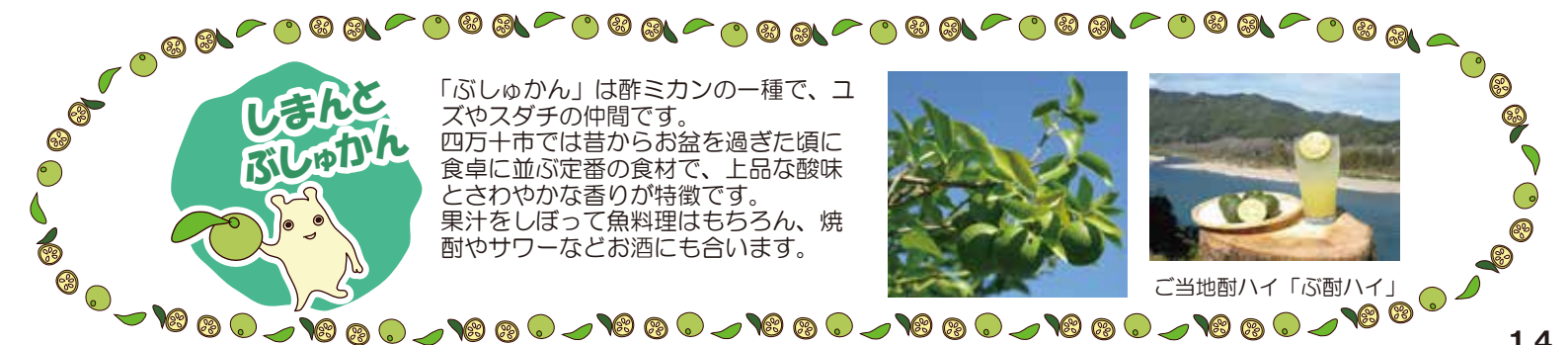
風を感じながらのんびりとサイクリングを楽しもう！



「ぶしゅかん」は酢ミカン的一种で、ユズやスタチの仲間です。四万十市では昔からお盆を過ぎた頃に食卓に並ぶ定番の食材で、上品な酸味とさわやかな香りが特徴です。果汁をしぼって魚料理はもちろん、焼酎やサワーなどお酒にも合います。



ご当地酎ハイ「ぶ酎ハイ」







近隣観光はいかがですか？ すてきな見どころがいっぱいです

足をのばして

ダムから少し

88いろいろ

-  四国堰堤ダム88箇所
-  四国八十八箇所霊場
-  四国のみずべ八十八カ所
-  四国八十八景



国土交通省四国地方整備局
中筋川総合開発工事事務所

〒788-0783
高知県宿毛市
平田町戸内 1692-1
TEL 0880-66-0142
FAX 0880-66-1435
<http://www.skr.mlit.go.jp/nakasui/>

宿毛市役所

〒788-8686
高知県宿毛市
桜町2番1号
TEL 0880-63-1111

<http://www.city.sukumo.kochi.jp/>

三原村役場

〒787-0892
高知県幡多郡
三原村来栖野 346
TEL 0880-46-2111

<http://www.vill.mihara.kochi.jp/>

四万十市役所

〒787-8501
高知県四万十市
中村大橋通 4丁目 10
TEL 0880-34-1111

<http://www.city.shimanto.lg.jp/>