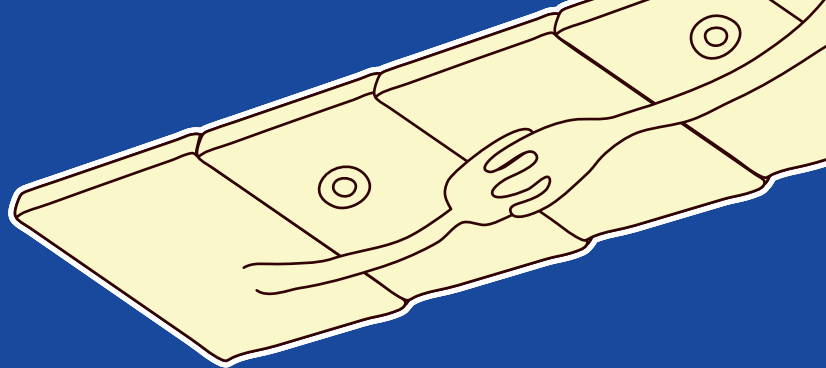


# Hatamaru 2018



どこにあるの？

高知県宿毛市に  
あります



横瀬川ダム  
中筋川ダム



横瀬川ダム



中筋川ダム

- ◆ダムの工事が見られるのは今だけ！横瀬川ダム
- ◆見どころ・遊びどころいっぱい！中筋川ダム
- ◆ダムの近くで遊べるところ



よこせがわ  
**横瀬川ダム**

横瀬川ダムは高知県宿毛市山田の中筋川支川に建設中のダムです。コンクリート工事は今年度（平成30年度）で終わりです。ダムの工事現場を見られるのは今だけです。

川下上空からの撮影（平成30年5月）



**日本初！**

そくすいろげんせいほうしき  
**側水路減勢方式**

日本初！側水路減勢方式（そくすいろげんせいほうしき）を採用。ダムの下にある滝や祠を守るために、水の勢いを弱める減勢工をダムにくっつけてゆっくり水を流します。

プールと階段で水の勢いをおさえるよ。



**横瀬川ダムの下流には…？**



トドロの滝

横瀬川には高さ10mくらいの滝があります。この滝には、水神が宿っているという地元の信仰があります。

ほごら  
雨乞いの祠

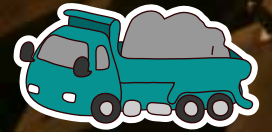


「雨乞いの祠」は滝のそばにあり、雨が少ないときには雨乞いの行事などが行われています。

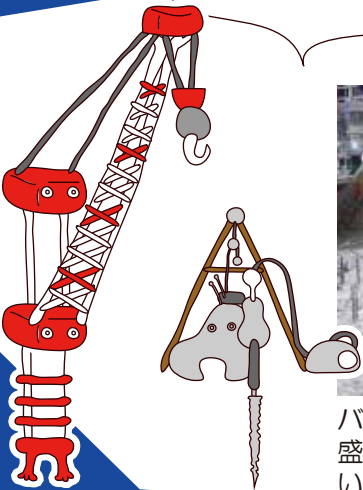
# ダム工事が見られるのは今だけ！



24時間工事中！



ダム建設中

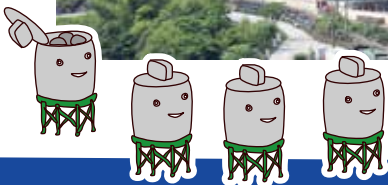


バイバックはぶるぶる震えて、山盛りのコンクリートを平らにしていきます

コンクリートをタワークレーンで吊したバケットに入れて運びます

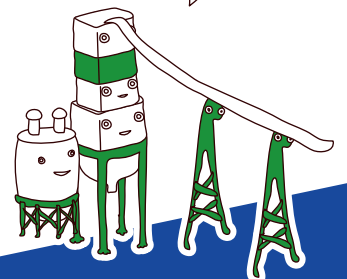


砂や砂利を入れておく骨材ビン



材料を運ぶベルトコンベヤと、コンクリートを練り混ぜるバッチャープラント

ダムのコンクリートをすぐそばでつくっています





# ダム工事現場内を見学できます

工事の様子や使用する機械などを説明します

(問い合わせ先：中筋川総合開発工事事務所 TEL0880-66-0142)

見学人数：5名様～（工事現場内で担当者が説明します）  
見学可能期間：9:00～16:00（原則土日、祝祭日を除く）  
見学所要時間：約30分  
駐車場：有  
トイレ：有

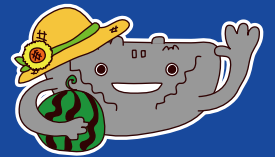
詳しくは  
お問い合わせ  
下さい



## 夏休みには特別見学会を行います

詳細はホームページで！

<http://www.skr.mlit.go.jp/nakasuji/>



## よこせがわ ダムの工事



見学会では紙芝居で、  
ダムの工事の説明をしています。

ダムの工事がよくわかるお話です。  
ホームページでダウンロードできます。



<http://www.skr.mlit.go.jp/nakasuji/kouji/ehon.html>



## よこせがわ 横瀬川ダム (建設中)

FNW



見本



所在地：高知県宿毛市

土佐くろしお鉄道有岡駅から県道50号を川登方面へ約20分

※見学所へは県道50号線からは行けません。

大きさ：総貯水容量：730万m<sup>3</sup> / 堤高：72.1m / 堤頂長：188.5m

完成予定年：2020（平成32）年

ダムカード配布場所：平日9時～17時 中筋川総合開発工事事務所

土日及び祝日9時～17時 中筋川ダム管理庁舎

横瀬川ダム見学所付近で現場の写真を撮影し、お持ち下さい。

問い合わせ先：〒788-0783 高知県宿毛市平田町戸内 1692-1

中筋川総合開発工事事務所

TEL：0880-66-0142

## 横瀬川ダム周辺施設



## 横瀬川ダム見学所

横瀬川ダムを紹介したパネル展示のほか、どなたでもご自由にダム工事現場を一望いただけます。  
(土日及び祝日の休工日は、原則閉所)

※工事現場内に立ち入ることはできません。



詳しい情報は→



<http://www.skr.mlit.go.jp/nakasuji/kouji/kengakusyo.pdf>



夜

## 横瀬川ダム建設工事ナイトツアー

コンクリート工事は夜間に行います ダイナミックに動く現場の様子が見られます

(問い合わせ先：一般社団法人宿毛市観光協会 TEL0880-63-0801)

旅行条件

最小催行人数：2名様（～10名様まで）

集合場所：宿毛駅（駐車場有）

予約受付：1週間前までにお電話等にて

※天候等により中止、または延期となる場合がございます。

スケジュール

17:30 宿毛駅集合

18:00 スワロー会館でダムカレー

19:00 横瀬川ダム一生原トンネルを通り建設現場内へ  
右岸展望所→左岸展望所から見学

※その他の見学内容は当日の作業状況により現場判断となります。

21:00 解散



その他ご希望や  
プランの詳細は  
協会まで  
お問い合わせ  
下さい



なかすじがわ

# 中筋川ダム

中筋川ダムの周辺には、アウトドア、スポーツや自然を楽しめる公園、エリアが整備されています。また、ダムの見学もできます。



せんじょうほうすい  
**洗浄放水に  
大歓声！**

洗浄放水って？

全国でも珍しい  
ダムからの特別な  
放水です。

わー！



ダムの湖  
「蛍湖」では  
噴水が上がります

3パターンで  
最大50mまで！



# 中筋川ダムを楽しもう



平日

## ダムの中をご案内します

(問い合わせ先：中筋川ダム TEL：0880-66-2501)

見学可能時間：9：00～16：00

最小催行人数：5名様～

見学所要時間：約1時間

駐車場：有

トイレ：有

予約受付：1週間前までにお電話等にて

詳しくはお問い合わせ下さい



第四土曜

## 毎月第四土曜日は「中筋川ダムの日」

(問い合わせ先：中筋川ダム TEL：0880-66-2501)

毎月ダムの日には洗淨放水や噴水を見ることができます。



ダムの日、12時15分から。



ダムの日、1時間ごとに上がります。

夜にはダム堤体と噴水のライトアップで幻想的な雰囲気を楽しめます。



4～9月 19：30～20：30  
10～3月 18：30～19：30  
※5月は堤体ライトアップはお休みです。



詳しいスケジュールはこちら

<http://www.skr.mlit.go.jp/nakasuji/osirase/dam.pdf>

ダムの中の  
見学は2名  
から予約で  
きます

10月下旬

蛍湖まつりは中筋川ダムで行われるお祭りです。



ダムの中に  
イルミネーション！



## ①梅の木公園

①梅の木公園は、ダム上流に架かる黒川大橋のたもとに整備されています。夏場には水辺で川遊びを楽しむ人の姿がよく見られます。春には桜や藤の花を眺めることもできます。  
(問：中筋川ダム TEL：0880-66-2501)



## ②蛍湖

②蛍湖では、ダム管理庁舎の側のスロープから、湖面にボートを降ろして、魚釣りを楽しむこともできます。スロープ道の門扉は施錠されていますので、ダム管理庁舎に使用の届出が必要です。  
8時30分～17時で利用が可能です。  
(問：中筋川ダム  
TEL：0880-66-2501)



## ④蛍湖ゴルフパーク

④中筋川ダム（蛍湖）の河川にあるショートコースのゴルフ場。約1時間半で全9ホールを回ることができ、初心者にも人気です。(問：蛍湖ゴルフパーク TEL：0880-66-0688)



## ③村民いこいの森

③村民いこいの森には炭焼き小屋があります。また、バーベキューなどもできます。無料で利用できますので、中筋川ダムまで事前にお申し出ください。  
(問：中筋川ダム TEL：0880-66-2501)





# 中筋川ダム周辺施設

3月～4月 桜が見どころです  
 トイレ 駐車場

5月～6月  
 蛍が見られるかも！



## 桜がきれいです

桜の季節には中筋川沿いでお花見が楽しめます。是非、中筋川ダム周辺の桜を見に来て下さい。



## 蛍がきれいです

5月下旬から6月には蛍がたくさん飛びかいます。



## 中筋川ダム

FNAWI



所在地：高知県宿毛市

土佐くろしお鉄道平田駅から三原村へ向かう道を車で約5分

大きさ：総貯水容量：1,260万m<sup>3</sup> / 堤高：73.1m / 堤頂長：217.5m

完成年：1999（平成11）年

ダムカード配布場所：9時～17時 中筋川ダム管理庁舎

問い合わせ先：〒788-0781 高知県宿毛市平田町黒川字櫛ヶ崎山 5312-48

中筋川ダム管理庁舎

TEL: 0880-66-2501

# すくも宿毛市

高知県宿毛市は四季の大自然と歴史の生きるまち。宿毛には遊んで楽しい、観て和む、そんな自然がたくさんあります。また、多くの史跡や文化財が残るまちでもあります。



④坂本ダム

周辺には、キャンプや自然を楽しむ公園があります。  
(問：坂本ダム管理事務所  
TEL：0880-62-6510)



①出井罅穴 (いでいおうけつ)

松田川上流、県境近くの出井渓谷に渦巻く急流が作り上げた天然の彫刻。「高知県天然記念物」に指定されています。



②咸陽島

数少ない陸繋島の一つで、潮がよく引く時には歩いて渡ることが出来ます。春は桜の花見、夏は海水浴、冬はだるま夕日鑑賞を楽しむ憩いの場です。ビーチコートが整備されており、ビーチバレーなどを楽しめます。園内にはトイレや更衣室、コインシャワーも設置しています。



鷺来島

③沖の島・鷺来島

沖の島



③沖の島・鷺来島

島の宝 100 景に選ばれた「集落の石段、石垣」や黒潮が作った大自然の芸術「セツ洞」、四国百名山に選ばれた「妹背山」など、島独特の文化や暮らし自然が息づいています。また、周囲には透明度抜群の海が広がっており、マリンスポーツのパラダイスでもあります。



だるま夕日は宿毛湾の冬の風物詩。11月中旬から2月中旬かけての期間中わずか20回程度しか観ることができません。幸運の夕日と言われており、日本の夕陽百選にも選ばれています。



### ⑤笹平キャンプ場

松田川上流にあるキャンプ場で、夏場は大勢の家族連れでにぎわっています。(問：楠山あけぼの会  
TEL：0880-64-7027)



### ⑦宿毛まちのえき林邸

初代高知県令や逓信大臣、農商務大臣を歴任した林有造の邸宅として明治22年に建築されました。歴史的特徴を保存復元した文化的改修と現在の新しい使われ方に合わせた現代的改修が同時に行われました。

開館中はどなたでもご自由にご入館いただけます。

- ◆カフェ
- ◆お部屋のレンタル
- ◆屋外シャワー などがあります。

(問：宿毛まちのえき林邸  
TEL：0880-79-0563)



### ⑥延光寺

宿毛市平田町中山にあり、赤亀山寺山延光寺といい、四国八十八ヶ所三十九番札所になっています。

### ⑧宿毛市観光協会

「歴史のまち宿毛の街歩きガイド」「手ぶらでファミリーフィッシング」「さんごアクセサリー作り」「手ぶらでお遍路体験」「咸陽島の磯遊びガイド」「手ぶらでBBQ団体プラン」などアクティビティや、市内観光の相談ができます。くわしくはホームページもしくは、宿毛駅内宿毛市観光案内センターの協会事務所へ！

問：宿毛市観光協会  
〒788-0010  
高知県宿毛市駅前町 1-703  
TEL：0880-63-0801  
mail：info@sukumo-darumayuhi.jp  
<https://sukumo-darumayuhi.jp/>



### ★宿毛市平田町「スワロー会館」のダムカレー

ダムカレーは3日前までの完全予約制。お問い合わせ下さい。(問：スワロー会館  
TEL：0880-66-0408)



800円

# みはら 三原村

高知県幡多郡三原村は、幡多地方で唯一海に面していない里山のまち。三原の里は日本の原風景に出会える場所。きっとすばらしい人・風景に出会えます。



めずらしい  
ヒメノボタン  
が5万本  
も。



## ①星ヶ丘公園

季節ごとにさまざまな花が楽しめます。6月はあじさい、7～10月にはスイレンがきれいです。9月にはめずらしい「ヒメノボタン」が咲き乱れます。毎年9月中旬には「ヒメノボタンの里めぐり」イベントを開催。



★の道路標識が目印！



世界最大の  
オオオニバス！



## ②みはらのじまんや

おいしいものがたくさん。



ゆずドリンク  
だけの自動販売機があります。

## ③やまびこカフェ

村のべっぴんさんが、四季折々の地元の食材を使って日替わり定食メニューやバイキングでおもてなし。  
(問：やまびこカフェ  
TEL：0880-31-7839)



おかみさんグループが交代で毎日営業！（月～土）





## どぶろく特区！



恵まれた気候風土が育てた三原米から造る「どぶろく」。瓶詰後も発酵を続ける生きた酒で、芳醇な香りが口いっぱい広がります。

- 農家民宿 NOKO
- 農家民宿 森本まる
- 農家民宿 風車
- 農家民宿 くろうさぎ
- 農家民宿 今ちゃん
- 農家食堂 つの
- 農家食堂 青空屋

※事前にお問い合わせください。



「どぶろくまつり」は毎年11月3日！どぶろく大鍋やふるまい酒、どぶろく早飲み競争や巨大太巻き作りなど、まさにどぶろくのおまつりです。



## ④三原キャンプ場

水道、更衣室、トイレがあります。木陰を吹き抜けるさわやかな風と清流のせせらぎが、とても心地良く癒される空間。  
(問：三原村商工会 TEL：0880-46-2437)



毎年7月には大勢の親子連れで賑わう「清流まつり」が開催されています。

三原村にはトマト、ゆず、ししとう、三原米などおいしい食べ物がたくさん。



特産の硯は全国の愛硯家から日本一の硯として評価されています。

# しまんと 四万十市

高知県四万十市は日本最後の清流四万十川とともに生きるまち。川を中心とした様々なアクティビティを楽しむことができます。また 旧中村市は「土佐の小京都」と呼ばれています。



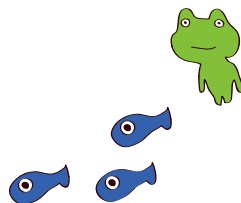
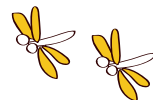
## ① 一條神社

中村の文化・経済の発展に尽くした土佐一條氏の遺徳を偲ぶ群民によって建立された神社です。境内には、御化粧の井戸など一條氏ゆかりの旧跡が残されています。



## ② トンボ自然公園

1985年から整備が始まった、世界初の本格的トンボ保護区です。四万十川学遊館あきついででは世界中のトンボの標本や、四万十川水系の魚の飼育の展示が楽しめます。



## ③ 四万十つるの里まつり



四万十市立東中筋中学校にて毎年11月～12月頃開催

ツルが飛来する冬に、ツルに思いを馳せてもらうおまつり。

ツルの観察方法の模擬体験や写真・パネルの展示、野鳥の巣箱作り体験など、ツルをはじめとした野鳥に親しむコーナーはもちろん、若者や子どもたちによるストリートダンスや琴の演奏なども行われます。



## ④ 菜の花まつり




四万十市入田にて毎年3月頃開催

四万十河畔に広がる明るいヤナギ林の中の、黄色い菜の花が楽しめるおまつり。



幡多全域の地域物産が大集合、飲食販売のテントがにぎわいます。他にもコンサートや菜の花の中での野点など素敵なイベントがいろいろです。





清流四万十川でカヌーやラフティング、SUP、シュノーケリング、川遊びを体験してみませんか？



### 気軽にレンタサイクル



#### ⑤四万十市観光協会

シティサイクル、マウンテンバイク、電動アシスト付自転車があります。音声ナビ&ガイド端末「ナビチャリ」で、音声による道案内・観光ガイドもお楽しみいただけます。

問：(一社) 四万十市観光協会  
〒787-0014  
高知県四万十市駅前町 8-3  
TEL：0880-34-1555  
mail：iinfo@shimanto-kankou.com  
http://www.shimanto-kankou.com

風を感じながら  
のんびりとサイ  
クリングを楽し  
もう！

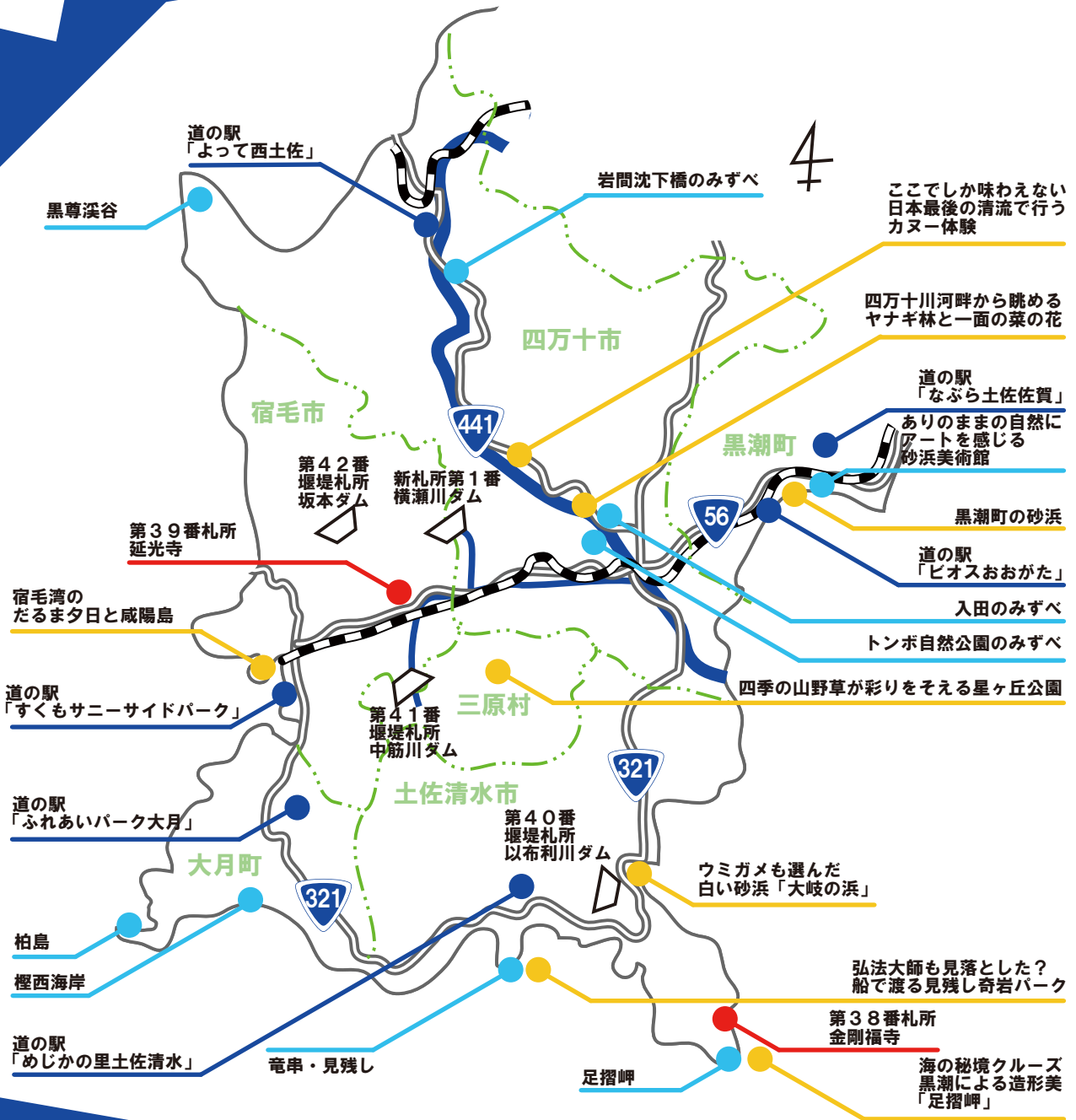
「ぶしゅかん」は酢ミカン的一种で、ユズやスタチの仲間です。四万十市では昔からお盆を過ぎた頃に食卓に並び定番の食材で、上品な酸味とさわやかな香りが特徴です。果汁をしぼって魚料理はもちろん、焼酎やサワーなどお酒にも合います。



ご当地酎ハイ「ぶ酎ハイ」

# ダムから少し足をのばして近隣観光はいかがですか？ すてきなみどころがいっぱいです

- 四国八十八箇所霊場
- 四国のみずべ八十八カ所
- 四国八十八景
- 道の駅
- 四国堰堤ダム88箇所



## 国土交通省 四国地方整備局 中筋川総合開発工事事務所

〒788-0783  
高知県宿毛市平田町戸内 1692-1  
TEL 0880-66-0142  
FAX 0880-66-1435  
<http://www.skr.mlit.go.jp/nakasuji/>

## 宿毛市役所

〒788-8686  
高知県宿毛市桜町 2 番 1 号  
TEL 0880-63-1111  
<http://www.city.sukumo.kochi.jp/>

## 三原村役場

〒787-0892  
高知県幡多郡三原村来栖野 346  
TEL 0880-46-2111  
<http://www.vill.mihara.kochi.jp/>

## 四万十市役所

〒787-8501  
高知県四万十市中村大橋通 4 丁目 10  
TEL 0880-34-1111  
<http://www.city.shimanto.lg.jp/>