



よこぜがわダムの工事

2017年3月作成

渡川ダム統合管理事務所

〒788-0781

高知県宿毛市平田町黒川字櫛ヶ崎山5312-48

TEL:0880-66-2501

横瀬川ダム管理庁舎

〒788-0784

高知県宿毛市山奈町山田字陰平山6144-10

TEL:0880-37-5761



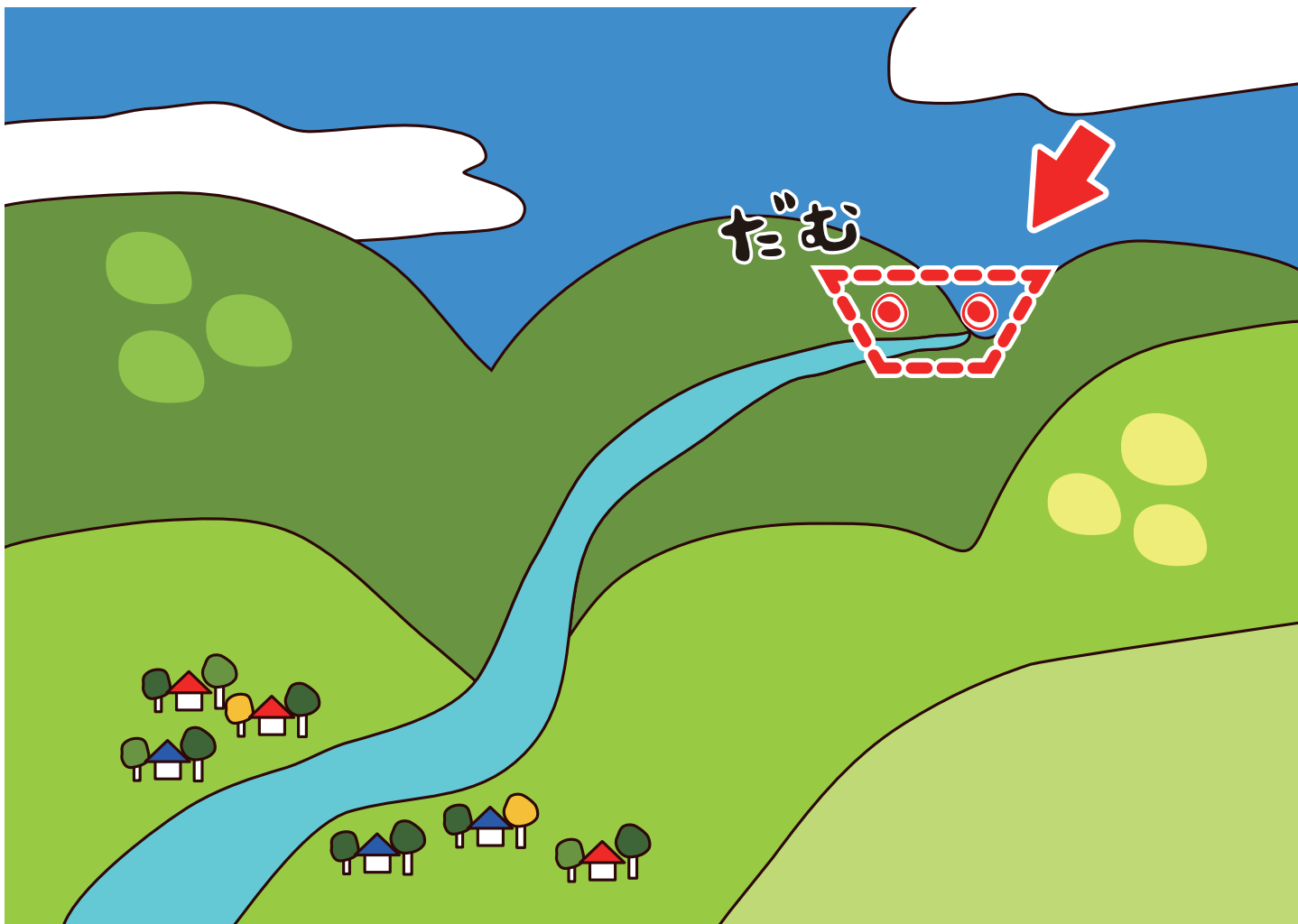
こうずい まち まも
洪水から 町を守るために
よこぜがわ
横瀬川ダムを つくることが
き
決まりました。

これから
ダムの工事こうじが はじまります。



▼洪水こうずいって？

たくさん雨あめが降ふった時ときに、川かわがあふれて、家いえや道路どうろが水みずに浸つかってしまうことです。
そうなるこまと、みんな困こまってしまいます。



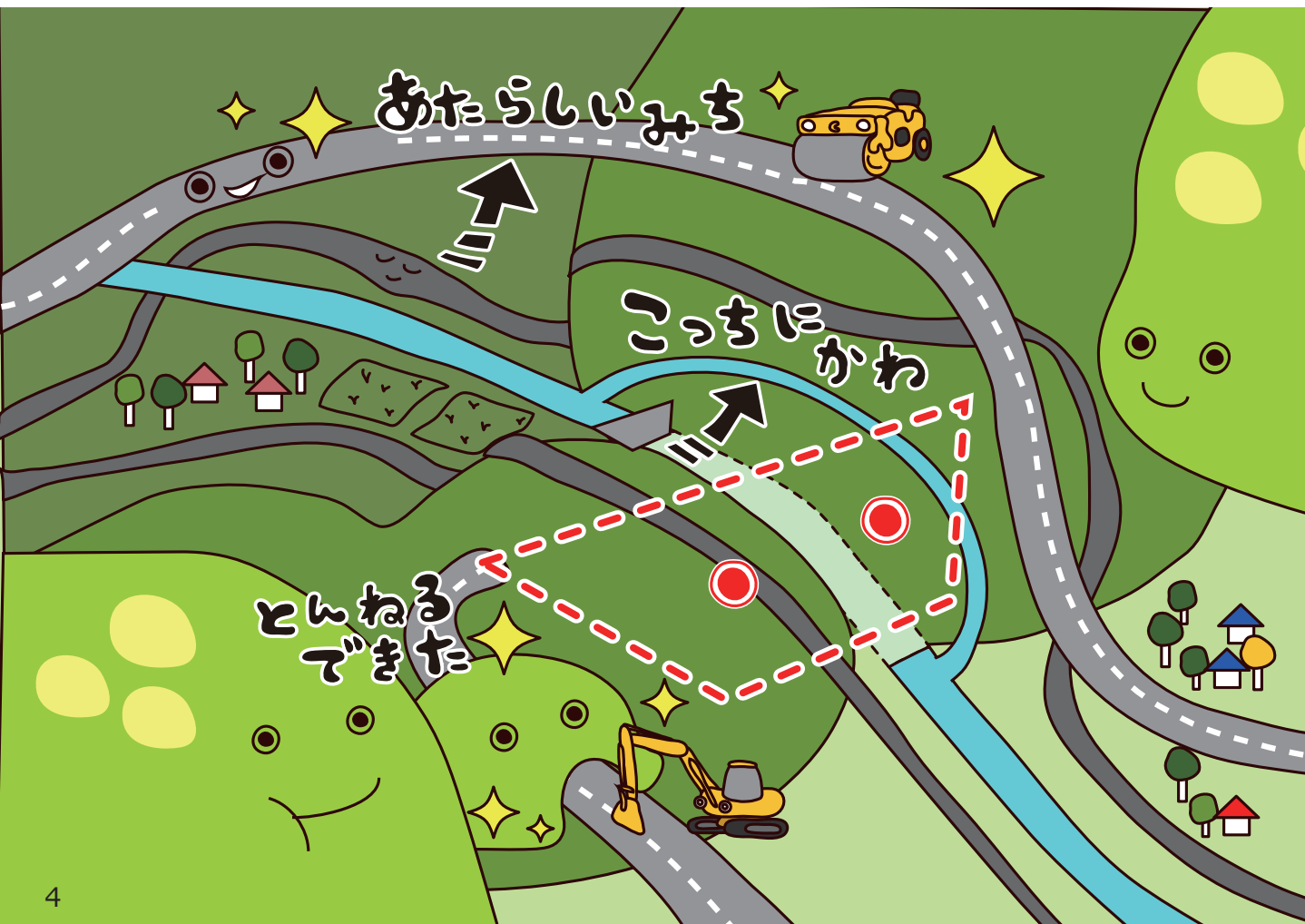
このおはなしは
じむしょこうほうしほたるこの
スタッフでつくりました。

かんたく こうせい
まかく おうえん
ぶん

かまだ ともきよ ぶしまつ おのがわ いなほ にしお はやし え

かみしゅう

2017



おおあめ 「大雨になっても 家も田んぼも
つからないなあ。」

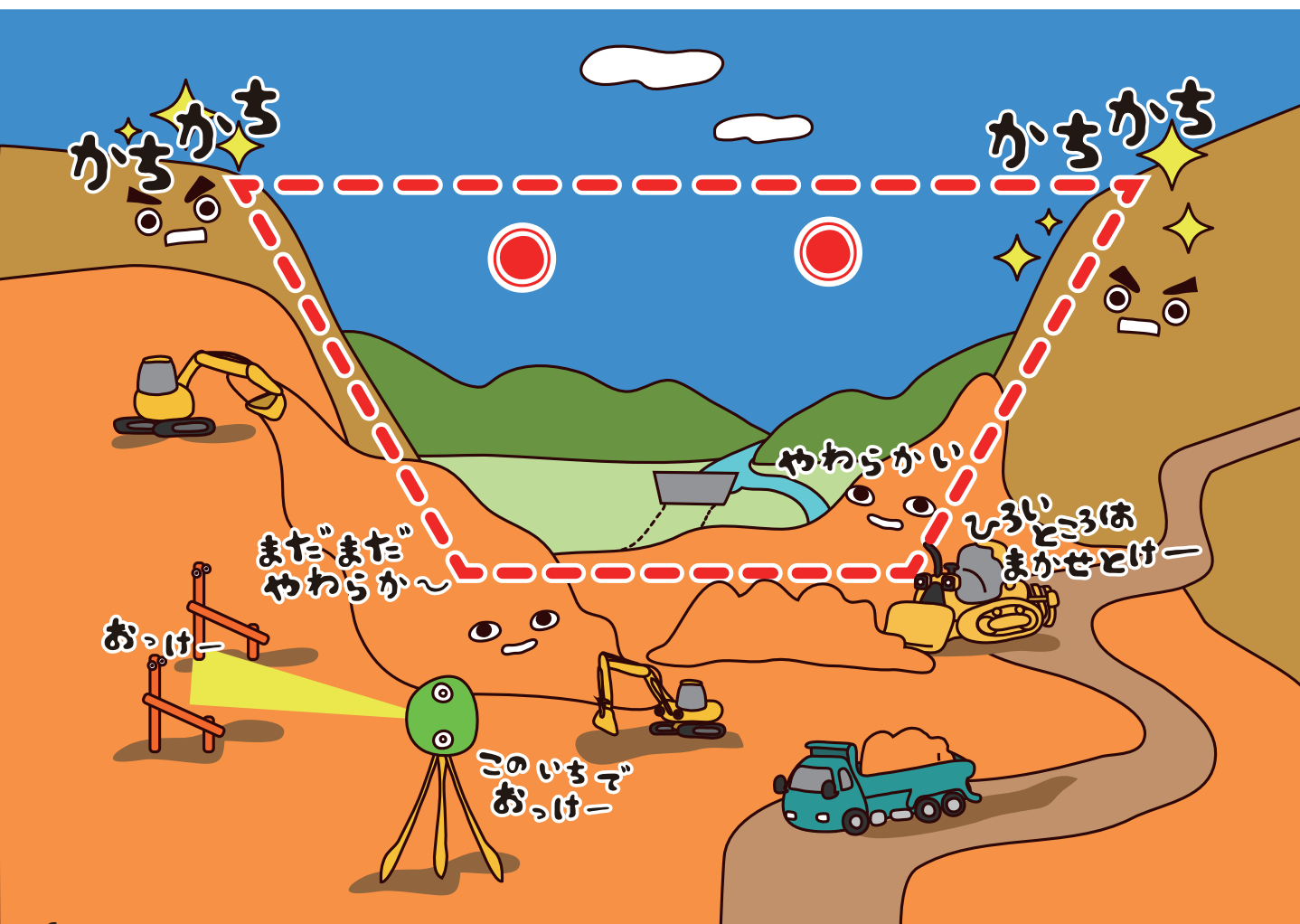
みずの 「きれいな水が 飲めるようになったね。」

かわみず 「川の水が なくならないので

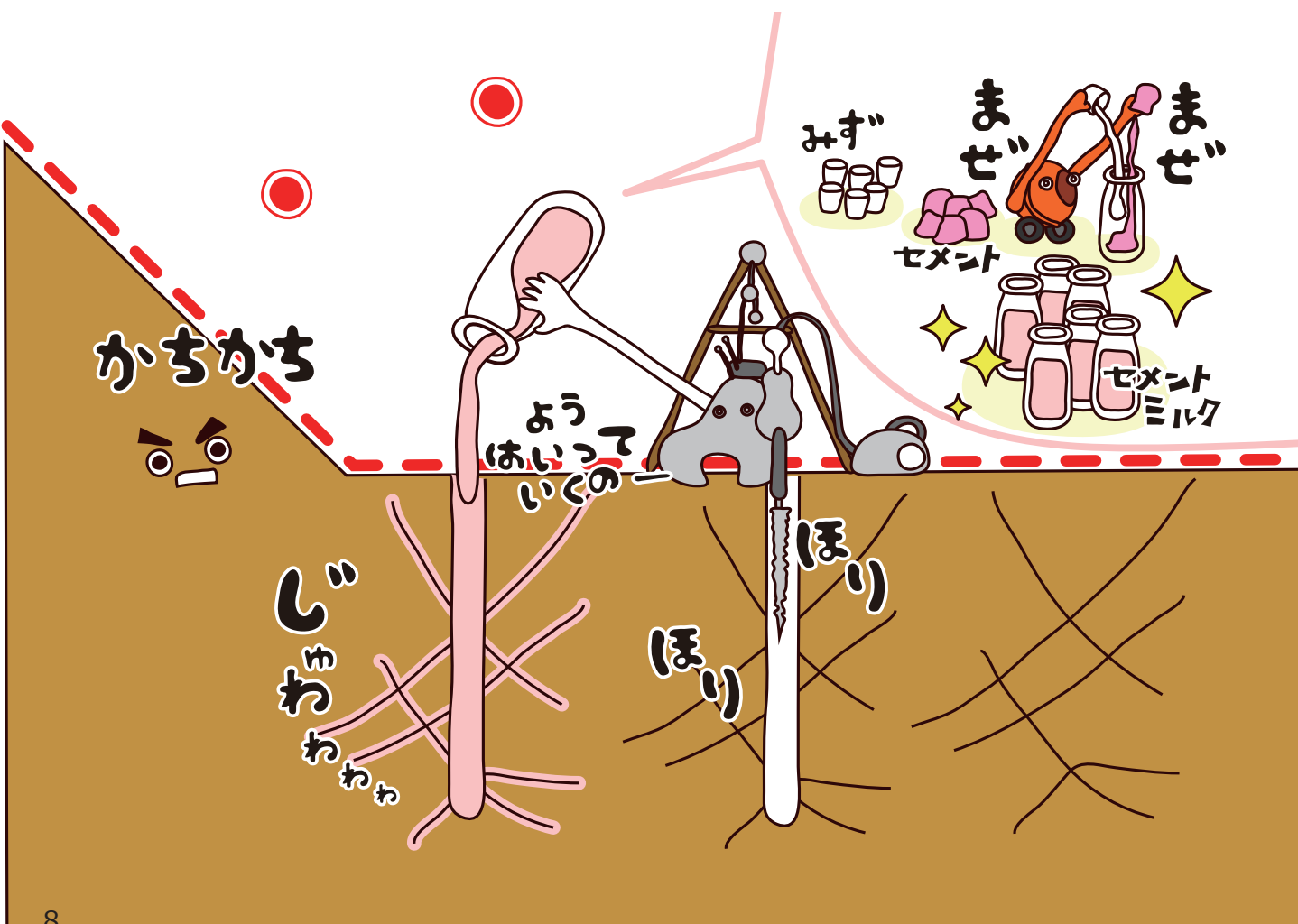
さかなたす お魚さんも助かるね。」

せいかつ ささ
みんなの生活を 支えるために

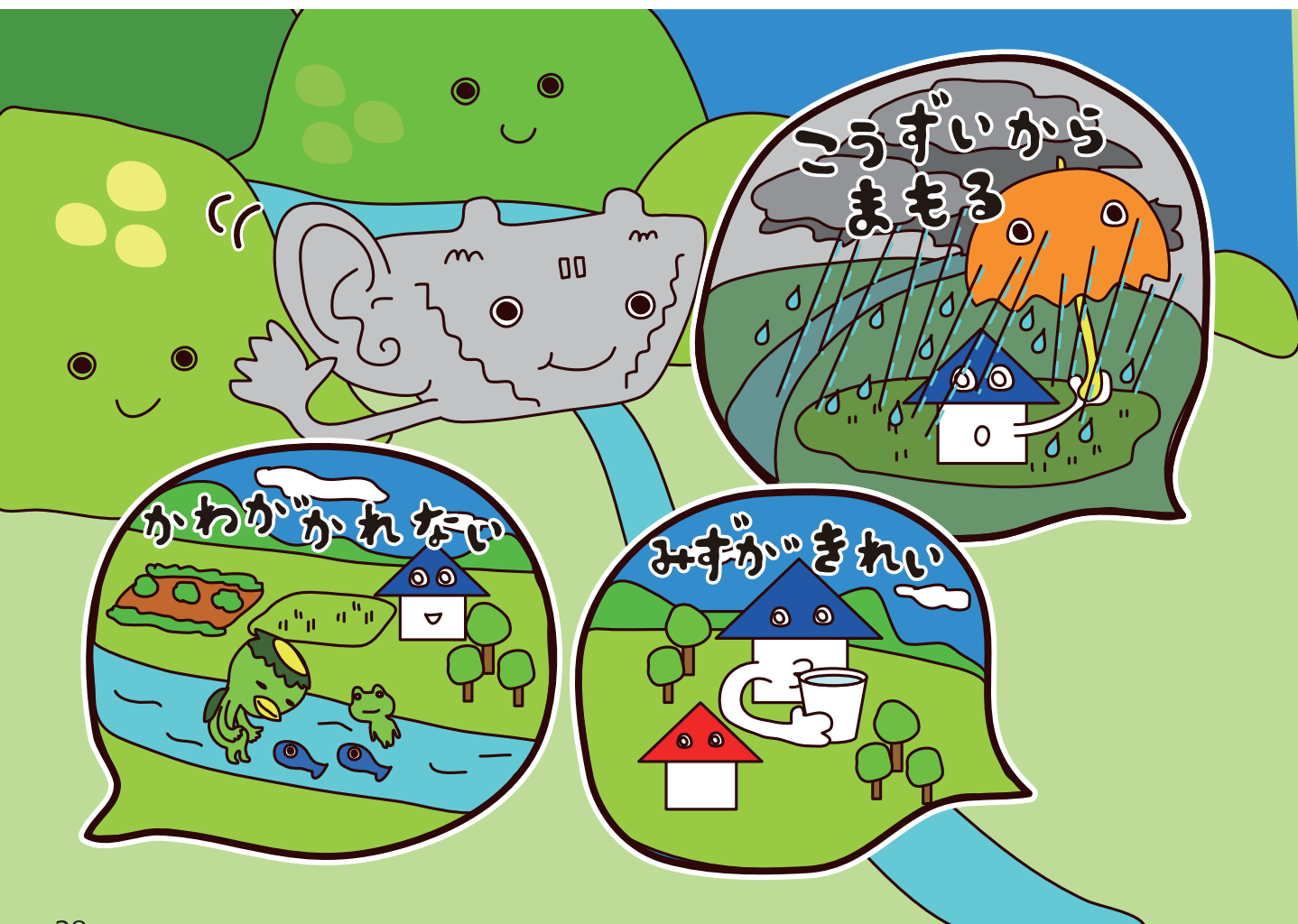
こうじ きょう
工事のおじさんたちは 今日がんばります。



かんせい よこぜがわ
 完成した 横瀬川ダムは、
 かつやく
 どんな活躍を するのでしょうか。



それから ^{いちねん}一年ぐらいかけて、
^{みず}水をためてみます。
 ダムの ^{みずも}水漏れもなく、
^{やまくず}山崩れも していません。
 ダムの中にある ^{なか}機械も ^{きかい}ちゃんと ^{うご}動いています。



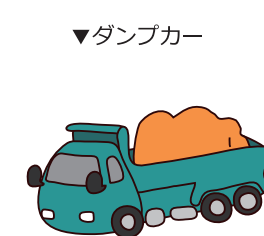
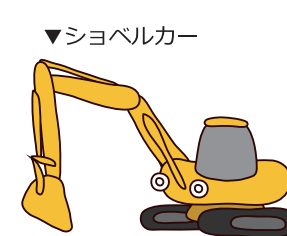
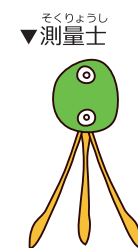
ダムをつくる^{まえ}前に、
 まず ^{かわ}川の^{なが}流れを^か変えます。

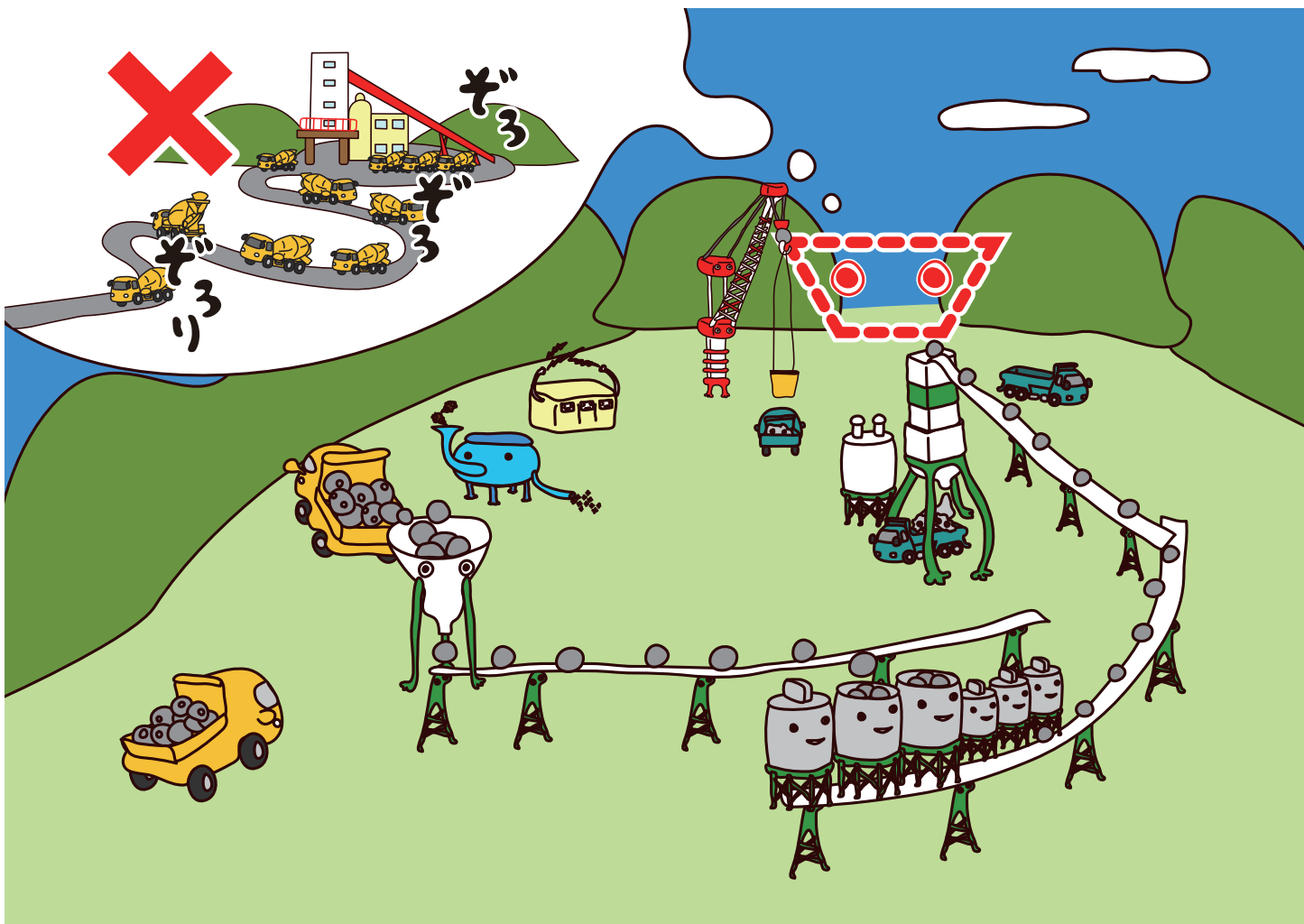
^{あたら}新しい^{みち}道も
 できていきます。



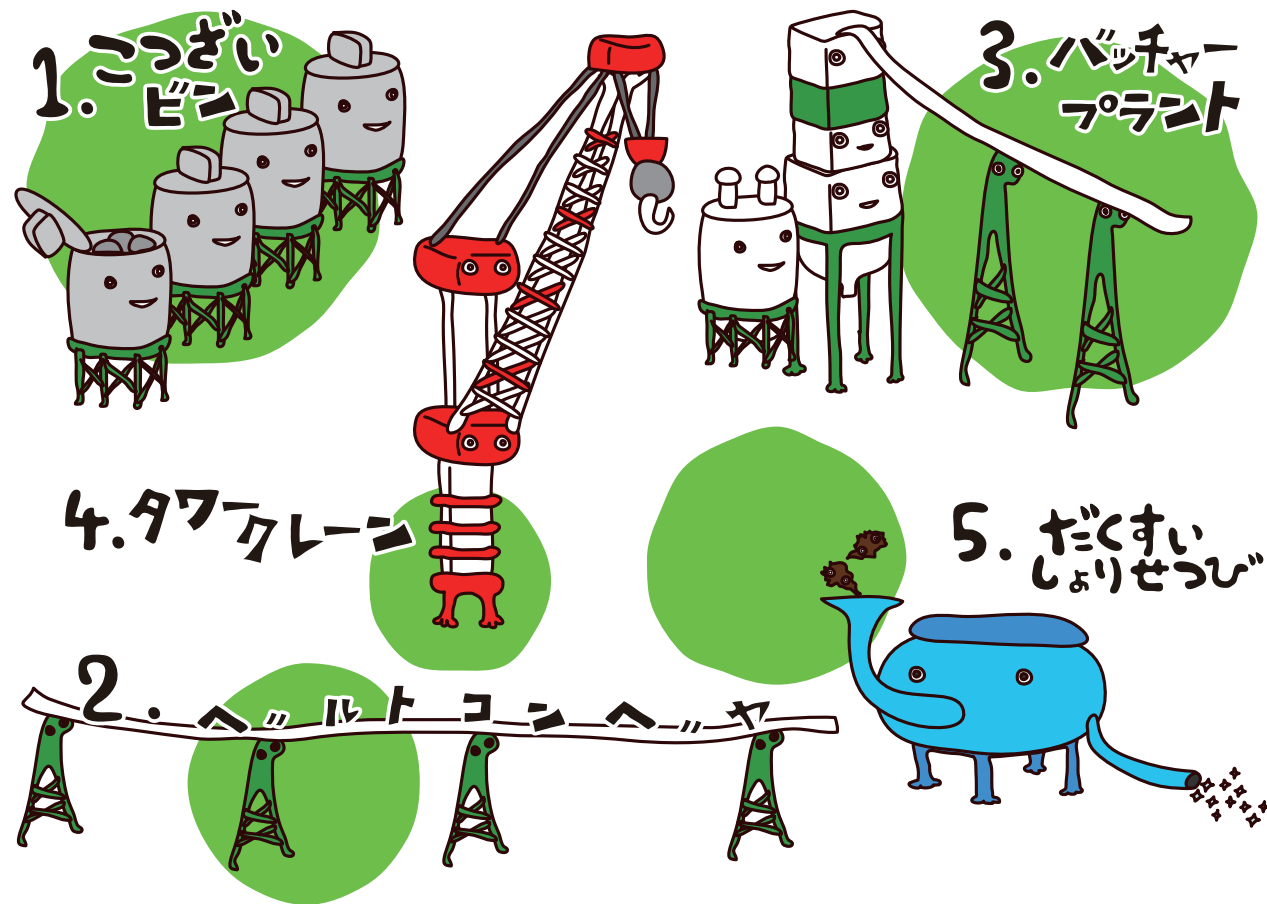
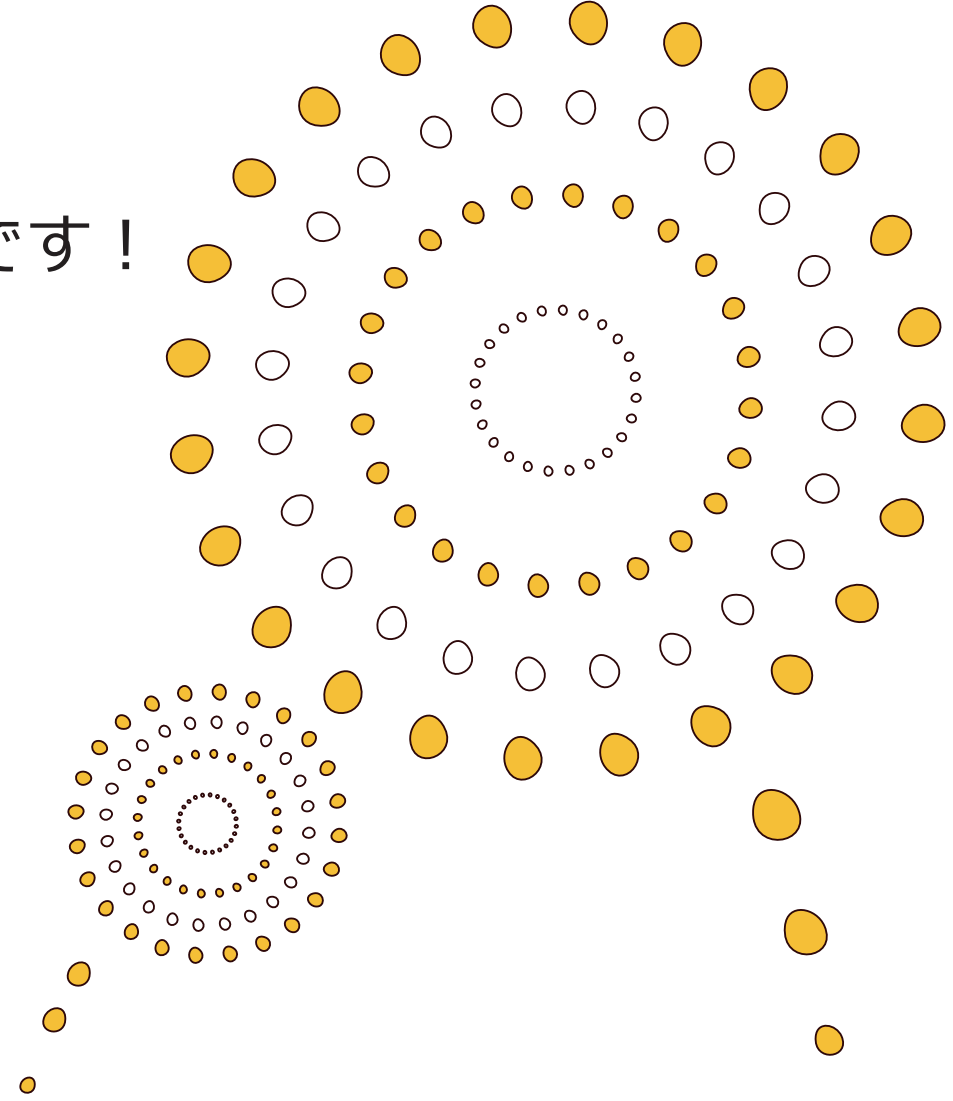
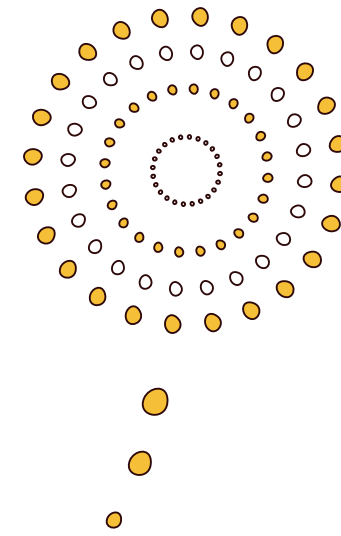
つぎに、ダムができる^{じめん}地面を、
^{いわ}岩が^で出るまで ^{けず}削ります。

ショベルカーや ブルドーザーで
 ザクザクと ^{つち}土を^ほ掘りすすめます。





ついに
かんせい
 ダムの完成です！



ダムの中身も なかみ 見てみましょう。
 いつの間にか、迷路のような道や、
でんき 電気をつくる発電機、
 ダムを守る機械などが まも きかい たくさん！
 コンクリートだけだと おも 思ってたなら、
 ダムの中身も なかみ 一緒に いっしょ つく 作っていたのです。

こうして…

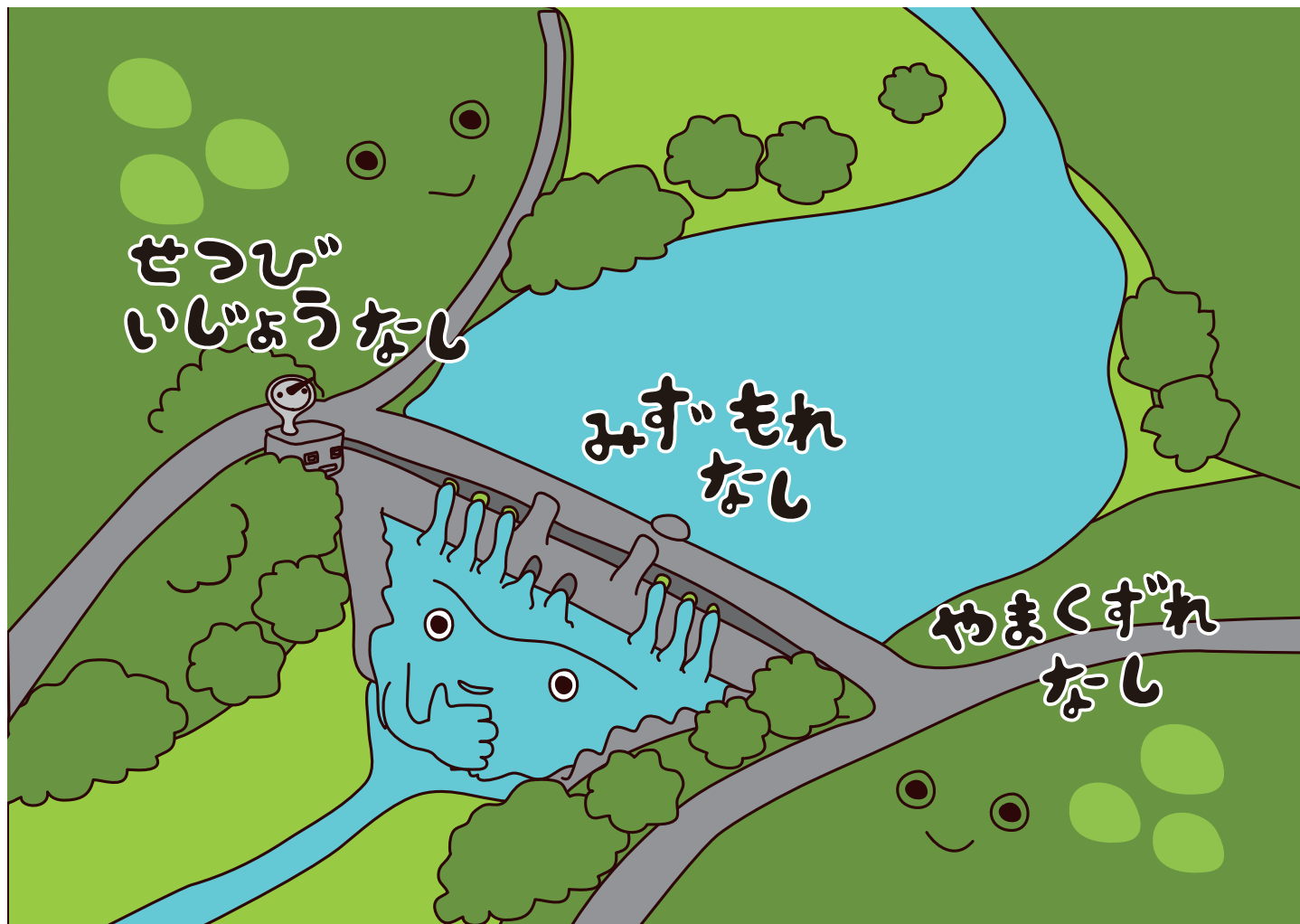


▼エレベーター



▼ブルムライン





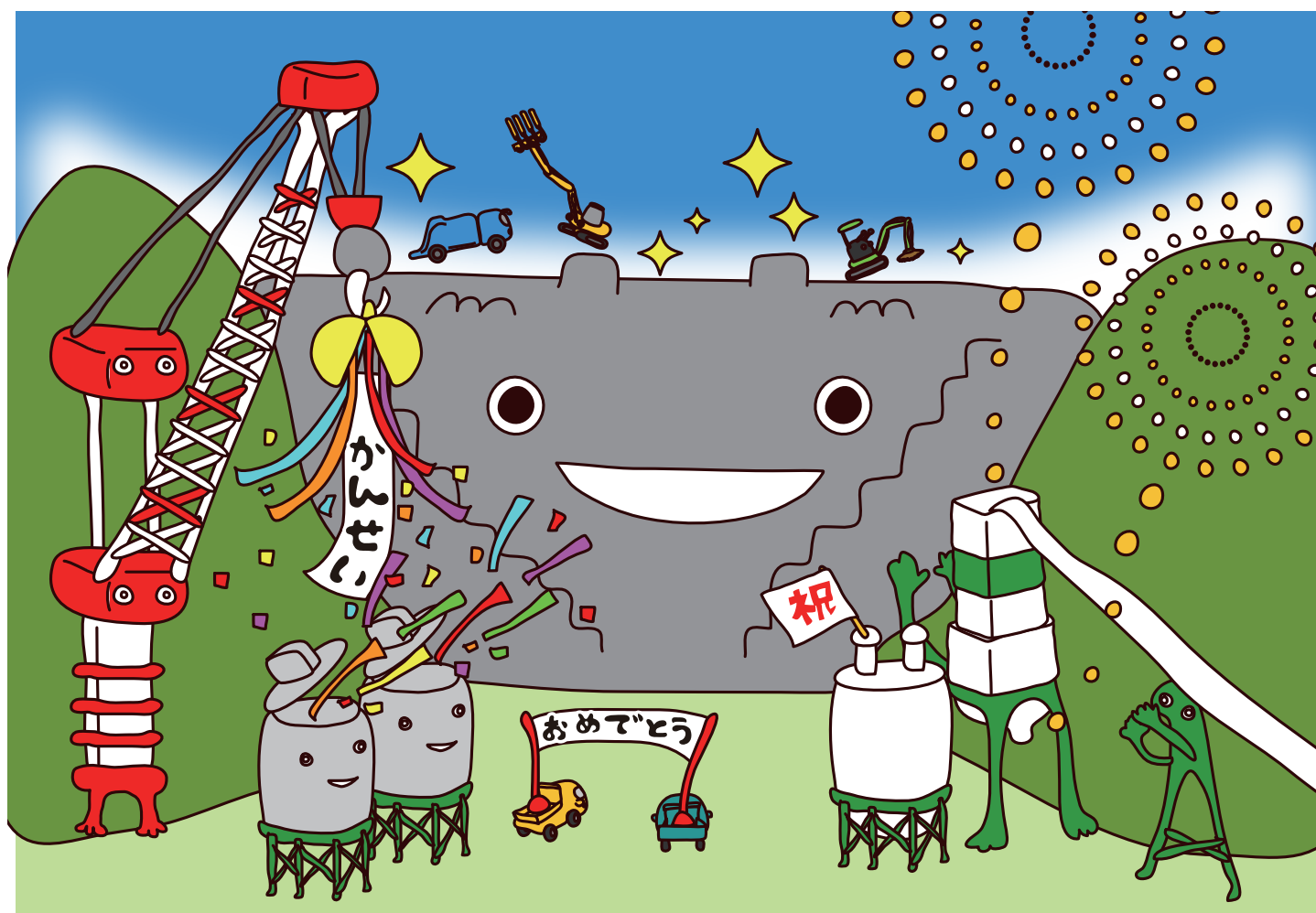
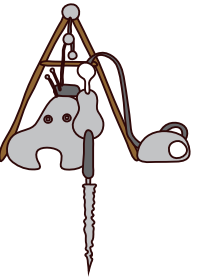
つぎ とうじょう
次に登場するのは ボーリングおじさん。

あな
穴をほりほり、

そこに セメントミルクを
じゅわわーっと入れます。

そうすると じめん すきま 地面に隙間がなくなって
ダムから水が みず だ しみ出さなくなります。

▼ボーリングとは
じめん あな ほ きがい
地面にドリルで穴を掘る機械です。



また、ダムをつくるには

コンクリートが たくさんいります。

まち こうじょう つく
町の工場で作った コンクリートを

はこ 運んでいたら たいへん 大変なので、

ダムができる すぐそばに、

こうじょう
工場をつくります。



バイバックは ぶるぶる震えて、
 山もりのコンクリートを
 平らにしていきます。



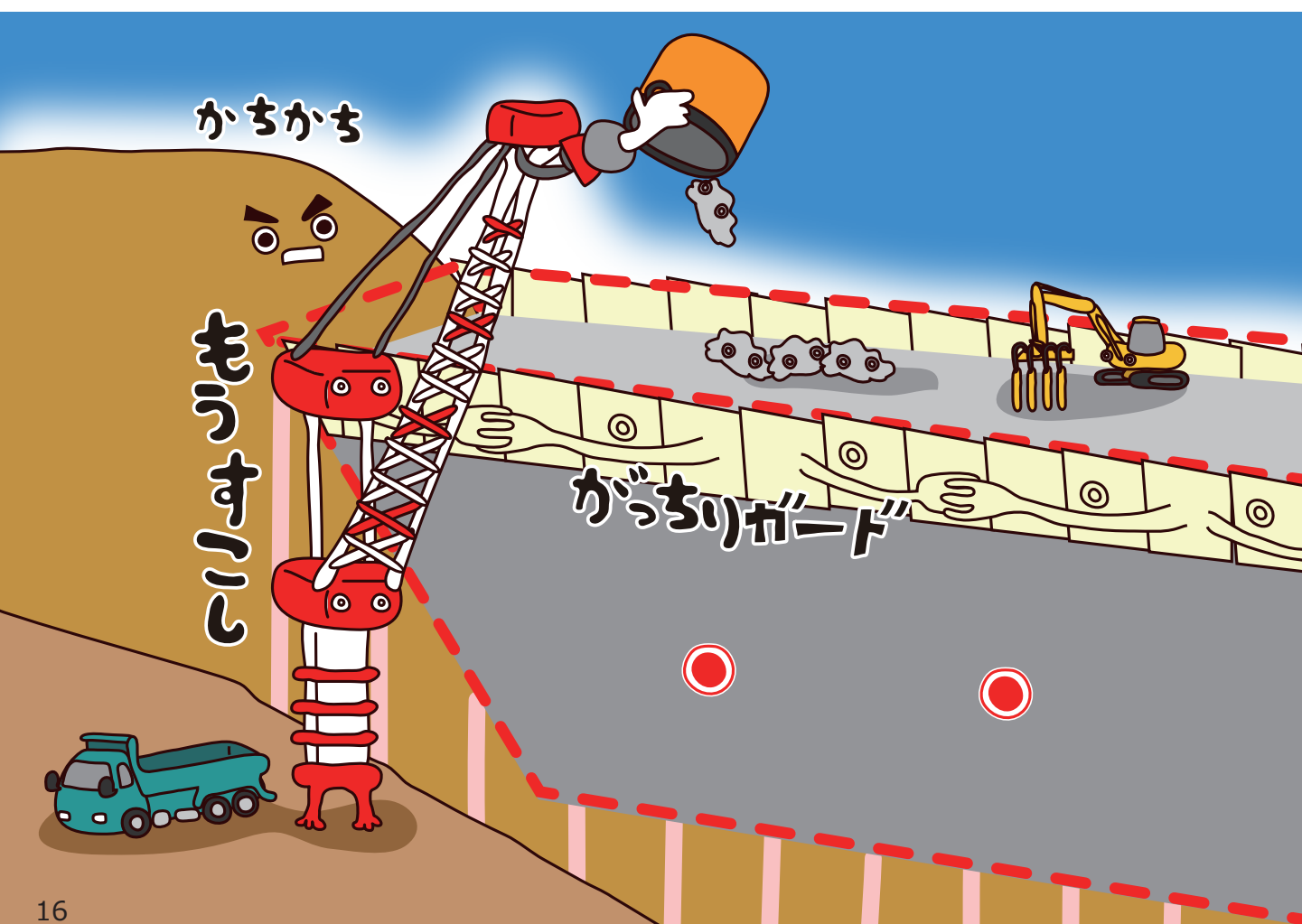
その後 目地切機が板を入れて
 ダムのひび割れを 防ぎます。



つづいて、お掃除マシンの

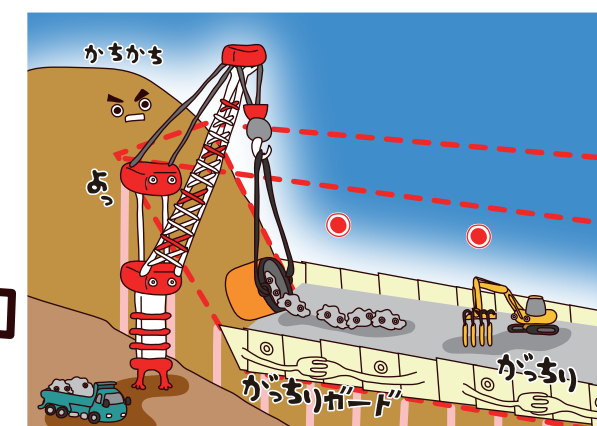


グリーンカットが 悪いスライムを追い出すと、
 スライム回収機が 捕まえに来ます。

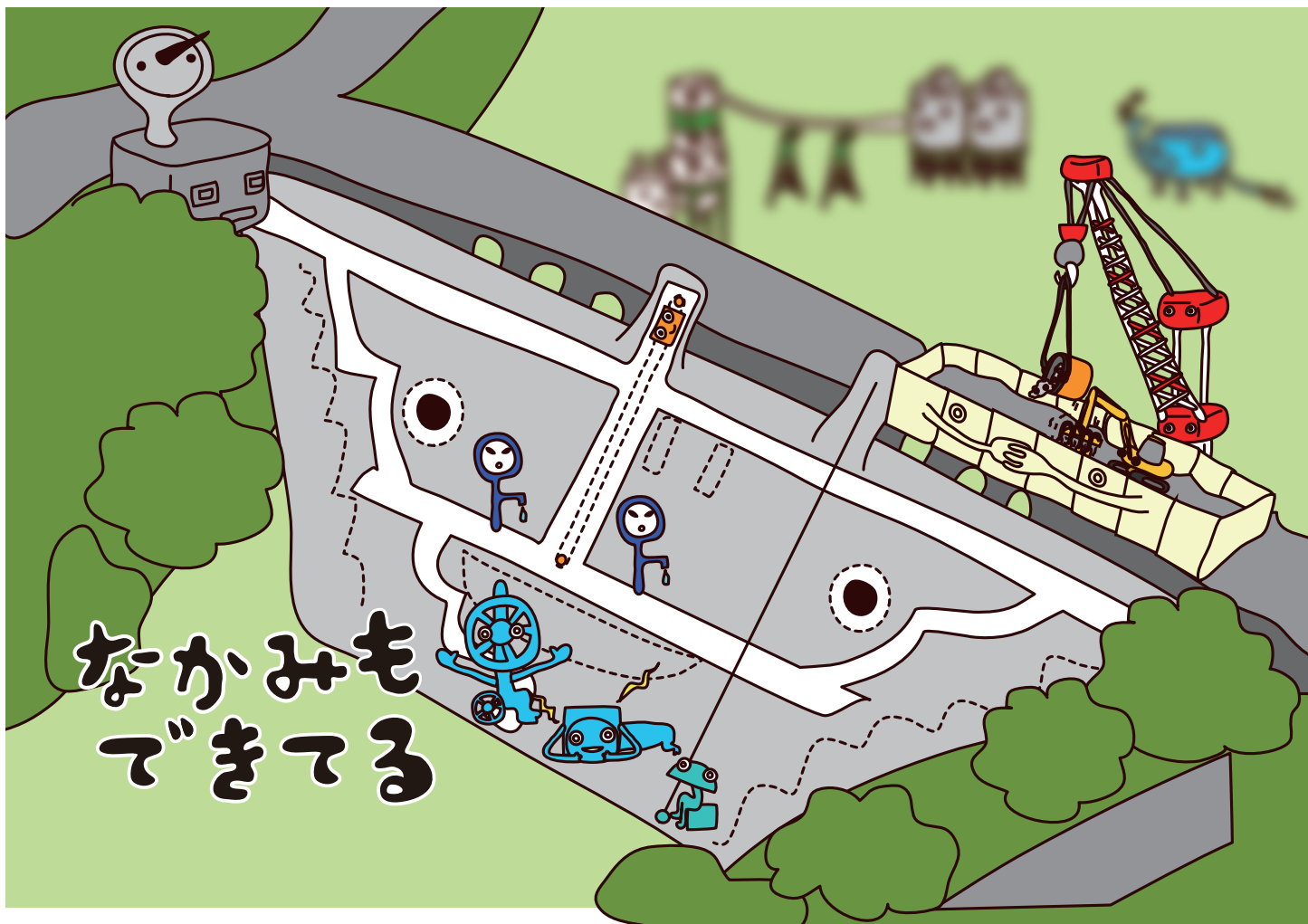


かたわく君に 囲まれた中に、
 コンクリートを
 どさっとおろしたら、
 だんだんダムができてきました。

ダムの上にも
 働いている機械がいます。

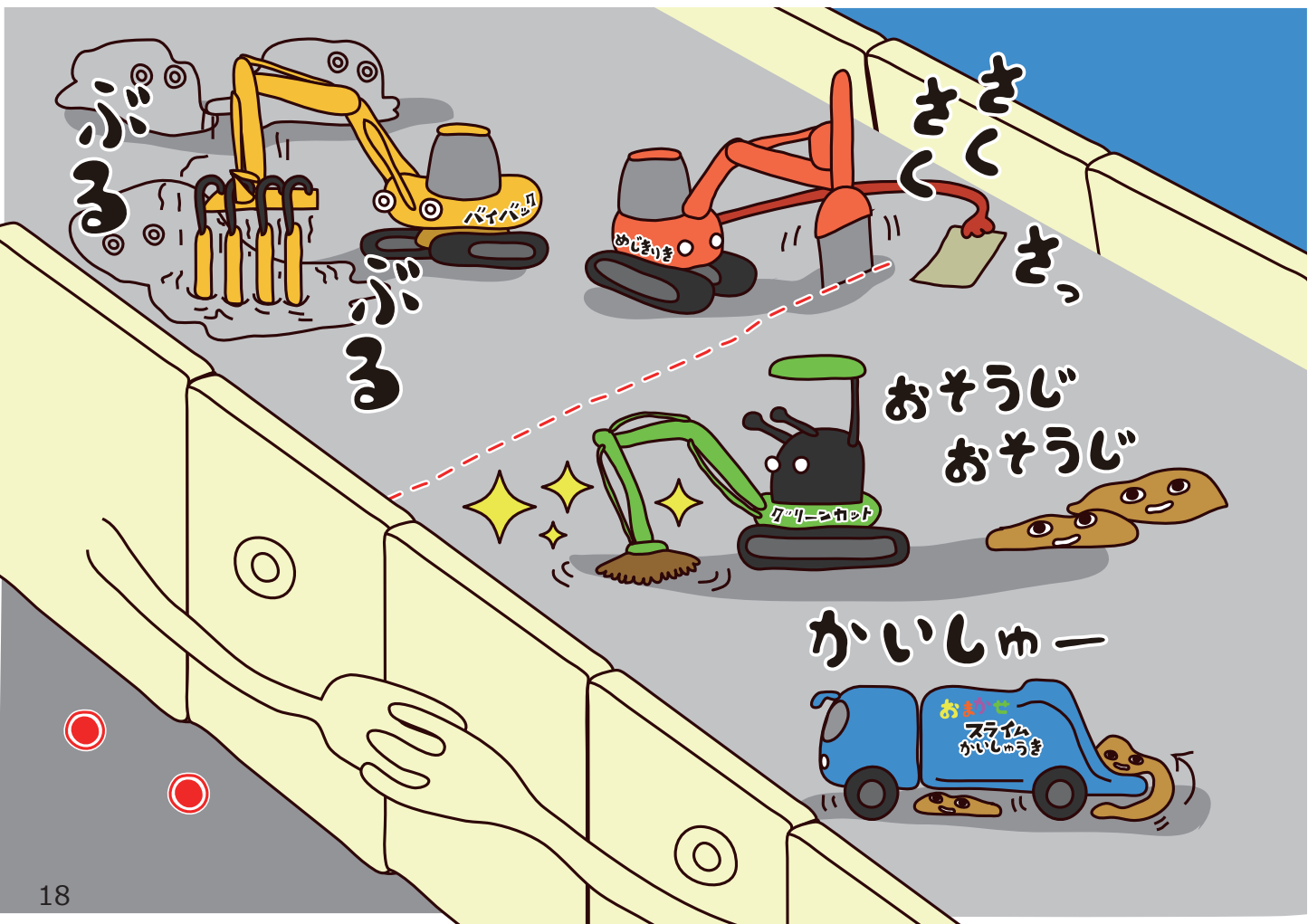


◀かたわく
 コンクリートがダムの形になるように、型枠でまわりを囲んで
 コンクリートを流し込みます。
 固まったら、下から上へ型枠をずらしていきます。



こうじょう しょうかい
工場にいる みんなを紹介します。

1. ^{すな}砂や^{じゃり}砂利を入れておく ^{こつざい}骨材ビン。
2. ^{ざいりょう}材料を運ぶ ^{はこ}ベルトコンベヤ。
3. ^{コンクリート}を ^ね練り^ま混ぜる
バッチャープラント。
4. ^{せいたか}の^{っぽ}の ^{タワー}クレーン。
5. ^{よご}汚れた^{みず}水を ^{きれい}にする
^{だくすい}濁水^{しよりせつ}処理設備。



^{すな}砂や^{じゃり}砂利が^{はこ}運ばれて、
ぐるぐるまぜまぜ。
できたてコンクリートが
ダンプトラックに
もりもり ^つ積まれます。
つぎは ^{タワー}クレーンに
ボタンタッチ。

▼ ^{しゆるい}4種類^{すな}の砂と^{みず}水、^まセメントを^つ混ぜてコンクリートを作ります。

