

よこぜがわ

ダムとうごう かりじむしょ

わたりがわ ダムとうごう かりじむしょ



よこぜがわダムの工事

2017年3月作成

渡川ダム統合管理事務所

〒788-0781

高知県宿毛市平田町黒川字櫛ヶ崎山5312-48

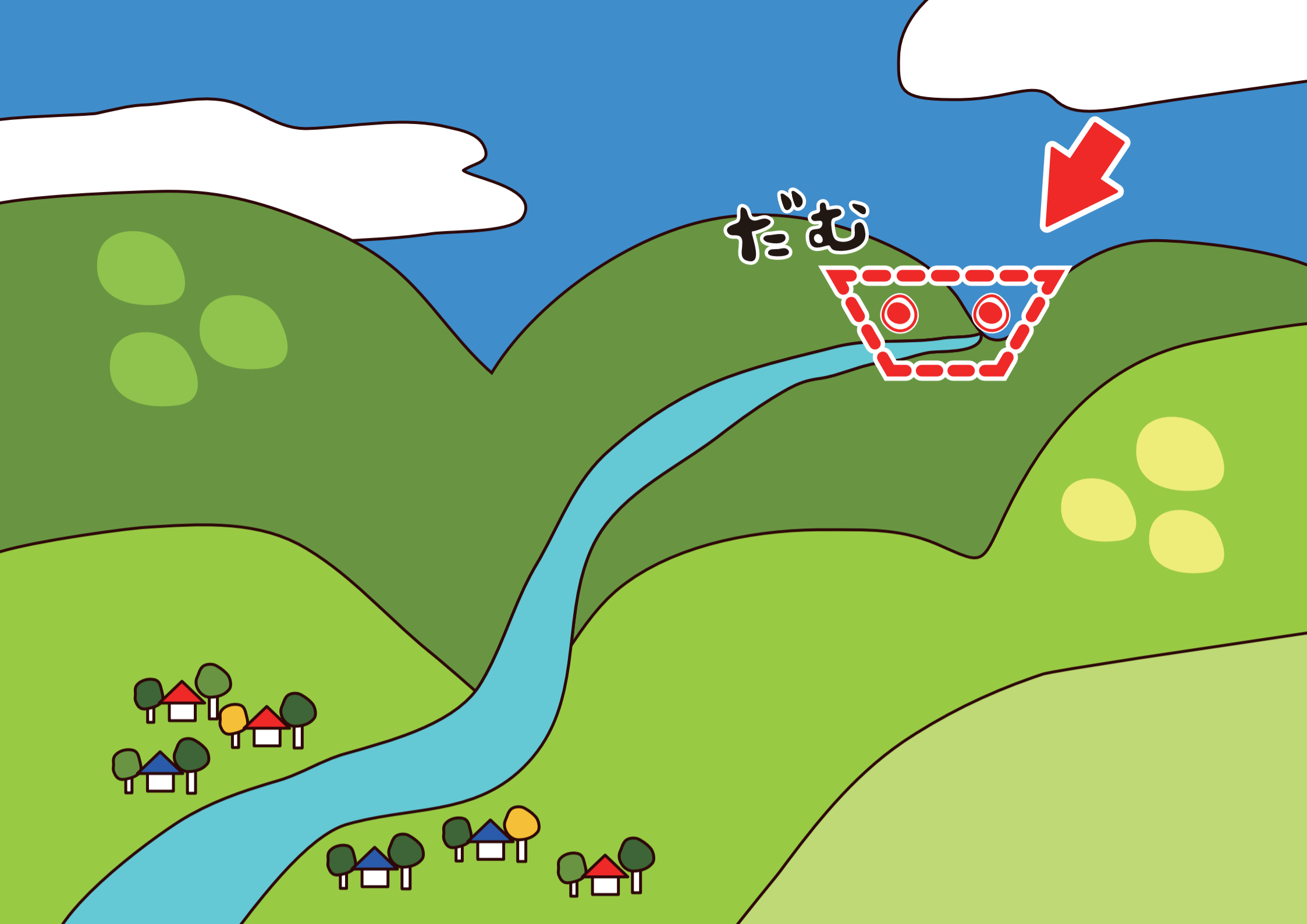
TEL:0880-66-2501

横瀬川ダム管理庁舎

〒788-0784

高知県宿毛市山奈町山田字陰平山6144-10

TEL:0880-37-5761



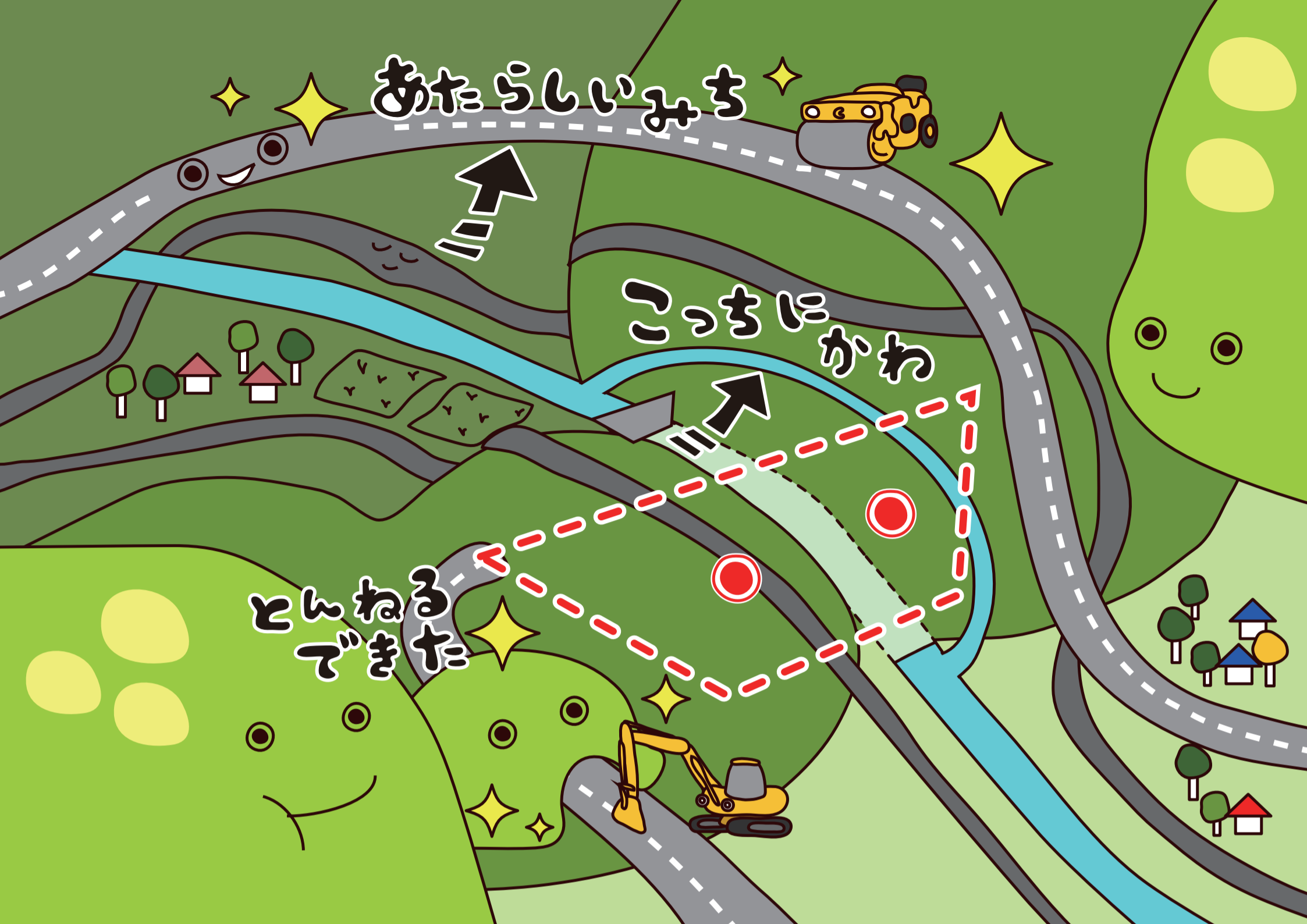
こうずい
洪水から まち まも
町を守るために
よこぜがわ
横瀬川ダムを つくることが
き
決まりました。

これから
ダムの工事が はじまります。



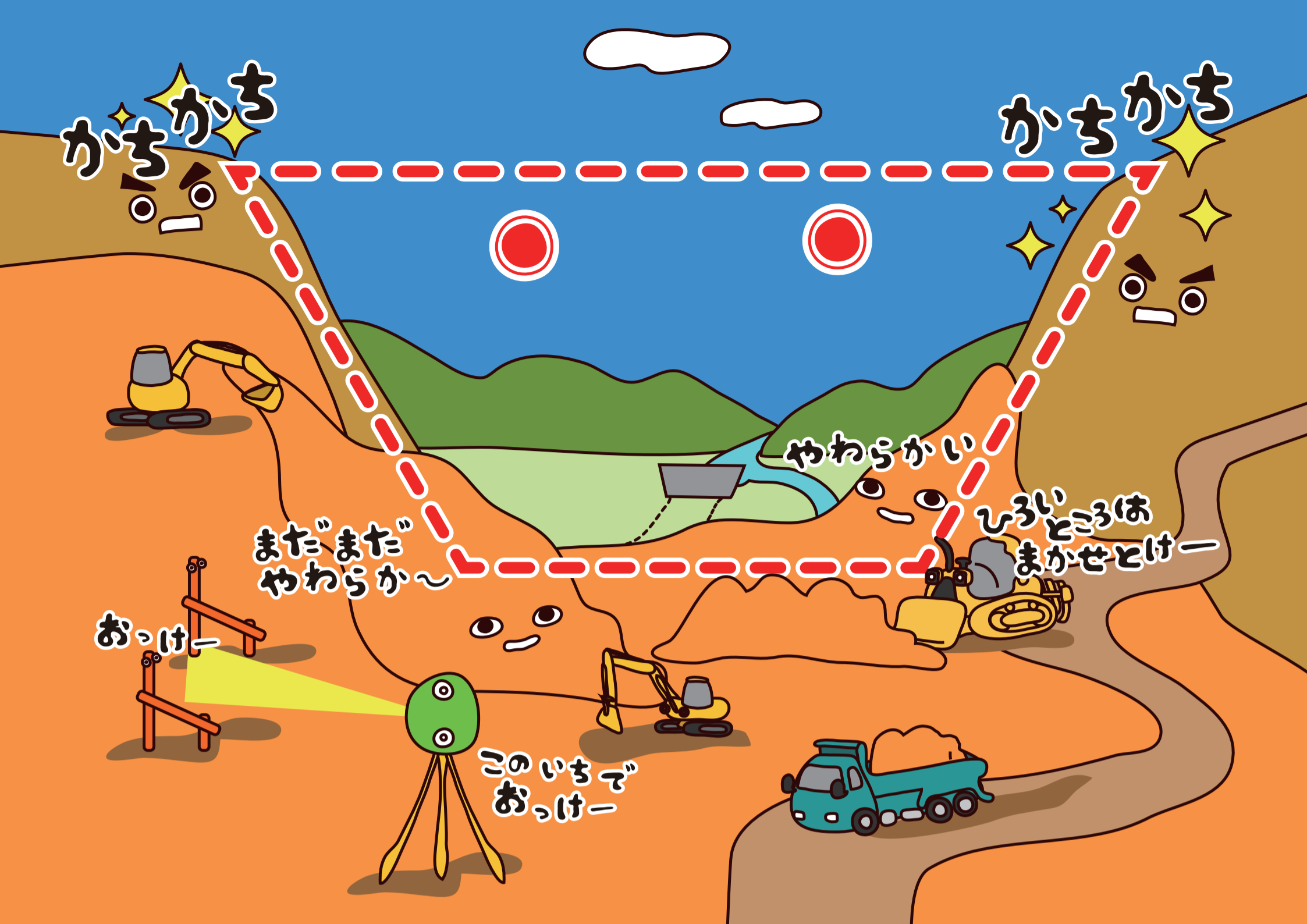
こうずい
▼洪水って？

たくさんあめ ふ とき かわ
たくさん雨が降った時に、川があふれて、家や道路が水に浸かってしまうことです。
そうなる、みんなこま困ってしまいます。



ダムをつくる^{まえ}前に、
まず ^{かわ}川の^{なが}流れを^か変えます。

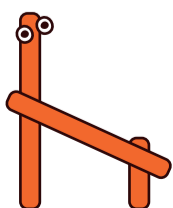
^{あた}ら^{みち}新しい道も
できていきます。



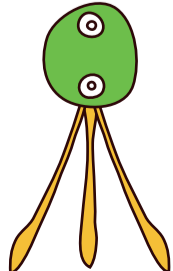
つぎに、ダムができる^{じめん}地面を、
 いわ^で岩が出るまで ^{けず}削ります。

ショベルカーや ブルドーザーで
 ザクザクと ^{つち} ^ほ土を掘りすすめます。

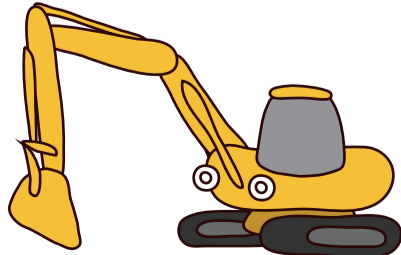
▼^{ちょうは}丁張り



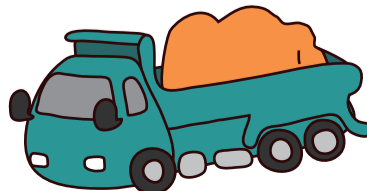
▼^{そくりようし}測量士



▼ショベルカー

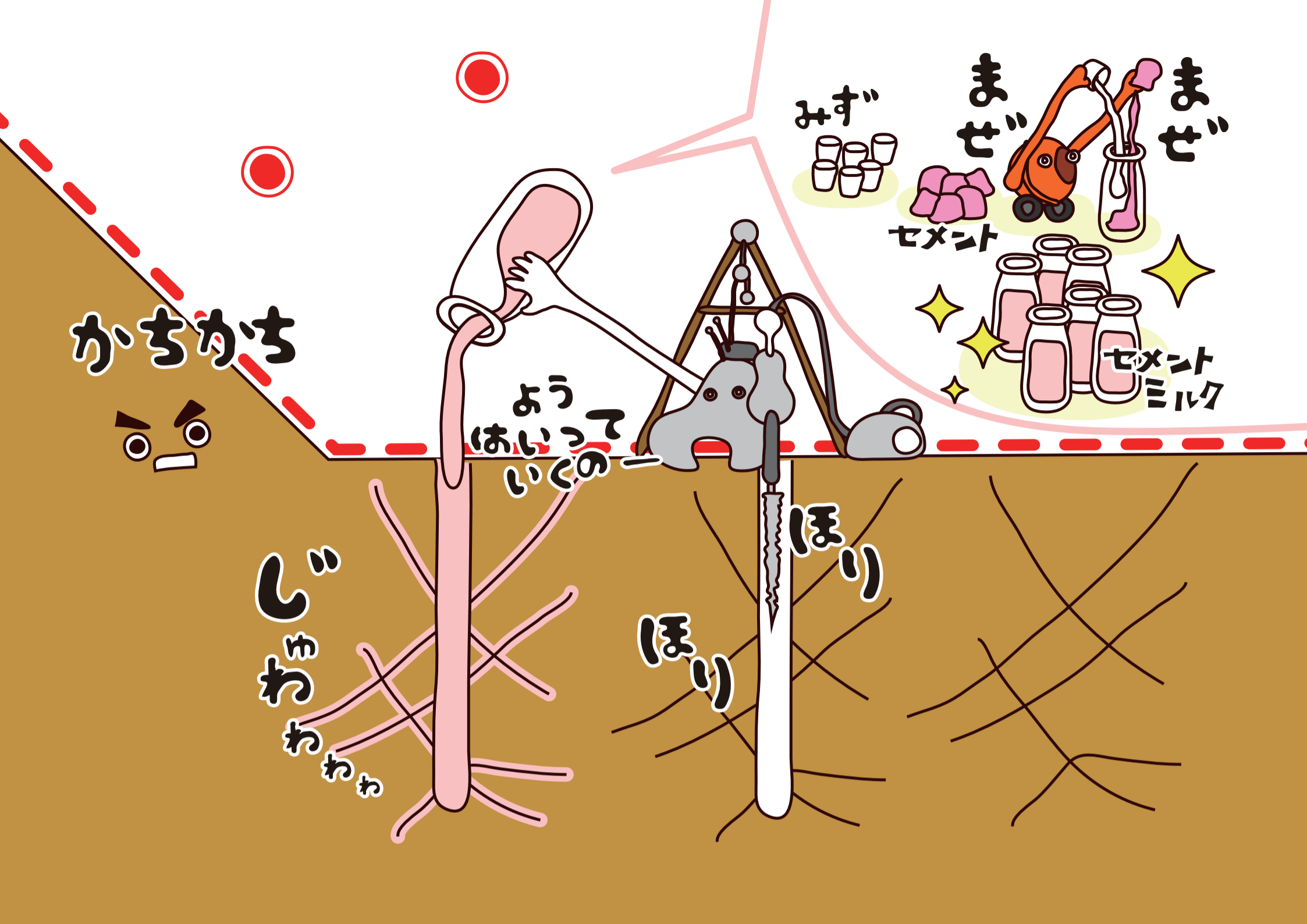


▼ダンプカー



▼ブルドーザー





つぎ とうじょう
次に登場するのは ボーリングおじさん。

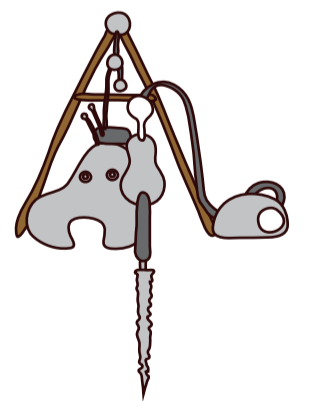
あな
穴をほりほり、

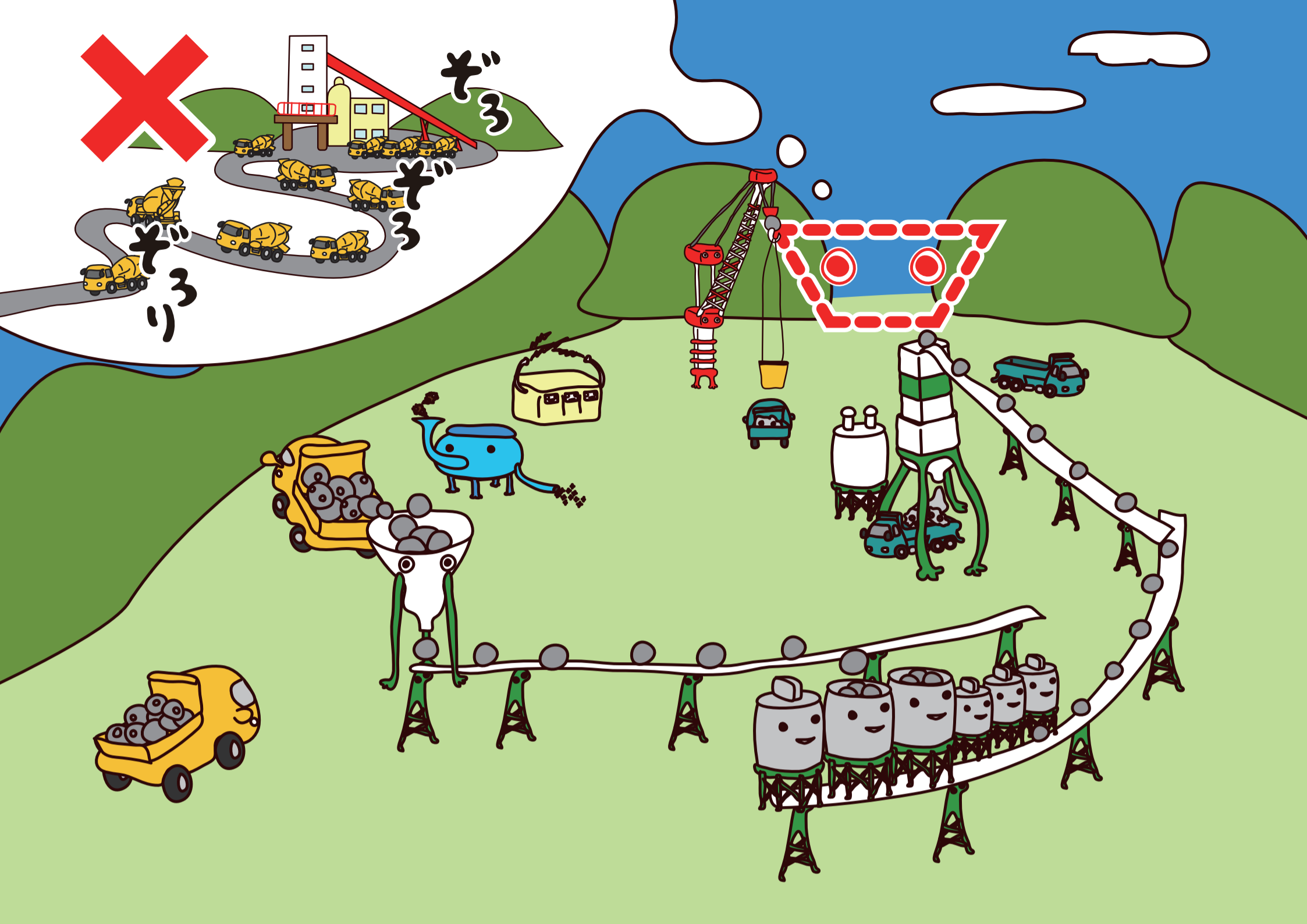
そこに セメントミルクを
じゅわわーっと入れます。

そうすると じめん すきま 地面に隙間がなくなって

ダムから水が みず だ しみ出さなくなります。

▼ボーリングとは
じめん あな ほ きかい
地面にドリルで穴を掘る機械です。





また、ダムをつくるには

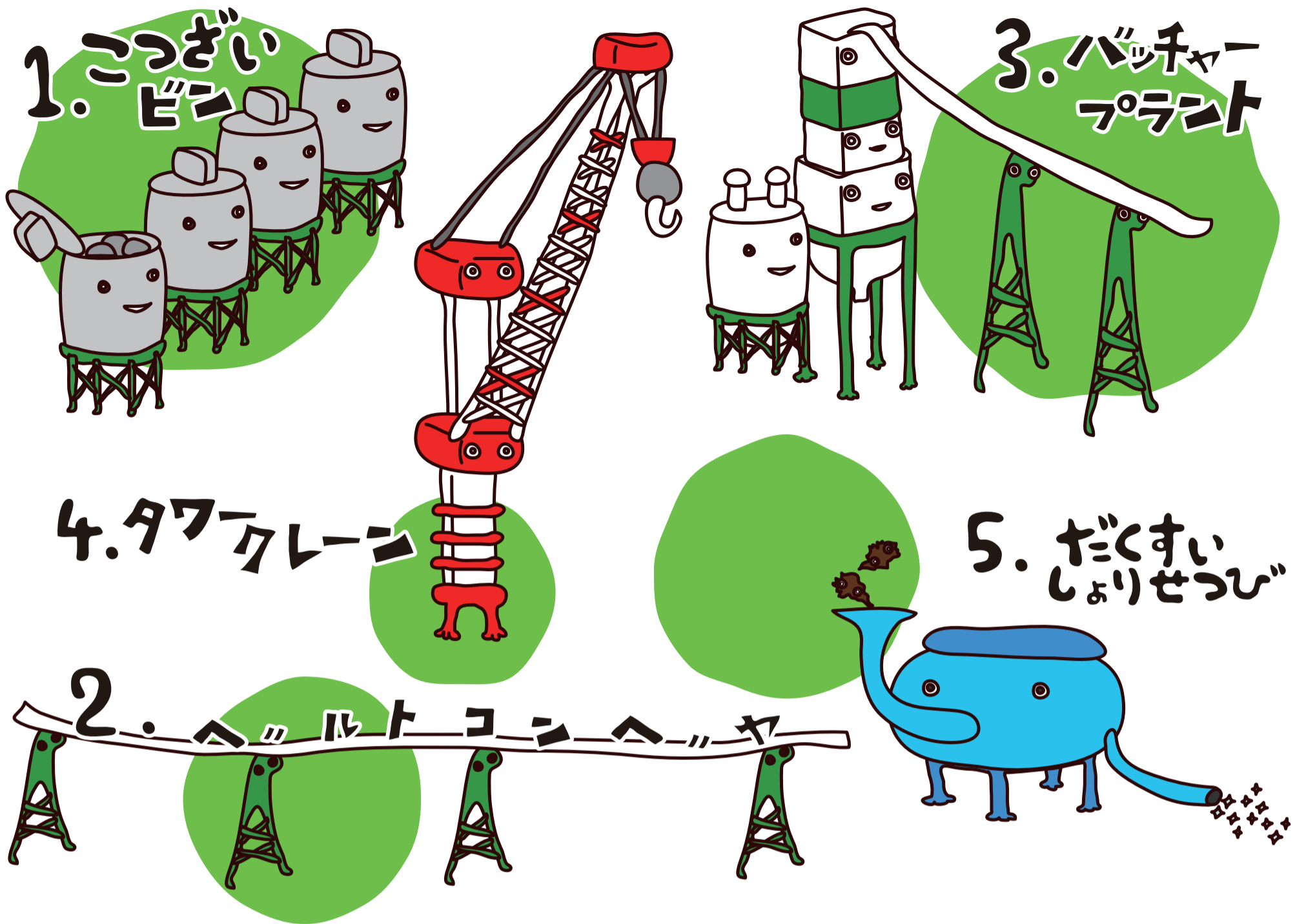
コンクリートが たくさんいります。

まち こうじょう つく
町の工場で作った コンクリートを

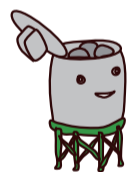
はこ
運んでいたら たいへん 大変なので、

ダムができる すぐそばに、

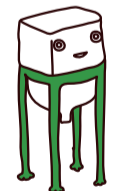
こうじょう
工場をつくります。




こうじょう しょうかい
工場にいる みんなを紹介します。

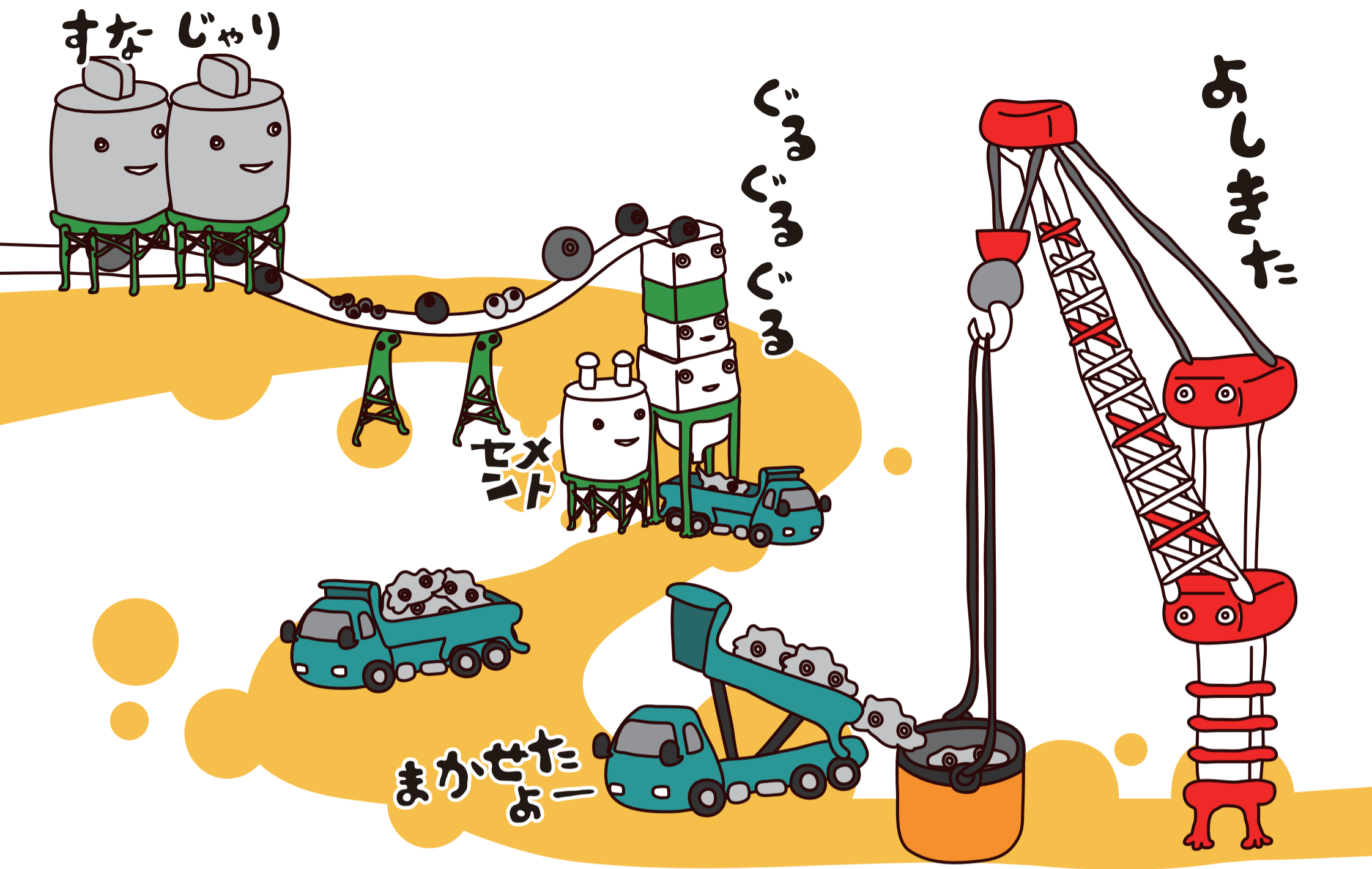
 1. ^{すな} 砂や ^{じゃり} 砂利を入れておく ^{こつざい} 骨材ビン。

 2. ^{ざいりょう} 材料を運ぶ ^{はこ} ベルトコンベヤ。

 3. コンクリートを ^ね 練り ^ま 混ぜる
バッチャープラント。

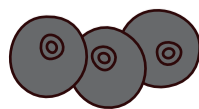
 4. せいたかのっぽの タワークレーン。

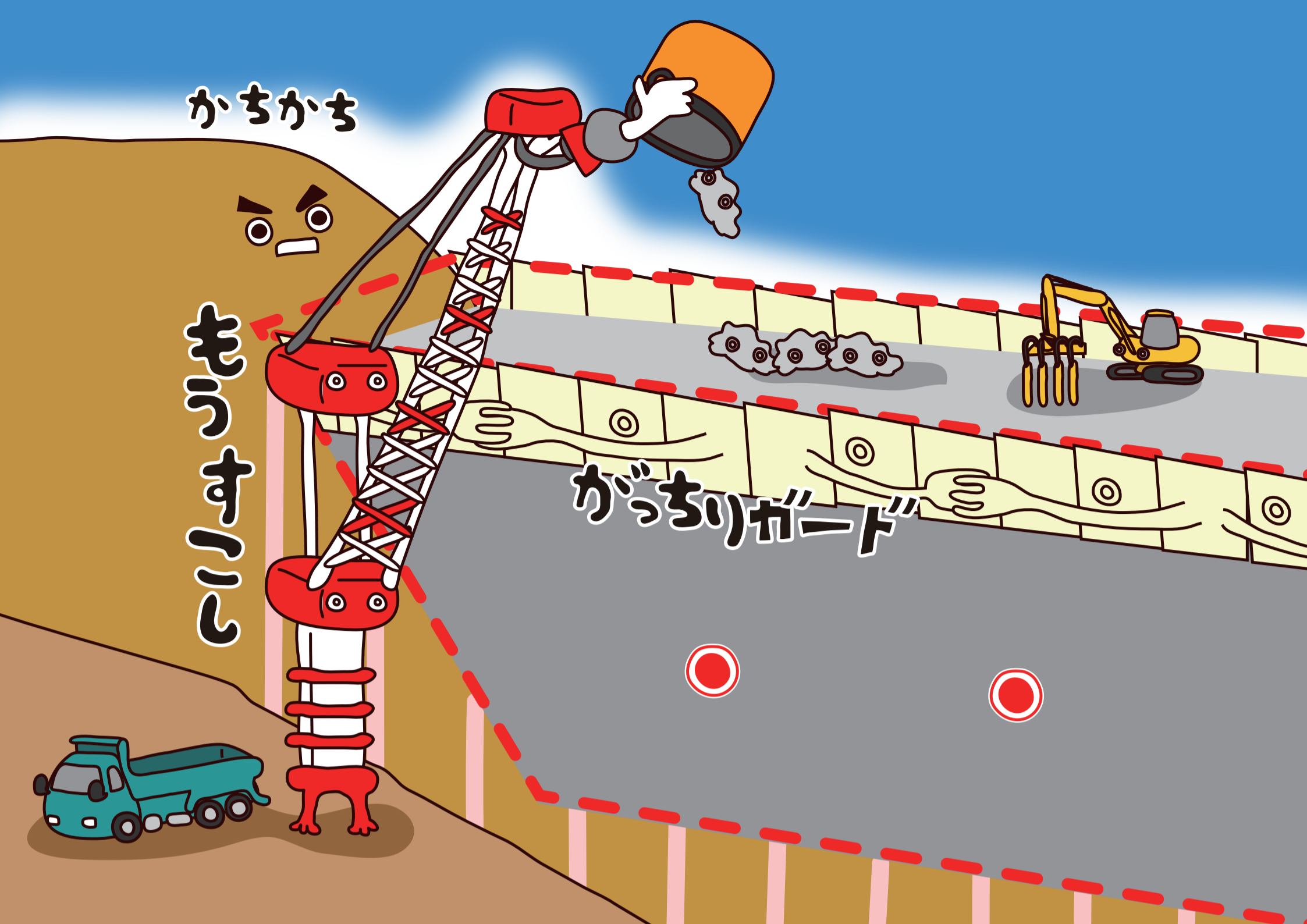
 5. ^{よご} 汚れた水を ^{みず} きれいにする
^{だくすいしゅりせつび} 濁水処理設備。



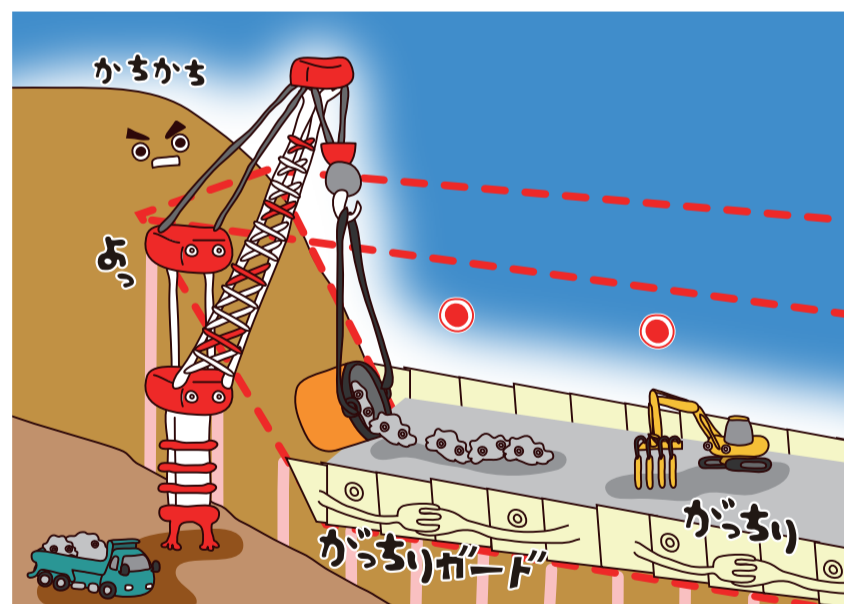
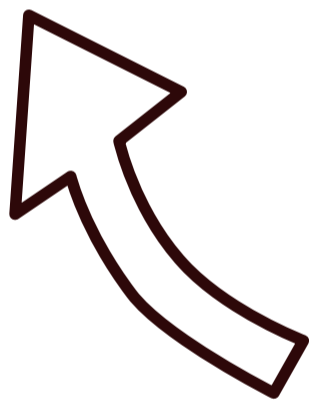
すな じゃり はこ
 砂や砂利が運ばれて、
 ぐるぐるまぜまぜ。
 できたてコンクリートが
 ダンプトラックに
 もりもり 積まれます。
 つぎは タワークレーンに
 バトンタッチ。

しゅるい すな みず ま つく
 ▼ 4種類の砂と水、セメントを混ぜてコンクリートを作ります。

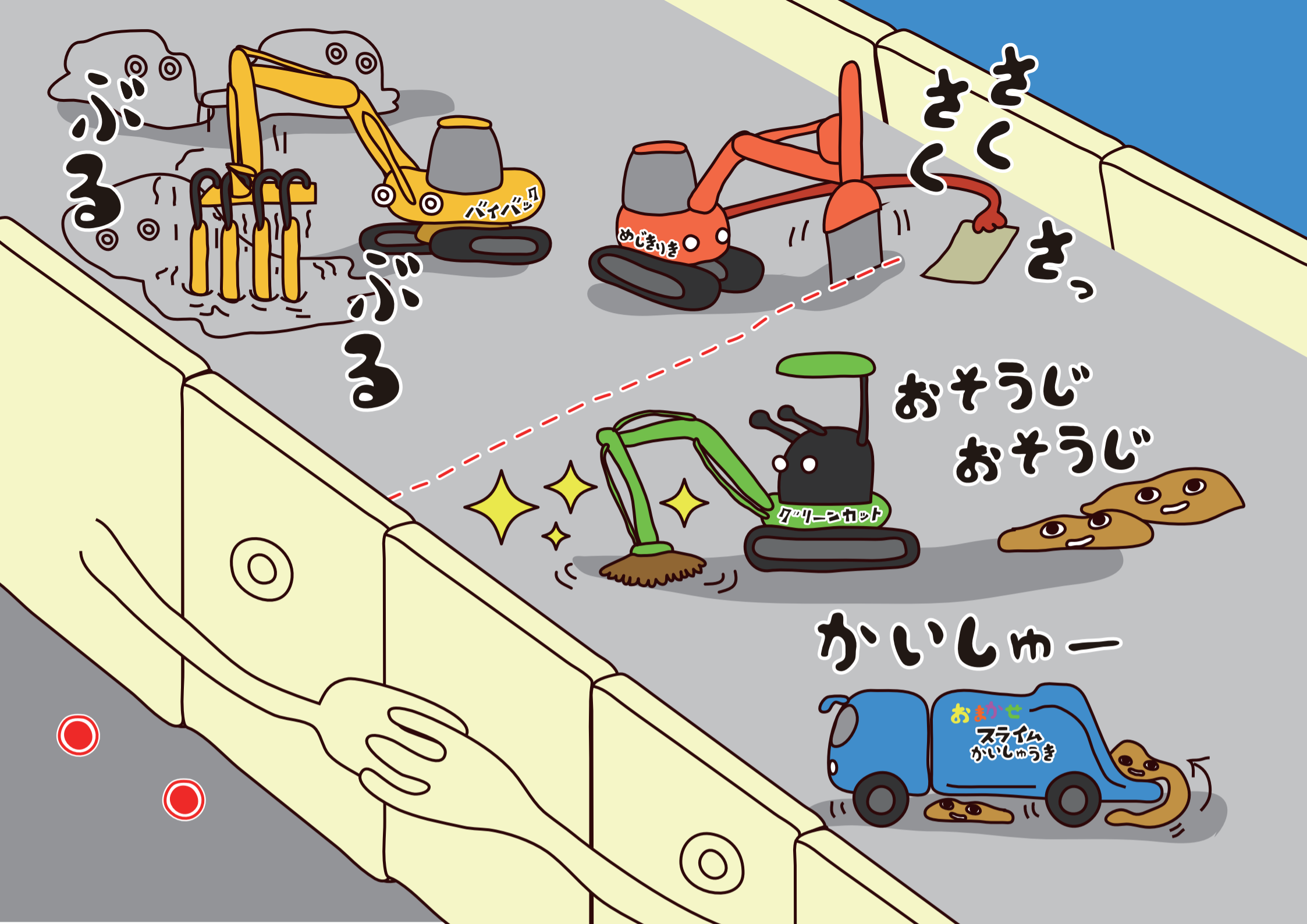




かたわく^{くん}君に
 にかこ^{なか} 困まれた中に、
 コンクリートを
 どさっとおろしたら、
 だんだんダムが
 できてきました。
 ダムの上にも^{うえ}
 はたら^{きかい} 働いている機械がいます。



▲かたわく
 コンクリートがダムの形になるように、型枠でまわりを囲んで
 コンクリートをながこ^{なご}を流し込みます。
 かた^{かた}固まったら、下から上へ型枠をずらしていきます。



バイバックは ^{ぶるぶる}震えて、
^{やま}山もりのコンクリートを
^{たい}平らにしています。



そのあと ^{めじりき}目地切機が ^{いた}板を入れて
^わダムひび割れを ^{ふせ}防ぎます。

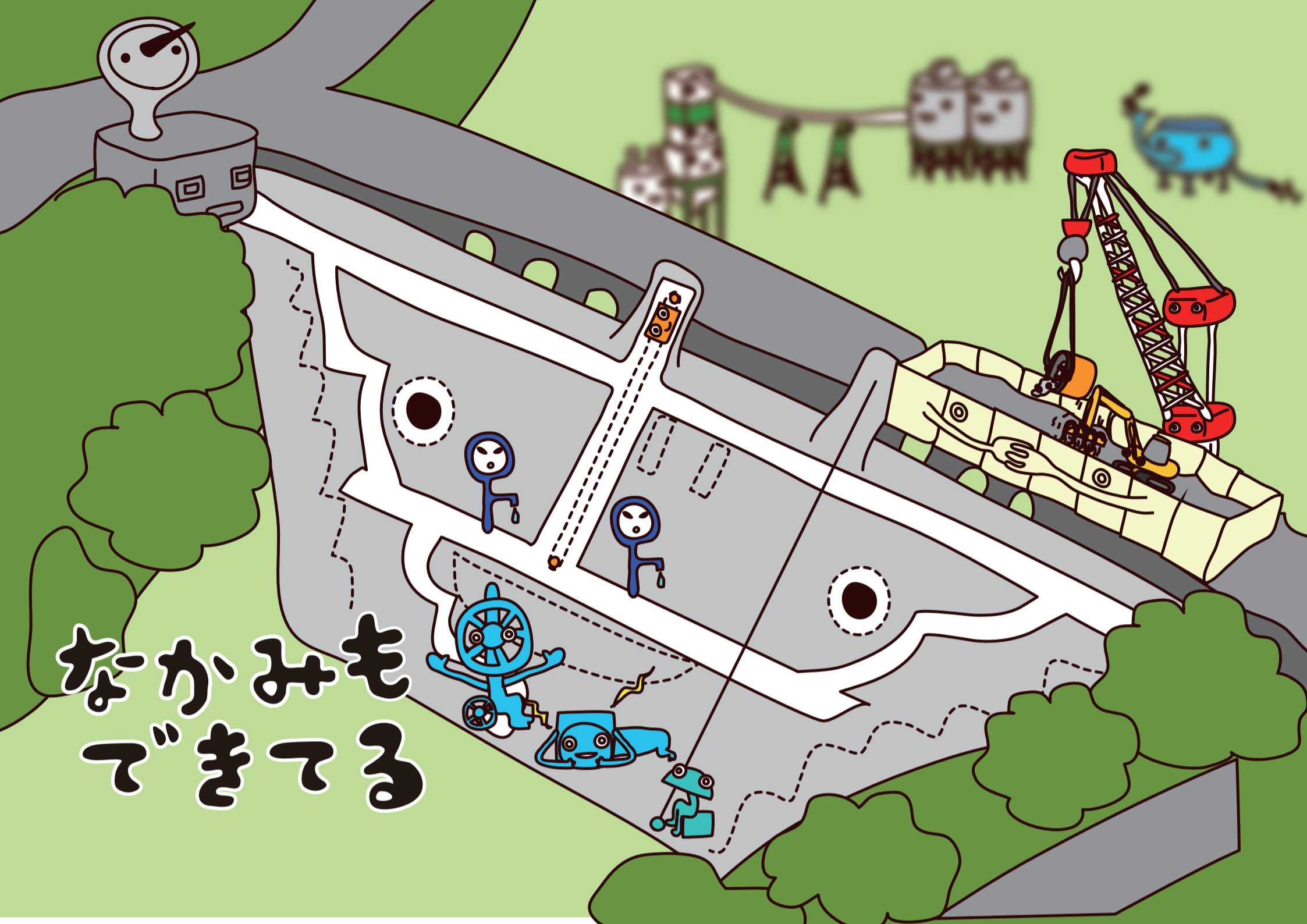


つづいて、^{そうじ}お掃除マシンの



グリーンカットが ^{わる}悪いスライムを ^お追い出すと、
^{つか}スライム回収機が ^き捕まえに来ます。





なかみも
できてる

なかみ み
ダムの中身も 見てみましょう。

ま めいろ みち
いつの間にか、迷路のような道や、

でんき はつでんき
電気をつくる発電機、

まも きかい
ダムを守る機械などが たくさん！

おも
コンクリートだけだと 思ってたたら、

なかみ いっしょ つく
ダムの中身も 一緒に作っていたのです。

▼エレベーター

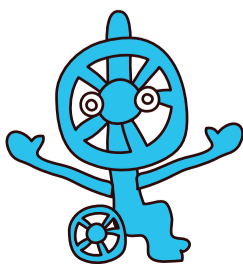


▼プラムライン

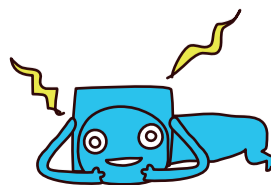


こうして…

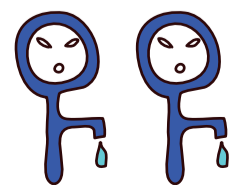
ほりゅうかん
▼放流管

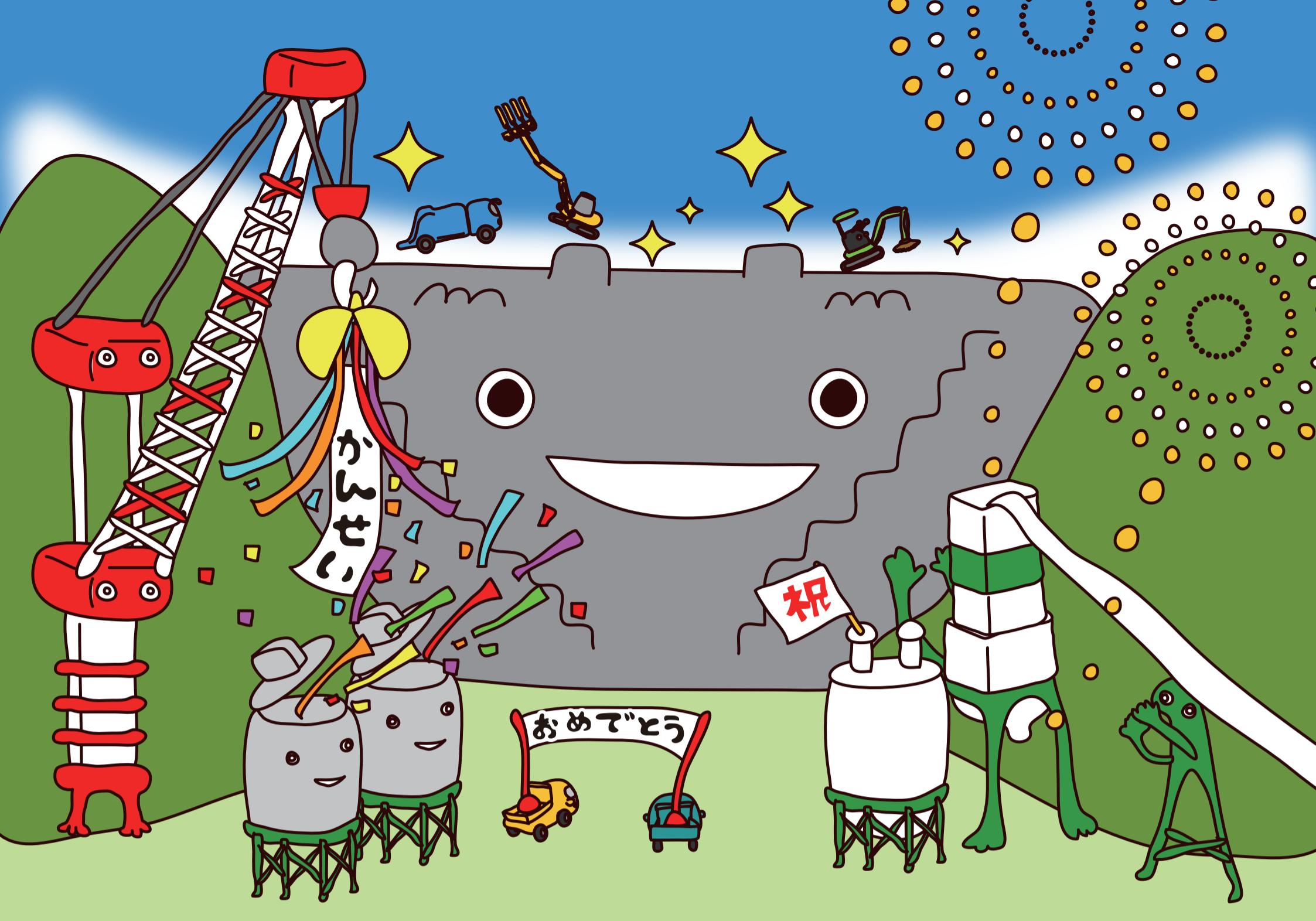


はつでんき
▼発電機

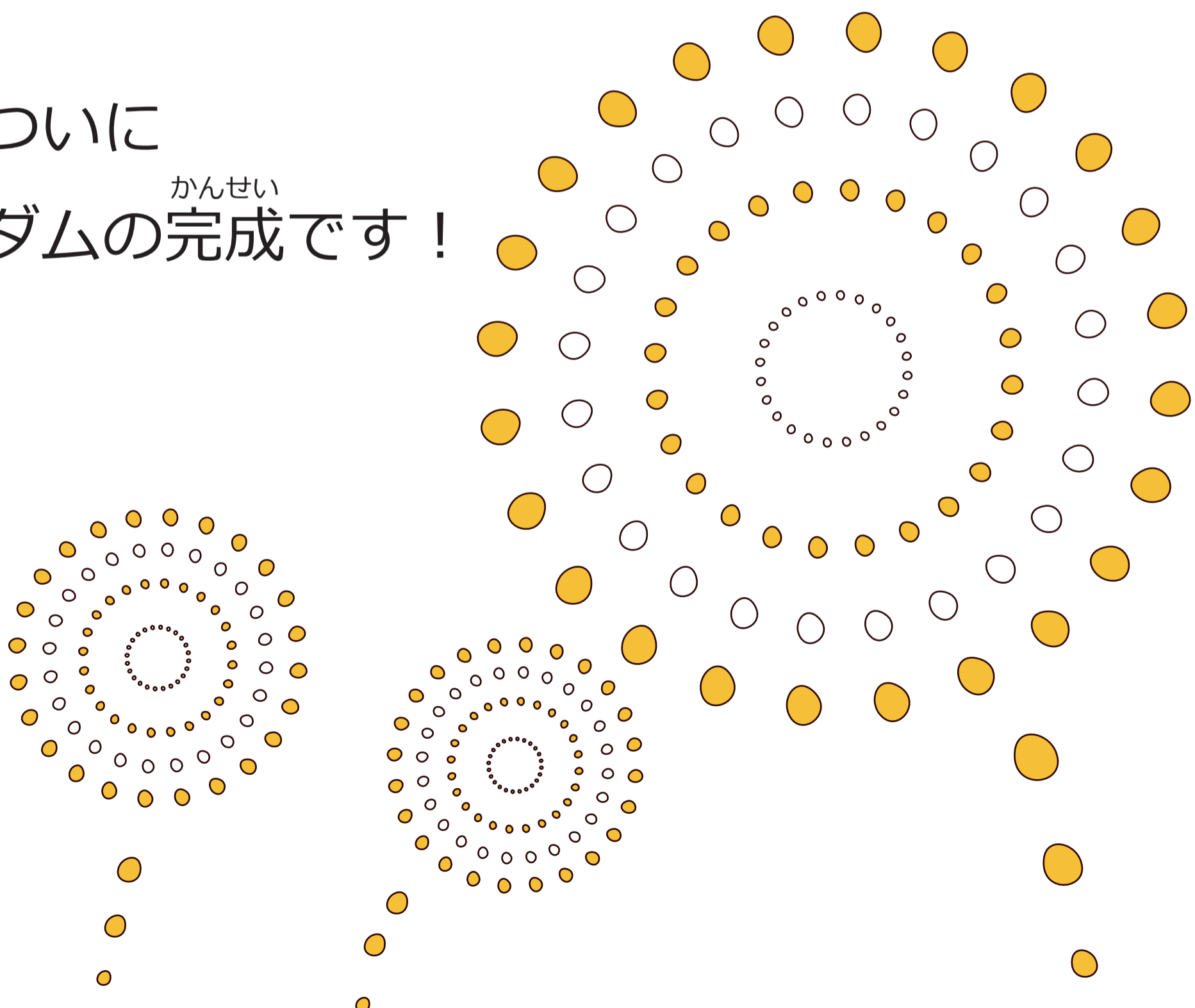


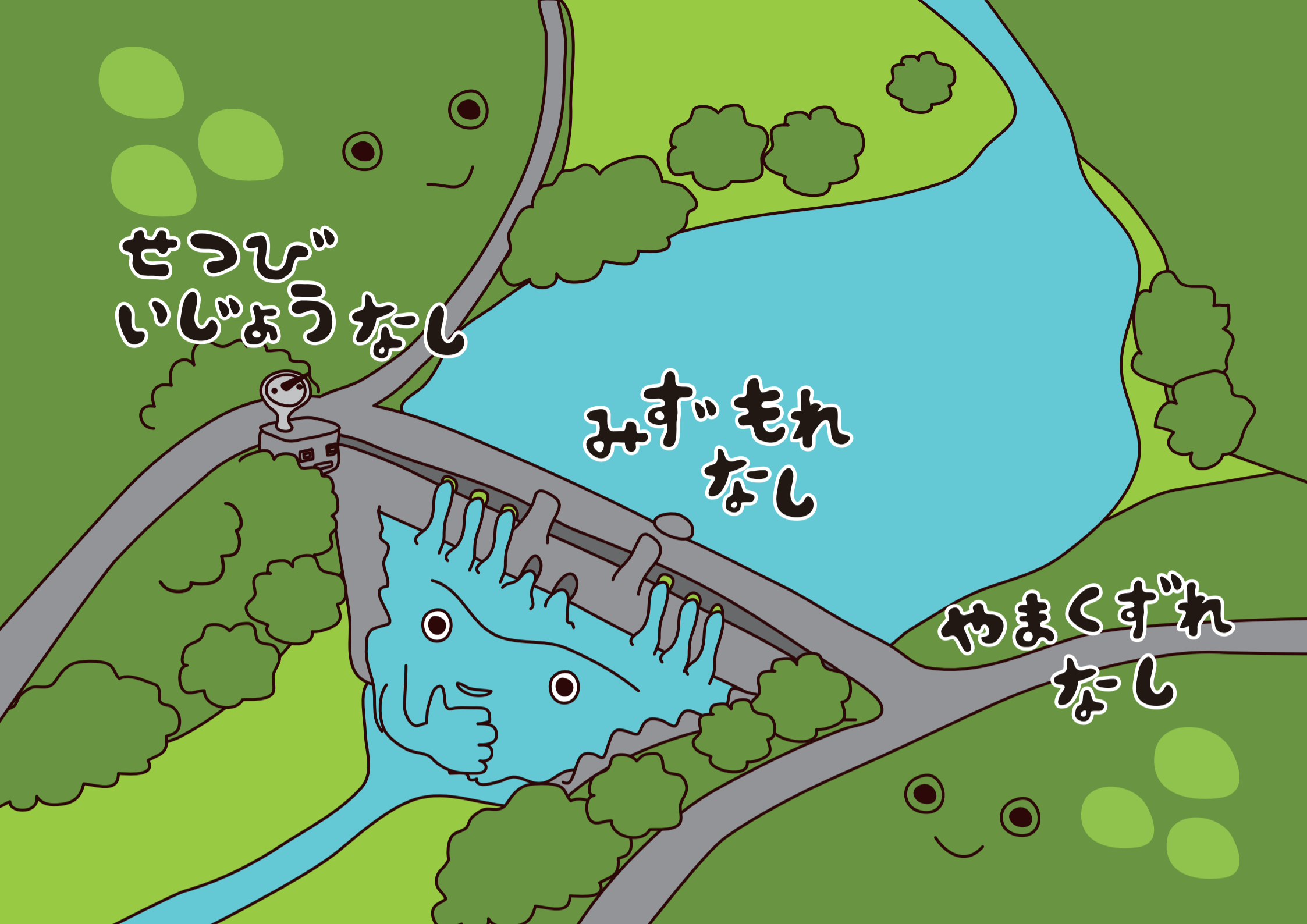
▼ブルドン管





ついに
かんせい
ダム^{かんせい}の完成です！





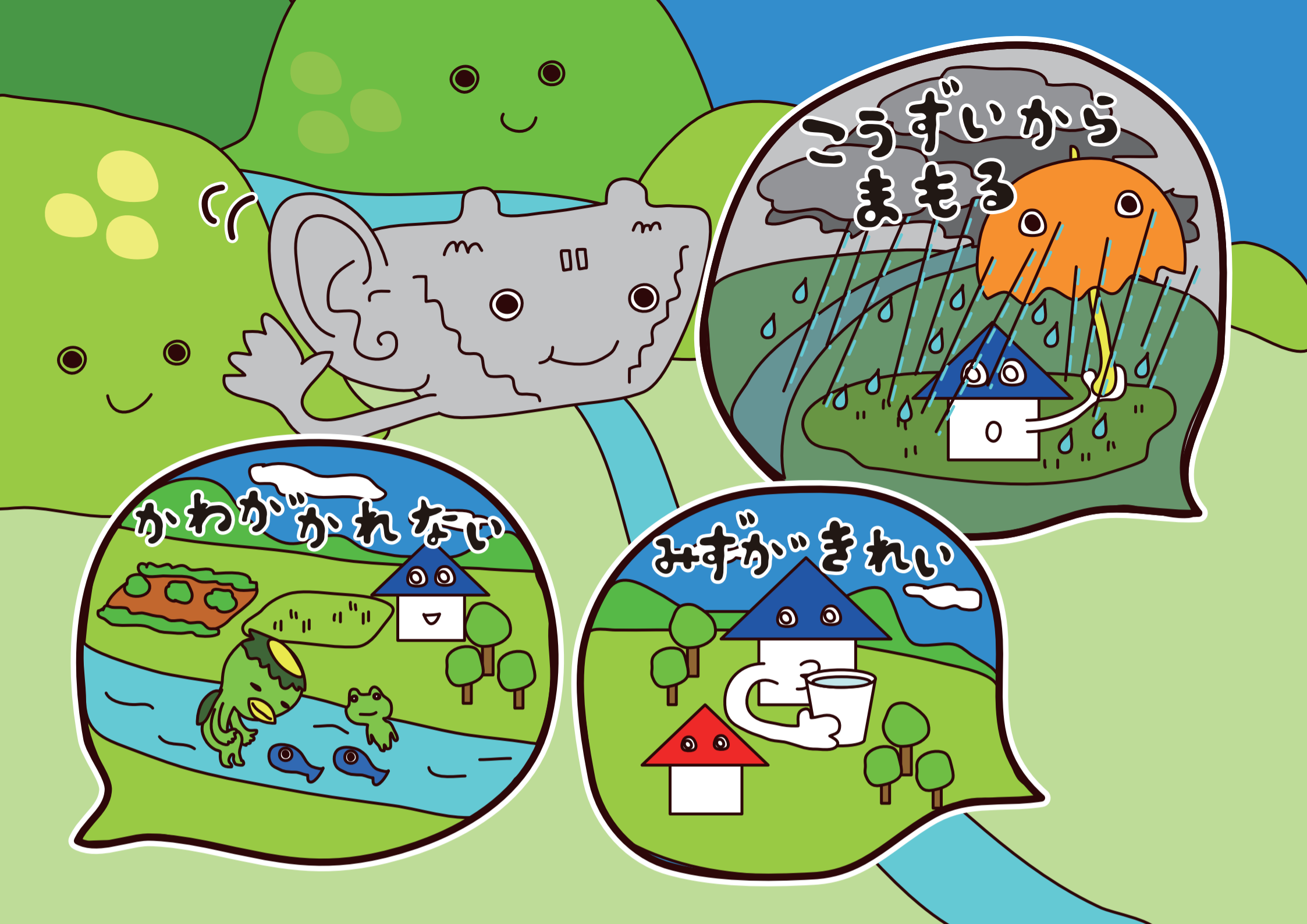
それから ^{いちねん}一年ぐらいかけて、
^{みず}水をためてみます。


ダム ^{みずも}の水漏れもなく、
^{やまくず}山崩れも していません。

ダム ^{なか}の中にある ^{きかい}機械も
ちゃんと ^{うご}動いています。




かんせい よこぜがわ
完成した 横瀬川ダムは、
かつやく
どんな活躍を するのでしょわか。



 おおあめ
「大雨になっても 家も田んぼも
つかからないなあ。」

 みず の
「きれいな水が 飲めるようになったね。」

かわ みず
「川の水が なくならないので
 さかな たす
お魚さんも助かるね。」

せいかつ ささ
みんなの生活を 支えるために
こうじ きょう
工事のおじさんたちは 今日がんばります。