

令和7年12月18日

土佐国道事務所

高知県警察本部

## 年末年始の帰省・Uターンは安全運転をお願いします

## ～高知東部自動車道事故の約8割が人的要因～

間もなく年末年始を迎えますが、交通事故が発生すると、高知東部自動車道が通行止めとなる場合があります、利用者の帰省・Uターン等に影響が出ます。

○高知龍馬空港IC～香南のいちIC間の開通により、高知市内から高知県東部地域へのアクセス性が向上しました。

一方、バス会社などからは、交通事故に伴う通行止めが発生した場合には、空港連絡バスの利便性が低下するというご意見を頂きました。

こうしたご意見を踏まえ、交通事故の発生状況を調査したところ、その原因は前方不注視(※1)など人的要因が約8割で、全体の約6割以上が自損事故と分かりました。

○交通事故が発生すると、平均約2時間の通行止めが発生し、利用者の皆様に影響が生じています。

○土佐国道事務所と高知県警察本部で各種対策を実施していますが、運転手の皆様も脇見運転・ながら運転などをせず、「心」と「時間」にゆとりをもった運転を心がけてください。

## ◆交通事故の主な要因(別紙1)

動静不注視(※2)を含めた前方不注視:約5割

ハンドル・ブレーキ操作不適／居眠り／安全不確認:各約1割

## ◆対策内容(別紙2)

①白バイやパトカーによる警ら活動

②道路情報板を用いた注意喚起(実施期間:R7.12.22～R8.1.5)

③安全運転啓発を目的としたチラシの掲示(主な掲示場所:道の駅及びSA・PA)

※1:脇見運転などで前方から目を離すこと。

※2:相手の自動車等の動きに気づいていながら、危険が無いと判断して注視を怠ること。

土佐国道事務所ホームページ <https://www.skr.mlit.go.jp/tosakoku/>

X(旧Twitter)情報 [https://twitter.com/mlit\\_tosa/](https://twitter.com/mlit_tosa/)



ホームページ



X(旧Twitter)

本施策は、四国圏広域地方計画の広域プロジェクト【No.1 南海トラフ地震を始めとする大規模自然災害等への「支国」防災力向上プロジェクト】に該当します。

(発表先) 高知県政記者クラブ

問い合わせ先(○主な問い合わせ先)

国土交通省 四国地方整備局 土佐国道事務所

副所長(管理)

○管理第一課長

電話(代表)088-884-0359

はっとり 達典

服部 まさゆき  
おかざき 正幸  
岡崎

高知県警察本部

交通企画課

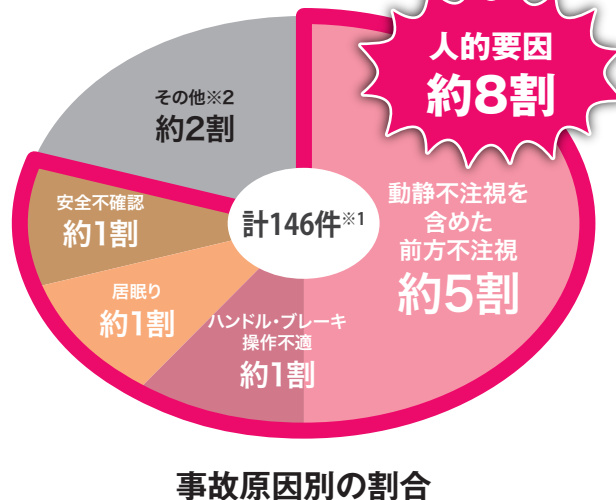
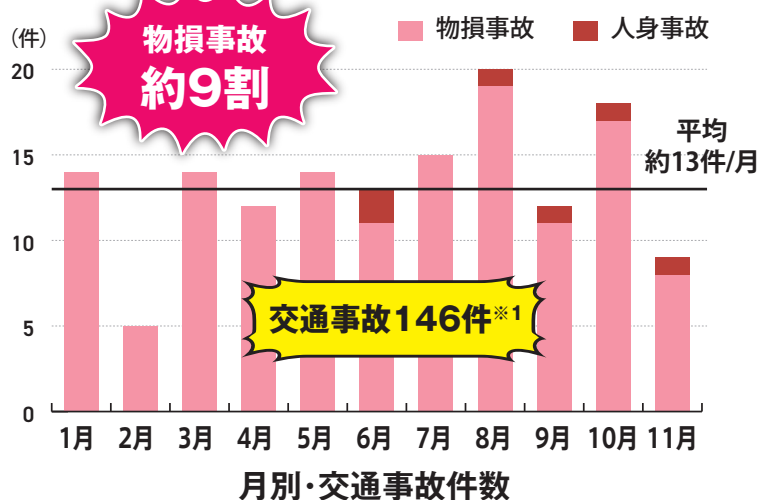
電話:088-826-0110



事故の主な要因 R7暫定値(R7.1.1～11.30)※1

# 前方・動静不注視などの 人的要因が約8割

年末年始の交通影響を避けるためにも、前をよく見て運転しましょう。



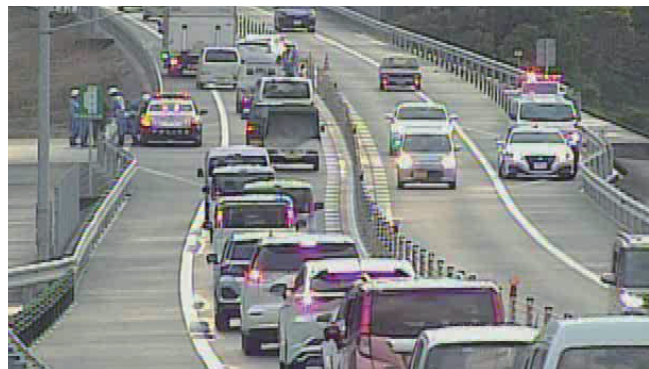
29回  
通行止め※3

交通事故により通行に影響のある時間  
平均 約2時間/回!!

年末年始に事故で通行止めが発生すると、高知市内と高知県東部地域への移動などに大きな影響を及ぼします。



物損(ワイヤーロープへの接触等)



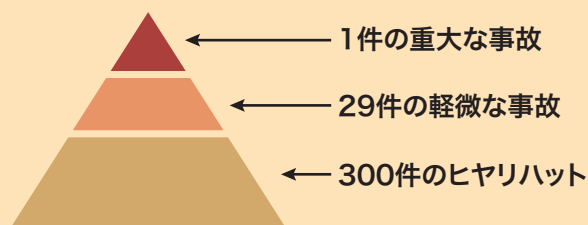
交通事故により渋滞している様子

※3 土佐国道事務所 通行止め記録

対象期間: R7.1.1～R7.11.30 事故により、上下線いずれか通行止となった事案を対象  
事故発生時刻から規制解除(事故発生時刻不明の場合は、規制開始時刻)の時間を算出

## »ハインリッヒの法則

「1件の重大事故の背後には多数の軽微事故やヒヤリハットが存在する」と言われています。重大な事故が起こる前に、前をよく見て運転をお願いします。



知って  
いますか?

土佐国道事務所・高知県警察本部では以下の対策を行っています。

### 警ら活動

#### 白バイ・パトカーによる活動

白バイやパトカーによる  
警ら活動を行っています。



### 注意喚起

#### 道路情報板

ドライバーに対して、  
注意喚起を促しています。



### 交通安全啓発

#### 広報物の掲示

道の駅などに安全運転を呼びかける  
チラシを掲示しています。



デジタル  
サイネージ

チラシ

## 安全運転の心得



右側に寄らないよう  
脇見等に注意!!

ワイヤーロープに衝突する事故が  
多発しています。  
右側にハンドルがとられないように  
注意しましょう。

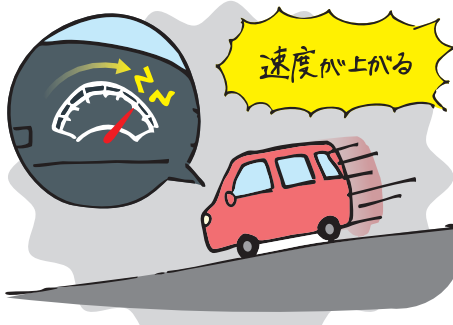


ながらスマホは絶対にやめ、  
脇見をせず運転しましょう。



下り坂は速度  
出し過ぎに注意!!

下り坂では、速度が出やすくなり  
ます。制限速度を守り、道路状況  
の変化に注意しましょう。



出口渋滞あり!  
追突事故に注意!!

出口交差点を先頭とする渋滞が起  
こりやすくなっています。追突事故を  
起こさないよう、前をよく見て、また  
車間距離にも注意しましょう。



#### 事故が多い箇所

R7年11月末



ワイヤーロープ  
接触事故多発



速度超過注意



追突事故多発

上り線: 高知IC向き  
下り線: 芸西IC向き

