

令和7年2月12日  
土佐国道事務所  
中村河川国道事務所  
高知県土木部道路課

## 大規模災害発生に備え、道路啓開訓練を実施します

### ～南海トラフ地震を想定し、関係機関が連携強化～

南海トラフ地震による大規模災害を想定し、被災情報の迅速な伝達や、緊急通行車両などの通行ルートを早期に確保するため、災害対策基本法に基づく道路区間指定、放置車両の移動・ガレキ等の撤去及び橋梁段差箇所解消等の応急復旧訓練を行います。

また本訓練は、高知県道路啓開計画に基づく道路啓開手順書に沿って行い、災害時における緊急措置について確認し、関係機関等の連携強化を図ることを目的としています。

この訓練には、土佐国道事務所、中村河川国道事務所、高知県、高知県警察、室戸市、(一社)高知県建設業協会及び四国電力送配電(株)が参加します。

○ 訓練日時：令和7年2月19日(水) 13:30～16:00予定

※雨天決行。但し、悪天候の場合は訓練を中止する場合があります。

○ 訓練場所：高知県室戸市室戸岬町6811番(室戸市中央公園)(別紙1を参照)

○ 訓練内容：別紙2-1～3を参照

本施策は、四国圏広域地方計画の広域プロジェクト【No.1 南海トラフ地震を始めとする大規模自然災害等への「支国」防災力向上プロジェクト】に該当します。

国土交通省 四国地方整備局

○ (主な問い合わせ先)

土佐国道事務所

電話 088-885-4827 (管理第一課直通)

副所長(管理) 河原 研治(かわはら けんじ)

○管理第一課長 岡崎 正幸(おかざき まさゆき)

中村河川国道事務所

電話 0880-34-7319 (道路管理課直通)

副所長(道路) 山本 恭二(やまもと きょうじ)

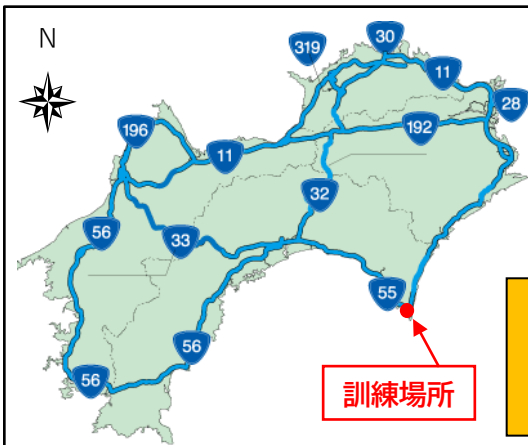
道路管理課長 林 勝幸(はやし まさゆき)

高知県 土木部 道路課

電話 088-823-9834 (道路課直通)

課長補佐 宗光 広展(むねみつ ひろのぶ)

チーフ 森本 充紀(もりもと あつき)

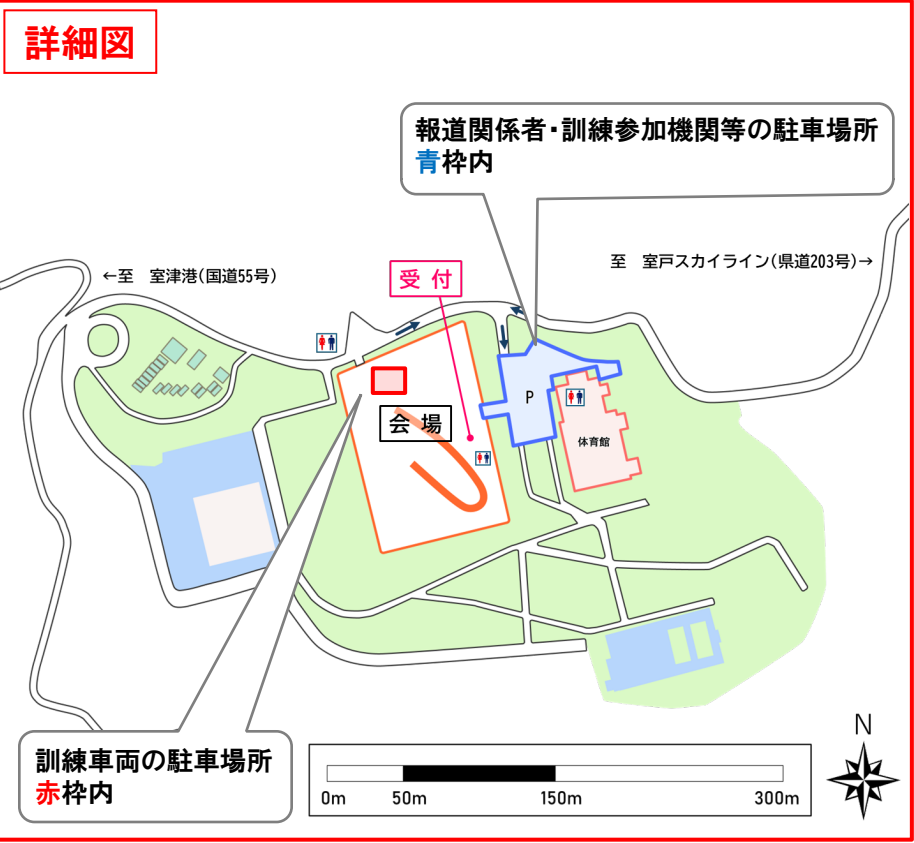


訓練場所

＜訓練場所＞  
こうちけん むろとし むろとみさきちよう  
高知県室戸市室戸岬町  
むろとしちゆうおうこうえん  
(室戸市中央公園)



この地図は、国土地理院の地理院地図に加筆したものである。



詳細図

報道関係者・訓練参加機関等の駐車場所  
青枠内

訓練車両の駐車場所  
赤枠内

- 駐車場の案内  
報道関係者・訓練参加機関等の方は青枠部分に駐車願います。  
(注) 駐車場係員の指示に従ってください。
- 注意事項  
・ 訓練中は危険ですので、安全な場所でご見学ください。

## ◆訓練の概要

日時: 令和7年2月19日(水) 13:30~16:00(予定)

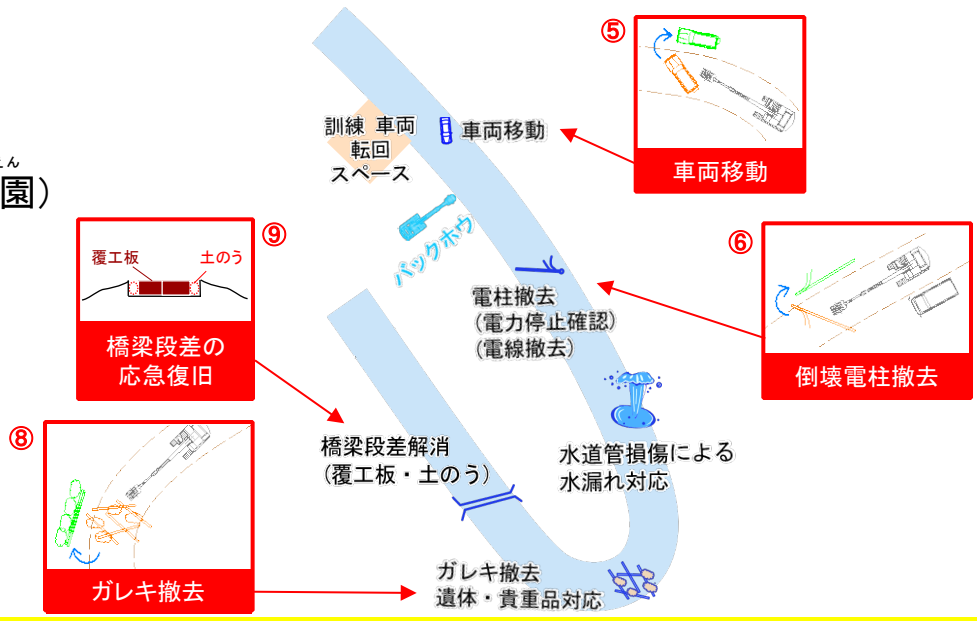
場所: 高知県室戸市室戸岬町6811番(室戸市中央公園)

参加機関: 7機関

- ・国土交通省 土佐国道事務所・中村河川国道事務所
- ・高知県・高知県警察・室戸市
- ・(一社)高知県建設業協会・四国電力送配電(株)

## ◆訓練の内容

南海トラフ地震を想定した道路啓開訓練



- ①被災状況の把握 ②高知県道路啓開計画に基づく出動体制の把握
- ③災害対策基本法に基づく道路の区間指定 ④支援要請 ⑤バックホウによる車両移動訓練
- ⑥倒壊電柱撤去訓練 ⑦水漏れ対応訓練 ⑧ガレキ撤去訓練 ⑨橋梁段差の応急復旧訓練
- ⑩緊急車両の走行

## ◆訓練の様子(イメージ)

開会



【シーン①】被災状況の把握



## 【シーン①】被災状況の把握

### 警察パトロールカーによる情報収集



### 交通機動隊バイクによる情報収集



### 道路パトロールカーによる情報収集



## 【シーン③】災害対策基本法に基づく道路の区間指定

### 道路区間指定の周知看板を設置



## 【訓練シーン⑤】バックホウによる車両移動訓練

### 車両移動前の記録



### バックホウによる車両移動



## 【訓練シーン⑥】倒壊電柱撤去訓練

倒壊電柱撤去



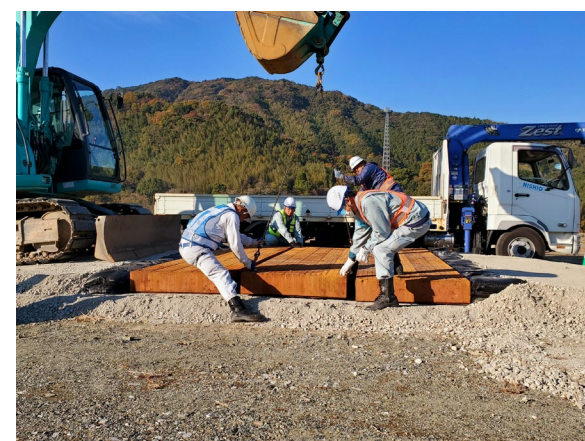
## 【訓練シーン⑧】ガレキ撤去訓練

ガレキ撤去



## 【訓練シーン⑨】橋梁段差の応急復旧訓練

覆工板設置



## 【訓練シーン⑩】緊急車両の走行

