

平成30年11月27日  
四国地方整備局  
土佐国道事務所  
高知県 土木部 道路課

## 大規模災害発生に備え、道路啓開訓練を実施します

～南海トラフ地震を想定し、関係機関が連携強化～

今回の訓練は、南海トラフ地震による大規模災害を想定し、被災情報の伝達及び緊急通行車両などの通行ルートを迅速に確保するため、災害対策基本法に基づく道路区間指定、被災車両・ガレキ等の撤去及び落橋箇所への応急復旧訓練を行います。

また、高知県道路啓開計画に基づく道路啓開手順の確認も行い、被災時における緊急措置について、関係機関の連携強化を図ります。(詳細は、別紙1、2を参照)

この訓練は、国土交通省土佐国道事務所及び道路維持工事受注業者、高知県、高知県警察本部、南国警察署、高知県建設業協会の防災関係機関が連携し、実施します。

○ 訓練日時：平成30年12月4日(火) 13:00～16:00 予定

※雨天決行。但し、悪天候の場合は訓練を中止する場合があります。

○ 訓練場所：南国市大<sup>おおそね</sup>桶<sup>ごおかやま</sup>(吾岡山)(別紙1を参照)

○ 訓練内容：別紙2を参照

※報道関係の方の取材に関しては「別紙1」の注意事項に関してご協力をお願いします。

また、取材希望がございましたら、下記問合せ先まで事前にご連絡をお願いします。

本施策は、四国圏広域地方計画の広域プロジェクト【No.1 南海トラフ地震を始めとする大規模自然災害等への「支国」防災力向上プロジェクト】に該当します。

お問い合わせ先 (○主な問い合わせ先)

国土交通省 土佐国道事務所

電話(代表) 088-884-0359

副 所 長 松崎 久記

(内線) 205

○ 管理第一課長 西本 雅彦

(内線) 431

高知県 土木部 道路課

電話(直通) 088-823-9834

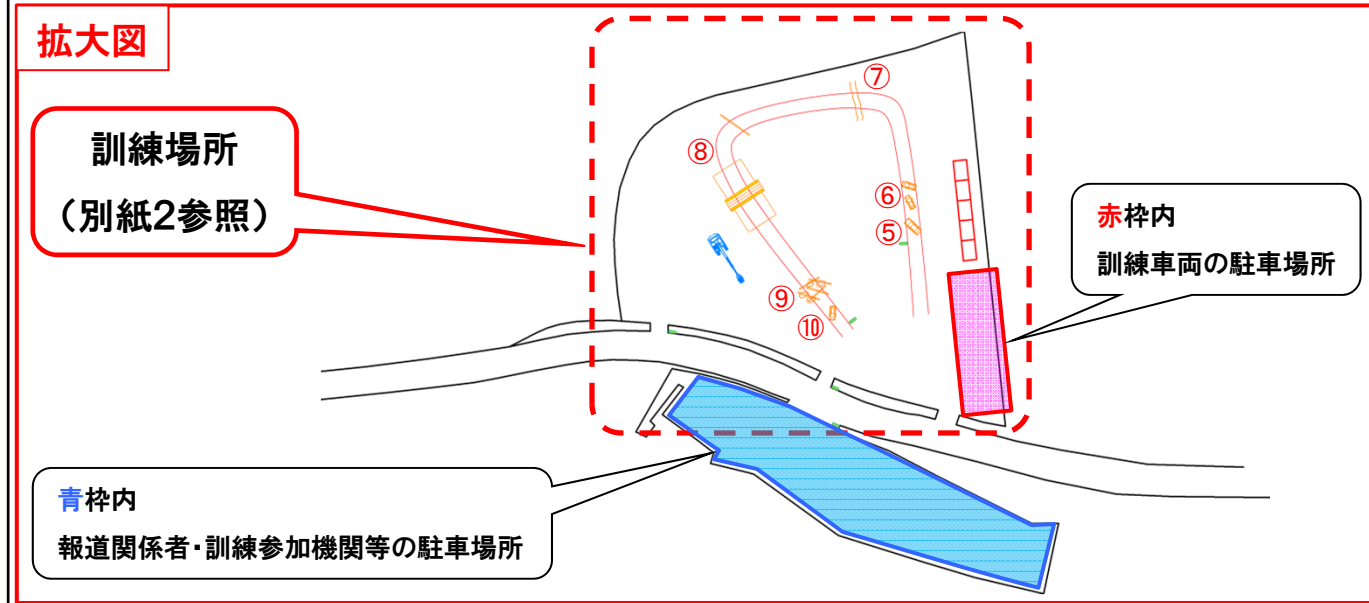
○ 課長補佐 大野 栄一

# 大規模災害発生に伴う道路啓開訓練（位置図）

別紙1



## 拡大図



この地図は、国土地理院の地理院地図に加筆したものである。

● 駐車場の案内  
報道関係者・訓練参加機関等の方は青枠部分に、駐車願います。  
（注） 駐車場係の指示に従ってください。

● 注意事項  
訓練中は危険ですので、むやみに近寄らないでください。

### <情報伝達訓練 ①～④>

- ①被災状況の把握
- ②高知県道路啓開計画に基づく出動体制の把握
- ③災害対策基本法に基づく道路区間指定の演習
- ④支援要請

土佐国道事務所・高知県・高知県警察本部・南国警察署・高知県建設業協会による被災状況の把握、道路区間指定演習など

### <道路啓開実動訓練：⑤～⑪>

#### ⑤フォークリフトによる車両移動訓練

平面図

断面図

車両移動前の記録

#### ⑥簡易移動器具による車両移動訓練



#### ⑦路面の亀裂・段差の応急復旧訓練

断面図

土のう設置

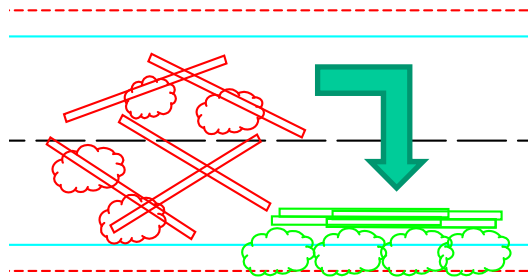
#### ⑧落橋箇所の応急復旧訓練

断面図

コルゲートパイプ設置

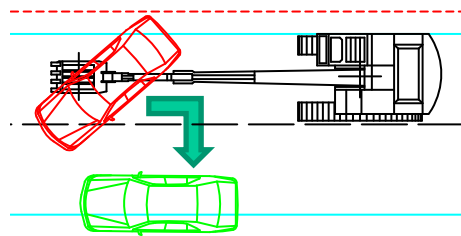
### ⑨バックホウによるガレキ撤去訓練

平面図



### ⑩バックホウによる車両移動訓練

平面図



### ⑪緊急通行車両の走行

