

なんこくあきどうろ あかのひがしちく
南国安芸道路 (赤野東地区)

**四国8の字ネットワークの形成に向け、
改良工事及び橋梁工事を進めています。**

●**定点写真** <安芸市赤野甲 (撮影方向：西向き)>



令和5年9月時点



令和7年9月時点

改良工事を進めています。

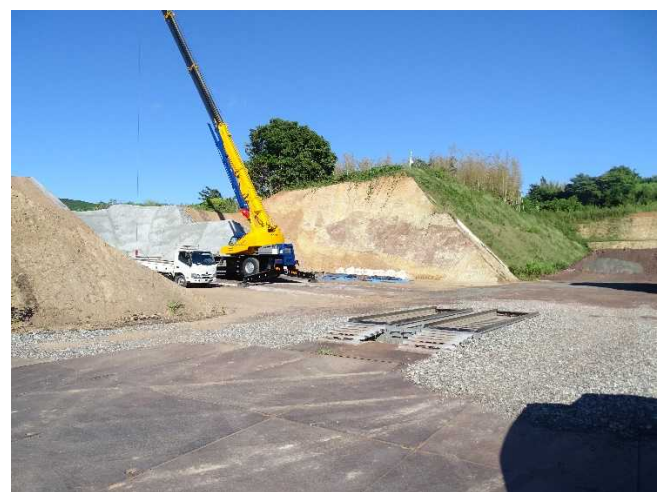
●**工事現場の状況写真 (地区内各地の工事状況)**

安芸市赤野甲 (撮影方向：西向き)



令和7年9月時点

安芸市赤野甲 (撮影方向：東向き)



令和7年9月時点

引き続き改良工事や跨道橋の下部工事を進めています。