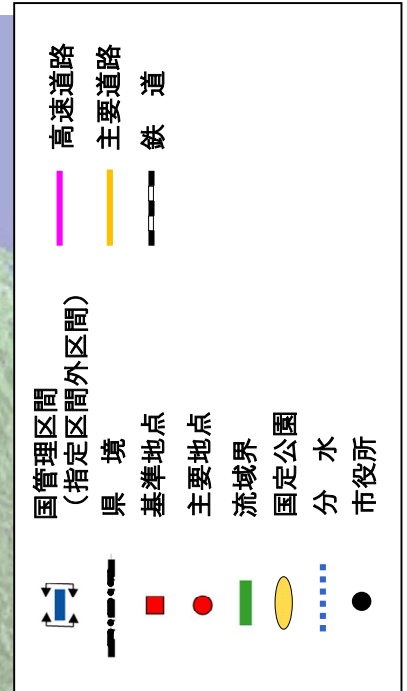
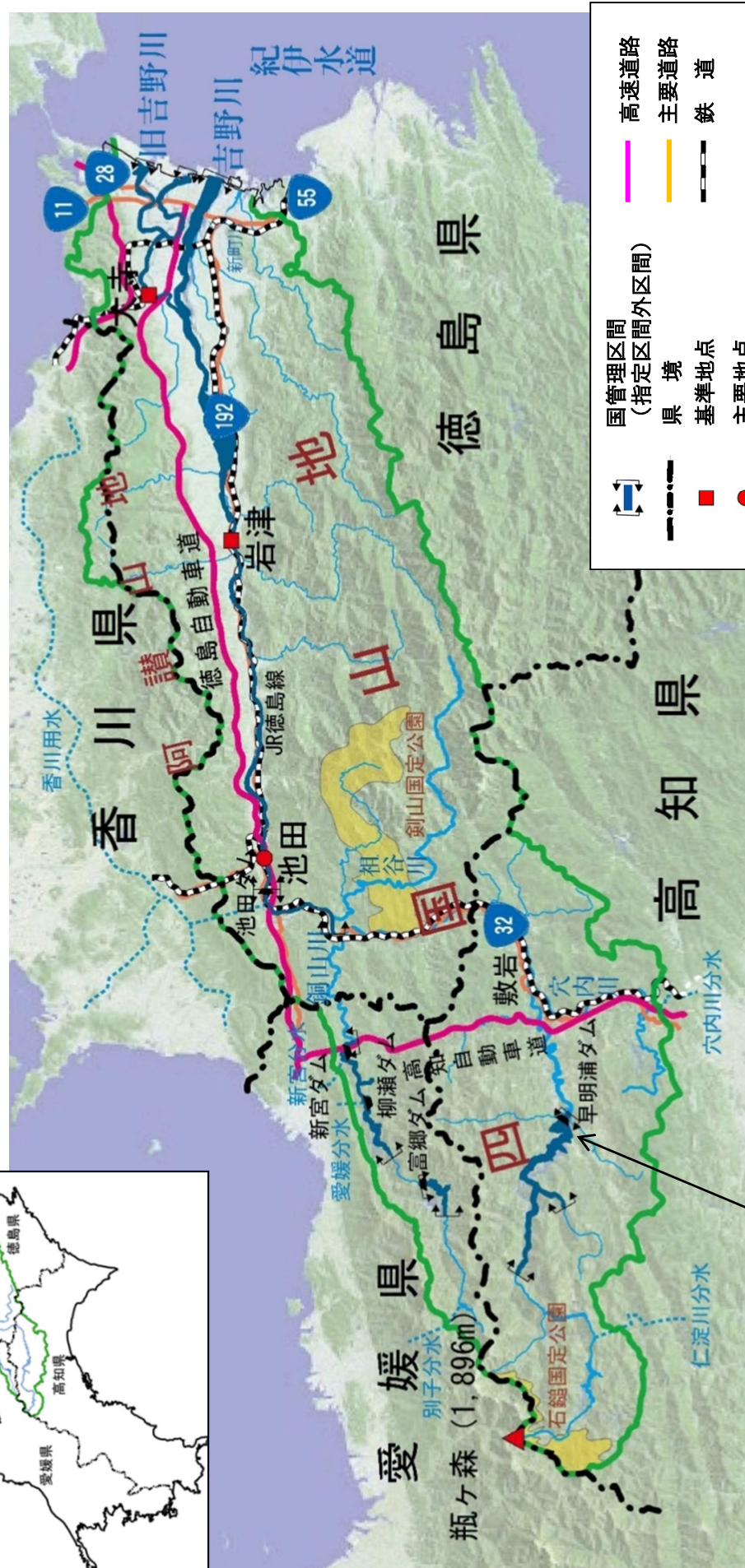


## 費用便益比算出資料

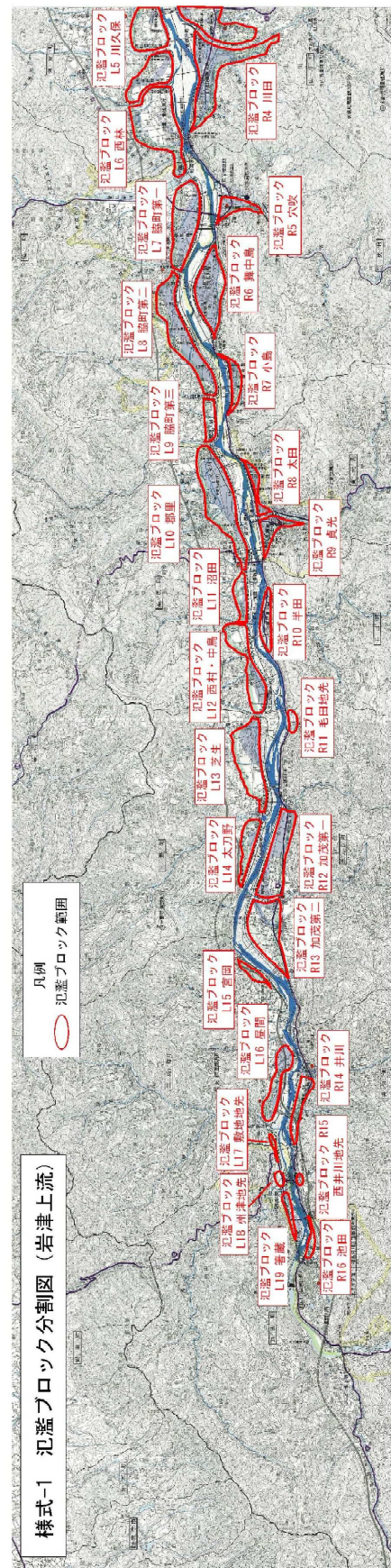
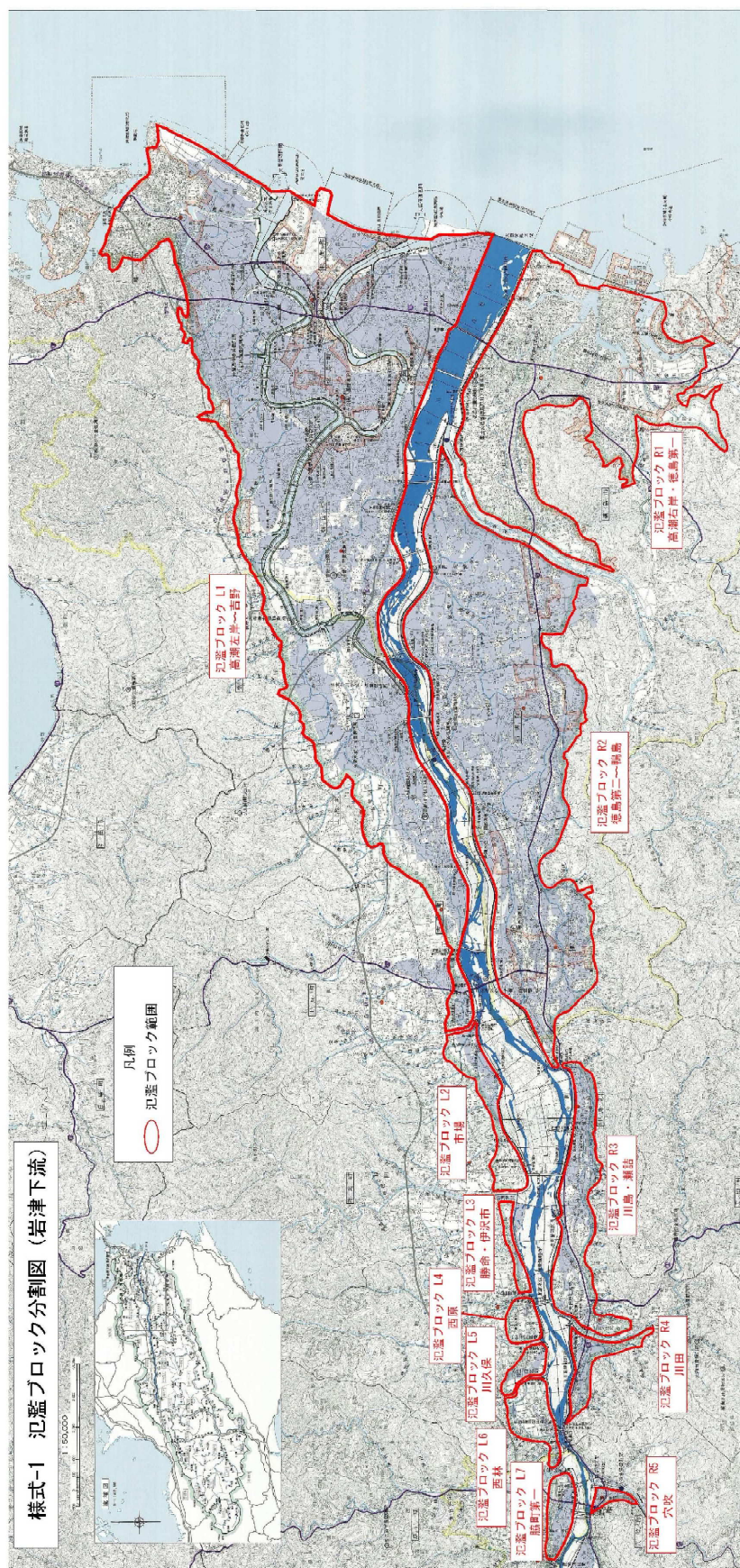
早明浦ダム再生事業位置図



早明浦ダム



# 様式-1 氾濫ブロック分割





様式-2 資産データ

様式-2		資産データ		水系名：吉野川水系				河川名：吉野川				国勢調査年：令和2年				事業所統計調査年：平成28年					
汎遊 ブロック	ブロック 面積 (ha)	人口 (人)	世帯数 (世帯)	従業者数 (産業分類 別に算出) (人)	一般資産等基礎数量				家屋	家庭用品		事業所資産		農産家資産		小計	農作物資産額（百万円）			一般資産額 等合計	備考
					延床面積 (ha)	水田面積 (ha)	畑面積 (ha)	価却		在庫	価却	在庫	価却	在庫	水稲		畑作物	小計			
高潮左岸～吉野	12,871	152,538	57,810	67,725	2,834	1,072	3,874	1,622	2,309,093	749,162	239,578	150,415	6,273	1,629	3,456,150	3,097	8,834	11,931	3,468,081		
市場	486	3,106	1,137	859	226	34	316	17	72,604	14,484	2,391	1,389	500	130	91,498	252	90	342	91,840		
勝命・伊沢市	167	1,196	442	231	55	10	113	8	22,529	5,615	905	515	121	31	29,716	90	44	134	29,850		
西原	120	699	243	423	43	7	75	3	15,533	3,087	1,083	648	96	25	20,472	60	15	75	20,547		
川久保	133	890	319	118	40	8	80	3	17,333	4,100	347	276	89	23	22,168	64	15	79	22,247		
西林	260	1,772	645	906	49	16	140	6	34,565	8,223	3,877	2,934	108	28	49,735	112	34	146	49,881		
高潮右岸・徳島第一	4,336	180,355	68,341	96,890	883	977	334	102	2,104,438	940,550	346,816	140,818	1,956	508	3,535,086	267	555	822	3,535,908		
徳島第二～鴨島	5,980	65,773	25,043	24,271	1,515	461	2,627	394	993,589	321,304	87,530	45,714	3,354	871	1,452,362	2,100	2,146	4,246	1,456,608		
川島・瀬詰	1,079	8,584	3,385	3,048	165	73	349	38	157,566	43,184	10,726	7,331	366	95	219,268	279	205	484	219,752		
川田	273	1,800	736	283	22	17	107	0	36,543	9,353	750	531	50	13	47,240	85	2	87	47,327		
脇町第一	224	2,781	1,095	2,791	34	23	88	7	48,966	14,069	8,264	3,936	75	19	75,329	71	40	111	75,440		
脇町第二	230	1,978	764	782	30	18	79	21	38,385	9,776	2,389	1,151	67	17	51,785	63	112	175	51,960		
脇町第三	48	403	155	90	7	3	17	6	5,394	1,982	319	173	15	4	7,887	13	35	48	7,935		
郡里	272	1,612	615	1,049	42	14	116	46	30,285	7,832	4,851	3,796	92	24	46,880	93	251	344	47,224		
沼田	66	255	95	169	6	3	18	8	5,459	1,213	524	354	14	4	7,568	14	41	55	7,623		
西村中島	159	559	203	261	9	4	28	16	9,442	2,586	769	527	20	5	13,349	22	88	110	13,459		
芝生	259	1,465	567	589	47	11	95	44	23,818	7,242	1,929	1,359	104	27	34,479	76	240	316	34,795		
太刀野	123	645	247	217	18	7	47	43	14,154	3,143	727	330	40	10	18,404	38	232	270	18,674		
宮岡	66	213	77	60	5	3	13	14	6,244	986	260	191	11	3	7,695	10	75	85	7,780		
昼間	94	319	123	58	8	4	32	0	7,630	1,567	140	118	18	5	9,478	25	1	26	9,504		
敷地地先	6	32	13	7	0	0	1	0	866	170	18	13	1	0	1,068	1	2	3	1,071		
州津地先	9	36	11	21	0	0	0	0	417	142	58	20	1	0	638	0	1	1	639		
箸蔵	29	248	102	165	3	2	2	0	4,609	1,327	1,366	352	8	2	7,664	2	0	2	7,666		
穴吹	66	727	287	440	8	5	12	3	11,686	3,646	1,146	433	17	4	16,932	10	15	25	16,957		
舞中島	200	1,284	482	374	25	12	70	12	26,089	6,197	1,336	855	55	14	34,546	56	64	120	34,666		
小島	48	229	96	27	6	3	14	10	6,234	1,233	100	61	12	3	7,643	11	52	63	7,706		
太田	51	377	138	268	8	3	15	6	7,023	1,798	1,145	942	18	5	10,931	12	34	46	10,977		
貞光	62	897	344	534	12	7	5	2	15,552	4,417	1,321	815	26	7	22,138	4	11	15	22,153		
半田	38	390	134	250	7	4	8	9	8,838	1,726	949	653	16	4	12,186	6	52	58	12,244		
毛田	6	14	6	77	1	0	0	2	796	77	452	402	2	1	1,730	0	9	9	1,739		
加茂第一	213	2,318	743	1,052	40	13	54	14	28,534	9,463	3,076	1,464	88	23	42,648	43	76	119	42,767		
加茂第二	224	2,782	1,072	1,080	57	25	82	23	54,560	13,653	2,821	1,554	126	33	72,747	65	128	193	72,940		
井川	65	582	206	215	5	5	11	4	10,365	2,680	545	339	12	3	13,944	9	20	29	13,973		
西井川地先	2	24	10	5	0	0	1	0	402	122	18	7	1	0	550	1	1	2	552		
池田	29	757	327	440	4	7	3	0	14,541	4,222	8,007	1,316	9	2	28,097	3	0	3	28,100		
合計	28,294	437,640	166,013	205,775	6,214	2,851	8,826	2,483	6,144,082	2,200,331	736,533	371,732	13,761	3,572	9,470,011	7,054	13,520	20,574	9,490,585		

様式-3 被害額

I.事業実施前 吉野川下流

様式－3		被害額（事業実施前） 下流						水系名：吉野川水系				河川名：吉野川		流量規模：1/2				（単位：百万円）			
氾濫 ブロック	家屋	家庭用品	一般資産被害額				小計	農作物被害額			公共土木施設等被害額	営業停止損失	家屋における 応急対策費用			事業所における 応急対策費用	国・地方公共 団体における 応急対策費用	その他の 間接被害	小計	合計	備考
			事業所資産		農漁家資産			水稲	畑作物	小計			清掃労働対価	代替活動等	小計						
			償却	在庫	償却	在庫															
高潮左岸～吉野	0	0	0	0	0	0	0	0	0	0	0	0	0	0	0	0	0	0	0	0	
市場	0	0	0	0	0	0	0	0	0	0	0	0	0	0	0	0	0	0	0	0	
勝命・伊沢市	0	0	0	0	0	0	0	0	0	0	0	0	0	0	0	0	0	0	0	0	
西原	0	0	0	0	0	0	0	0	0	0	0	0	0	0	0	0	0	0	0	0	
川久保	0	0	0	0	0	0	0	0	0	0	0	0	0	0	0	0	0	0	0	0	
西林	0	0	0	0	0	0	0	0	0	0	0	0	0	0	0	0	0	0	0	0	
高潮右岸・徳島第一	0	0	0	0	0	0	0	0	0	0	0	0	0	0	0	0	0	0	0	0	
徳島第二～鴨島	0	0	0	0	0	0	0	0	0	0	0	0	0	0	0	0	0	0	0	0	
川島・瀬詰	0	0	0	0	0	0	0	0	0	0	0	0	0	0	0	0	0	0	0	0	
川田	0	0	0	0	0	0	0	0	0	0	0	0	0	0	0	0	0	0	0	0	
合計	0	0	0	0	0	0	0	0	0	0	0	0	0	0	0	0	0	0	0	0	

様式－3		被害額（事業実施前） 下流						水系名：吉野川水系				河川名：吉野川		流量規模：1/5				（単位：百万円）			
氾濫 ブロック	家屋	家庭用品	一般資産被害額				小計	農作物被害額			公共土木施設等被害額	営業停止損失	家屋における 応急対策費用			事業所 における 応急 対策費 用	国・地方 公共 団体 にお ける 応急 対策 費用	その 他 の間 接 被害	小計	合計	備考
			事業所資産		農漁家資産			水稲	畑作物	小計			清掃労働対価	代替活動等	小計						
			償却	在庫	償却	在庫															
高潮左岸～吉野	0	0	0	0	0	0	0	0	0	0	0	0	0	0	0	0	0	0	0	0	
市場	0	0	0	0	0	0	0	0	0	0	0	0	0	0	0	0	0	0	0	0	
勝命・伊沢市	0	0	0	0	0	0	0	0	0	0	0	0	0	0	0	0	0	0	0	0	
西原	0	0	0	0	0	0	0	0	0	0	0	0	0	0	0	0	0	0	0	0	
川久保	0	0	0	0	0	0	0	0	0	0	0	0	0	0	0	0	0	0	0	0	
西林	0	0	0	0	0	0	0	0	0	0	0	0	0	0	0	0	0	0	0	0	
高潮右岸・徳島第一	0	0	0	0	0	0	0	0	0	0	0	0	0	0	0	0	0	0	0	0	
徳島第二～鴨島	0	0	0	0	0	0	0	0	0	0	0	0	0	0	0	0	0	0	0	0	
川島・瀬詰	0	0	0	0	0	0	0	0	0	0	0	0	0	0	0	0	0	0	0	0	
川田	0	0	0	0	0	0	0	0	0	0	0	0	0	0	0	0	0	0	0	0	
合計	0	0	0	0	0	0	0	0	0	0	0	0	0	0	0	0	0	0	0	0	

様式－3		被害額（事業実施前） 下流						水系名：吉野川水系				河川名：吉野川		流量規模：1/10				（単位：百万円）			
氾濫 ブロック	家屋	家庭用 品	一般資産被害額				小計	農作物被害額			公共土木施 設等被害額	営業停 止損失	家屋における 応急対策費用			事業所 における 応急対 策費用	国・地方 公共 団体 にお ける 応急対 策費用	その 他の 間接 被害	小計	合計	備考
			事業所資産		農漁家資産			水稲	畑作 物	小計			清掃労 働対価	代替活 動等	小計						
			償却	在庫	償却	在庫															
高潮左岸～吉野	0	0	0	0	0	0	0	0	0	0	0	0	0	0	0	0	0	0	0	0	
市場	0	0	0	0	0	0	0	0	0	0	0	0	0	0	0	0	0	0	0	0	
勝命・伊沢市	0	0	0	0	0	0	0	0	0	0	0	0	0	0	0	0	0	0	0	0	
西原	0	0	0	0	0	0	0	0	0	0	0	0	0	0	0	0	0	0	0	0	
川久保	0	0	0	0	0	0	0	0	0	0	0	0	0	0	0	0	0	0	0	0	
西林	0	0	0	0	0	0	0	0	0	0	0	0	0	0	0	0	0	0	0	0	
高潮右岸・徳島第一	0	0	0	0	0	0	0	0	0	0	0	0	0	0	0	0	0	0	0	0	
徳島第二～鴨島	0	0	0	0	0	0	0	0	0	0	0	0	0	0	0	0	0	0	0	0	
川島・瀬詰	0	0	0	0	0	0	0	0	0	0	0	0	0	0	0	0	0	0	0	0	
川田	0	0	0	0	0	0	0	0	0	0	0	0	0	0	0	0	0	0	0	0	
合計	0	0	0	0	0	0	0	0	0	0	0	0	0	0	0	0	0	0	0	0	

様式－3		被害額（事業実施前） 下流						水系名：吉野川水系				河川名：吉野川		流量規模：1/30				（単位：百万円）			
氾濫 ブロック	家屋	家庭用 品	一般資産被害額				小計	農作物被害額			公共土木施 設等被害額	営業停 止損失	家屋における 応急対策費用			事業所 における 応急 対策費 用	国・地方 公共 団体に おける 応急対 策費用	その他 の間接 被害	小計	合計	備考
			事業所資産		農漁家資産			水稲	畑作 物	小計			清掃労 働対価	代替活 動等	小計						
			償却	在庫	償却	在庫															
高潮左岸～吉野	0	0	0	0	0	0	0	0	0	0	0	0	0	0	0	0	0	0	0	0	
市場	0	0	0	0	0	0	0	0	0	0	0	0	0	0	0	0	0	0	0	0	
勝命・伊沢市	0	0	0	0	0	0	0	0	0	0	0	0	0	0	0	0	0	0	0	0	
西原	0	0	0	0	0	0	0	0	0	0	0	0	0	0	0	0	0	0	0	0	
川久保	0	0	0	0	0	0	0	0	0	0	0	0	0	0	0	0	0	0	0	0	
西林	0	0	0	0	0	0	0	0	0	0	0	0	0	0	0	0	0	0	0	0	
高潮右岸・徳島第一	0	0	0	0	0	0	0	0	0	0	0	0	0	0	0	0	0	0	0	0	
徳島第二～鴨島	0	0	0	0	0	0	0	0	0	0	0	0	0	0	0	0	0	0	0	0	
川島・瀬詰	0	0	0	0	0	0	0	0	0	0	0	0	0	0	0	0	0	0	0	0	
川田	0	0	0	0	0	0	0	0	0	0	0	0	0	0	0	0	0	0	0	0	
合計	0	0	0	0	0	0	0	0	0	0	0	0	0	0	0	0	0	0	0	0	

様式－３		被害額（事業実施前） 下流						水系名：吉野川水系				河川名：吉野川				流量規模：１/50				（単位：百万円）			
氾濫 ブロック	一般資産被害額						農作物被害額			公共土木施設等被害額	営業停止損失	家屋における 応急対策費用			事業所における 応急対策費用	国・地方公共 団体における 応急対策費用	その他の間接被害	小計	合計	備考			
	家屋	家庭用品	事業所資産		農漁家資産		小計	水稲	畑作物			小計	清掃労働対価	代替活動等							小計		
			償却	在庫	償却	在庫																	
高瀬左岸～吉野	0	0	0	0	0	0	0	0	0	0	0	0	0	0	0	0	0	0	0	0			
市場	0	0	0	0	0	0	0	0	0	0	0	0	0	0	0	0	0	0	0	0			
勝命・伊沢市	1,980	803	65	46	11	4	2,909	6	4	10	2,527	28	56	29	85	17	50	0	180	5,626			
西原	2,220	715	169	86	13	5	3,208	8	0	8	2,830	111	57	29	86	66	45	0	308	6,354			
川久保	1,402	497	59	48	8	3	2,017	5	1	6	1,756	35	46	21	67	30	31	0	163	3,942			
西林	0	0	0	0	0	0	0	0	0	0	0	0	0	0	0	0	0	0	0	0			
高瀬右岸・徳島第一	0	0	0	0	0	0	0	0	0	0	0	0	0	0	0	0	0	0	0	0			
徳島第二～鴨島	0	0	0	0	0	0	0	0	0	0	0	0	0	0	0	0	0	0	0	0			
川島・瀬詰	51,205	19,259	5,031	3,578	127	33	79,233	56	46	102	62,097	3,296	2,290	930	3,220	1,536	1,200	0	9,252	150,684			
川田	11,829	4,426	482	360	12	4	17,113	22	0	22	13,916	346	436	195	631	295	276	0	1,548	32,599			
合計	68,636	25,700	5,806	4,118	171	49	104,480	97	51	148	83,126	3,816	2,885	1,204	4,089	1,944	1,602	0	11,451	199,205			

様式－３		被害額（事業実施前） 下流						水系名：吉野川水系			河川名：吉野川			流量規模：１/100			（単位：百万円）				
氾濫 ブロック	一般資産被害額						農作物被害額			公共土木施設等被害額	営業停止損失	家屋における 応急対策費用			事業所における 応急対策費用	国・地方公共 団体における 応急対策費用	その他の間接被害	小計	合計	備考	
	家屋	家庭用品	事業所資産		農漁家資産		小計	水稲	畑作物			小計	清掃労働対価	代替活動等							小計
			償却	在庫	償却	在庫															
高瀬左岸～吉野	365,158	282,921	72,378	42,380	1,028	397	764,262	687	1,426	2,113	615,369	32,215	18,478	9,699	28,177	8,031	17,626	0	86,049	1,467,793	
市場	1,492	597	29	25	8	3	2,154	6	0	6	2,004	16	53	27	80	6	37	0	139	4,303	
勝命・伊沢市	2,774	1,069	80	56	19	5	4,003	7	4	11	3,340	54	110	48	158	45	67	0	324	7,678	
西原	3,235	910	239	140	19	6	4,549	9	1	10	3,825	157	81	36	117	91	57	0	422	8,806	
川久保	3,723	1,305	135	101	22	7	5,293	10	2	12	4,552	85	124	55	179	80	81	0	425	10,282	
西林	2,894	1,362	980	735	6	2	5,979	9	9	18	5,120	351	91	52	143	39	85	0	618	11,735	
高瀬右岸・徳島第一	0	0	0	0	0	0	0	0	0	0	0	0	0	0	0	0	0	0	0	0	0
徳島第二～鴨島	169,038	111,041	27,876	15,816	871	300	324,942	513	725	1,238	275,367	12,676	7,838	4,100	11,938	4,490	6,918	0	36,022	637,569	
川島・瀬詰	58,950	22,203	5,461	3,889	151	40	90,694	59	55	114	70,752	3,791	2,667	1,074	3,741	1,808	1,383	0	10,723	172,283	
川田	20,305	6,407	620	469	24	6	27,831	25	0	25	21,954	567	798	321	1,119	572	399	0	2,657	52,467	
合計	627,569	427,815	107,798	63,611	2,148	766	1,229,707	1,325	2,222	3,547	1,002,283	49,912	30,240	15,412	45,652	15,162	26,653	0	137,379	2,372,916	

様式－３		被害額（事業実施前） 下流						水系名：吉野川水系			河川名：吉野川			流量規模：１/150			（単位：百万円）					
氾濫 ブロック	一般資産被害額								農作物被害額			公共土木施設等被害額	営業停止損失	家屋における 応急対策費用			事業所における 応急対策費用	国・地方公共 団体における 応急対策費用	その他の間接被害	小計	合計	備考
	家屋	家庭用品	事業所資産		農漁家資産		小計	水稲	畑作物	小計	清掃労働対価			代替活動等	小計							
			償却	在庫	償却	在庫																
高瀬左岸～吉野	466,657	338,102	89,851	53,075	1,374	510	949,569	851	2,269	3,120	767,870	40,397	23,438	11,685	35,123	10,492	21,064	0	107,076	1,827,635		
市場	1,800	694	42	32	13	4	2,585	6	0	6	2,324	21	73	34	107	11	43	0	182	5,097		
勝命・伊沢市	3,211	1,107	86	65	22	6	4,497	7	4	11	3,705	65	131	53	184	55	69	0	373	8,586		
西原	3,531	961	248	146	22	6	4,914	9	1	10	4,095	184	95	41	136	114	60	0	494	9,513		
川久保	3,726	1,305	135	101	22	7	5,296	12	2	14	4,555	85	124	55	179	81	81	0	426	10,291		
西林	8,517	3,441	2,402	2,006	21	6	16,393	19	12	31	13,335	1,032	299	137	436	186	214	0	1,868	31,627		
高瀬右岸・徳島第一	0	0	0	0	0	0	0	0	0	0	0	0	0	0	0	0	0	0	0	0		
徳島第二～鴨島	200,494	129,097	31,651	18,373	1,039	340	380,994	534	746	1,280	317,456	15,070	9,797	4,898	14,695	5,594	8,043	0	43,402	743,132		
川島・瀬詰	61,016	22,761	5,610	4,029	156	41	93,613	61	59	120	73,049	3,979	2,790	1,113	3,903	1,905	1,418	0	11,205	177,987		
川田	20,840	6,616	632	473	25	7	28,593	26	0	26	22,576	574	822	331	1,153	583	412	0	2,722	53,917		
合計	769,792	504,084	130,657	78,300	2,694	927	1,486,454	1,525	3,093	4,618	1,208,965	61,407	37,569	18,347	55,916	19,021	31,404	0	167,748	2,867,785		

[illegible]7

様式ー3		被害額（事業実施前） 上流						水系名：吉野川水系				河川名：吉野川				流量規模：1/10				（単位：百万円）			
氾濫 ブロック	一般資産被害額							農作物被害額			公共土 木施設 等被害 額	営業 停止 損失	家屋における 応急対策費用			事業所 における 応急対 策費用	国・地方 公共団 体にお ける 応急対 策費用	その他 の間接 被害	小計	合計	備考		
	家屋	家庭用品	事業所資産		農漁家資産		小計	水稲	畑作物	小計			清掃 労働 対価	代替 活動 等	小計								
			償却	在庫	償却	在庫																	
脇町第一	0	0	0	0	0	0	0	0	0	0	0	0	0	0	0	0	0	0	0	0	0		
脇町第二	0	0	0	0	0	0	0	0	0	0	0	0	0	0	0	0	0	0	0	0	0		
脇町第三	0	0	0	0	0	0	0	0	0	0	0	0	0	0	0	0	0	0	0	0	0		
郡里	0	0	0	0	0	0	0	0	0	0	0	0	0	0	0	0	0	0	0	0	0		
沼田	0	0	0	0	0	0	0	0	0	0	0	0	0	0	0	0	0	0	0	0	0		
西村中島	0	0	0	0	0	0	0	0	0	0	0	0	0	0	0	0	0	0	0	0	0		
芝生	0	0	0	0	0	0	0	0	0	0	0	0	0	0	0	0	0	0	0	0	0		
太刀野	0	0	0	0	0	0	0	0	0	0	0	0	0	0	0	0	0	0	0	0	0		
宮岡	0	0	0	0	0	0	0	0	0	0	0	11	0	0	0	0	0	0	0	0	0	11	
昼間	0	0	0	0	0	0	0	0	0	0	0	0	0	0	0	0	0	0	0	0	0		
敷地地先	0	0	0	0	0	0	0	0	0	0	0	0	0	0	0	0	0	0	0	0	0		
州津地先	6	4	1	0	0	0	11	0	0	0	9	0	0	0	0	0	0	0	0	0	0	20	
箸蔵	0	0	0	0	0	0	0	0	0	0	0	0	0	0	0	0	0	0	0	0	0		
穴吹	0	0	0	0	0	0	0	0	0	0	0	0	0	0	0	0	0	0	0	0	0		
舞中島	0	0	0	0	0	0	0	0	0	0	0	0	0	0	0	0	0	0	0	0	0		
小島	0	0	0	0	0	0	0	0	0	0	0	0	0	0	0	0	0	0	0	0	0		
太田	0	0	0	0	0	0	0	0	0	0	0	0	0	0	0	0	0	0	0	0	0		
貞光	0	0	0	0	0	0	0	0	0	0	0	0	0	0	0	0	0	0	0	0	0		
半田	0	0	12	7	0	0	19	0	0	0	81	5	1	1	2	1	1	0	9	109			
毛田	0	0	0	0	0	0	0	0	0	0	0	0	0	0	0	0	0	0	0	0	0		
加茂第一	0	0	0	0	0	0	0	0	0	0	0	0	0	0	0	0	0	0	0	0	0		
加茂第二	0	0	0	0	0	0	0	0	0	0	0	0	0	0	0	0	0	0	0	0	0		
井川	0	0	0	0	0	0	0	0	0	0	0	0	0	0	0	0	0	0	0	0	0		
西井川地先	0	0	0	0	0	0	0	0	0	0	0	0	0	0	0	0	0	0	0	0	0		
池田	0	0	0	0	0	0	0	0	0	0	0	0	0	0	0	0	0	0	0	0	0		
合計	6	4	13	7	0	0	30	0	0	0	101	5	1	1	2	1	1	0	9	140			

様式ー3		被害額（事業実施前） 上流						水系名：吉野川水系				河川名：吉野川		流量規模：1/30				（単位：百万円）					
氾濫 ブロック	一般資産被害額							農作物被害額				公共土 木施設 等被害 額	営業 停止 損失	家屋における 応急対策費用			事業所 における 応急対 策費用	国・地方 公共団 体にお ける 応急対 策費用	その他 の間接 被害	小計	合計	備考	
	家屋	家庭用品	事業所資産		農漁家資産		小計	水稲	畑作物	小計													
			償却	在庫	償却	在庫																	
脇町第一	0	0	0	0	0	0	0	0	0	0	0	0	0	0	0	0	0	0	0	0	0	0	0
脇町第二	0	0	0	0	0	0	0	0	0	0	0	0	0	0	0	0	0	0	0	0	0	0	0
脇町第三	0	0	0	0	0	0	0	0	0	0	0	0	0	0	0	0	0	0	0	0	0	0	0
郡里	0	0	0	0	0	0	0	0	0	0	0	0	0	0	0	0	0	0	0	0	0	0	0
沼田	0	0	0	0	0	0	0	0	0	0	0	0	0	0	0	0	0	0	0	0	0	0	0
西村中島	1,716	741	293	197	3	1	2,951	3	16	19	2,427	166	62	29	91	64	46	0	367	5,764			
芝生	0	0	0	0	0	0	0	0	0	0	0	0	0	0	0	0	0	0	0	0	0	0	0
太刀野	0	0	0	0	0	0	0	0	0	0	0	0	0	0	0	0	0	0	0	0	0	0	0
宮岡	0	0	3	2	0	0	5	0	3	3	151	1	1	1	2	0	1	0	4	163			
屋間	114	48	6	5	0	0	173	0	0	0	144	5	5	2	7	4	3	0	19	336			
敷地地先	99	42	4	2	0	0	147	0	0	0	118	2	2	1	3	1	3	0	9	274			
州津地先	22	7	3	1	0	0	33	0	0	0	27	3	2	1	3	1	0	0	7	67			
箸蔵	249	140	139	38	0	0	566	0	0	0	428	21	7	5	12	4	9	0	46	1,040			
穴吹	0	0	0	0	0	0	0	0	0	0	0	0	0	0	0	0	0	0	0	0	0	0	0
舞中島	0	0	0	0	0	0	0	0	0	0	0	0	0	0	0	0	0	0	0	0	0	0	0
小島	0	0	0	0	0	0	0	0	0	0	0	0	0	0	0	0	0	0	0	0	0	0	0
太田	0	0	0	0	0	0	0	0	0	0	0	0	0	0	0	0	0	0	0	0	0	0	0
貞光	0	0	0	0	0	0	0	0	0	0	0	0	0	0	0	0	0	0	0	0	0	0	0
半田	118	33	19	13	0	0	183	0	1	1	147	13	4	2	6	6	2	0	27	358			
毛田	0	0	0	0	0	0	0	0	0	0	0	0	0	0	0	0	0	0	0	0	0	0	0
加茂第一	0	0	0	0	0	0	0	0	0	0	0	0	0	0	0	0	0	0	0	0	0	0	0
加茂第二	10,704	4,090	719	370	23	9	15,915	13	36	49	12,880	383	272	153	425	175	255	0	1,238	30,082			
井川	0	0	0	0	0	0	0	0	0	0	0	0	0	0	0	0	0	0	0	0	0	0	0
西井川地先	0	0	0	0	0	0	0	0	0	0	0	0	0	0	0	0	0	0	0	0	0	0	0
池田	0	0	0	0	0	0	0	0	0	0	0	0	0	0	0	0	0	0	0	0	0	0	0
合計	13,022	5,101	1,186	628	26	10	19,973	16	56	72	16,322	594	355	194	549	255	319	0	1,717	38,084			



様式ー３		被害額（事業実施前） 上流						水系名：吉野川水系				河川名：吉野川				流量規模：1/50				（単位：百万円）						
		一般資産被害額						農作物被害額				公共土 木施設 等被害 額	営業 停止 損失	家屋における 応急対策費用			事業所 における 応急対 策費用	国・地方 公共団 体にお ける 応急対 策費用	その他 の間接 被害	小計	合計	備考				
		家屋	家庭用品	事業所資産		農漁家資産		小計	水稻	畑作物	小計			清掃 労働 対価	代替 活動 等	小計										
				償却	在庫	償却	在庫																			
氾濫 ブロック																										
脇町第一	15,397	5,292	3,766	1,629	23	6	26,113	13	11	24	20,209	2,905	639	254	893	1,231	330	0	5,359	51,705						
脇町第二	16,237	5,395	1,330	634	31	9	23,636	16	33	49	18,620	988	631	258	889	659	336	0	2,872	45,177						
脇町第三	168	104	11	6	0	0	289	0	1	1	244	6	8	4	12	2	6	0	26	560						
郡里	4,711	821	3,069	2,752	9	3	11,365	15	30	45	9,465	1,652	74	34	108	95	51	0	1,906	22,781						
沼田	713	209	98	63	1	0	1,084	2	4	6	937	57	19	9	28	26	13	0	124	2,151						
西村中島	2,835	1,074	383	269	5	1	4,567	5	24	29	3,826	277	116	50	166	118	67	0	628	9,050						
芝生	2,058	814	225	179	12	4	3,292	12	41	53	3,369	100	64	32	96	41	51	0	288	7,002						
太刀野	1,776	612	142	58	6	2	2,596	5	35	40	2,426	54	57	26	83	30	38	0	205	5,267						
宮岡	309	56	15	12	0	0	392	0	5	5	349	6	5	2	7	2	4	0	19	765						
昼間	287	99	10	8	1	0	405	1	0	1	375	9	11	5	16	6	6	0	37	818						
敷地地先	154	50	5	4	0	0	213	0	0	0	167	3	4	2	6	2	3	0	14	394						
州津地先	85	52	17	5	0	0	159	0	0	0	122	8	4	2	6	2	3	0	19	300						
箸蔵	647	304	325	102	1	0	1,379	0	0	0	1,044	56	21	11	32	13	19	0	120	2,543						
穴吹	0	0	0	0	0	0	0	0	0	0	0	0	0	0	0	0	0	0	0	0						
舞中島	16,488	4,914	853	546	39	10	22,850	18	24	42	18,039	597	654	247	901	360	306	0	2,164	43,095						
小島	0	0	0	0	0	0	0	0	0	0	0	0	0	0	0	0	0	0	0	0						
太田	882	595	52	33	5	1	1,568	1	9	10	1,294	36	62	25	87	23	37	0	183	3,055						
貞光	0	0	0	0	0	0	0	0	0	0	0	0	0	0	0	0	0	0	0	0						
半田	180	41	27	18	0	0	266	0	2	2	244	23	7	3	10	7	3	0	43	555						
毛田	0	0	0	0	0	0	0	0	0	0	0	0	0	0	0	0	0	0	0	0						
加茂第一	10,945	4,134	1,851	705	25	7	17,667	11	24	35	13,828	1,255	435	187	622	442	258	0	2,577	34,107						
加茂第二	22,701	8,209	1,642	890	60	17	33,519	19	53	72	26,224	1,016	736	337	1,073	617	511	0	3,217	63,032						
井川	1,073	459	84	56	1	0	1,673	0	1	1	1,271	57	41	18	59	41	29	0	186	3,131						
西井川地先	0	0	0	0	0	0	0	0	0	0	0	0	0	0	0	0	0	0	0	0						
池田	3,848	1,883	3,262	438	2	1	9,434	0	0	0	7,014	325	157	75	232	126	117	0	800	17,248						
合計	101,494	35,117	17,167	8,407	221	61	162,467	118	297	415	129,067	9,430	3,745	1,581	5,326	3,843	2,188	0	20,787	312,736						

様式ー３		被害額（事業実施前） 上流						水系名：吉野川水系				河川名：吉野川				流量規模：1/100				（単位：百万円）			
氾濫 ブロック	一般資産被害額							農作物被害額				公共土 木施設 等被害 額	営業 停止 損失	家屋における 応急対策費用			事業所 における 応急対 策費用	国・地方 公共団 体にお ける 応急対 策費用	その他 の間接 被害	小計	合計	備考	
	家屋	家庭用品	事業所資産		農漁家資産		小計	水稻	畑作物	小計	清掃 労働 対価			代替 活動 等	小計								
			償却	在庫	償却	在庫																	
脇町第一	19,514	6,844	4,704	2,075	30	8	33,175	17	13	30	25,655	3,609	815	323	1,138	1,536	426	0	6,709	65,569			
脇町第二	18,915	6,244	1,523	726	37	10	27,455	18	38	56	21,564	1,123	747	301	1,048	749	389	0	3,309	52,384			
脇町第三	667	415	41	21	2	1	1,147	1	4	5	946	25	35	16	51	12	26	0	114	2,212			
郡里	7,018	1,533	3,336	2,991	18	5	14,901	17	45	62	12,211	2,117	162	69	231	161	95	0	2,604	29,778			
沼田	1,030	310	139	91	2	1	1,573	2	5	7	1,321	85	29	13	42	39	19	0	185	3,086			
西村中島	4,329	1,613	501	344	8	2	6,797	7	34	41	5,673	399	187	78	265	190	101	0	955	13,466			
芝生	4,071	1,391	389	312	27	7	6,197	17	66	83	5,957	232	154	66	220	114	87	0	653	12,890			
太刀野	2,440	769	185	80	9	2	3,485	5	41	46	3,138	74	79	34	113	43	48	0	278	6,947			
宮岡	506	116	32	22	1	0	677	1	7	8	573	13	11	5	16	5	7	0	41	1,299			
星間	800	292	26	21	2	1	1,142	2	0	2	984	20	25	12	37	13	18	0	88	2,216			
敷地地先	283	66	6	5	0	0	360	0	1	1	277	7	9	4	13	7	4	0	31	669			
州津地先	328	181	61	21	1	0	592	0	1	1	448	35	15	7	22	11	11	0	79	1,120			
箸蔵	1,134	459	429	166	1	0	2,189	0	0	0	1,647	121	47	19	66	34	29	0	250	4,086			
穴吹	5,506	2,446	822	308	8	2	9,092	3	6	9	6,949	567	236	104	340	309	152	0	1,368	17,418			
舞中島	18,640	5,322	1,015	663	45	11	25,696	19	25	44	20,209	791	771	286	1,057	457	332	0	2,637	48,586			
小島	0	0	0	0	0	0	0	0	0	0	0	0	0	0	0	0	0	0	0	0			
太田	1,369	808	83	58	8	2	2,328	2	10	12	1,869	61	97	37	134	40	50	0	285	4,494			
貞光	0	0	0	0	0	0	0	0	0	0	0	0	0	0	0	0	0	0	0	0			
半田	310	111	53	36	1	0	511	0	2	2	425	32	9	4	13	9	7	0	61	999			
毛田	426	63	289	262	1	0	1,041	0	4	4	800	104	6	2	8	4	4	0	120	1,965			
加茂第一	13,570	5,138	2,041	838	34	10	21,631	12	31	43	16,873	1,524	569	239	808	570	320	0	3,222	41,769			
加茂第二	29,763	10,181	2,067	1,138	81	22	43,252	21	56	77	33,522	1,492	1,076	458	1,534	1,002	634	0	4,662	81,513			
井川	1,990	802	142	93	2	1	3,030	1	2	3	2,312	118	86	36	122	98	50	0	388	5,733			
西井川地先	161	71	10	4	0	0	246	0	0	0	192	6	8	3	11	4	4	0	25	463			
池田	6,909	3,034	5,674	764	4	1	16,386	0	0	0	12,172	632	316	129	445	320	189	0	1,586	30,144			
合計	139,679	48,209	23,568	11,039	322	86	222,903	145	391	536	175,717	#####	5,489	2,245	7,734	5,727	3,002	0	29,650	428,806			

## Ⅱ. 事業実施後 吉野川下流

様式－３			被害額（事業実施後） 下流					水系名：吉野川水系				河川名：吉野川		流量規模：1/2				(単位：百万円)			
氾濫 ブロック	家屋	家庭用品	一般資産被害額				小計	農作物被害額			公共土木 施設等被害額	営業停止 損失	家屋における 応急対策費用			事業所 における 応急対 策費用	国・地方 公共 団体に おける 応急対 策費用	その他の 間接 被害	小計	合計	備考
			事業所資産		農漁家資産			水稲	畑作物	小計			清掃労働 対価	代替活動 等	小計						
			償却	在庫	償却	在庫															
高潮左岸～吉野	0	0	0	0	0	0	0	0	0	0	0	0	0	0	0	0	0	0	0	0	
市場	0	0	0	0	0	0	0	0	0	0	0	0	0	0	0	0	0	0	0	0	
勝命・伊沢市	0	0	0	0	0	0	0	0	0	0	0	0	0	0	0	0	0	0	0	0	
西原	0	0	0	0	0	0	0	0	0	0	0	0	0	0	0	0	0	0	0	0	
川久保	0	0	0	0	0	0	0	0	0	0	0	0	0	0	0	0	0	0	0	0	
西林	0	0	0	0	0	0	0	0	0	0	0	0	0	0	0	0	0	0	0	0	
高潮右岸・徳島第一	0	0	0	0	0	0	0	0	0	0	0	0	0	0	0	0	0	0	0	0	
徳島第二～鴨島	0	0	0	0	0	0	0	0	0	0	0	0	0	0	0	0	0	0	0	0	
川島・瀬詰	0	0	0	0	0	0	0	0	0	0	0	0	0	0	0	0	0	0	0	0	
川田	0	0	0	0	0	0	0	0	0	0	0	0	0	0	0	0	0	0	0	0	
合計	0	0	0	0	0	0	0	0	0	0	0	0	0	0	0	0	0	0	0	0	

様式－３			被害額（事業実施後） 下流				水系名：吉野川水系				河川名：吉野川		流量規模：1/5				（単位：百万円）				
氾濫 ブロック	一般資産被害額							農作物被害額			公共土木 施設等被害 額	営業停 止損失	家屋における 応急対策費用			事業所 における 応急対 策費用	国・地方 公共 団体 にお ける 応急 対策 費用	その 他 の間 接 被害	小計	合計	備考
	家屋	家庭用 品	事業所資産		農漁家資産		小計	水稲	畑作 物	小計			清掃労働 対価	代替活 動等	小計						
			償却	在庫	償却	在庫															
高潮左岸～吉野	0	0	0	0	0	0	0	0	0	0	0	0	0	0	0	0	0	0	0	0	0
市場	0	0	0	0	0	0	0	0	0	0	0	0	0	0	0	0	0	0	0	0	0
勝命・伊沢市	0	0	0	0	0	0	0	0	0	0	0	0	0	0	0	0	0	0	0	0	0
西原	0	0	0	0	0	0	0	0	0	0	0	0	0	0	0	0	0	0	0	0	0
川久保	0	0	0	0	0	0	0	0	0	0	0	0	0	0	0	0	0	0	0	0	0
西林	0	0	0	0	0	0	0	0	0	0	0	0	0	0	0	0	0	0	0	0	0
高潮右岸・徳島第一	0	0	0	0	0	0	0	0	0	0	0	0	0	0	0	0	0	0	0	0	0
徳島第二～鴨島	0	0	0	0	0	0	0	0	0	0	0	0	0	0	0	0	0	0	0	0	0
川島・瀬詰	0	0	0	0	0	0	0	0	0	0	0	0	0	0	0	0	0	0	0	0	0
川田	0	0	0	0	0	0	0	0	0	0	0	0	0	0	0	0	0	0	0	0	0
合計	0	0	0	0	0	0	0	0	0	0	0	0	0	0	0	0	0	0	0	0	0

様式－３			被害額（事業実施後） 下流					水系名：吉野川水系					河川名：吉野川			流量規模：1/10			（単位：百万円）			
氾濫 ブロック	一般資産被害額							農作物被害額			公共土木 施設等被害 額	営業停 止損失	家屋における 応急対策費用			事業所 における 応急対 策費用	国・地方 公共 団体に おける 応急対 策費用	その他 の間接 被害	小計	合計	備考	
	家屋	家庭用 品	事業所資産		農漁家資産		小計	水稲	畑作 物	小計			清掃労働 対価	代替活 動等	小計							
			償却	在庫	償却	在庫																
高潮左岸～吉野	0	0	0	0	0	0	0	0	0	0	0	0	0	0	0	0	0	0	0	0	0	
市場	0	0	0	0	0	0	0	0	0	0	0	0	0	0	0	0	0	0	0	0	0	
勝命・伊沢市	0	0	0	0	0	0	0	0	0	0	0	0	0	0	0	0	0	0	0	0	0	
西原	0	0	0	0	0	0	0	0	0	0	0	0	0	0	0	0	0	0	0	0	0	
川久保	0	0	0	0	0	0	0	0	0	0	0	0	0	0	0	0	0	0	0	0	0	
西林	0	0	0	0	0	0	0	0	0	0	0	0	0	0	0	0	0	0	0	0	0	
高潮右岸・徳島第一	0	0	0	0	0	0	0	0	0	0	0	0	0	0	0	0	0	0	0	0	0	
徳島第二～鴨島	0	0	0	0	0	0	0	0	0	0	0	0	0	0	0	0	0	0	0	0	0	
川島・瀬詰	0	0	0	0	0	0	0	0	0	0	0	0	0	0	0	0	0	0	0	0	0	
川田	0	0	0	0	0	0	0	0	0	0	0	0	0	0	0	0	0	0	0	0	0	
合計	0	0	0	0	0	0	0	0	0	0	0	0	0	0	0	0	0	0	0	0	0	

様式－３			被害額（事業実施後）				下流		水系名：吉野川水系				河川名：吉野川		流量規模：1/30				(単位：百万円)			
氾濫 ブロック	一般資産被害額							農作物被害額			公共土木 施設等被害 額	営業停 止損失	家屋における 応急対策費用			事業所 における 応急対 策費用	国・地方公共 団体に おける 応急対 策費用	その他 の間接 被害	小計	合計	備考	
	家屋	家庭用 品	事業所資産		農漁家資産		小計	水稲	畑作 物	小計			清掃労働 対価	代替活 動等	小計							
			償却	在庫	償却	在庫																
高潮左岸～吉野	0	0	0	0	0	0	0	0	0	0	0	0	0	0	0	0	0	0	0	0	0	
市場	0	0	0	0	0	0	0	0	0	0	0	0	0	0	0	0	0	0	0	0	0	
勝命・伊沢市	0	0	0	0	0	0	0	0	0	0	0	0	0	0	0	0	0	0	0	0	0	
西原	0	0	0	0	0	0	0	0	0	0	0	0	0	0	0	0	0	0	0	0	0	
川久保	0	0	0	0	0	0	0	0	0	0	0	0	0	0	0	0	0	0	0	0	0	
西林	0	0	0	0	0	0	0	0	0	0	0	0	0	0	0	0	0	0	0	0	0	
高潮右岸・徳島第一	0	0	0	0	0	0	0	0	0	0	0	0	0	0	0	0	0	0	0	0	0	
徳島第二～鴨島	0	0	0	0	0	0	0	0	0	0	0	0	0	0	0	0	0	0	0	0	0	
川島・瀬詰	0	0	0	0	0	0	0	0	0	0	0	0	0	0	0	0	0	0	0	0	0	
川田	0	0	0	0	0	0	0	0	0	0	0	0	0	0	0	0	0	0	0	0	0	
合計	0	0	0	0	0	0	0	0	0	0	0	0	0	0	0	0	0	0	0	0	0	

様式－３		被害額（事業実施後） 下流						水系名：吉野川水系				河川名：吉野川				流量規模：1/50				(単位：百万円)			
氾濫 ブロック	一般資産被害額								農作物被害額				公共土木 施設等被害額	営業停止損失	家屋における 応急対策費用			事業所における 応急 対策費用	国・地方公共 団体における 応急対策費用	その他の間接被害	小計	合計	備考
	家屋	家庭用品	事業所資産		農漁家資産		小計	水稲	畑作物	小計	清掃労働対価	代替活動等			小計								
			償却	在庫	償却	在庫																	
高潮左岸～吉野	0	0	0	0	0	0	0	0	0	0	0	0	0	0	0	0	0	0	0	0	0	0	0
市場	0	0	0	0	0	0	0	0	0	0	0	0	0	0	0	0	0	0	0	0	0	0	0
勝命・伊沢市	0	0	0	0	0	0	0	0	0	0	0	0	0	0	0	0	0	0	0	0	0	0	0
西原	0	0	0	0	0	0	0	0	0	0	0	0	0	0	0	0	0	0	0	0	0	0	0
川久保	0	0	0	0	0	0	0	0	0	0	0	0	0	0	0	0	0	0	0	0	0	0	0
西林	0	0	0	0	0	0	0	0	0	0	0	0	0	0	0	0	0	0	0	0	0	0	0
高潮右岸・徳島第一	0	0	0	0	0	0	0	0	0	0	0	0	0	0	0	0	0	0	0	0	0	0	0
徳島第二～鴨島	0	0	0	0	0	0	0	0	0	0	0	0	0	0	0	0	0	0	0	0	0	0	0
川島・瀬詰	47,832	18,163	4,827	3,406	120	32	74,380	55	43	98	58,472	3,046	2,131	871	3,002	1,412	1,132	0	8,592	141,542			
川田	0	0	0	0	0	0	0	0	0	0	0	0	0	0	0	0	0	0	0	0	0	0	0
合計	47,832	18,163	4,827	3,406	120	32	74,380	55	43	98	58,472	3,046	2,131	871	3,002	1,412	1,132	0	8,592	141,542			

様式－３		被害額（事業実施後） 下流						水系名：吉野川水系				河川名：吉野川				流量規模：1/100				(単位：百万円)			
氾濫 ブロック	一般資産被害額								農作物被害額				公共土木 施設等被 害額	営業停 止損失	家屋における 応急対策費用			事業所 における 応急 対策費 用	国・地方 公共 団体 にお ける 応急 対策 費用	その 他の 間接 被害	小計	合計	備考
	家屋	家庭用 品	事業所資産		農漁家資産		小計	水稲	畑作 物	小計													
			償却	在庫	償却	在庫																	
高潮左岸～吉野	284,095	219,280	53,781	32,024	773	310	590,263	607	1,039	1,646	480,579	24,558	14,303	7,817	22,120	5,596	13,661	0	65,935	1,138,423			
市場	1,067	507	21	19	7	3	1,624	4	0	4	1,418	9	31	18	49	4	32	0	94	3,140			
勝命・伊沢市	2,774	1,069	80	56	19	5	4,003	7	4	11	3,340	54	110	48	158	45	67	0	324	7,678			
西原	3,138	877	223	133	18	5	4,394	8	0	8	3,710	145	76	34	110	84	55	0	394	8,506			
川久保	3,346	1,191	108	88	18	5	4,756	9	2	11	4,154	74	109	49	158	63	74	0	369	9,290			
西林	0	0	0	0	0	0	0	0	0	0	0	0	0	0	0	0	0	0	0	0			
高潮右岸・徳島第一	0	0	0	0	0	0	0	0	0	0	0	0	0	0	0	0	0	0	0	0			
徳島第二～鴨島	122,089	79,917	20,992	11,570	554	215	235,337	436	614	1,050	205,275	8,772	5,209	2,984	8,193	2,626	4,979	0	24,570	466,232			
川島・瀬詰	57,006	21,596	5,353	3,821	143	38	87,957	58	54	112	68,721	3,666	2,539	1,028	3,567	1,720	1,345	0	10,298	167,088			
川田	18,877	6,059	599	452	22	6	26,015	25	0	25	20,605	530	739	299	1,038	521	377	0	2,466	49,111			
合計	492,392	330,496	81,157	48,163	1,554	587	954,349	1,154	1,713	2,867	787,802	37,808	23,116	12,277	35,393	10,659	20,590	0	104,450	1,849,468			

様式－３		被害額（事業実施後） 下流						水系名：吉野川水系				河川名：吉野川				流量規模：1/150				(単位：百万円)																																																																																																																																																																																																																																																																																																																																																																																																																																																																																																																																																																																																																																																																																																																																																																																																																																																																																																																																																																																																																																																																																																																																																																																																																																																																																																													
		一般資産被害額						農作物被害額				家屋における 応急対策費用				事業所 における 応急 対策費 用		国・地方 公共 団体 にお ける 応急 対策 費用		その他の 間接 被害		小計		合計		備考																																																																																																																																																																																																																																																																																																																																																																																																																																																																																																																																																																																																																																																																																																																																																																																																																																																																																																																																																																																																																																																																																																																																																																																																																																																																																																							
		事業所資産		農漁家資産		小計		水稲		畑作物																		小計																																																																																																																																																																																																																																																																																																																																																																																																																																																																																																																																																																																																																																																																																																																																																																																																																																																																																																																																																																																																																																																																																																																																																																																																																																																																																																					
		家屋	家庭用品	償却	在庫							償却	在庫	公共土木 施設等被 害額	営業停 止損失	清掃労働 対価	代替活動 等	小計																																																																																																																																																																																																																																																																																																																																																																																																																																																																																																																																																																																																																																																																																																																																																																																																																																																																																																																																																																																																																																																																																																																																																																																																																																																																																																															
氾濫 ブロック																																																																																																																																																																																																																																																																																																																																																																																																																																																																																																																																																																																																																																																																																																																																																																																																																																																																																																																																																																																																																																																																																																																																																																																																																																																																																																																																	</

## Ⅱ. 事業実施後 吉野川上流

様式ー3			被害額（事業実施後）				上流		水系名：吉野川水系				河川名：吉野川			流量規模：1/2				(単位：百万円)					
氾濫 ブロック	一般資産被害額							農作物被害額				公共土 木施設 等被害 額	営業停 止損失	家屋における 応急対策費用				事業所 における 応急対 策費用	国・地方 公共 団体における 応急対 策費用	その他 の間接 被害	小計	合計	備考		
	家屋	家庭用 品	事業所資産		農漁家資産		小計	水稲	畑作 物	小計	清掃 労働 対価			代替 活動 等	小計										
			償却	在庫	償却	在庫																			
脇町第一	0	0	0	0	0	0	0	0	0	0	0	0	0	0	0	0	0	0	0	0	0	0	0		
脇町第二	0	0	0	0	0	0	0	0	0	0	0	0	0	0	0	0	0	0	0	0	0	0	0	0	
脇町第三	0	0	0	0	0	0	0	0	0	0	0	0	0	0	0	0	0	0	0	0	0	0	0	0	
郡里	0	0	0	0	0	0	0	0	0	0	0	0	0	0	0	0	0	0	0	0	0	0	0	0	
沼田	0	0	0	0	0	0	0	0	0	0	0	0	0	0	0	0	0	0	0	0	0	0	0	0	
西村中島	0	0	0	0	0	0	0	0	0	0	0	0	0	0	0	0	0	0	0	0	0	0	0	0	
芝生	0	0	0	0	0	0	0	0	0	0	0	0	0	0	0	0	0	0	0	0	0	0	0	0	
太刀野	0	0	0	0	0	0	0	0	0	0	0	0	0	0	0	0	0	0	0	0	0	0	0	0	
宮岡	0	0	0	0	0	0	0	0	0	0	0	0	0	0	0	0	0	0	0	0	0	0	0	0	
星間	0	0	0	0	0	0	0	0	0	0	0	0	0	0	0	0	0	0	0	0	0	0	0	0	
敷地地先	0	0	0	0	0	0	0	0	0	0	0	0	0	0	0	0	0	0	0	0	0	0	0	0	
州津地先	0	0	0	0	0	0	0	0	0	0	0	0	0	0	0	0	0	0	0	0	0	0	0	0	
箸蔵	0	0	0	0	0	0	0	0	0	0	0	0	0	0	0	0	0	0	0	0	0	0	0	0	
穴吹	0	0	0	0	0	0	0	0	0	0	0	0	0	0	0	0	0	0	0	0	0	0	0	0	
舞中島	0	0	0	0	0	0	0	0	0	0	0	0	0	0	0	0	0	0	0	0	0	0	0	0	
小島	0	0	0	0	0	0	0	0	0	0	0	0	0	0	0	0	0	0	0	0	0	0	0	0	
太田	0	0	0	0	0	0	0	0	0	0	0	0	0	0	0	0	0	0	0	0	0	0	0	0	
貞光	0	0	0	0	0	0	0	0	0	0	0	0	0	0	0	0	0	0	0	0	0	0	0	0	
半田	0	0	0	0	0	0	0	0	0	0	0	0	0	0	0	0	0	0	0	0	0	0	0	0	
毛田	0	0	0	0	0	0	0	0	0	0	0	0	0	0	0	0	0	0	0	0	0	0	0	0	
加茂第一	0	0	0	0	0	0	0	0	0	0	0	0	0	0	0	0	0	0	0	0	0	0	0	0	
加茂第二	0	0	0	0	0	0	0	0	0	0	0	0	0	0	0	0	0	0	0	0	0	0	0	0	
井川	0	0	0	0	0	0	0	0	0	0	0	0	0	0	0	0	0	0	0	0	0	0	0	0	
西井川地先	0	0	0	0	0	0	0	0	0	0	0	0	0	0	0	0	0	0	0	0	0	0	0	0	
池田	0	0	0	0	0	0	0	0	0	0	0	0	0	0	0	0	0	0	0	0	0	0	0	0	
合計	0	0	0	0	0	0	0	0	0	0	0	0	0	0	0	0	0	0	0	0	0	0	0	0	

様式ー3			被害額（事業実施後）				上流		水系名：吉野川水系				河川名：吉野川			流量規模：1/5				(単位：百万円)			
氾濫 ブロック	一般資産被害額							農作物被害額			公共土 木施設 等被害 額	営業停 止損失	家屋における 応急対策費用			事業所 における 応急対 策費用	国・地 方公共 団体における 応急対 策費用	その他 の間接 被害	小計	合計	備考		
	家屋	家庭用 品	事業所資産		農漁家資産		小計	水稲	畑作 物	小計													
			償却	在庫	償却	在庫																	
脇町第一	0	0	0	0	0	0	0	0	0	0	0	0	0	0	0	0	0	0	0	0	0		
脇町第二	0	0	0	0	0	0	0	0	0	0	0	0	0	0	0	0	0	0	0	0	0		
脇町第三	0	0	0	0	0	0	0	0	0	0	0	0	0	0	0	0	0	0	0	0	0		
郡里	0	0	0	0	0	0	0	0	0	0	0	0	0	0	0	0	0	0	0	0	0		
沼田	0	0	0	0	0	0	0	0	0	0	0	0	0	0	0	0	0	0	0	0	0		
西村中島	0	0	0	0	0	0	0	0	0	0	0	0	0	0	0	0	0	0	0	0	0		
芝生	0	0	0	0	0	0	0	0	0	0	0	0	0	0	0	0	0	0	0	0	0		
太刀野	0	0	0	0	0	0	0	0	0	0	0	0	0	0	0	0	0	0	0	0	0		
宮岡	0	0	0	0	0	0	0	0	0	0	0	0	0	0	0	0	0	0	0	0	0		
星間	0	0	0	0	0	0	0	0	0	0	0	0	0	0	0	0	0	0	0	0	0		
敷地地先	0	0	0	0	0	0	0	0	0	0	0	0	0	0	0	0	0	0	0	0	0		
州津地先	0	0	0	0	0	0	0	0	0	0	0	0	0	0	0	0	0	0	0	0	0		
箸蔵	0	0	0	0	0	0	0	0	0	0	0	0	0	0	0	0	0	0	0	0	0		
穴吹	0	0	0	0	0	0	0	0	0	0	0	0	0	0	0	0	0	0	0	0	0		
舞中島	0	0	0	0	0	0	0	0	0	0	0	0	0	0	0	0	0	0	0	0	0		
小島	0	0	0	0	0	0	0	0	0	0	0	0	0	0	0	0	0	0	0	0	0		
太田	0	0	0	0	0	0	0	0	0	0	0	0	0	0	0	0	0	0	0	0	0		
貞光	0	0	0	0	0	0	0	0	0	0	0	0	0	0	0	0	0	0	0	0	0		
半田	0	0	2	1	0	0	3	0	0	0	27	2	1	0	1	0	0	0	3	33			
毛田	0	0	0	0	0	0	0	0	0	0	0	0	0	0	0	0	0	0	0	0	0		
加茂第一	0	0	0	0	0	0	0	0	0	0	0	0	0	0	0	0	0	0	0	0	0		
加茂第二	0	0	0	0	0	0	0	0	0	0	0	0	0	0	0	0	0	0	0	0	0		
井川	0	0	0	0	0	0	0	0	0	0	0	0	0	0	0	0	0	0	0	0	0		
西井川地先	0	0	0	0	0	0	0	0	0	0	0	0	0	0	0	0	0	0	0	0	0		
池田	0	0	0	0	0	0	0	0	0	0	0	0	0	0	0	0	0	0	0	0	0		
合計	0	0	2	1	0	0	3	0	0	0	27	2	1	0	1	0	0	0	3	33			



様式ー3		被害額（事業実施後） 上流						水系名：吉野川水系				河川名：吉野川			流量規模：1/10			（単位：百万円）				
氾濫 ブロック	一般資産被害額							農作物被害額			公共土 木施設 等被害 額	営業停 止損失	家屋における 応急対策費用			事業所 における 応急対 策費用	国・地方 公共団 体にお ける 応急対 策費用	その他 の間接 被害	小計	合計	備考	
	家屋	家庭用 品	事業所資産		農漁家資産		小計	水稲	畑作 物	小計			清掃 労働 対価	代替 活動 等	小計							
			償却	在庫	償却	在庫																
脇町第一	0	0	0	0	0	0	0	0	0	0	0	0	0	0	0	0	0	0	0	0	0	
脇町第二	0	0	0	0	0	0	0	0	0	0	0	0	0	0	0	0	0	0	0	0	0	
脇町第三	0	0	0	0	0	0	0	0	0	0	0	0	0	0	0	0	0	0	0	0	0	
郡里	0	0	0	0	0	0	0	0	0	0	0	0	0	0	0	0	0	0	0	0	0	
沼田	0	0	0	0	0	0	0	0	0	0	0	0	0	0	0	0	0	0	0	0	0	
西村中島	0	0	0	0	0	0	0	0	0	0	0	0	0	0	0	0	0	0	0	0	0	
芝生	0	0	0	0	0	0	0	0	0	0	0	0	0	0	0	0	0	0	0	0	0	
太刀野	0	0	0	0	0	0	0	0	0	0	0	0	0	0	0	0	0	0	0	0	0	
宮岡	0	0	0	0	0	0	0	0	0	0	11	0	0	0	0	0	0	0	0	0	11	
昼間	0	0	0	0	0	0	0	0	0	0	0	0	0	0	0	0	0	0	0	0	0	
敷地地先	0	0	0	0	0	0	0	0	0	0	0	0	0	0	0	0	0	0	0	0	0	
州津地先	6	4	1	0	0	0	11	0	0	0	9	0	0	0	0	0	0	0	0	0	20	
箸蔵	0	0	0	0	0	0	0	0	0	0	0	0	0	0	0	0	0	0	0	0	0	
穴吹	0	0	0	0	0	0	0	0	0	0	0	0	0	0	0	0	0	0	0	0	0	
舞中島	0	0	0	0	0	0	0	0	0	0	0	0	0	0	0	0	0	0	0	0	0	
小島	0	0	0	0	0	0	0	0	0	0	0	0	0	0	0	0	0	0	0	0	0	
太田	0	0	0	0	0	0	0	0	0	0	0	0	0	0	0	0	0	0	0	0	0	
貞光	0	0	0	0	0	0	0	0	0	0	0	0	0	0	0	0	0	0	0	0	0	
半田	0	0	12	7	0	0	19	0	0	0	81	5	1	1	2	1	1	0	9	109		
毛田	0	0	0	0	0	0	0	0	0	0	0	0	0	0	0	0	0	0	0	0	0	
加茂第一	0	0	0	0	0	0	0	0	0	0	0	0	0	0	0	0	0	0	0	0	0	
加茂第二	0	0	0	0	0	0	0	0	0	0	0	0	0	0	0	0	0	0	0	0	0	
井川	0	0	0	0	0	0	0	0	0	0	0	0	0	0	0	0	0	0	0	0	0	
西井川地先	0	0	0	0	0	0	0	0	0	0	0	0	0	0	0	0	0	0	0	0	0	
池田	0	0	0	0	0	0	0	0	0	0	0	0	0	0	0	0	0	0	0	0	0	
合計	6	4	13	7	0	0	30	0	0	0	101	5	1	1	2	1	1	0	9	140		

様式ー3		被害額（事業実施後） 上流						水系名：吉野川水系				河川名：吉野川			流量規模：1/30			（単位：百万円）			
氾濫 ブロック	一般資産被害額							農作物被害額			公共土 木施設 等被害 額	営業停 止損失	家屋における 応急対策費用			事業所 における 応急対 策費用	国・地方 公共団 体にお ける 応急対 策費用	その他 の間接 被害	小計	合計	備考
	家屋	家庭用品	事業所資産		農漁家資産		小計	水稲	畑作物	小計			清掃 労働 対価	代替 活動 等	小計						
			償却	在庫	償却	在庫															
脇町第一	0	0	0	0	0	0	0	0	0	0	0	0	0	0	0	0	0	0	0	0	0
脇町第二	0	0	0	0	0	0	0	0	0	0	0	0	0	0	0	0	0	0	0	0	0
脇町第三	0	0	0	0	0	0	0	0	0	0	0	0	0	0	0	0	0	0	0	0	0
郡里	0	0	0	0	0	0	0	0	0	0	0	0	0	0	0	0	0	0	0	0	0
沼田	0	0	0	0	0	0	0	0	0	0	0	0	0	0	0	0	0	0	0	0	0
西村中島	0	0	0	0	0	0	0	0	0	0	0	0	0	0	0	0	0	0	0	0	0
芝生	0	0	0	0	0	0	0	0	0	0	0	0	0	0	0	0	0	0	0	0	0
太刀野	0	0	0	0	0	0	0	0	0	0	0	0	0	0	0	0	0	0	0	0	0
宮岡	0	0	1	1	0	0	2	0	1	1	68	0	1	0	1	0	0	0	1	72	
昼間	60	29	4	3	0	0	96	0	0	0	79	2	2	1	3	1	2	0	8	183	
敷地地先	72	23	2	1	0	0	98	0	0	0	81	1	1	1	2	0	1	0	4	183	
州津地先	10	5	1	1	0	0	17	0	0	0	13	1	0	0	0	0	0	0	1	31	
箸蔵	120	51	41	18	0	0	230	0	0	0	178	11	4	2	6	1	3	0	21	429	
穴吹	0	0	0	0	0	0	0	0	0	0	0	0	0	0	0	0	0	0	0	0	0
舞中島	0	0	0	0	0	0	0	0	0	0	0	0	0	0	0	0	0	0	0	0	0
小島	0	0	0	0	0	0	0	0	0	0	0	0	0	0	0	0	0	0	0	0	0
太田	0	0	0	0	0	0	0	0	0	0	0	0	0	0	0	0	0	0	0	0	0
貞光	0	0	0	0	0	0	0	0	0	0	0	0	0	0	0	0	0	0	0	0	0
半田	0	0	16	11	0	0	27	0	1	1	121	9	3	1	4	3	2	0	18	167	
毛田	0	0	0	0	0	0	0	0	0	0	0	0	0	0	0	0	0	0	0	0	0
加茂第一	0	0	0	0	0	0	0	0	0	0	0	0	0	0	0	0	0	0	0	0	0
加茂第二	0	0	0	0	0	0	0	0	0	0	0	0	0	0	0	0	0	0	0	0	0
井川	0	0	0	0	0	0	0	0	0	0	0	0	0	0	0	0	0	0	0	0	0
西井川地先	0	0	0	0	0	0	0	0	0	0	0	0	0	0	0	0	0	0	0	0	0
池田	0	0	0	0	0	0	0	0	0	0	0	0	0	0	0	0	0	0	0	0	0
合計	262	108	65	35	0	0	470	0	2	2	540	24	11	5	16	5	8	0	53	1,065	

様式ー3		被害額（事業実施後） 上流						水系名：吉野川水系				河川名：吉野川				流量規模：1/50				（単位：百万円）			
氾濫 ブロック	一般資産被害額							農作物被害額				公共土 木施設 等被害額	営業停 止損失	家屋における 応急対策費用			事業所 における 応急対 策費用	国・地 方公共 団体における 応急対 策費用	その他 の間接 被害	小計	合計	備考	
	家屋	家庭用品	事業所資産		農漁家資産		小計	水稻	畑作物	小計	家屋における 応急対策費用												
			償却	在庫	償却	在庫					清掃 労働 対価			代替 活動 等	小計								
脇町第一	12,277	4,235	3,079	1,350	18	5	20,964	11	10	21	16,265	2,276	493	198	691	928	264	0	4,159	41,409			
脇町第二	11,536	4,074	1,015	480	22	6	17,133	14	22	36	13,635	720	440	187	627	460	254	0	2,061	32,865			
脇町第三	104	76	8	3	0	0	191	0	1	1	162	4	5	3	8	1	5	0	18	372			
郡里	2,321	281	2,065	1,835	3	1	6,506	11	12	23	5,590	928	25	13	38	40	18	0	1,024	13,143			
沼田	0	0	0	0	0	0	0	0	0	0	0	0	0	0	0	0	0	0	0	0			
西村中島	2,251	919	342	235	4	1	3,752	4	20	24	3,107	222	90	40	130	92	57	0	501	7,384			
芝生	0	0	0	0	0	0	0	0	0	0	0	0	0	0	0	0	0	0	0	0			
太刀野	1,425	484	113	47	5	1	2,075	4	30	34	1,966	42	45	21	66	22	30	0	160	4,235			
宮岡	243	51	13	10	0	0	317	0	4	4	276	4	3	2	5	2	3	0	14	611			
星間	174	66	7	6	1	0	254	0	0	0	224	6	7	3	10	5	4	0	25	503			
敷地地先	154	50	5	4	0	0	213	0	0	0	167	3	4	2	6	2	3	0	14	394			
州津地先	55	31	8	3	0	0	97	0	0	0	76	6	3	1	4	1	2	0	13	186			
箸蔵	432	200	234	68	0	0	934	0	0	0	714	41	16	8	24	9	12	0	86	1,734			
穴吹	0	0	0	0	0	0	0	0	0	0	0	0	0	0	0	0	0	0	0	0			
舞中島	14,530	4,561	718	461	34	9	20,313	18	24	42	16,157	493	550	215	765	288	284	0	1,830	38,342			
小島	0	0	0	0	0	0	0	0	0	0	0	0	0	0	0	0	0	0	0	0			
太田	0	0	0	0	0	0	0	0	0	0	0	0	0	0	0	0	0	0	0	0			
貞光	0	0	0	0	0	0	0	0	0	0	0	0	0	0	0	0	0	0	0	0			
半田	123	34	20	14	0	0	191	0	1	1	153	14	4	2	6	6	2	0	28	373			
毛田	0	0	0	0	0	0	0	0	0	0	0	0	0	0	0	0	0	0	0	0			
加茂第一	7,619	2,876	1,433	503	15	5	12,451	9	20	29	9,891	800	273	125	398	254	179	0	1,631	24,002			
加茂第二	18,965	7,025	1,406	755	49	15	28,215	18	51	69	22,208	792	578	276	854	448	438	0	2,532	53,024			
井川	802	357	66	43	1	0	1,269	0	1	1	969	40	29	13	42	29	22	0	133	2,372			
西井川地先	0	0	0	0	0	0	0	0	0	0	0	0	0	0	0	0	0	0	0	0			
池田	880	372	736	87	0	0	2,075	0	0	0	1,549	89	48	24	72	23	23	0	207	3,831			
合計	73,891	25,692	11,268	5,904	152	43	116,950	89	196	285	93,109	6,480	2,613	1,133	3,746	2,610	1,600	0	14,436	224,780			

様式ー3		被害額（事業実施後） 上流						水系名：吉野川水系				河川名：吉野川				流量規模：1/100				(単位：百万円)			
氾濫 ブロック	一般資産被害額							農作物被害額				公共土 木施設 等被害 額	営業停 止損失	家屋における 応急対策費用			事業所 における 応急対 策費用	国・地 方公共 団体における 応急対 策費用	その他 の間接 被害	小計	合計	備考	
	家屋	家庭用品	事業所資産		農漁家資産		小計	水稻	畑作物	小計													
			償却	在庫	償却	在庫																	
脇町第一	18,713	6,537	4,540	2,010	28	8	31,836	17	13	30	24,652	3,485	780	309	1,089	1,474	407	0	6,455	62,973			
脇町第二	18,701	6,188	1,506	722	37	10	27,164	18	38	56	21,343	1,110	737	298	1,035	737	386	0	3,268	51,831			
脇町第三	592	344	33	18	2	0	989	1	3	4	829	22	31	15	46	10	21	0	99	1,921			
郡里	6,525	1,466	3,304	2,953	17	5	14,270	17	43	60	11,732	1,944	148	65	213	142	91	0	2,390	28,452			
沼田	997	290	134	89	2	1	1,513	2	5	7	1,277	83	27	12	39	36	18	0	176	2,973			
西村中島	4,116	1,565	494	338	8	2	6,523	7	33	40	5,450	382	177	75	252	178	97	0	909	12,922			
芝生	3,874	1,340	374	299	26	7	5,920	17	61	78	5,670	213	143	62	205	106	83	0	607	12,275			
太刀野	2,325	748	177	74	8	2	3,334	5	40	45	2,992	71	75	32	107	41	47	0	266	6,637			
宮岡	474	103	24	19	1	0	621	0	6	6	518	11	9	4	13	4	6	0	34	1,179			
星間	617	231	21	16	2	1	888	2	0	2	774	16	20	10	30	11	14	0	71	1,735			
敷地地先	222	64	6	5	0	0	297	0	0	0	230	6	7	3	10	5	4	0	25	552			
州津地先	282	145	56	19	0	0	502	0	1	1	382	29	12	6	18	8	9	0	64	949			
箸蔵	973	418	398	160	1	0	1,950	0	0	0	1,470	95	35	16	51	21	26	0	193	3,613			
穴吹	5,006	2,281	762	288	7	2	8,346	3	6	9	6,389	514	207	94	301	271	142	0	1,228	15,972			
舞中島	18,169	5,229	967	637	44	11	25,057	19	25	44	19,702	731	740	276	1,016	427	326	0	2,500	47,303			
小島	0	0	0	0	0	0	0	0	0	0	0	0	0	0	0	0	0	0	0	0			
太田	1,211	756	80	56	6	2	2,111	1	10	11	1,710	54	79	32	111	32	47	0	244	4,076			
貞光	0	0	0	0	0	0	0	0	0	0	0	0	0	0	0	0	0	0	0	0			
半田	310	111	53	36	1	0	511	0	2	2	425	32	9	4	13	9	7	0	61	999			
毛田	424	63	289	262	1	0	1,039	0	4	4	796	104	6	2	8	4	4	0	120	1,959			
加茂第一	13,131	4,968	2,011	815	32	9	20,966	11	30	41	16,350	1,483	536	227	763	546	309	0	3,101	40,458			
加茂第二	28,158	9,827	1,970	1,072	78	21	41,126	20	56	76	31,922	1,384	1,006	435	1,441	922	612	0	4,359	77,483			
井川	1,727	705	126	85	2	1	2,646	1	2	3	2,026	102	73	31	104	80	44	0	330	5,005			
西井川地先	115	58	9	4	0	0	186	0	0	0	146	3	4	2	6	2	4	0	15	347			
池田	6,268	2,882	5,308	720	4	1	15,183	0	0	0	11,280	554	275	116	391	265	180	0	1,390	27,853			
合計	132,930	46,319	22,642	10,697	307	83	212,978	141	378	519	168,065	12,428	5,136	2,126	7,262	5,331	2,884	0	27,905	409,467			

## 様式-4 年平均被害軽減期待額

様式－4      年平均被害軽減期待額      水系名：吉野川水系      河川名：吉野川      対象河道：令和11年      単位：百万円

流量規模	超過確率	被害額			区間平均被害軽減額 ④	区間確率 ⑤	年平均被害軽減額 ④×⑤	年平均被害軽減額の累計 =年平均被害軽減期待額	備考
		事業を実施しない場合 ①	事業を実施した場合 ②	軽減額 ③＝①－②					
1/5	0.2000	33	33	0	—	—	—	0	
1/10	0.1000	140	140	0	0	0.1000	0	0	
1/30	0.0333	38,084	1,065	37,019	18,510	0.0667	1,235	1,235	
1/50	0.0200	511,941	366,322	145,619	91,319	0.0133	1,215	2,450	
1/100	0.0100	2,801,722	2,258,935	542,787	344,203	0.0100	3,442	5,892	
1/150	0.0067	2,867,785	2,649,372	218,413	380,600	0.0033	1,256	7,148	

様式-5 費用対便益

I. 全体事業

様式-5					費用対便益（全体事業）				水系名：吉野川水系 河川名：吉野川						単位：百万円		
年次	年度	t	割引率 4%	デフ レー ター	便 益（B）				費 用（C）						費用便益 比 B／C	純現在価 値 B－C	経済的 内部 收益率 EIRR
					便 益		残存 価値 ②	計 ①＋②	建設費③		維持管理費④		計③＋④				
					便益	現在価値 ①			費用	現在価値	費用	現在価値	費用	現在価値			
基準	R 6	0	1.000	1.000													
整備期間 （H 3 0 5 R 1 0 年）	H 30	-6	1.265	1.109	0	0			281	394	0	0	281	394			
	R 1	-5	1.217	1.084	0	0			326	430	0	0	326	430			
	R 2	-4	1.170	1.081	0	0			611	773	0	0	611	773			
	R 3	-3	1.125	1.049	0	0			1,132	1,336	0	0	1,132	1,336			
	R 4	-2	1.082	1.000	0	0			1,847	1,998	0	0	1,847	1,998			
	R 5	-1	1.040	1.000	0	0			2,569	2,672	0	0	2,569	2,672			
	R 6	0	1.000	1.000	0	0			5,863	5,863	0	0	5,863	5,863			
	R 7	1	0.962	1.000	0	0			8,906	8,568	0	0	8,906	8,568			
	R 8	2	0.925	1.000	0	0			7,049	6,520	0	0	7,049	6,520			
	R 9	3	0.889	1.000	0	0			5,866	5,215	0	0	5,866	5,215			
	R 10	4	0.855	1.000	0	0			11,476	9,812	0	0	11,476	9,812			
施設完成後の 評価期間（50年）	R 11	5	0.822	1.000	7,148	5,876					54	44	54	44			
	R 12	6	0.790	1.000	7,148	5,647					54	43	54	43			
	R 13	7	0.760	1.000	7,148	5,432					54	41	54	41			
	R 14	8	0.731	1.000	7,148	5,225					54	39	54	39			
	R 15	9	0.703	1.000	7,148	5,025					54	38	54	38			
	R 16	10	0.676	1.000	7,148	4,832					54	37	54	37			
	R 17	11	0.650	1.000	7,148	4,646					54	35	54	35			
	R 18	12	0.625	1.000	7,148	4,468					54	34	54	34			
	R 19	13	0.601	1.000	7,148	4,296					54	32	54	32			
	R 20	14	0.577	1.000	7,148	4,124					54	31	54	31			
	R 21	15	0.555	1.000	7,148	3,967					54	30	54	30			
	R 22	16	0.534	1.000	7,148	3,817					54	29	54	29			
	R 23	17	0.513	1.000	7,148	3,667					54	28	54	28			
	R 24	18	0.494	1.000	7,148	3,531					54	27	54	27			
	R 25	19	0.475	1.000	7,148	3,395					54	26	54	26			
	R 26	20	0.456	1.000	7,148	3,259					54	25	54	25			
	R 27	21	0.439	1.000	7,148	3,138					54	24	54	24			
	R 28	22	0.422	1.000	7,148	3,016					54	23	54	23			
	R 29	23	0.406	1.000	7,148	2,902					54	22	54	22			
	R 30	24	0.390	1.000	7,148	2,788					54	21	54	21			
	R 31	25	0.375	1.000	7,148	2,681					54	20	54	20			
	R 32	26	0.361	1.000	7,148	2,580					54	19	54	19			
	R 33	27	0.347	1.000	7,148	2,480					54	19	54	19			
	R 34	28	0.333	1.000	7,148	2,380					54	18	54	18			
	R 35	29	0.321	1.000	7,148	2,295					54	17	54	17			
	R 36	30	0.308	1.000	7,148	2,202					54	17	54	17			
	R 37	31	0.296	1.000	7,148	2,116					54	16	54	16			
	R 38	32	0.285	1.000	7,148	2,037					54	15	54	15			
	R 39	33	0.274	1.000	7,148	1,959					54	15	54	15			
	R 40	34	0.264	1.000	7,148	1,887					54	14	54	14			
	R 41	35	0.253	1.000	7,148	1,808					54	14	54	14			
	R 42	36	0.244	1.000	7,148	1,744					54	13	54	13			
	R 43	37	0.234	1.000	7,148	1,673					54	13	54	13			
	R 44	38	0.225	1.000	7,148	1,608					54	12	54	12			
R 45	39	0.217	1.000	7,148	1,551					54	12	54	12				
R 46	40	0.208	1.000	7,148	1,487					54	11	54	11				
R 47	41	0.200	1.000	7,148	1,430					54	11	54	11				
R 48	42	0.193	1.000	7,148	1,380					54	10	54	10				
R 49	43	0.185	1.000	7,148	1,322					54	10	54	10				
R 50	44	0.178	1.000	7,148	1,272					54	10	54	10				
R 51	45	0.171	1.000	7,148	1,222					54	9	54	9				
R 52	46	0.165	1.000	7,148	1,179					54	9	54	9				
R 53	47	0.158	1.000	7,148	1,129					54	9	54	9				
R 54	48	0.152	1.000	7,148	1,086					54	8	54	8				
R 55	49	0.146	1.000	7,148	1,044					54	8	54	8				
R 56	50	0.141	1.000	7,148	1,008					54	8	54	8				
R 57	51	0.135	1.000	7,148	965					54	7	54	7				
R 58	52	0.130	1.000	7,148	929					54	7	54	7				
R 59	53	0.125	1.000	7,148	894					54	7	54	7				
R 60	54	0.120	1.000	7,148	858					54	6	54	6				
合 計					357,400	131,257	1,609	132,866	45,926	43,581	2,700	993	48,626	44,574	3.0	88,292	11.8%



## Ⅱ. 残事業

様式－５

費用対便益（残事業）

水系名：吉野川水系 河川名：吉野川

単位：百万円

年次	年度	t	割引率 4%	デフ レー ター	費用対便益（残事業）				費 用（C）						費用便益 比 B／C	純現在価 値 B－C	経済的 内部 収益率 EIRR
					便益		残存価 値 ②	計 ①＋②	建設費③		維持管理費④		計③＋④				
					便益	現在価 値 ①			費用	現在価値	費用	現在価値	費用	現在価値			
基準	R 6	0	1.000	1.000													
R 1 0 年 （ 整 備 期 間 ）	R 7	1	0.962	1.000	0	0			8,906	8,568	0	0	8,906	8,568			
	R 8	2	0.925	1.000	0	0			7,049	6,520	0	0	7,049	6,520			
	R 9	3	0.889	1.000	0	0			5,866	5,215	0	0	5,866	5,215			
	R 10	4	0.855	1.000	0	0			11,476	9,812	0	0	11,476	9,812			
施設 完成 後の 評価 期間 （ 5 0 年 ）	R 11	5	0.822	1.000	7,148	5,876					54	44	54	44			
	R 12	6	0.790	1.000	7,148	5,647					54	43	54	43			
	R 13	7	0.760	1.000	7,148	5,432					54	41	54	41			
	R 14	8	0.731	1.000	7,148	5,225					54	39	54	39			
	R 15	9	0.703	1.000	7,148	5,025					54	38	54	38			
	R 16	10	0.676	1.000	7,148	4,832					54	37	54	37			
	R 17	11	0.650	1.000	7,148	4,646					54	35	54	35			
	R 18	12	0.625	1.000	7,148	4,468					54	34	54	34			
	R 19	13	0.601	1.000	7,148	4,296					54	32	54	32			
	R 20	14	0.577	1.000	7,148	4,124					54	31	54	31			
	R 21	15	0.555	1.000	7,148	3,967					54	30	54	30			
	R 22	16	0.534	1.000	7,148	3,817					54	29	54	29			
	R 23	17	0.513	1.000	7,148	3,667					54	28	54	28			
	R 24	18	0.494	1.000	7,148	3,531					54	27	54	27			
	R 25	19	0.475	1.000	7,148	3,395					54	26	54	26			
	R 26	20	0.456	1.000	7,148	3,259					54	25	54	25			
	R 27	21	0.439	1.000	7,148	3,138					54	24	54	24			
	R 28	22	0.422	1.000	7,148	3,016					54	23	54	23			
	R 29	23	0.406	1.000	7,148	2,902					54	22	54	22			
	R 30	24	0.390	1.000	7,148	2,788					54	21	54	21			
	R 31	25	0.375	1.000	7,148	2,681					54	20	54	20			
	R 32	26	0.361	1.000	7,148	2,580					54	19	54	19			
	R 33	27	0.347	1.000	7,148	2,480					54	19	54	19			
	R 34	28	0.333	1.000	7,148	2,380					54	18	54	18			
	R 35	29	0.321	1.000	7,148	2,295					54	17	54	17			
	R 36	30	0.308	1.000	7,148	2,202					54	17	54	17			
	R 37	31	0.296	1.000	7,148	2,116					54	16	54	16			
	R 38	32	0.285	1.000	7,148	2,037					54	15	54	15			
	R 39	33	0.274	1.000	7,148	1,959					54	15	54	15			
	R 40	34	0.264	1.000	7,148	1,887					54	14	54	14			
	R 41	35	0.253	1.000	7,148	1,808					54	14	54	14			
	R 42	36	0.244	1.000	7,148	1,744					54	13	54	13			
	R 43	37	0.234	1.000	7,148	1,673					54	13	54	13			
	R 44	38	0.225	1.000	7,148	1,608					54	12	54	12			
	R 45	39	0.217	1.000	7,148	1,551					54	12	54	12			
	R 46	40	0.208	1.000	7,148	1,487					54	11	54	11			
R 47	41	0.200	1.000	7,148	1,430					54	11	54	11				
R 48	42	0.193	1.000	7,148	1,380					54	10	54	10				
R 49	43	0.185	1.000	7,148	1,322					54	10	54	10				
R 50	44	0.178	1.000	7,148	1,272					54	10	54	10				
R 51	45	0.171	1.000	7,148	1,222					54	9	54	9				
R 52	46	0.165	1.000	7,148	1,179					54	9	54	9				
R 53	47	0.158	1.000	7,148	1,129					54	9	54	9				
R 54	48	0.152	1.000	7,148	1,086					54	8	54	8				
R 55	49	0.146	1.000	7,148	1,044					54	8	54	8				
R 56	50	0.141	1.000	7,148	1,008					54	8	54	8				
R 57	51	0.135	1.000	7,148	965					54	7	54	7				
R 58	52	0.130	1.000	7,148	929					54	7	54	7				
R 59	53	0.125	1.000	7,148	894					54	7	54	7				
R 60	54	0.120	1.000	7,148	858					54	6	54	6				
合 計					357,400	131,257	1,587	132,844	33,297	30,115	2,700	993	35,997	31,108	4.3	101,736	17.9%

Ⅲ. 感度分析：全体事業（残事業費+10%）

様式－5 費用対便益（全体事業：残事業費+10%） 水系名：吉野川水系 河川名：吉野川 単位：百万円

年次	年度	t	割引率 4%	デフ レー ター	便 益（B）			費 用（C）						費用便益 比 B／C	純現在価 値 B－C	経済的 内部 收益率 EIRR	
					便益		残存価 値 ②	計 ①＋②	建設費③		維持管理費④		計③＋④				
					便益	現在価 値 ①			費用	現在価値	費用	現在価値	費用	現在価値			
基準  整備期間（H30～R10年）	R 6	0	1.000	1.000													
	H 30	-6	1.265	1.109	0	0			281	394	0	0	281	394			
	R 1	-5	1.217	1.084	0	0			326	430	0	0	326	430			
	R 2	-4	1.170	1.081	0	0			611	773	0	0	611	773			
	R 3	-3	1.125	1.049	0	0			1,132	1,336	0	0	1,132	1,336			
	R 4	-2	1.082	1.000	0	0			1,847	1,998	0	0	1,847	1,998			
	R 5	-1	1.040	1.000	0	0			2,569	2,672	0	0	2,569	2,672			
	R 6	0	1.000	1.000	0	0			5,863	5,863	0	0	5,863	5,863			
	R 7	1	0.962	1.000	0	0			9,797	9,425	0	0	9,797	9,425			
	R 8	2	0.925	1.000	0	0			7,754	7,172	0	0	7,754	7,172			
施設完成後の 評価期間（50年）	R 9	3	0.889	1.000	0	0			6,453	5,737	0	0	6,453	5,737			
	R 10	4	0.855	1.000	0	0			12,624	10,794	0	0	12,624	10,794			
	R 11	5	0.822	1.000	7,148	5,876					54	44	54	44			
	R 12	6	0.790	1.000	7,148	5,647					54	43	54	43			
	R 13	7	0.760	1.000	7,148	5,432					54	41	54	41			
	R 14	8	0.731	1.000	7,148	5,225					54	39	54	39			
	R 15	9	0.703	1.000	7,148	5,025					54	38	54	38			
	R 16	10	0.676	1.000	7,148	4,832					54	37	54	37			
	R 17	11	0.650	1.000	7,148	4,646					54	35	54	35			
	R 18	12	0.625	1.000	7,148	4,468					54	34	54	34			
	R 19	13	0.601	1.000	7,148	4,296					54	32	54	32			
	R 20	14	0.577	1.000	7,148	4,124					54	31	54	31			
	R 21	15	0.555	1.000	7,148	3,967					54	30	54	30			
	R 22	16	0.534	1.000	7,148	3,817					54	29	54	29			
	R 23	17	0.513	1.000	7,148	3,667					54	28	54	28			
	R 24	18	0.494	1.000	7,148	3,531					54	27	54	27			
	R 25	19	0.475	1.000	7,148	3,395					54	26	54	26			
	R 26	20	0.456	1.000	7,148	3,259					54	25	54	25			
	R 27	21	0.439	1.000	7,148	3,138					54	24	54	24			
	R 28	22	0.422	1.000	7,148	3,016					54	23	54	23			
	R 29	23	0.406	1.000	7,148	2,902					54	22	54	22			
	R 30	24	0.390	1.000	7,148	2,788					54	21	54	21			
	R 31	25	0.375	1.000	7,148	2,681					54	20	54	20			
	R 32	26	0.361	1.000	7,148	2,580					54	19	54	19			
	R 33	27	0.347	1.000	7,148	2,480					54	19	54	19			
	R 34	28	0.333	1.000	7,148	2,380					54	18	54	18			
	R 35	29	0.321	1.000	7,148	2,295					54	17	54	17			
	R 36	30	0.308	1.000	7,148	2,202					54	17	54	17			
	R 37	31	0.296	1.000	7,148	2,116					54	16	54	16			
	R 38	32	0.285	1.000	7,148	2,037					54	15	54	15			
	R 39	33	0.274	1.000	7,148	1,959					54	15	54	15			
	R 40	34	0.264	1.000	7,148	1,887					54	14	54	14			
	R 41	35	0.253	1.000	7,148	1,808					54	14	54	14			
	R 42	36	0.244	1.000	7,148	1,744					54	13	54	13			
	R 43	37	0.234	1.000	7,148	1,673					54	13	54	13			
	R 44	38	0.225	1.000	7,148	1,608					54	12	54	12			
	R 45	39	0.217	1.000	7,148	1,551					54	12	54	12			
	R 46	40	0.208	1.000	7,148	1,487					54	11	54	11			
	R 47	41	0.200	1.000	7,148	1,430					54	11	54	11			
	R 48	42	0.193	1.000	7,148	1,380					54	10	54	10			
	R 49	43	0.185	1.000	7,148	1,322					54	10	54	10			
	R 50	44	0.178	1.000	7,148	1,272					54	10	54	10			
	R 51	45	0.171	1.000	7,148	1,222					54	9	54	9			
	R 52	46	0.165	1.000	7,148	1,179					54	9	54	9			
	R 53	47	0.158	1.000	7,148	1,129					54	9	54	9			
	R 54	48	0.152	1.000	7,148	1,086					54	8	54	8			
	R 55	49	0.146	1.000	7,148	1,044					54	8	54	8			
	R 56	50	0.141	1.000	7,148	1,008					54	8	54	8			
	R 57	51	0.135	1.000	7,148	965					54	7	54	7			
	R 58	52	0.130	1.000	7,148	929					54	7	54	7			
	R 59	53	0.125	1.000	7,148	894					54	7	54	7			
R 60	54	0.120	1.000	7,148	858					54	6	54	6				
合 計					357,400	131,257	1,729	132,986	49,257	46,594	2,700	993	51,957	47,587	2.8	85,399	11.2%

### Ⅲ. 感度分析：全体事業（残事業費-10%）

様式－5

費用対便益（全体事業：残事業費-10%）

水系名：吉野川水系 河川名：吉野川

単位：百万円

年次	年度	t	割引率 4%	デフ レー ター	便 益 (B)				費 用 (C)						費用便益 比 B／C	純現在 価 値 B－C	経済的 内部 收益率 EIRR
					便益		残存価 値 ②	計 ①＋②	建設費③		維持管理費④		計③＋④				
					便益	現在 価 値 ①			費用	現在価値	費用	現在 価値	費用	現在 価値			
基準	R 6	0	1.000	1.000													
整備期間 (H 3 0 5 R 1 0 年)	H 30	-6	1.265	1.109	0	0			281	394	0	0	281	394			
	R 1	-5	1.217	1.084	0	0			326	430	0	0	326	430			
	R 2	-4	1.170	1.081	0	0			611	773	0	0	611	773			
	R 3	-3	1.125	1.049	0	0			1,132	1,336	0	0	1,132	1,336			
	R 4	-2	1.082	1.000	0	0			1,847	1,998	0	0	1,847	1,998			
	R 5	-1	1.040	1.000	0	0			2,569	2,672	0	0	2,569	2,672			
	R 6	0	1.000	1.000	0	0			5,863	5,863	0	0	5,863	5,863			
	R 7	1	0.962	1.000	0	0			8,015	7,710	0	0	8,015	7,710			
	R 8	2	0.925	1.000	0	0			6,344	5,868	0	0	6,344	5,868			
	R 9	3	0.889	1.000	0	0			5,279	4,693	0	0	5,279	4,693			
	R 10	4	0.855	1.000	0	0			10,328	8,830	0	0	10,328	8,830			
施設完成後の 評価期間 (50年)	R 11	5	0.822	1.000	7,148	5,876					54	44	54	44			
	R 12	6	0.790	1.000	7,148	5,647					54	43	54	43			
	R 13	7	0.760	1.000	7,148	5,432					54	41	54	41			
	R 14	8	0.731	1.000	7,148	5,225					54	39	54	39			
	R 15	9	0.703	1.000	7,148	5,025					54	38	54	38			
	R 16	10	0.676	1.000	7,148	4,832					54	37	54	37			
	R 17	11	0.650	1.000	7,148	4,646					54	35	54	35			
	R 18	12	0.625	1.000	7,148	4,468					54	34	54	34			
	R 19	13	0.601	1.000	7,148	4,296					54	32	54	32			
	R 20	14	0.577	1.000	7,148	4,124					54	31	54	31			
	R 21	15	0.555	1.000	7,148	3,967					54	30	54	30			
	R 22	16	0.534	1.000	7,148	3,817					54	29	54	29			
	R 23	17	0.513	1.000	7,148	3,667					54	28	54	28			
	R 24	18	0.494	1.000	7,148	3,531					54	27	54	27			
	R 25	19	0.475	1.000	7,148	3,395					54	26	54	26			
	R 26	20	0.456	1.000	7,148	3,259					54	25	54	25			
	R 27	21	0.439	1.000	7,148	3,138					54	24	54	24			
	R 28	22	0.422	1.000	7,148	3,016					54	23	54	23			
	R 29	23	0.406	1.000	7,148	2,902					54	22	54	22			
	R 30	24	0.390	1.000	7,148	2,788					54	21	54	21			
	R 31	25	0.375	1.000	7,148	2,681					54	20	54	20			
	R 32	26	0.361	1.000	7,148	2,580					54	19	54	19			
	R 33	27	0.347	1.000	7,148	2,480					54	19	54	19			
	R 34	28	0.333	1.000	7,148	2,380					54	18	54	18			
	R 35	29	0.321	1.000	7,148	2,295					54	17	54	17			
	R 36	30	0.308	1.000	7,148	2,202					54	17	54	17			
	R 37	31	0.296	1.000	7,148	2,116					54	16	54	16			
	R 38	32	0.285	1.000	7,148	2,037					54	15	54	15			
	R 39	33	0.274	1.000	7,148	1,959					54	15	54	15			
	R 40	34	0.264	1.000	7,148	1,887					54	14	54	14			
	R 41	35	0.253	1.000	7,148	1,808					54	14	54	14			
	R 42	36	0.244	1.000	7,148	1,744					54	13	54	13			
	R 43	37	0.234	1.000	7,148	1,673					54	13	54	13			
	R 44	38	0.225	1.000	7,148	1,608					54	12	54	12			
	R 45	39	0.217	1.000	7,148	1,551					54	12	54	12			
	R 46	40	0.208	1.000	7,148	1,487					54	11	54	11			
R 47	41	0.200	1.000	7,148	1,430					54	11	54	11				
R 48	42	0.193	1.000	7,148	1,380					54	10	54	10				
R 49	43	0.185	1.000	7,148	1,322					54	10	54	10				
R 50	44	0.178	1.000	7,148	1,272					54	10	54	10				
R 51	45	0.171	1.000	7,148	1,222					54	9	54	9				
R 52	46	0.165	1.000	7,148	1,179					54	9	54	9				
R 53	47	0.158	1.000	7,148	1,129					54	9	54	9				
R 54	48	0.152	1.000	7,148	1,086					54	8	54	8				
R 55	49	0.146	1.000	7,148	1,044					54	8	54	8				
R 56	50	0.141	1.000	7,148	1,008					54	8	54	8				
R 57	51	0.135	1.000	7,148	965					54	7	54	7				
R 58	52	0.130	1.000	7,148	929					54	7	54	7				
R 59	53	0.125	1.000	7,148	894					54	7	54	7				
R 60	54	0.120	1.000	7,148	858					54	6	54	6				
合 計					357,400	131,257	1,488	132,745	42,595	40,567	2,700	993	45,295	41,560	3.2	91,185	12.4%

Ⅲ. 感度分析：全体事業（残工期+10%）

様式－5                                      費用対便益（全体事業：残工期+10%）                                      水系名：吉野川水系    河川名：吉野川                                      単位：百万円

年次	年度	t	割引率 4%	デフ レー ター	便 益（B）			費 用（C）						費用便益 比 B／C	純現在価 値 B－C	経済的 内部 收益率 EIRR	
					便益		残存価 値 ②	計 ①＋②	建設費③		維持管理費④		計③＋④				
					便益	現在価 値 ①			費用	現在価値	費用	現在価値	費用				現在価値
基準	R 6	0	1.000	1.000													
整備期間 （H 3 0 5 R 1 0 年）	H 30	-6	1.265	1.109	0	0			281	394	0	0	281	394			
	R 1	-5	1.217	1.084	0	0			326	430	0	0	326	430			
	R 2	-4	1.170	1.081	0	0			611	773	0	0	611	773			
	R 3	-3	1.125	1.049	0	0			1,132	1,336	0	0	1,132	1,336			
	R 4	-2	1.082	1.000	0	0			1,847	1,998	0	0	1,847	1,998			
	R 5	-1	1.040	1.000	0	0			2,569	2,672	0	0	2,569	2,672			
	R 6	0	1.000	1.000	0	0			5,863	5,863	0	0	5,863	5,863			
	R 7	1	0.962	1.000	0	0			8,906	8,568	0	0	8,906	8,568			
	R 8	2	0.925	1.000	0	0			7,049	6,520	0	0	7,049	6,520			
	R 9	3	0.889	1.000	0	0			5,866	5,215	0	0	5,866	5,215			
施設完成後の 評価期間（50年）	R 10	4	0.855	1.000	0	0			11,476	9,812	0	0	11,476	9,812			
	R 11	5	0.822	1.000	7,148	5,876					54	44	54	44			
	R 12	6	0.790	1.000	7,148	5,647					54	43	54	43			
	R 13	7	0.760	1.000	7,148	5,432					54	41	54	41			
	R 14	8	0.731	1.000	7,148	5,225					54	39	54	39			
	R 15	9	0.703	1.000	7,148	5,025					54	38	54	38			
	R 16	10	0.676	1.000	7,148	4,832					54	37	54	37			
	R 17	11	0.650	1.000	7,148	4,646					54	35	54	35			
	R 18	12	0.625	1.000	7,148	4,468					54	34	54	34			
	R 19	13	0.601	1.000	7,148	4,296					54	32	54	32			
	R 20	14	0.577	1.000	7,148	4,124					54	31	54	31			
	R 21	15	0.555	1.000	7,148	3,967					54	30	54	30			
	R 22	16	0.534	1.000	7,148	3,817					54	29	54	29			
	R 23	17	0.513	1.000	7,148	3,667					54	28	54	28			
	R 24	18	0.494	1.000	7,148	3,531					54	27	54	27			
	R 25	19	0.475	1.000	7,148	3,395					54	26	54	26			
	R 26	20	0.456	1.000	7,148	3,259					54	25	54	25			
	R 27	21	0.439	1.000	7,148	3,138					54	24	54	24			
	R 28	22	0.422	1.000	7,148	3,016					54	23	54	23			
	R 29	23	0.406	1.000	7,148	2,902					54	22	54	22			
	R 30	24	0.390	1.000	7,148	2,788					54	21	54	21			
	R 31	25	0.375	1.000	7,148	2,681					54	20	54	20			
	R 32	26	0.361	1.000	7,148	2,580					54	19	54	19			
	R 33	27	0.347	1.000	7,148	2,480					54	19	54	19			
	R 34	28	0.333	1.000	7,148	2,380					54	18	54	18			
	R 35	29	0.321	1.000	7,148	2,295					54	17	54	17			
	R 36	30	0.308	1.000	7,148	2,202					54	17	54	17			
	R 37	31	0.296	1.000	7,148	2,116					54	16	54	16			
	R 38	32	0.285	1.000	7,148	2,037					54	15	54	15			
	R 39	33	0.274	1.000	7,148	1,959					54	15	54	15			
	R 40	34	0.264	1.000	7,148	1,887					54	14	54	14			
	R 41	35	0.253	1.000	7,148	1,808					54	14	54	14			
	R 42	36	0.244	1.000	7,148	1,744					54	13	54	13			
	R 43	37	0.234	1.000	7,148	1,673					54	13	54	13			
	R 44	38	0.225	1.000	7,148	1,608					54	12	54	12			
	R 45	39	0.217	1.000	7,148	1,551					54	12	54	12			
	R 46	40	0.208	1.000	7,148	1,487					54	11	54	11			
	R 47	41	0.200	1.000	7,148	1,430					54	11	54	11			
	R 48	42	0.193	1.000	7,148	1,380					54	10	54	10			
	R 49	43	0.185	1.000	7,148	1,322					54	10	54	10			
	R 50	44	0.178	1.000	7,148	1,272					54	10	54	10			
	R 51	45	0.171	1.000	7,148	1,222					54	9	54	9			
	R 52	46	0.165	1.000	7,148	1,179					54	9	54	9			
	R 53	47	0.158	1.000	7,148	1,129					54	9	54	9			
	R 54	48	0.152	1.000	7,148	1,086					54	8	54	8			
	R 55	49	0.146	1.000	7,148	1,044					54	8	54	8			
	R 56	50	0.141	1.000	7,148	1,008					54	8	54	8			
	R 57	51	0.135	1.000	7,148	965					54	7	54	7			
	R 58	52	0.130	1.000	7,148	929					54	7	54	7			
	R 59	53	0.125	1.000	7,148	894					54	7	54	7			
	R 60	54	0.120	1.000	7,148	858					54	6	54	6			
合 計					357,400	131,257	1,609	132,866	45,926	43,581	2,700	993	48,626	44,574	3.0	88,292	11.8%



### Ⅲ. 感度分析：全体事業（残工期-10%）

様式－5

費用対便益（全体事業：残工期-10%）

水系名：吉野川水系 河川名：吉野川

単位：百万円

年次	年度	t	割引率 4%	デフ レー ター	便 益 (B)				費 用 (C)						費用便益 比 B／C	純現在価値 B－C	経済的 内部 收益率 EIRR
					便益		残存価値 ②	計 ①＋②	建設費③		維持管理費④		計③＋④				
					便益	現在価値 ①			費用	現在価値	費用	現在価値	費用	現在価値			
基準	R 6	0	1.000	1.000													
整備期間 (H 3 0 5 R 1 0 年)	H 30	-6	1.265	1.109	0	0			281	394	0	0	281	394			
	R 1	-5	1.217	1.084	0	0			326	430	0	0	326	430			
	R 2	-4	1.170	1.081	0	0			611	773	0	0	611	773			
	R 3	-3	1.125	1.049	0	0			1,132	1,336	0	0	1,132	1,336			
	R 4	-2	1.082	1.000	0	0			1,847	1,998	0	0	1,847	1,998			
	R 5	-1	1.040	1.000	0	0			2,569	2,672	0	0	2,569	2,672			
	R 6	0	1.000	1.000	0	0			5,863	5,863	0	0	5,863	5,863			
	R 7	1	0.962	1.000	0	0			8,906	8,568	0	0	8,906	8,568			
	R 8	2	0.925	1.000	0	0			7,049	6,520	0	0	7,049	6,520			
	R 9	3	0.889	1.000	0	0			5,866	5,215	0	0	5,866	5,215			
	R 10	4	0.855	1.000	0	0			11,476	9,812	0	0	11,476	9,812			
施設完成後の 評価期間 (50年)	R 11	5	0.822	1.000	7,148	5,876					54	44	54	44			
	R 12	6	0.790	1.000	7,148	5,647					54	43	54	43			
	R 13	7	0.760	1.000	7,148	5,432					54	41	54	41			
	R 14	8	0.731	1.000	7,148	5,225					54	39	54	39			
	R 15	9	0.703	1.000	7,148	5,025					54	38	54	38			
	R 16	10	0.676	1.000	7,148	4,832					54	37	54	37			
	R 17	11	0.650	1.000	7,148	4,646					54	35	54	35			
	R 18	12	0.625	1.000	7,148	4,468					54	34	54	34			
	R 19	13	0.601	1.000	7,148	4,296					54	32	54	32			
	R 20	14	0.577	1.000	7,148	4,124					54	31	54	31			
	R 21	15	0.555	1.000	7,148	3,967					54	30	54	30			
	R 22	16	0.534	1.000	7,148	3,817					54	29	54	29			
	R 23	17	0.513	1.000	7,148	3,667					54	28	54	28			
	R 24	18	0.494	1.000	7,148	3,531					54	27	54	27			
	R 25	19	0.475	1.000	7,148	3,395					54	26	54	26			
	R 26	20	0.456	1.000	7,148	3,259					54	25	54	25			
	R 27	21	0.439	1.000	7,148	3,138					54	24	54	24			
	R 28	22	0.422	1.000	7,148	3,016					54	23	54	23			
	R 29	23	0.406	1.000	7,148	2,902					54	22	54	22			
	R 30	24	0.390	1.000	7,148	2,788					54	21	54	21			
	R 31	25	0.375	1.000	7,148	2,681					54	20	54	20			
	R 32	26	0.361	1.000	7,148	2,580					54	19	54	19			
	R 33	27	0.347	1.000	7,148	2,480					54	19	54	19			
	R 34	28	0.333	1.000	7,148	2,380					54	18	54	18			
	R 35	29	0.321	1.000	7,148	2,295					54	17	54	17			
	R 36	30	0.308	1.000	7,148	2,202					54	17	54	17			
	R 37	31	0.296	1.000	7,148	2,116					54	16	54	16			
	R 38	32	0.285	1.000	7,148	2,037					54	15	54	15			
	R 39	33	0.274	1.000	7,148	1,959					54	15	54	15			
	R 40	34	0.264	1.000	7,148	1,887					54	14	54	14			
R 41	35	0.253	1.000	7,148	1,808					54	14	54	14				
R 42	36	0.244	1.000	7,148	1,744					54	13	54	13				
R 43	37	0.234	1.000	7,148	1,673					54	13	54	13				
R 44	38	0.225	1.000	7,148	1,608					54	12	54	12				
R 45	39	0.217	1.000	7,148	1,551					54	12	54	12				
R 46	40	0.208	1.000	7,148	1,487					54	11	54	11				
R 47	41	0.200	1.000	7,148	1,430					54	11	54	11				
R 48	42	0.193	1.000	7,148	1,380					54	10	54	10				
R 49	43	0.185	1.000	7,148	1,322					54	10	54	10				
R 50	44	0.178	1.000	7,148	1,272					54	10	54	10				
R 51	45	0.171	1.000	7,148	1,222					54	9	54	9				
R 52	46	0.165	1.000	7,148	1,179					54	9	54	9				
R 53	47	0.158	1.000	7,148	1,129					54	9	54	9				
R 54	48	0.152	1.000	7,148	1,086					54	8	54	8				
R 55	49	0.146	1.000	7,148	1,044					54	8	54	8				
R 56	50	0.141	1.000	7,148	1,008					54	8	54	8				
R 57	51	0.135	1.000	7,148	965					54	7	54	7				
R 58	52	0.130	1.000	7,148	929					54	7	54	7				
R 59	53	0.125	1.000	7,148	894					54	7	54	7				
R 60	54	0.120	1.000	7,148	858					54	6	54	6				
合 計					357,400	131,257	1,609	132,866	45,926	43,581	2,700	993	48,626	44,574	3.0	88,292	11.8%

Ⅲ. 感度分析：全体事業（資産+10%）

様式－5 費用対便益（全体事業：資産+10%） 水系名：吉野川水系 河川名：吉野川 単位：百万円

年次	年度	t	割引率 4%	デフ レー ター	便 益（B）				費 用（C）						費用便益 比 B／C	純現在価 値 B－C	経済的 内部 收益率 EIRR
					便益		残存価 値 ②	計 ①＋②	建設費③		維持管理費④		計③＋④				
					便益	現在価 値 ①			費用	現在価値	費用	現在価値	費用	現在価値			
基準	R 6	0	1.000	1.000													
整備期間（H 3 0 5 R 1 0 年）	H 30	-6	1.265	1.109	0	0			281	394	0	0	281	394			
	R 1	-5	1.217	1.084	0	0			326	430	0	0	326	430			
	R 2	-4	1.170	1.081	0	0			611	773	0	0	611	773			
	R 3	-3	1.125	1.049	0	0			1,132	1,336	0	0	1,132	1,336			
	R 4	-2	1.082	1.000	0	0			1,847	1,998	0	0	1,847	1,998			
	R 5	-1	1.040	1.000	0	0			2,569	2,672	0	0	2,569	2,672			
	R 6	0	1.000	1.000	0	0			5,863	5,863	0	0	5,863	5,863			
	R 7	1	0.962	1.000	0	0			8,906	8,568	0	0	8,906	8,568			
	R 8	2	0.925	1.000	0	0			7,049	6,520	0	0	7,049	6,520			
	R 9	3	0.889	1.000	0	0			5,866	5,215	0	0	5,866	5,215			
	R 10	4	0.855	1.000	0	0			11,476	9,812	0	0	11,476	9,812			
施設完成後の 評価期間（50年）	R 11	5	0.822	1.000	7,835	6,440					54	44	54	44			
	R 12	6	0.790	1.000	7,835	6,190					54	43	54	43			
	R 13	7	0.760	1.000	7,835	5,955					54	41	54	41			
	R 14	8	0.731	1.000	7,835	5,727					54	39	54	39			
	R 15	9	0.703	1.000	7,835	5,508					54	38	54	38			
	R 16	10	0.676	1.000	7,835	5,296					54	37	54	37			
	R 17	11	0.650	1.000	7,835	5,093					54	35	54	35			
	R 18	12	0.625	1.000	7,835	4,897					54	34	54	34			
	R 19	13	0.601	1.000	7,835	4,709					54	32	54	32			
	R 20	14	0.577	1.000	7,835	4,521					54	31	54	31			
	R 21	15	0.555	1.000	7,835	4,348					54	30	54	30			
	R 22	16	0.534	1.000	7,835	4,184					54	29	54	29			
	R 23	17	0.513	1.000	7,835	4,019					54	28	54	28			
	R 24	18	0.494	1.000	7,835	3,870					54	27	54	27			
	R 25	19	0.475	1.000	7,835	3,722					54	26	54	26			
	R 26	20	0.456	1.000	7,835	3,573					54	25	54	25			
	R 27	21	0.439	1.000	7,835	3,440					54	24	54	24			
	R 28	22	0.422	1.000	7,835	3,306					54	23	54	23			
	R 29	23	0.406	1.000	7,835	3,181					54	22	54	22			
	R 30	24	0.390	1.000	7,835	3,056					54	21	54	21			
	R 31	25	0.375	1.000	7,835	2,938					54	20	54	20			
	R 32	26	0.361	1.000	7,835	2,828					54	19	54	19			
	R 33	27	0.347	1.000	7,835	2,719					54	19	54	19			
	R 34	28	0.333	1.000	7,835	2,609					54	18	54	18			
	R 35	29	0.321	1.000	7,835	2,515					54	17	54	17			
	R 36	30	0.308	1.000	7,835	2,413					54	17	54	17			
	R 37	31	0.296	1.000	7,835	2,319					54	16	54	16			
	R 38	32	0.285	1.000	7,835	2,233					54	15	54	15			
	R 39	33	0.274	1.000	7,835	2,147					54	15	54	15			
	R 40	34	0.264	1.000	7,835	2,068					54	14	54	14			
	R 41	35	0.253	1.000	7,835	1,982					54	14	54	14			
	R 42	36	0.244	1.000	7,835	1,912					54	13	54	13			
	R 43	37	0.234	1.000	7,835	1,833					54	13	54	13			
	R 44	38	0.225	1.000	7,835	1,763					54	12	54	12			
	R 45	39	0.217	1.000	7,835	1,700					54	12	54	12			
	R 46	40	0.208	1.000	7,835	1,630					54	11	54	11			
R 47	41	0.200	1.000	7,835	1,567					54	11	54	11				
R 48	42	0.193	1.000	7,835	1,512					54	10	54	10				
R 49	43	0.185	1.000	7,835	1,449					54	10	54	10				
R 50	44	0.178	1.000	7,835	1,395					54	10	54	10				
R 51	45	0.171	1.000	7,835	1,340					54	9	54	9				
R 52	46	0.165	1.000	7,835	1,293					54	9	54	9				
R 53	47	0.158	1.000	7,835	1,238					54	9	54	9				
R 54	48	0.152	1.000	7,835	1,191					54	8	54	8				
R 55	49	0.146	1.000	7,835	1,144					54	8	54	8				
R 56	50	0.141	1.000	7,835	1,105					54	8	54	8				
R 57	51	0.135	1.000	7,835	1,058					54	7	54	7				
R 58	52	0.130	1.000	7,835	1,019					54	7	54	7				
R 59	53	0.125	1.000	7,835	979					54	7	54	7				
	R 60	54	0.120	1.000	7,835	940				54	6	54	6				
合 計					391,750	143,874	1,609	145,483	45,926	43,581	2,700	993	48,626	44,574	3.3	100,909	12.7%

Ⅲ. 感度分析：全体事業（資産-10%）

様式－5					費用対便益（全体事業：資産-10%）				水系名：吉野川水系 河川名：吉野川						単位：百万円		
年次	年度	t	割引率 4%	デフ レー ター	便 益（B）				費 用（C）						費用便益 比 B／C	純現在価 値 B－C	経済的 内部 收益率 EIRR
					便益		残存価 値 ②	計 ①＋②	建設費③		維持管理費④		計③＋④				
					便益	現在価 値 ①			費用	現在価値	費用	現在価値	費用	現在価値			
基準	R 6	0	1.000	1.000													
整備期間 （H 3 0 5 R 1 0 年）	H 30	-6	1.265	1.109	0	0			281	394	0	0	281	394			
	R 1	-5	1.217	1.084	0	0			326	430	0	0	326	430			
	R 2	-4	1.170	1.081	0	0			611	773	0	0	611	773			
	R 3	-3	1.125	1.049	0	0			1,132	1,336	0	0	1,132	1,336			
	R 4	-2	1.082	1.000	0	0			1,847	1,998	0	0	1,847	1,998			
	R 5	-1	1.040	1.000	0	0			2,569	2,672	0	0	2,569	2,672			
	R 6	0	1.000	1.000	0	0			5,863	5,863	0	0	5,863	5,863			
	R 7	1	0.962	1.000	0	0			8,906	8,568	0	0	8,906	8,568			
	R 8	2	0.925	1.000	0	0			7,049	6,520	0	0	7,049	6,520			
	R 9	3	0.889	1.000	0	0			5,866	5,215	0	0	5,866	5,215			
R 10	4	0.855	1.000	0	0			11,476	9,812	0	0	11,476	9,812				
施設完成後の 評価期間（50年）	R 11	5	0.822	1.000	6,489	5,334					54	44	54	44			
	R 12	6	0.790	1.000	6,489	5,126					54	43	54	43			
	R 13	7	0.760	1.000	6,489	4,932					54	41	54	41			
	R 14	8	0.731	1.000	6,489	4,743					54	39	54	39			
	R 15	9	0.703	1.000	6,489	4,562					54	38	54	38			
	R 16	10	0.676	1.000	6,489	4,387					54	37	54	37			
	R 17	11	0.650	1.000	6,489	4,218					54	35	54	35			
	R 18	12	0.625	1.000	6,489	4,056					54	34	54	34			
	R 19	13	0.601	1.000	6,489	3,900					54	32	54	32			
	R 20	14	0.577	1.000	6,489	3,744					54	31	54	31			
	R 21	15	0.555	1.000	6,489	3,601					54	30	54	30			
	R 22	16	0.534	1.000	6,489	3,465					54	29	54	29			
	R 23	17	0.513	1.000	6,489	3,329					54	28	54	28			
	R 24	18	0.494	1.000	6,489	3,206					54	27	54	27			
	R 25	19	0.475	1.000	6,489	3,082					54	26	54	26			
	R 26	20	0.456	1.000	6,489	2,959					54	25	54	25			
	R 27	21	0.439	1.000	6,489	2,849					54	24	54	24			
	R 28	22	0.422	1.000	6,489	2,738					54	23	54	23			
	R 29	23	0.406	1.000	6,489	2,635					54	22	54	22			
	R 30	24	0.390	1.000	6,489	2,531					54	21	54	21			
	R 31	25	0.375	1.000	6,489	2,433					54	20	54	20			
	R 32	26	0.361	1.000	6,489	2,343					54	19	54	19			
	R 33	27	0.347	1.000	6,489	2,252					54	19	54	19			
	R 34	28	0.333	1.000	6,489	2,161					54	18	54	18			
	R 35	29	0.321	1.000	6,489	2,083					54	17	54	17			
	R 36	30	0.308	1.000	6,489	1,999					54	17	54	17			
	R 37	31	0.296	1.000	6,489	1,921					54	16	54	16			
	R 38	32	0.285	1.000	6,489	1,849					54	15	54	15			
	R 39	33	0.274	1.000	6,489	1,778					54	15	54	15			
	R 40	34	0.264	1.000	6,489	1,713					54	14	54	14			
R 41	35	0.253	1.000	6,489	1,642					54	14	54	14				
R 42	36	0.244	1.000	6,489	1,583					54	13	54	13				
R 43	37	0.234	1.000	6,489	1,518					54	13	54	13				
R 44	38	0.225	1.000	6,489	1,460					54	12	54	12				
R 45	39	0.217	1.000	6,489	1,408					54	12	54	12				
R 46	40	0.208	1.000	6,489	1,350					54	11	54	11				
R 47	41	0.200	1.000	6,489	1,298					54	11	54	11				
R 48	42	0.193	1.000	6,489	1,252					54	10	54	10				
R 49	43	0.185	1.000	6,489	1,200					54	10	54	10				
R 50	44	0.178	1.000	6,489	1,155					54	10	54	10				
R 51	45	0.171	1.000	6,489	1,110					54	9	54	9				
R 52	46	0.165	1.000	6,489	1,071					54	9	54	9				
R 53	47	0.158	1.000	6,489	1,025					54	9	54	9				
R 54	48	0.152	1.000	6,489	986					54	8	54	8				
R 55	49	0.146	1.000	6,489	947					54	8	54	8				
R 56	50	0.141	1.000	6,489	915					54	8	54	8				
R 57	51	0.135	1.000	6,489	876					54	7	54	7				
R 58	52	0.130	1.000	6,489	844					54	7	54	7				
R 59	53	0.125	1.000	6,489	811					54	7	54	7				
R 60	54	0.120	1.000	6,489	779					54	6	54	6				
合 計					324,450	119,159	1,609	120,768	45,926	43,581	2,700	993	48,626	44,574	2.7	76,194	10.9%

### Ⅲ. 感度分析：残事業（残事業費+10%）

様式－5

費用対便益（残事業：残事業費+10%）

水系名：吉野川水系 河川名：吉野川

単位：百万円

形式					費用対便益（残事業：残事業費+10%）				費用（C）				単位：百万円				
年次	年度	t	割引率	デフ レー ター	便 益（B）			計 ①＋②	建設費③		維持管理費④		計③＋④		費用便益 比 B／C	純現在価 値 B－C	経済的 内部 収益率 EIRR
					便 益		残 存 価 値 ②		費用	現在価値	費用	現在価値	費用	現在価値			
					便益	現在価値 ①											
基準	R 6	0	1.000	1.000													
R 10 年 （ R 7 5 ）	R 7	1	0.962	1.000	0	0			9,797	9,425	0	0	9,797	9,425			
	R 8	2	0.925	1.000	0	0			7,754	7,172	0	0	7,754	7,172			
	R 9	3	0.889	1.000	0	0			6,453	5,737	0	0	6,453	5,737			
	R 10	4	0.855	1.000	0	0			12,624	10,794	0	0	12,624	10,794			
	R 11	5	0.822	1.000	7,148	5,876					54	44	54	44			
施設 完成 後の 評価 期間 （ 50 年 ）	R 12	6	0.790	1.000	7,148	5,647					54	43	54	43			
	R 13	7	0.760	1.000	7,148	5,432					54	41	54	41			
	R 14	8	0.731	1.000	7,148	5,225					54	39	54	39			
	R 15	9	0.703	1.000	7,148	5,025					54	38	54	38			
	R 16	10	0.676	1.000	7,148	4,832					54	37	54	37			
	R 17	11	0.650	1.000	7,148	4,646					54	35	54	35			
	R 18	12	0.625	1.000	7,148	4,468					54	34	54	34			
	R 19	13	0.601	1.000	7,148	4,296					54	32	54	32			
	R 20	14	0.577	1.000	7,148	4,124					54	31	54	31			
	R 21	15	0.555	1.000	7,148	3,967					54	30	54	30			
	R 22	16	0.534	1.000	7,148	3,817					54	29	54	29			
	R 23	17	0.513	1.000	7,148	3,667					54	28	54	28			
	R 24	18	0.494	1.000	7,148	3,531					54	27	54	27			
	R 25	19	0.475	1.000	7,148	3,395					54	26	54	26			
	R 26	20	0.456	1.000	7,148	3,259					54	25	54	25			
	R 27	21	0.439	1.000	7,148	3,138					54	24	54	24			
	R 28	22	0.422	1.000	7,148	3,016					54	23	54	23			
	R 29	23	0.406	1.000	7,148	2,902					54	22	54	22			
	R 30	24	0.390	1.000	7,148	2,788					54	21	54	21			
	R 31	25	0.375	1.000	7,148	2,681					54	20	54	20			
	R 32	26	0.361	1.000	7,148	2,580					54	19	54	19			
	R 33	27	0.347	1.000	7,148	2,480					54	19	54	19			
	R 34	28	0.333	1.000	7,148	2,380					54	18	54	18			
	R 35	29	0.321	1.000	7,148	2,295					54	17	54	17			
	R 36	30	0.308	1.000	7,148	2,202					54	17	54	17			
	R 37	31	0.296	1.000	7,148	2,116					54	16	54	16			
	R 38	32	0.285	1.000	7,148	2,037					54	15	54	15			
	R 39	33	0.274	1.000	7,148	1,959					54	15	54	15			
	R 40	34	0.264	1.000	7,148	1,887					54	14	54	14			
	R 41	35	0.253	1.000	7,148	1,808					54	14	54	14			
	R 42	36	0.244	1.000	7,148	1,744					54	13	54	13			
	R 43	37	0.234	1.000	7,148	1,673					54	13	54	13			
	R 44	38	0.225	1.000	7,148	1,608					54	12	54	12			
	R 45	39	0.217	1.000	7,148	1,551					54	12	54	12			
	R 46	40	0.208	1.000	7,148	1,487					54	11	54	11			
	R 47	41	0.200	1.000	7,148	1,430					54	11	54	11			
	R 48	42	0.193	1.000	7,148	1,380					54	10	54	10			
	R 49	43	0.185	1.000	7,148	1,322					54	10	54	10			
	R 50	44	0.178	1.000	7,148	1,272					54	10	54	10			
	R 51	45	0.171	1.000	7,148	1,222					54	9	54	9			
	R 52	46	0.165	1.000	7,148	1,179					54	9	54	9			
	R 53	47	0.158	1.000	7,148	1,129					54	9	54	9			
	R 54	48	0.152	1.000	7,148	1,086					54	8	54	8			
	R 55	49	0.146	1.000	7,148	1,044					54	8	54	8			
	R 56	50	0.141	1.000	7,148	1,008					54	8	54	8			
	R 57	51	0.135	1.000	7,148	965					54	7	54	7			
	R 58	52	0.130	1.000	7,148	929					54	7	54	7			
	R 59	53	0.125	1.000	7,148	894					54	7	54	7			
	R 60	54	0.120	1.000	7,148	858					54	6	54	6			
合 計					357,400	131,257	1,746	133,003	36,628	33,128	2,700	993	39,328	34,121	3.9	98,882	16.5%

### Ⅲ. 感度分析：残事業（残事業費-10%）

様式－5

費用対便益（残事業：残事業費-10%）

水系名：吉野川水系 河川名：吉野川

単位：百万円

表式 3					費用対便益（残事業：残事業員 10 名）										単位：百万円		
年次	年度	t	割引率 4%	デフ レー ター	便 益（B）				費 用（C）						費用便益 比 B／C	純現在価 値 B－C	経済的 内部 収益率 EIRR
					便 益		残 存 価 値 ②	計 ①＋②	建設費③		維持管理費④		計③＋④				
					便益	現在価 値 ①			費用	現在価値	費用	現在価値	費用	現在価値			
基準	R 6	0	1.000	1.000													
R 10 年 （ R 7 5 整 備 期 間 ）	R 7	1	0.962	1.000	0	0			8,015	7,710	0	0	8,015	7,710			
	R 8	2	0.925	1.000	0	0			6,344	5,868	0	0	6,344	5,868			
	R 9	3	0.889	1.000	0	0			5,279	4,693	0	0	5,279	4,693			
	R 10	4	0.855	1.000	0	0			10,328	8,830	0	0	10,328	8,830			
	R 11	5	0.822	1.000	7,148	5,876					54	44	54	44			
施設 完成 後の 評価 期間 （ 50 年 ）	R 12	6	0.790	1.000	7,148	5,647					54	43	54	43			
	R 13	7	0.760	1.000	7,148	5,432					54	41	54	41			
	R 14	8	0.731	1.000	7,148	5,225					54	39	54	39			
	R 15	9	0.703	1.000	7,148	5,025					54	38	54	38			
	R 16	10	0.676	1.000	7,148	4,832					54	37	54	37			
	R 17	11	0.650	1.000	7,148	4,646					54	35	54	35			
	R 18	12	0.625	1.000	7,148	4,468					54	34	54	34			
	R 19	13	0.601	1.000	7,148	4,296					54	32	54	32			
	R 20	14	0.577	1.000	7,148	4,124					54	31	54	31			
	R 21	15	0.555	1.000	7,148	3,967					54	30	54	30			
	R 22	16	0.534	1.000	7,148	3,817					54	29	54	29			
	R 23	17	0.513	1.000	7,148	3,667					54	28	54	28			
	R 24	18	0.494	1.000	7,148	3,531					54	27	54	27			
	R 25	19	0.475	1.000	7,148	3,395					54	26	54	26			
	R 26	20	0.456	1.000	7,148	3,259					54	25	54	25			
	R 27	21	0.439	1.000	7,148	3,138					54	24	54	24			
	R 28	22	0.422	1.000	7,148	3,016					54	23	54	23			
	R 29	23	0.406	1.000	7,148	2,902					54	22	54	22			
	R 30	24	0.390	1.000	7,148	2,788					54	21	54	21			
	R 31	25	0.375	1.000	7,148	2,681					54	20	54	20			
	R 32	26	0.361	1.000	7,148	2,580					54	19	54	19			
	R 33	27	0.347	1.000	7,148	2,480					54	19	54	19			
	R 34	28	0.333	1.000	7,148	2,380					54	18	54	18			
	R 35	29	0.321	1.000	7,148	2,295					54	17	54	17			
	R 36	30	0.308	1.000	7,148	2,202					54	17	54	17			
	R 37	31	0.296	1.000	7,148	2,116					54	16	54	16			
	R 38	32	0.285	1.000	7,148	2,037					54	15	54	15			
	R 39	33	0.274	1.000	7,148	1,959					54	15	54	15			
	R 40	34	0.264	1.000	7,148	1,887					54	14	54	14			
	R 41	35	0.253	1.000	7,148	1,808					54	14	54	14			
	R 42	36	0.244	1.000	7,148	1,744					54	13	54	13			
	R 43	37	0.234	1.000	7,148	1,673					54	13	54	13			
	R 44	38	0.225	1.000	7,148	1,608					54	12	54	12			
	R 45	39	0.217	1.000	7,148	1,551					54	12	54	12			
	R 46	40	0.208	1.000	7,148	1,487					54	11	54	11			
	R 47	41	0.200	1.000	7,148	1,430					54	11	54	11			
	R 48	42	0.193	1.000	7,148	1,380					54	10	54	10			
	R 49	43	0.185	1.000	7,148	1,322					54	10	54	10			
	R 50	44	0.178	1.000	7,148	1,272					54	10	54	10			
	R 51	45	0.171	1.000	7,148	1,222					54	9	54	9			
	R 52	46	0.165	1.000	7,148	1,179					54	9	54	9			
	R 53	47	0.158	1.000	7,148	1,129					54	9	54	9			
	R 54	48	0.152	1.000	7,148	1,086					54	8	54	8			
	R 55	49	0.146	1.000	7,148	1,044					54	8	54	8			
	R 56	50	0.141	1.000	7,148	1,008					54	8	54	8			
	R 57	51	0.135	1.000	7,148	965					54	7	54	7			
	R 58	52	0.130	1.000	7,148	929					54	7	54	7			
	R 59	53	0.125	1.000	7,148	894					54	7	54	7			
	R 60	54	0.120	1.000	7,148	858					54	6	54	6			
合 計					357,400	131,257	1,429	132,686	29,966	27,101	2,700	993	32,666	28,094	4.7	104,592	19.5%

### Ⅲ. 感度分析：残事業（残工期+10%）

様式－5

費用対便益（残事業：残工期+10%）

水系名：吉野川水系 河川名：吉野川

単位：百万円

					費用対便益（競争率：残土期+10%）				費用対便益（競争率：自給土期+10%）						単位：百万円		
年次	年度	t	割引率	デフ レー ター	便 益（B）			計 ①＋②	費 用（C）				費用便益 比 B／C	純現在価 値 B－C	経済的 内部 収益率 EIRR		
					便 益		残 存 価 値 ②		建設費③		維持管理費④					計③＋④	
					便益	現在価 値 ①			費用	現在価値	費用	現在価値				費用	現在価値
基準	R 6	0	1.000	1.000													
R 10 年 （ 整備 期間 ）	R 7	1	0.962	1.000	0	0			8,906	8,568	0	0	8,906	8,568			
	R 8	2	0.925	1.000	0	0			7,049	6,520	0	0	7,049	6,520			
	R 9	3	0.889	1.000	0	0			5,866	5,215	0	0	5,866	5,215			
	R 10	4	0.855	1.000	0	0			11,476	9,812	0	0	11,476	9,812			
	R 11	5	0.822	1.000	7,148	5,876					54	44	54	44			
施設 完成 後の 評価 期間 （ 50 年 ）	R 12	6	0.790	1.000	7,148	5,647					54	43	54	43			
	R 13	7	0.760	1.000	7,148	5,432					54	41	54	41			
	R 14	8	0.731	1.000	7,148	5,225					54	39	54	39			
	R 15	9	0.703	1.000	7,148	5,025					54	38	54	38			
	R 16	10	0.676	1.000	7,148	4,832					54	37	54	37			
	R 17	11	0.650	1.000	7,148	4,646					54	35	54	35			
	R 18	12	0.625	1.000	7,148	4,468					54	34	54	34			
	R 19	13	0.601	1.000	7,148	4,296					54	32	54	32			
	R 20	14	0.577	1.000	7,148	4,124					54	31	54	31			
	R 21	15	0.555	1.000	7,148	3,967					54	30	54	30			
	R 22	16	0.534	1.000	7,148	3,817					54	29	54	29			
	R 23	17	0.513	1.000	7,148	3,667					54	28	54	28			
	R 24	18	0.494	1.000	7,148	3,531					54	27	54	27			
	R 25	19	0.475	1.000	7,148	3,395					54	26	54	26			
	R 26	20	0.456	1.000	7,148	3,259					54	25	54	25			
	R 27	21	0.439	1.000	7,148	3,138					54	24	54	24			
	R 28	22	0.422	1.000	7,148	3,016					54	23	54	23			
	R 29	23	0.406	1.000	7,148	2,902					54	22	54	22			
	R 30	24	0.390	1.000	7,148	2,788					54	21	54	21			
	R 31	25	0.375	1.000	7,148	2,681					54	20	54	20			
	R 32	26	0.361	1.000	7,148	2,580					54	19	54	19			
	R 33	27	0.347	1.000	7,148	2,480					54	19	54	19			
	R 34	28	0.333	1.000	7,148	2,380					54	18	54	18			
	R 35	29	0.321	1.000	7,148	2,295					54	17	54	17			
	R 36	30	0.308	1.000	7,148	2,202					54	17	54	17			
	R 37	31	0.296	1.000	7,148	2,116					54	16	54	16			
	R 38	32	0.285	1.000	7,148	2,037					54	15	54	15			
	R 39	33	0.274	1.000	7,148	1,959					54	15	54	15			
	R 40	34	0.264	1.000	7,148	1,887					54	14	54	14			
	R 41	35	0.253	1.000	7,148	1,808					54	14	54	14			
	R 42	36	0.244	1.000	7,148	1,744					54	13	54	13			
	R 43	37	0.234	1.000	7,148	1,673					54	13	54	13			
	R 44	38	0.225	1.000	7,148	1,608					54	12	54	12			
	R 45	39	0.217	1.000	7,148	1,551					54	12	54	12			
	R 46	40	0.208	1.000	7,148	1,487					54	11	54	11			
	R 47	41	0.200	1.000	7,148	1,430					54	11	54	11			
	R 48	42	0.193	1.000	7,148	1,380					54	10	54	10			
	R 49	43	0.185	1.000	7,148	1,322					54	10	54	10			
	R 50	44	0.178	1.000	7,148	1,272					54	10	54	10			
	R 51	45	0.171	1.000	7,148	1,222					54	9	54	9			
	R 52	46	0.165	1.000	7,148	1,179					54	9	54	9			
	R 53	47	0.158	1.000	7,148	1,129					54	9	54	9			
	R 54	48	0.152	1.000	7,148	1,086					54	8	54	8			
	R 55	49	0.146	1.000	7,148	1,044					54	8	54	8			
	R 56	50	0.141	1.000	7,148	1,008					54	8	54	8			
	R 57	51	0.135	1.000	7,148	965					54	7	54	7			
	R 58	52	0.130	1.000	7,148	929					54	7	54	7			
	R 59	53	0.125	1.000	7,148	894					54	7	54	7			
	R 60	54	0.120	1.000	7,148	858					54	6	54	6			
合 計					357,400	131,257	1.587	132,844	33,297	30,115	2,700	993	35,997	31,108	4.3	101,736	17.9%

Ⅲ. 感度分析：残事業（残工期-10%）

様式－5					費用対便益（残事業：残工期-10%）				水系名：吉野川水系 河川名：吉野川				単位：百万円				
年次	年度	t	割引率 4%	デフ レー ター	便 益（B）				費 用（C）						費用便益 比 B／C	純現在価 値 B－C	経済的 内部 収益率 EIRR
					便益		残存価 値 ②	計 ①＋②	建設費③		維持管理費④		計③＋④				
					便益	現在価 値 ①			費用	現在価値	費用	現在価値	費用	現在価値			
基準	R 6	0	1.000	1.000													
R （ 10 年 ）	R 7	1	0.962	1.000	0	0			8,906	8,568	0	0	8,906	8,568			
	R 8	2	0.925	1.000	0	0			7,049	6,520	0	0	7,049	6,520			
	R 9	3	0.889	1.000	0	0			5,866	5,215	0	0	5,866	5,215			
	R 10	4	0.855	1.000	0	0			11,476	9,812	0	0	11,476	9,812			
	R 11	5	0.822	1.000	7,148	5,876					54	44	54	44			
施設 完成 後の 評価 期間 （ 50 年 ）	R 12	6	0.790	1.000	7,148	5,647					54	43	54	43			
	R 13	7	0.760	1.000	7,148	5,432					54	41	54	41			
	R 14	8	0.731	1.000	7,148	5,225					54	39	54	39			
	R 15	9	0.703	1.000	7,148	5,025					54	38	54	38			
	R 16	10	0.676	1.000	7,148	4,832					54	37	54	37			
	R 17	11	0.650	1.000	7,148	4,646					54	35	54	35			
	R 18	12	0.625	1.000	7,148	4,468					54	34	54	34			
	R 19	13	0.601	1.000	7,148	4,296					54	32	54	32			
	R 20	14	0.577	1.000	7,148	4,124					54	31	54	31			
	R 21	15	0.555	1.000	7,148	3,967					54	30	54	30			
	R 22	16	0.534	1.000	7,148	3,817					54	29	54	29			
	R 23	17	0.513	1.000	7,148	3,667					54	28	54	28			
	R 24	18	0.494	1.000	7,148	3,531					54	27	54	27			
	R 25	19	0.475	1.000	7,148	3,395					54	26	54	26			
	R 26	20	0.456	1.000	7,148	3,259					54	25	54	25			
	R 27	21	0.439	1.000	7,148	3,138					54	24	54	24			
	R 28	22	0.422	1.000	7,148	3,016					54	23	54	23			
	R 29	23	0.406	1.000	7,148	2,902					54	22	54	22			
	R 30	24	0.390	1.000	7,148	2,788					54	21	54	21			
	R 31	25	0.375	1.000	7,148	2,681					54	20	54	20			
	R 32	26	0.361	1.000	7,148	2,580					54	19	54	19			
	R 33	27	0.347	1.000	7,148	2,480					54	19	54	19			
	R 34	28	0.333	1.000	7,148	2,380					54	18	54	18			
	R 35	29	0.321	1.000	7,148	2,295					54	17	54	17			
	R 36	30	0.308	1.000	7,148	2,202					54	17	54	17			
	R 37	31	0.296	1.000	7,148	2,116					54	16	54	16			
	R 38	32	0.285	1.000	7,148	2,037					54	15	54	15			
	R 39	33	0.274	1.000	7,148	1,959					54	15	54	15			
	R 40	34	0.264	1.000	7,148	1,887					54	14	54	14			
	R 41	35	0.253	1.000	7,148	1,808					54	14	54	14			
	R 42	36	0.244	1.000	7,148	1,744					54	13	54	13			
	R 43	37	0.234	1.000	7,148	1,673					54	13	54	13			
	R 44	38	0.225	1.000	7,148	1,608					54	12	54	12			
	R 45	39	0.217	1.000	7,148	1,551					54	12	54	12			
	R 46	40	0.208	1.000	7,148	1,487					54	11	54	11			
	R 47	41	0.200	1.000	7,148	1,430					54	11	54	11			
	R 48	42	0.193	1.000	7,148	1,380					54	10	54	10			
	R 49	43	0.185	1.000	7,148	1,322					54	10	54	10			
	R 50	44	0.178	1.000	7,148	1,272					54	10	54	10			
	R 51	45	0.171	1.000	7,148	1,222					54	9	54	9			
R 52	46	0.165	1.000	7,148	1,179					54	9	54	9				
R 53	47	0.158	1.000	7,148	1,129					54	9	54	9				
R 54	48	0.152	1.000	7,148	1,086					54	8	54	8				
R 55	49	0.146	1.000	7,148	1,044					54	8	54	8				
R 56	50	0.141	1.000	7,148	1,008					54	8	54	8				
R 57	51	0.135	1.000	7,148	965					54	7	54	7				
R 58	52	0.130	1.000	7,148	929					54	7	54	7				
R 59	53	0.125	1.000	7,148	894					54	7	54	7				
R 60	54	0.120	1.000	7,148	858					54	6	54	6				
合 計					357,400	131,257	1,587	132,844	33,297	30,115	2,700	993	35,997	31,108	4.3	101,736	17.9%



Ⅲ. 感度分析：残事業（資産+10%）

様式－5					費用対便益（残事業：資産+10%）				水系名：吉野川水系 河川名：吉野川				単位：百万円				
年次	年度	t	割引率 4%	デフ レー ター	便 益（B）				費 用（C）						費用便益 比 B／C	純現在価 値 B－C	経済的 内部 収益率 EIRR
					便益		残存価 値 ②	計 ①＋②	建設費③		維持管理費④		計③＋④				
					便益	現在価 値 ①			費用	現在価値	費用	現在価値	費用	現在価値			
基準	R 6	0	1.000	1.000													
R 1 0 年	R 7	1	0.962	1.000	0	0			8,906	8,568	0	0	8,906	8,568			
	R 8	2	0.925	1.000	0	0			7,049	6,520	0	0	7,049	6,520			
	R 9	3	0.889	1.000	0	0			5,866	5,215	0	0	5,866	5,215			
	R 10	4	0.855	1.000	0	0			11,476	9,812	0	0	11,476	9,812			
施設 完成 後の 評価 期間 （50年）	R 11	5	0.822	1.000	7,835	6,440					54	44	54	44			
	R 12	6	0.790	1.000	7,835	6,190					54	43	54	43			
	R 13	7	0.760	1.000	7,835	5,955					54	41	54	41			
	R 14	8	0.731	1.000	7,835	5,727					54	39	54	39			
	R 15	9	0.703	1.000	7,835	5,508					54	38	54	38			
	R 16	10	0.676	1.000	7,835	5,296					54	37	54	37			
	R 17	11	0.650	1.000	7,835	5,093					54	35	54	35			
	R 18	12	0.625	1.000	7,835	4,897					54	34	54	34			
	R 19	13	0.601	1.000	7,835	4,709					54	32	54	32			
	R 20	14	0.577	1.000	7,835	4,521					54	31	54	31			
	R 21	15	0.555	1.000	7,835	4,348					54	30	54	30			
	R 22	16	0.534	1.000	7,835	4,184					54	29	54	29			
	R 23	17	0.513	1.000	7,835	4,019					54	28	54	28			
	R 24	18	0.494	1.000	7,835	3,870					54	27	54	27			
	R 25	19	0.475	1.000	7,835	3,722					54	26	54	26			
	R 26	20	0.456	1.000	7,835	3,573					54	25	54	25			
	R 27	21	0.439	1.000	7,835	3,440					54	24	54	24			
	R 28	22	0.422	1.000	7,835	3,306					54	23	54	23			
	R 29	23	0.406	1.000	7,835	3,181					54	22	54	22			
	R 30	24	0.390	1.000	7,835	3,056					54	21	54	21			
	R 31	25	0.375	1.000	7,835	2,938					54	20	54	20			
	R 32	26	0.361	1.000	7,835	2,828					54	19	54	19			
	R 33	27	0.347	1.000	7,835	2,719					54	19	54	19			
	R 34	28	0.333	1.000	7,835	2,609					54	18	54	18			
	R 35	29	0.321	1.000	7,835	2,515					54	17	54	17			
	R 36	30	0.308	1.000	7,835	2,413					54	17	54	17			
	R 37	31	0.296	1.000	7,835	2,319					54	16	54	16			
	R 38	32	0.285	1.000	7,835	2,233					54	15	54	15			
	R 39	33	0.274	1.000	7,835	2,147					54	15	54	15			
	R 40	34	0.264	1.000	7,835	2,068					54	14	54	14			
	R 41	35	0.253	1.000	7,835	1,982					54	14	54	14			
	R 42	36	0.244	1.000	7,835	1,912					54	13	54	13			
	R 43	37	0.234	1.000	7,835	1,833					54	13	54	13			
	R 44	38	0.225	1.000	7,835	1,763					54	12	54	12			
	R 45	39	0.217	1.000	7,835	1,700					54	12	54	12			
	R 46	40	0.208	1.000	7,835	1,630					54	11	54	11			
R 47	41	0.200	1.000	7,835	1,567					54	11	54	11				
R 48	42	0.193	1.000	7,835	1,512					54	10	54	10				
R 49	43	0.185	1.000	7,835	1,449					54	10	54	10				
R 50	44	0.178	1.000	7,835	1,395					54	10	54	10				
R 51	45	0.171	1.000	7,835	1,340					54	9	54	9				
R 52	46	0.165	1.000	7,835	1,293					54	9	54	9				
R 53	47	0.158	1.000	7,835	1,238					54	9	54	9				
R 54	48	0.152	1.000	7,835	1,191					54	8	54	8				
R 55	49	0.146	1.000	7,835	1,144					54	8	54	8				
R 56	50	0.141	1.000	7,835	1,105					54	8	54	8				
R 57	51	0.135	1.000	7,835	1,058					54	7	54	7				
R 58	52	0.130	1.000	7,835	1,019					54	7	54	7				
R 59	53	0.125	1.000	7,835	979					54	7	54	7				
R 60	54	0.120	1.000	7,835	940					54	6	54	6				
合 計					391,750	143,874	1,587	145,461	33,297	30,115	2,700	993	35,997	31,108	4.7	114,353	19.3%

Ⅲ. 感度分析：残事業（資産-10%）

様式－5					費用対便益（残事業：資産-10%）				水系名：吉野川水系 河川名：吉野川				単位：百万円				
年次	年度	t	割引率 4%	デフ レー ター	便 益（B）				費 用（C）						費用便益 比 B／C	純現在価 値 B－C	経済的 内部 収益率 EIRR
					便益		残存価 値 ②	計 ①＋②	建設費③		維持管理費④		計③＋④				
					便益	現在価 値 ①			費用	現在価値	費用	現在価値	費用	現在価値			
基準	R 6	0	1.000	1.000													
R 10年 （整備期間）	R 7	1	0.962	1.000	0	0			8,906	8,568	0	0	8,906	8,568			
	R 8	2	0.925	1.000	0	0			7,049	6,520	0	0	7,049	6,520			
	R 9	3	0.889	1.000	0	0			5,866	5,215	0	0	5,866	5,215			
	R 10	4	0.855	1.000	0	0			11,476	9,812	0	0	11,476	9,812			
	R 11	5	0.822	1.000	6,489	5,334					54	44	54	44			
施設完成後の 評価期間（50年）	R 12	6	0.790	1.000	6,489	5,126					54	43	54	43			
	R 13	7	0.760	1.000	6,489	4,932					54	41	54	41			
	R 14	8	0.731	1.000	6,489	4,743					54	39	54	39			
	R 15	9	0.703	1.000	6,489	4,562					54	38	54	38			
	R 16	10	0.676	1.000	6,489	4,387					54	37	54	37			
	R 17	11	0.650	1.000	6,489	4,218					54	35	54	35			
	R 18	12	0.625	1.000	6,489	4,056					54	34	54	34			
	R 19	13	0.601	1.000	6,489	3,900					54	32	54	32			
	R 20	14	0.577	1.000	6,489	3,744					54	31	54	31			
	R 21	15	0.555	1.000	6,489	3,601					54	30	54	30			
	R 22	16	0.534	1.000	6,489	3,465					54	29	54	29			
	R 23	17	0.513	1.000	6,489	3,329					54	28	54	28			
	R 24	18	0.494	1.000	6,489	3,206					54	27	54	27			
	R 25	19	0.475	1.000	6,489	3,082					54	26	54	26			
	R 26	20	0.456	1.000	6,489	2,959					54	25	54	25			
	R 27	21	0.439	1.000	6,489	2,849					54	24	54	24			
	R 28	22	0.422	1.000	6,489	2,738					54	23	54	23			
	R 29	23	0.406	1.000	6,489	2,635					54	22	54	22			
	R 30	24	0.390	1.000	6,489	2,531					54	21	54	21			
	R 31	25	0.375	1.000	6,489	2,433					54	20	54	20			
	R 32	26	0.361	1.000	6,489	2,343					54	19	54	19			
	R 33	27	0.347	1.000	6,489	2,252					54	19	54	19			
	R 34	28	0.333	1.000	6,489	2,161					54	18	54	18			
	R 35	29	0.321	1.000	6,489	2,083					54	17	54	17			
	R 36	30	0.308	1.000	6,489	1,999					54	17	54	17			
	R 37	31	0.296	1.000	6,489	1,921					54	16	54	16			
	R 38	32	0.285	1.000	6,489	1,849					54	15	54	15			
	R 39	33	0.274	1.000	6,489	1,778					54	15	54	15			
	R 40	34	0.264	1.000	6,489	1,713					54	14	54	14			
	R 41	35	0.253	1.000	6,489	1,642					54	14	54	14			
	R 42	36	0.244	1.000	6,489	1,583					54	13	54	13			
	R 43	37	0.234	1.000	6,489	1,518					54	13	54	13			
	R 44	38	0.225	1.000	6,489	1,460					54	12	54	12			
	R 45	39	0.217	1.000	6,489	1,408					54	12	54	12			
	R 46	40	0.208	1.000	6,489	1,350					54	11	54	11			
	R 47	41	0.200	1.000	6,489	1,298					54	11	54	11			
	R 48	42	0.193	1.000	6,489	1,252					54	10	54	10			
	R 49	43	0.185	1.000	6,489	1,200					54	10	54	10			
	R 50	44	0.178	1.000	6,489	1,155					54	10	54	10			
	R 51	45	0.171	1.000	6,489	1,110					54	9	54	9			
	R 52	46	0.165	1.000	6,489	1,071					54	9	54	9			
	R 53	47	0.158	1.000	6,489	1,025					54	9	54	9			
	R 54	48	0.152	1.000	6,489	986					54	8	54	8			
	R 55	49	0.146	1.000	6,489	947					54	8	54	8			
	R 56	50	0.141	1.000	6,489	915					54	8	54	8			
	R 57	51	0.135	1.000	6,489	876					54	7	54	7			
	R 58	52	0.130	1.000	6,489	844					54	7	54	7			
	R 59	53	0.125	1.000	6,489	811					54	7	54	7			
	R 60	54	0.120	1.000	6,489	779					54	6	54	6			
合 計					324,450	119,159	1,587	120,746	33,297	30,115	2,700	993	35,997	31,108	3.9	89,638	13.7%

# IV. 社会的割引率2%：全体事業

様式－5					費用対便益（全体事業）				R5以降割引率2%				水系名：吉野川水系 河川名：吉野川				単位：百万円		
年次	年度	t	割引率※ 4%・2%	デフ レー ター	便 益（B）				費 用（C）						費用便益 比 B／C	純現在価 値 B－C	経済的 内部 収益率 EIRR		
					便益		残存 価値 ②	計 ①＋②	建設費③		維持管理費④		計③＋④						
					便益	現在価値 ①			費用	現在価値	費用	現在価値	費用	現在価値					
基準	R 6	0	1.000	1.000															
整備 期間 （H30 5 R10年）	H 30	-6	1.265	1.109	0	0			281	394	0	0	281	394					
	R 1	-5	1.217	1.084	0	0			326	430	0	0	326	430					
	R 2	-4	1.170	1.081	0	0			611	773	0	0	611	773					
	R 3	-3	1.125	1.049	0	0			1,132	1,336	0	0	1,132	1,336					
	R 4	-2	1.082	1.000	0	0			1,847	1,998	0	0	1,847	1,998					
	R 5	-1	1.020	1.000	0	0			2,569	2,620	0	0	2,569	2,620					
	R 6	0	1.000	1.000	0	0			5,863	5,863	0	0	5,863	5,863					
	R 7	1	0.980	1.000	0	0			8,906	8,728	0	0	8,906	8,728					
	R 8	2	0.961	1.000	0	0			7,049	6,774	0	0	7,049	6,774					
	R 9	3	0.942	1.000	0	0			5,866	5,526	0	0	5,866	5,526					
	R 10	4	0.924	1.000	0	0			11,476	10,604	0	0	11,476	10,604					
施設 完成 後の 評価 期間 （50年）	R 11	5	0.906	1.000	7,148	6,476					54	49	54	49					
	R 12	6	0.888	1.000	7,148	6,347					54	48	54	48					
	R 13	7	0.871	1.000	7,148	6,226					54	47	54	47					
	R 14	8	0.853	1.000	7,148	6,097					54	46	54	46					
	R 15	9	0.837	1.000	7,148	5,983					54	45	54	45					
	R 16	10	0.820	1.000	7,148	5,861					54	44	54	44					
	R 17	11	0.804	1.000	7,148	5,747					54	43	54	43					
	R 18	12	0.788	1.000	7,148	5,633					54	43	54	43					
	R 19	13	0.773	1.000	7,148	5,525					54	42	54	42					
	R 20	14	0.758	1.000	7,148	5,418					54	41	54	41					
	R 21	15	0.743	1.000	7,148	5,311					54	40	54	40					
	R 22	16	0.728	1.000	7,148	5,204					54	39	54	39					
	R 23	17	0.714	1.000	7,148	5,104					54	39	54	39					
	R 24	18	0.700	1.000	7,148	5,004					54	38	54	38					
	R 25	19	0.686	1.000	7,148	4,904					54	37	54	37					
	R 26	20	0.673	1.000	7,148	4,811					54	36	54	36					
	R 27	21	0.660	1.000	7,148	4,718					54	36	54	36					
	R 28	22	0.647	1.000	7,148	4,625					54	35	54	35					
	R 29	23	0.634	1.000	7,148	4,532					54	34	54	34					
	R 30	24	0.622	1.000	7,148	4,446					54	34	54	34					
	R 31	25	0.610	1.000	7,148	4,360					54	33	54	33					
	R 32	26	0.598	1.000	7,148	4,275					54	32	54	32					
	R 33	27	0.586	1.000	7,148	4,189					54	32	54	32					
	R 34	28	0.574	1.000	7,148	4,103					54	31	54	31					
	R 35	29	0.563	1.000	7,148	4,024					54	30	54	30					
	R 36	30	0.552	1.000	7,148	3,946					54	30	54	30					
	R 37	31	0.541	1.000	7,148	3,867					54	29	54	29					
	R 38	32	0.531	1.000	7,148	3,796					54	29	54	29					
	R 39	33	0.520	1.000	7,148	3,717					54	28	54	28					
	R 40	34	0.510	1.000	7,148	3,645					54	28	54	28					
	R 41	35	0.500	1.000	7,148	3,574					54	27	54	27					
	R 42	36	0.490	1.000	7,148	3,503					54	26	54	26					
	R 43	37	0.481	1.000	7,148	3,438					54	26	54	26					
	R 44	38	0.471	1.000	7,148	3,367					54	25	54	25					
	R 45	39	0.462	1.000	7,148	3,302					54	25	54	25					
	R 46	40	0.453	1.000	7,148	3,238					54	24	54	24					
R 47	41	0.444	1.000	7,148	3,174					54	24	54	24						
R 48	42	0.435	1.000	7,148	3,109					54	23	54	23						
R 49	43	0.427	1.000	7,148	3,052					54	23	54	23						
R 50	44	0.418	1.000	7,148	2,988					54	23	54	23						
R 51	45	0.410	1.000	7,148	2,931					54	22	54	22						
R 52	46	0.402	1.000	7,148	2,873					54	22	54	22						
R 53	47	0.394	1.000	7,148	2,816					54	21	54	21						
R 54	48	0.387	1.000	7,148	2,766					54	21	54	21						
R 55	49	0.379	1.000	7,148	2,709					54	20	54	20						
R 56	50	0.372	1.000	7,148	2,659					54	20	54	20						
R 57	51	0.364	1.000	7,148	2,602					54	20	54	20						
R 58	52	0.357	1.000	7,148	2,552					54	19	54	19						
R 59	53	0.350	1.000	7,148	2,502					54	19	54	19						
R 60	54	0.343	1.000	7,148	2,452					54	19	54	19						
合 計					357,400	207,501	4,782	212,283	45,926	45,046	2,700	1,567	48,626	46,613	4.6	165,670	12.6%		

※令和4年度までは4%、令和5年度以降は2%を適用

#### IV. 社会的割引率 2%：残事業

様式－5

費用対便益（残事業）割引率2%

水系名：吉野川水系 河川名：吉野川

単位：百万円

年次	年度	t	割引率 2%	デフ レー ター					費 用（C）						費用便益 比 B／C	純現在価 値 B－C	経済的 内部 収益率 EIRR
					便益		残存価 値 ②	計 ①＋②	建設費③		維持管理費④		計③＋④				
					便益	現在価 値 ①			費用	現在価値	費用	現在価値	費用	現在価値			
基準	R 6	0	1.000	1.000													
R 10 年（整備 期間）	R 7	1	0.980	1.000	0	0			8,906	8,728	0	0	8,906	8,728			
	R 8	2	0.961	1.000	0	0			7,049	6,774	0	0	7,049	6,774			
	R 9	3	0.942	1.000	0	0			5,866	5,526	0	0	5,866	5,526			
	R 10	4	0.924	1.000	0	0			11,476	10,604	0	0	11,476	10,604			
施設 完成 後の 評価 期間 （50年）	R 11	5	0.906	1.000	7,148	6,476					54	49	54	49			
	R 12	6	0.888	1.000	7,148	6,347					54	48	54	48			
	R 13	7	0.871	1.000	7,148	6,226					54	47	54	47			
	R 14	8	0.853	1.000	7,148	6,097					54	46	54	46			
	R 15	9	0.837	1.000	7,148	5,983					54	45	54	45			
	R 16	10	0.820	1.000	7,148	5,861					54	44	54	44			
	R 17	11	0.804	1.000	7,148	5,747					54	43	54	43			
	R 18	12	0.788	1.000	7,148	5,633					54	43	54	43			
	R 19	13	0.773	1.000	7,148	5,525					54	42	54	42			
	R 20	14	0.758	1.000	7,148	5,418					54	41	54	41			
	R 21	15	0.743	1.000	7,148	5,311					54	40	54	40			
	R 22	16	0.728	1.000	7,148	5,204					54	39	54	39			
	R 23	17	0.714	1.000	7,148	5,104					54	39	54	39			
	R 24	18	0.700	1.000	7,148	5,004					54	38	54	38			
	R 25	19	0.686	1.000	7,148	4,904					54	37	54	37			
	R 26	20	0.673	1.000	7,148	4,811					54	36	54	36			
	R 27	21	0.660	1.000	7,148	4,718					54	36	54	36			
	R 28	22	0.647	1.000	7,148	4,625					54	35	54	35			
	R 29	23	0.634	1.000	7,148	4,532					54	34	54	34			
	R 30	24	0.622	1.000	7,148	4,446					54	34	54	34			
	R 31	25	0.610	1.000	7,148	4,360					54	33	54	33			
	R 32	26	0.598	1.000	7,148	4,275					54	32	54	32			
	R 33	27	0.586	1.000	7,148	4,189					54	32	54	32			
	R 34	28	0.574	1.000	7,148	4,103					54	31	54	31			
	R 35	29	0.563	1.000	7,148	4,024					54	30	54	30			
	R 36	30	0.552	1.000	7,148	3,946					54	30	54	30			
	R 37	31	0.541	1.000	7,148	3,867					54	29	54	29			
	R 38	32	0.531	1.000	7,148	3,796					54	29	54	29			
	R 39	33	0.520	1.000	7,148	3,717					54	28	54	28			
	R 40	34	0.510	1.000	7,148	3,645					54	28	54	28			
	R 41	35	0.500	1.000	7,148	3,574					54	27	54	27			
	R 42	36	0.490	1.000	7,148	3,503					54	26	54	26			
	R 43	37	0.481	1.000	7,148	3,438					54	26	54	26			
	R 44	38	0.471	1.000	7,148	3,367					54	25	54	25			
	R 45	39	0.462	1.000	7,148	3,302					54	25	54	25			
	R 46	40	0.453	1.000	7,148	3,238					54	24	54	24			
	R 47	41	0.444	1.000	7,148	3,174					54	24	54	24			
	R 48	42	0.435	1.000	7,148	3,109					54	23	54	23			
	R 49	43	0.427	1.000	7,148	3,052					54	23	54	23			
	R 50	44	0.418	1.000	7,148	2,988					54	23	54	23			
	R 51	45	0.410	1.000	7,148	2,931					54	22	54	22			
	R 52	46	0.402	1.000	7,148	2,873					54	22	54	22			
	R 53	47	0.394	1.000	7,148	2,816					54	21	54	21			
	R 54	48	0.387	1.000	7,148	2,766					54	21	54	21			
	R 55	49	0.379	1.000	7,148	2,709					54	20	54	20			
	R 56	50	0.372	1.000	7,148	2,659					54	20	54	20			
	R 57	51	0.364	1.000	7,148	2,602					54	20	54	20			
	R 58	52	0.357	1.000	7,148	2,552					54	19	54	19			
	R 59	53	0.350	1.000	7,148	2,502					54	19	54	19			
R 60	54	0.343	1.000	7,148	2,452					54	19	54	19				
合 計					357,400	207,501	4,530	212,031	33,297	31,632	2,700	1,567	35,997	33,199	6.4	178,832	20.4%

# IV. 社会的割引率 1%：全体事業

様式－5					費用対便益（全体事業）				R5以降割引率1%				水系名：吉野川水系 河川名：吉野川						単位：百万円		
年次	年度	t	割引率※ 4%・1%	デフ レー ター	便 益（B）				費 用（C）						費用便益 比 B／C	純現在価 値 B－C	経済的 内部 収益率 EIRR				
					便益		残存 価値 ②	計 ①＋②	建設費③		維持管理費④		計③＋④								
					便益	現在価値 ①			費用	現在価値	費用	現在価値	費用	現在価値							
基準	R 6	0	1.000	1.000																	
整備期間（H30～R10年）	H 30	-6	1.265	1.109	0	0			281	394	0	0	281	394							
	R 1	-5	1.217	1.084	0	0			326	430	0	0	326	430							
	R 2	-4	1.170	1.081	0	0			611	773	0	0	611	773							
	R 3	-3	1.125	1.049	0	0			1,132	1,336	0	0	1,132	1,336							
	R 4	-2	1.082	1.000	0	0			1,847	1,998	0	0	1,847	1,998							
	R 5	-1	1.010	1.000	0	0			2,569	2,595	0	0	2,569	2,595							
	R 6	0	1.000	1.000	0	0			5,863	5,863	0	0	5,863	5,863							
	R 7	1	0.990	1.000	0	0			8,906	8,817	0	0	8,906	8,817							
	R 8	2	0.980	1.000	0	0			7,049	6,908	0	0	7,049	6,908							
	R 9	3	0.971	1.000	0	0			5,866	5,696	0	0	5,866	5,696							
	R 10	4	0.961	1.000	0	0			11,476	11,028	0	0	11,476	11,028							
施設完成後の評価期間（50年）	R 11	5	0.951	1.000	7,148	6,798						54	51	54	51						
	R 12	6	0.942	1.000	7,148	6,733						54	51	54	51						
	R 13	7	0.933	1.000	7,148	6,669						54	50	54	50						
	R 14	8	0.923	1.000	7,148	6,598						54	50	54	50						
	R 15	9	0.914	1.000	7,148	6,533						54	49	54	49						
	R 16	10	0.905	1.000	7,148	6,469						54	49	54	49						
	R 17	11	0.896	1.000	7,148	6,405						54	48	54	48						
	R 18	12	0.887	1.000	7,148	6,340						54	48	54	48						
	R 19	13	0.879	1.000	7,148	6,283						54	47	54	47						
	R 20	14	0.870	1.000	7,148	6,219						54	47	54	47						
	R 21	15	0.861	1.000	7,148	6,154						54	46	54	46						
	R 22	16	0.853	1.000	7,148	6,097						54	46	54	46						
	R 23	17	0.844	1.000	7,148	6,033						54	46	54	46						
	R 24	18	0.836	1.000	7,148	5,976						54	45	54	45						
	R 25	19	0.828	1.000	7,148	5,919						54	45	54	45						
	R 26	20	0.820	1.000	7,148	5,861						54	44	54	44						
	R 27	21	0.811	1.000	7,148	5,797						54	44	54	44						
	R 28	22	0.803	1.000	7,148	5,740						54	43	54	43						
	R 29	23	0.795	1.000	7,148	5,683						54	43	54	43						
	R 30	24	0.788	1.000	7,148	5,633						54	43	54	43						
	R 31	25	0.780	1.000	7,148	5,575						54	42	54	42						
	R 32	26	0.772	1.000	7,148	5,518						54	42	54	42						
	R 33	27	0.764	1.000	7,148	5,461						54	41	54	41						
	R 34	28	0.757	1.000	7,148	5,411						54	41	54	41						
	R 35	29	0.749	1.000	7,148	5,354						54	40	54	40						
	R 36	30	0.742	1.000	7,148	5,304						54	40	54	40						
	R 37	31	0.735	1.000	7,148	5,254						54	40	54	40						
	R 38	32	0.727	1.000	7,148	5,197						54	39	54	39						
	R 39	33	0.720	1.000	7,148	5,147						54	39	54	39						
	R 40	34	0.713	1.000	7,148	5,097						54	39	54	39						
R 41	35	0.706	1.000	7,148	5,046						54	38	54	38							
R 42	36	0.699	1.000	7,148	4,996						54	38	54	38							
R 43	37	0.692	1.000	7,148	4,946						54	37	54	37							
R 44	38	0.685	1.000	7,148	4,896						54	37	54	37							
R 45	39	0.678	1.000	7,148	4,846						54	37	54	37							
R 46	40	0.672	1.000	7,148	4,803						54	36	54	36							
R 47	41	0.665	1.000	7,148	4,753						54	36	54	36							
R 48	42	0.658	1.000	7,148	4,703						54	36	54	36							
R 49	43	0.652	1.000	7,148	4,660						54	35	54	35							
R 50	44	0.645	1.000	7,148	4,610						54	35	54	35							
R 51	45	0.639	1.000	7,148	4,568						54	35	54	35							
R 52	46	0.633	1.000	7,148	4,525						54	34	54	34							
R 53	47	0.626	1.000	7,148	4,475						54	34	54	34							
R 54	48	0.620	1.000	7,148	4,432						54	33	54	33							
R 55	49	0.614	1.000	7,148	4,389						54	33	54	33							
R 56	50	0.608	1.000	7,148	4,346						54	33	54	33							
R 57	51	0.602	1.000	7,148	4,303						54	33	54	33							
R 58	52	0.596	1.000	7,148	4,260						54	32	54	32							
R 59	53	0.590	1.000	7,148	4,217						54	32	54	32							
R 60	54	0.584	1.000	7,148	4,174						54	32	54	32							
合 計					357,400	269,206	8,304	277,510	45,926	45,838	2,700	2,034	48,626	47,872	5.8	229,638	13.7%				

※令和4年度までは4%、令和5年度以降は1%を適用

#### IV. 社会的割引率 1%：残事業

様式－5

費用対便益（残事業）割引率1%

水系名：吉野川水系 河川名：吉野川

単位：百万円

年次	年度	t	割引率 1%	デフ レー ター	費用対便益（残事業）割引率1%				費 用（C）						費用便益 比 B／C	純現在価 値 B－C	経済的 内部 収益率 EIRR
					便益		残存価 値 ②	計 ①＋②	建設費③		維持管理費④		計③＋④				
					便益	現在価 値 ①			費用	現在価値	費用	現在価値	費用	現在価値			
基準	R 6	0	1.000	1.000													
R 10 年 （ R 7 5 ）	R 7	1	0.990	1.000	0	0			8,906	8,817	0	0	8,906	8,817			
	R 8	2	0.980	1.000	0	0			7,049	6,908	0	0	7,049	6,908			
	R 9	3	0.971	1.000	0	0			5,866	5,696	0	0	5,866	5,696			
	R 10	4	0.961	1.000	0	0			11,476	11,028	0	0	11,476	11,028			
施設 完成 後の 評価 期間 （50年）	R 11	5	0.951	1.000	7,148	6,798					54	51	54	51			
	R 12	6	0.942	1.000	7,148	6,733					54	51	54	51			
	R 13	7	0.933	1.000	7,148	6,669					54	50	54	50			
	R 14	8	0.923	1.000	7,148	6,598					54	50	54	50			
	R 15	9	0.914	1.000	7,148	6,533					54	49	54	49			
	R 16	10	0.905	1.000	7,148	6,469					54	49	54	49			
	R 17	11	0.896	1.000	7,148	6,405					54	48	54	48			
	R 18	12	0.887	1.000	7,148	6,340					54	48	54	48			
	R 19	13	0.879	1.000	7,148	6,283					54	47	54	47			
	R 20	14	0.870	1.000	7,148	6,219					54	47	54	47			
	R 21	15	0.861	1.000	7,148	6,154					54	46	54	46			
	R 22	16	0.853	1.000	7,148	6,097					54	46	54	46			
	R 23	17	0.844	1.000	7,148	6,033					54	46	54	46			
	R 24	18	0.836	1.000	7,148	5,976					54	45	54	45			
	R 25	19	0.828	1.000	7,148	5,919					54	45	54	45			
	R 26	20	0.820	1.000	7,148	5,861					54	44	54	44			
	R 27	21	0.811	1.000	7,148	5,797					54	44	54	44			
	R 28	22	0.803	1.000	7,148	5,740					54	43	54	43			
	R 29	23	0.795	1.000	7,148	5,683					54	43	54	43			
	R 30	24	0.788	1.000	7,148	5,633					54	43	54	43			
	R 31	25	0.780	1.000	7,148	5,575					54	42	54	42			
	R 32	26	0.772	1.000	7,148	5,518					54	42	54	42			
	R 33	27	0.764	1.000	7,148	5,461					54	41	54	41			
	R 34	28	0.757	1.000	7,148	5,411					54	41	54	41			
	R 35	29	0.749	1.000	7,148	5,354					54	40	54	40			
	R 36	30	0.742	1.000	7,148	5,304					54	40	54	40			
	R 37	31	0.735	1.000	7,148	5,254					54	40	54	40			
	R 38	32	0.727	1.000	7,148	5,197					54	39	54	39			
	R 39	33	0.720	1.000	7,148	5,147					54	39	54	39			
	R 40	34	0.713	1.000	7,148	5,097					54	39	54	39			
	R 41	35	0.706	1.000	7,148	5,046					54	38	54	38			
	R 42	36	0.699	1.000	7,148	4,996					54	38	54	38			
	R 43	37	0.692	1.000	7,148	4,946					54	37	54	37			
	R 44	38	0.685	1.000	7,148	4,896					54	37	54	37			
	R 45	39	0.678	1.000	7,148	4,846					54	37	54	37			
	R 46	40	0.672	1.000	7,148	4,803					54	36	54	36			
	R 47	41	0.665	1.000	7,148	4,753					54	36	54	36			
	R 48	42	0.658	1.000	7,148	4,703					54	36	54	36			
	R 49	43	0.652	1.000	7,148	4,660					54	35	54	35			
	R 50	44	0.645	1.000	7,148	4,610					54	35	54	35			
	R 51	45	0.639	1.000	7,148	4,568					54	35	54	35			
	R 52	46	0.633	1.000	7,148	4,525					54	34	54	34			
	R 53	47	0.626	1.000	7,148	4,475					54	34	54	34			
	R 54	48	0.620	1.000	7,148	4,432					54	33	54	33			
	R 55	49	0.614	1.000	7,148	4,389					54	33	54	33			
	R 56	50	0.608	1.000	7,148	4,346					54	33	54	33			
	R 57	51	0.602	1.000	7,148	4,303					54	33	54	33			
	R 58	52	0.596	1.000	7,148	4,260					54	32	54	32			
	R 59	53	0.590	1.000	7,148	4,217					54	32	54	32			
R 60	54	0.584	1.000	7,148	4,174					54	32	54	32				
合 計					357,400	269,206	7,714	276,920	33,297	32,449	2,700	2,034	35,997	34,483	8.0	242.437	25.0%

## 様式-6 事業費の内訳書

### I. 全体事業

### 事業費の内訳書

#### ダム事業

事業名	早明浦ダム再生事業（全体事業費）
-----	------------------

※（ ）欄に残事業費、全体事業費の別を記入すること。

評価年度	R06	再評価
------	-----	-----

※ 評価の種類(新規事業採択時評価、再評価、完了後の事後評価)の別を記入すること。

区分	費目	工種	単位	数量	金額 (百万円)	備考
工事費			式	1	39,513	
	ダム費		式	1	28,884	
		掘削工	式	1	1,107	
		増設減勢工	式	1	13,857	コンクリート等
		堤体削孔工	式	1	1,319	
		放流設備	式	1	8,668	主ゲート、放流管等
		雑工事	式	1	3,933	発生土処理、法面保護等
	管理設備費		式	1	1,779	
		通信設備	式	1	694	受変電設備等
		放流制御設備	式	1	152	
		諸設備	式	1	933	ゲート室等
	仮設備費		式	1	8,850	
		工事用道路	式	1	837	
		仮締切	式	1	6,233	
		作業用構台	式	1	1,780	
	工事用動力費		式	1	0	
用地費及補償費		式	1	670		
	用地費及補償費	式	1	670	一般補償、公共補償、特殊補償	
間接経費		式	1	5,626	測量設計、船舶及び機械器具、リスク対策費を含む	
工事諸費		式	1	4,191	事務費、営繕費	
事業費 計		式	1	50,000		

維持管理費	式	1	59	1年当たり維持管理費
-------	---	---	----	------------

※本様式に整理している事業費・維持管理費は消費税を含んでいる。



## Ⅱ. 残事業

### 事業費の内訳書

#### ダム事業

事業名	早明浦ダム再生事業（残事業費）
-----	-----------------

※（ ）欄に残事業費、全体事業費の別を記入すること。

評価年度	R06	再評価
------	-----	-----

※ 評価の種類(新規事業採択時評価、再評価、完了後の事後評価)の別を記入すること。

区分	費目	工種	単位	数量	金額 (百万円)	備考
工事費			式	1	29,771	
	ダム費		式	1	24,788	
		掘削工	式	1	850	
		増設減勢工	式	1	12,398	コンクリート等
		堤体削孔工	式	1	1,193	
		放流設備	式	1	8,668	主ゲート、放流管等
		雑工事	式	1	1,679	発生土処理、法面保護等
	管理設備費		式	1	1,542	
		通信設備	式	1	473	受変電設備等
		放流制御設備	式	1	152	
		諸設備	式	1	917	ゲート室等
	仮設備費		式	1	3,441	
		工事用道路	式	1	56	
		仮締切	式	1	3,246	
		作業用構台	式	1	139	
	工事中動力費		式	1	0	
用地費及補償費		式	1	110		
	用地費及補償費	式	1	110	一般補償、公共補償、特殊補償	
間接経費		式	1	4,108	測量設計、船舶及び機械器具、リスク対策費を含む	
工事諸費		式	1	2,361	事務費、営繕費	
事業費 計		式	1	36,350		

維持管理費	式	1	59	1年当たり維持管理費
-------	---	---	----	------------

※本様式に整理している事業費・維持管理費は消費税を含んでいる。

様式-7 費用便益分析チェックシート

費用便益分析チェックシート

様式-7

事業名: 早明浦ダム再生事業

記入日: 令和6年7月

項 目			チェック欄	内 容	
共通事項	基準年度	基準年度を評価年度としているか	■	令和6年度	
	評価対象期間	全体事業における評価対象期間は整備期間+50年間となっているか	■	平成30年～令和60年 (整備期間平成30年～令和10年)	
		残事業における評価対象期間は評価年度の翌年度からの整備期間+50年間となっているか	■	令和7年～令和60年	
氾濫原の資産等	人口・世帯数	数量等の根拠となる統計資料は、最新版を適用しているか	■	国勢調査令和2年版	
	産業分類別従業者数		■	事業所・企業統計調査平成28年版	
	農漁家数		■	国勢調査令和2年版	
	延床面積		■	メッシュデータ平成22年版 (財)日本建設情報総合センター	
	水田・畑面積		■	国土数値情報ダウンロードサービス 国土数値情報 土地利用メッシュ 令和3年度	
	資産評価単価	家屋1㎡評価額	各種資産評価単価は、「治水経済調査マニュアル(案)巻末参考資料(最新版)」を適用しているか	■	令和6年6月版
		家庭用品評価額		■	令和6年6月版
		事業所償却・在庫資産		■	令和6年6月版
		農漁家償却・在庫資産		■	令和6年6月版
		農作物価格		■	令和6年6月版
被害率	「治水経済調査マニュアル(案)令和2年4月」P47～P53記載の被害率を適用しているか	■			
原単価	「治水経済調査マニュアル(案)平成2年4月」P53～P58記載の原単価を適用しているか	■			
不特定受益容量の	算定方法	代替法により算定しているか <small>(代替法以外による計算も併せて実施し、代替法以外による計算結果を費用便益比に用いた場合は「その他」にその内容を記述すること)</small>	□		
	計上方法	代替法による計算結果を費用便益比に用いた場合、便益を整備期間中の各年度に計上する手法で行っているか	□		
算定条件	社会的割引率	費用について、評価時点の前後に社会的割引率4%を適用し現在価値化をしているか	■		
		便益について、評価時点の前後に社会的割引率4%を適用し現在価値化をしているか	■		
	デフレーター	費用について、「治水経済調査マニュアル(案)巻末参考資料(最新版)」のデフレーターを用いて、物価変動を調整しているか	■	国勢調査令和2年版	
	感度分析	残事業、全体事業それぞれの費用便益分析において、残事業費(基準年度の翌年度以降の事業費)±10%の感度分析を行っているか	■		
		残事業、全体事業それぞれの費用便益分析において、残工期(基準年度の翌年度以降の工期)±10%の感度分析を行っているか	■		
残事業、全体事業それぞれの費用便益分析において、資産±10%の感度分析を行っているか		■			
その他	[上記によらない場合、その理由及び適用した資料等を記述すること]				

令和2年7月版