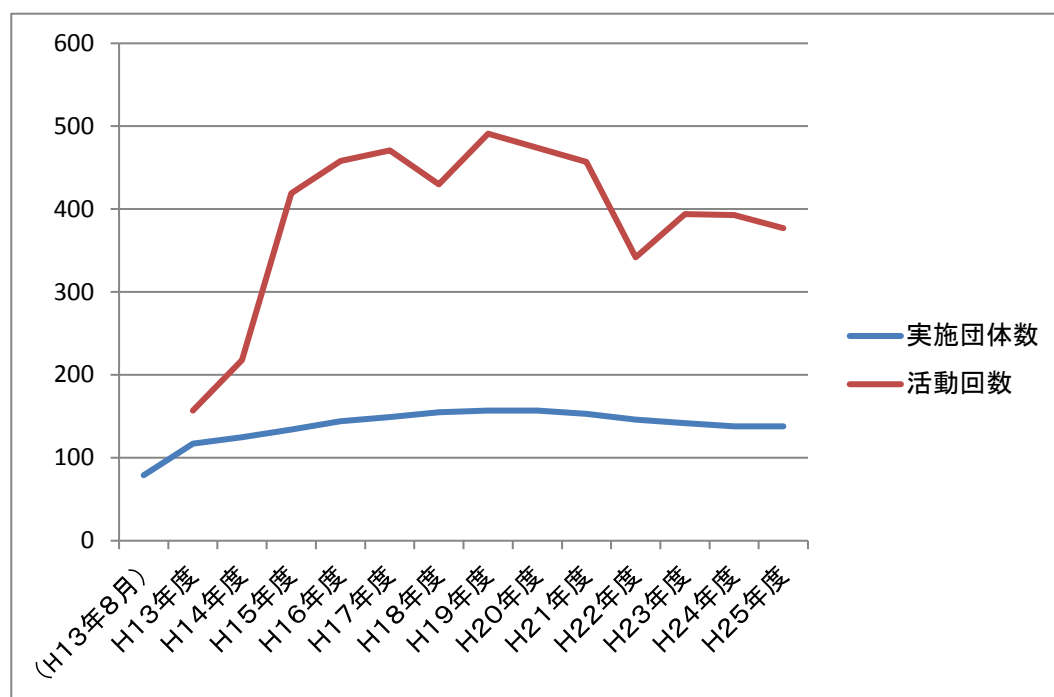


ボランティア活動実績

年度	実施団体数	活動回数	登録人数 (人)	年間活動人数 累計(人)	登録距離 (km)
(H13年8月)	79		3670		78.1
H13年度	117	157	5569	3498	136.3
H14年度	125	218	5848	5164	151.6
H15年度	134	419	5788	7789	153.1
H16年度	144	458	7546	10552	168.3
H17年度	149	471	7600	8817	169.6
H18年度	155	430	6875	8293	165.6
H19年度	157	491	6392	7792	164.3
H20年度	157	474	6149	7900	159.6
H21年度	153	457	6087	6226	157.1
H22年度	146	342	5525	6615	153.5
H23年度	142	394	5333	6302	128.8
H24年度	138	393	5318	6909	130.5
H25年度	138	377	5386	5852	129.3

活動団体と活動回数の推移



活動状況写真（国道11号線）



活動状況写真（国道55号線）



活動状況写真（国道192号線）

