

3. ピンポイント渋滞対策について

- | | | |
|-----|--|-------|
| 3.1 | ピンポイント渋滞対策実施箇所の状況報告
「国道55号 立江川橋西詰交差点」 | 令和7年度 |
| 3.2 | ピンポイント渋滞対策実施予定箇所
「県道28号 阿南小松島線 立江交差点」 | 令和7年度 |
| 3.3 | ピンポイント渋滞対策実施予定箇所
「国道192号 大野交差点」 | 令和8年度 |

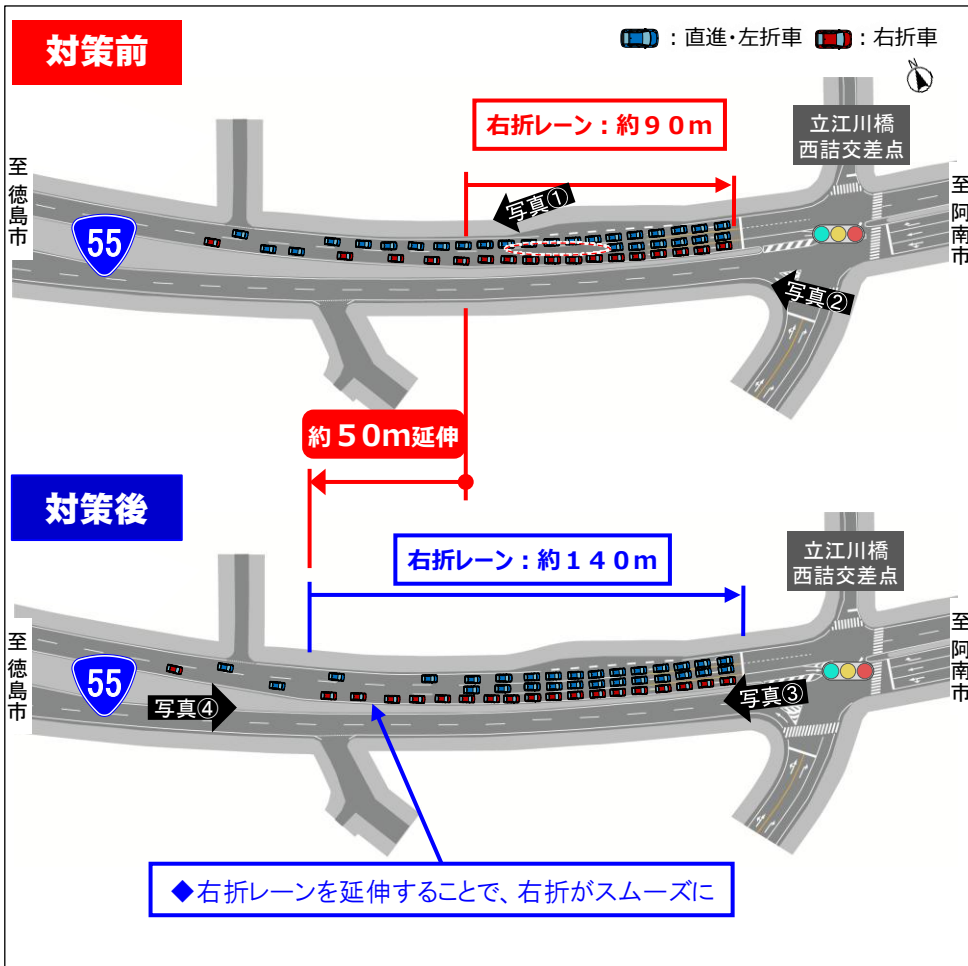
3.1 ピンポイント渋滞対策実施箇所の状況報告「国道55号 立江川橋西詰交差点」

- 国道55号立江川橋西詰交差点(東行き)では、朝・夕ピーク時間帯に交通が集中し、右折レーンをはみ出す交通混雑が発生している。
- 徳島南部自動車道(小松島南IC~阿南IC)の開通により、国道55号からの右折需要が更に高まると見込まれるため、令和7年12月に右折レーンの延伸(約90m⇒140m)によるピンポイント渋滞対策を実施。
- 右折レーン延伸による効果検証については、徳島南部自動車道(小松島南IC~阿南IC)開通後の交通状況を踏まえて実施予定。

広域図



説明図



位置図



● 主要渋滞箇所
出典: 国土地理院・基盤地図情報を基に作成



検証項目

検証項目	検証手法	分析内容
渋滞長・滞留長	渋滞・滞留長調査	・東行き渋滞・滞留長
右折レーンのはみ出しによる直進車の阻害回数	交通量調査	・直進車の阻害回数
交差点流入速度 所要時間	ETC2.0	・交差点流入速度 ・低速車両割合 ・交差点通過時間

3.2 ピンポイント渋滞対策実施予定箇所「主要地方道 阿南小松島線 立江交差点」

- 当該箇所は阿南小松島線と宮倉徳島線の交差点であり、朝夕ピーク時には交通が集中している。
- 近隣には、令和8年3月に開通が予定されている徳島南部自動車道の小松島南ICがあり、交通量増加が想定される。
- 開通までに、**ピンポイント渋滞対策として徳島県・徳島県警による交差点改良**を実施予定。

広域図



説明図

対策前



対策後



交通状況

写真①



撮影日：令和8年1月23日（金）15時台

写真②



撮影日：令和8年1月23日（金）15時台

位置図



● 主要渋滞箇所

出典：国土地理院・基盤地図情報を基に作成

3.3 ピンポイント渋滞対策実施予定箇所「国道192号 大野交差点」

- 大野交差点の国道192号側(東行き)では、朝・夕ピーク時間帯を中心に交通が集中しており、7時台は約240mの渋滞長が発生している。方向別交通状況では、東行きの直進需要が最も高いにもかかわらず、直進車線が1車線(左・直・右・右)しか整備されていない状況。
- 交通実態に合わせ、令和8年度に直進車線を1車線追加(左・直・右・右⇒左・直・直・右・右)し、直進車両の処理能力を向上させる対策を実施予定。
- 上記対策と併せて、県道29号側も車線運用の変更(1車線⇒2車線)を実施予定。

広域図

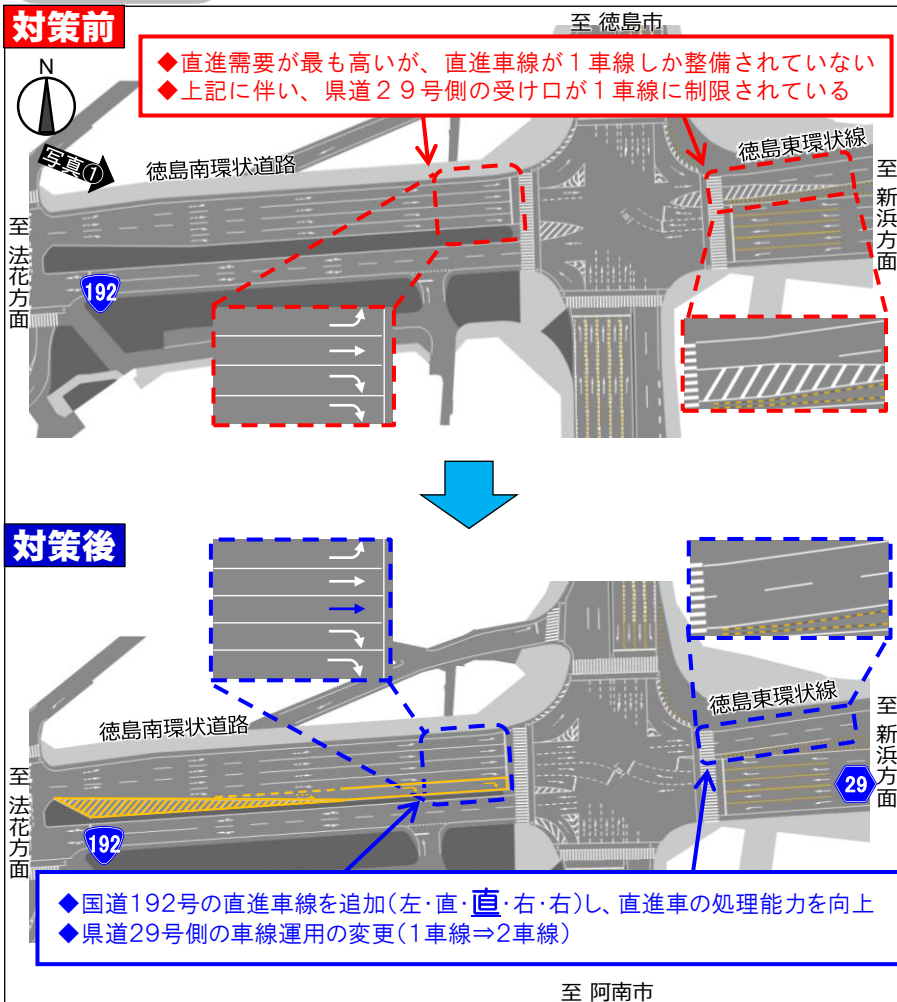


位置図



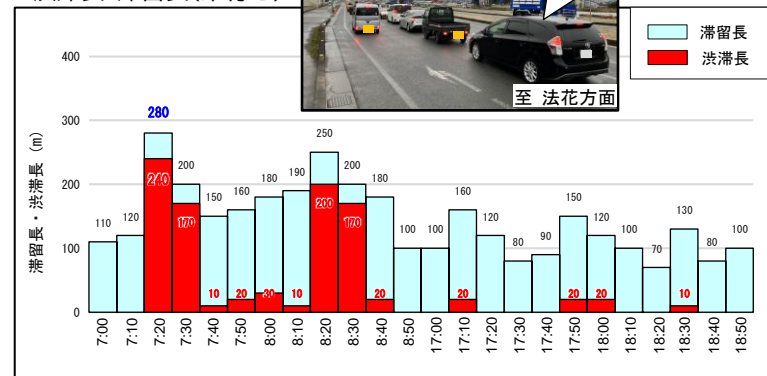
● 主要渋滞箇所
 出典：国土地理院・基盤地図情報に基作成

説明図



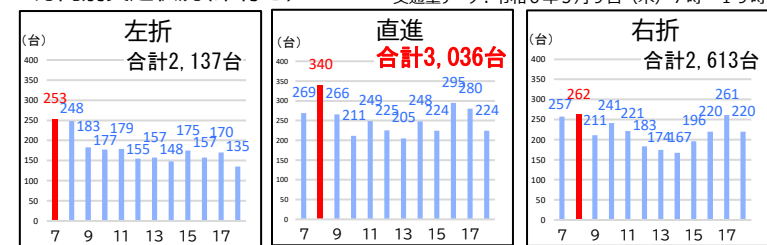
交通状況

▼渋滞長・滞留長(東行き)



※滞留長：信号交差点において、1回の赤信号で滞留する車列の長さ。
 渋滞長：信号交差点において、1回の青信号で解消されず次周期へ持ち越された車列の長さ。

▼方向別交通状況(東行き)



検証項目

検証項目	検証手法	分析内容
交通量、渋滞長・滞留長	交通量調査、渋滞・滞留長調査	・交通量調査(全方向) ・渋滞・滞留長(全方向)
交差点流入速度所要時間	ETC2.0	・交差点流入速度 ・低速車両割合