

## 四国横断自動車道 阿南～徳島東（上岩脇地区）

四国8の字ネットワークの形成に向け、盛土工事を進めています。

### ■ 定点写真

阿南市上岩脇（撮影方向：南向き）

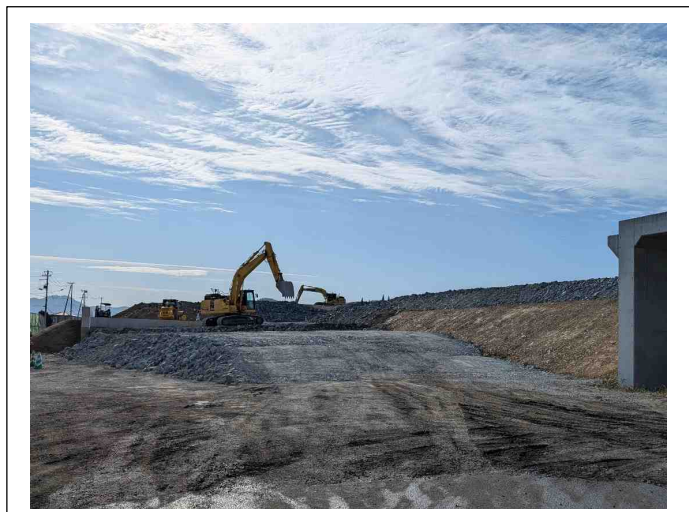


令和7年1月現在

改良工事を行っています。

### ■ 現場の状況写真（地区内各地の工事状況）

阿南市上岩脇（撮影方向：南向き）



盛土工を施工しています。

阿南市上岩脇（撮影方向：北西向き）



盛土工を施工しています。

## 四国横断自動車道 阿南～徳島東（上岩脇地区）

四国8の字ネットワークの形成に向け、橋梁の下部工事、改良工事を進めています。

### ■ 定点写真

阿南市上岩脇（撮影方向：南向き）



令和5年9月現在

橋梁の下部工事・改良工事を行っています。

### ■ 現場の状況写真（地区内各地の工事状況）

阿南市上岩脇（撮影方向：南向き）



下部工を施工しています。

阿南市上岩脇（撮影方向：東向き）



補強土壁を施工しています。