

《別添－4》 堰上流の水位観測

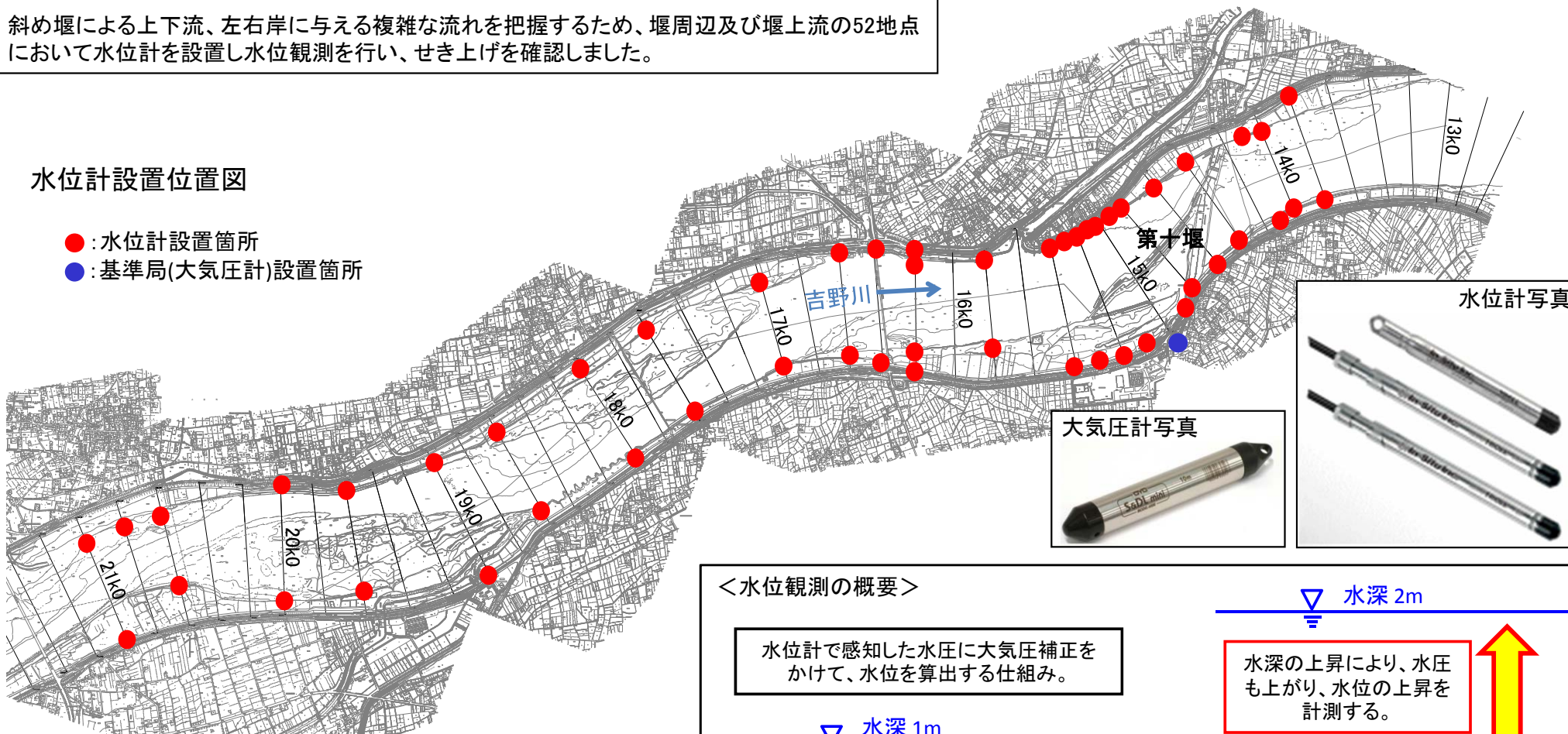
堰上流の水位観測

●堰上流の水位観測

斜め堰による上下流、左右岸に与える複雑な流れを把握するため、堰周辺及び堰上流の52地点において水位計を設置し水位観測を行い、せき上げを確認しました。

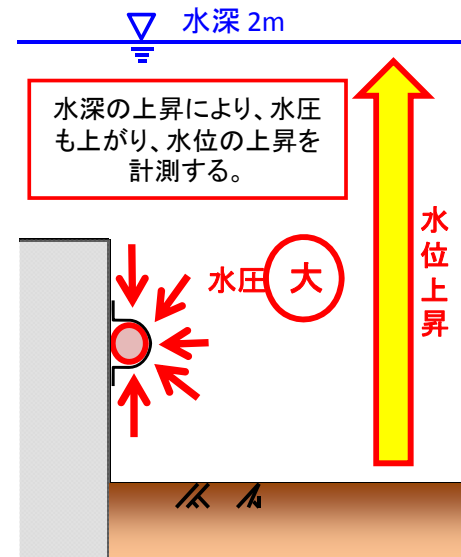
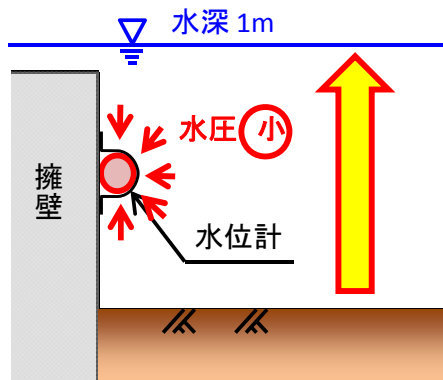
水位計設置位置図

- : 水位計設置箇所
- : 基準局(大気圧計)設置箇所



<水位観測の概要>

水位計で感知した水圧に大気圧補正をかけて、水位を算出する仕組み。



➤ 時間も記録しており、時間と水位の関係を測定。

平成29年度堰上流水位観測結果

堰上流水位観測結果

平成29年度は、台風21号洪水において水位機器設置箇所まで水位上昇が有り、水位データの結果から堰周辺においてせき上げ状況が確認できました。

平成29年台風21号洪水の観測水位

