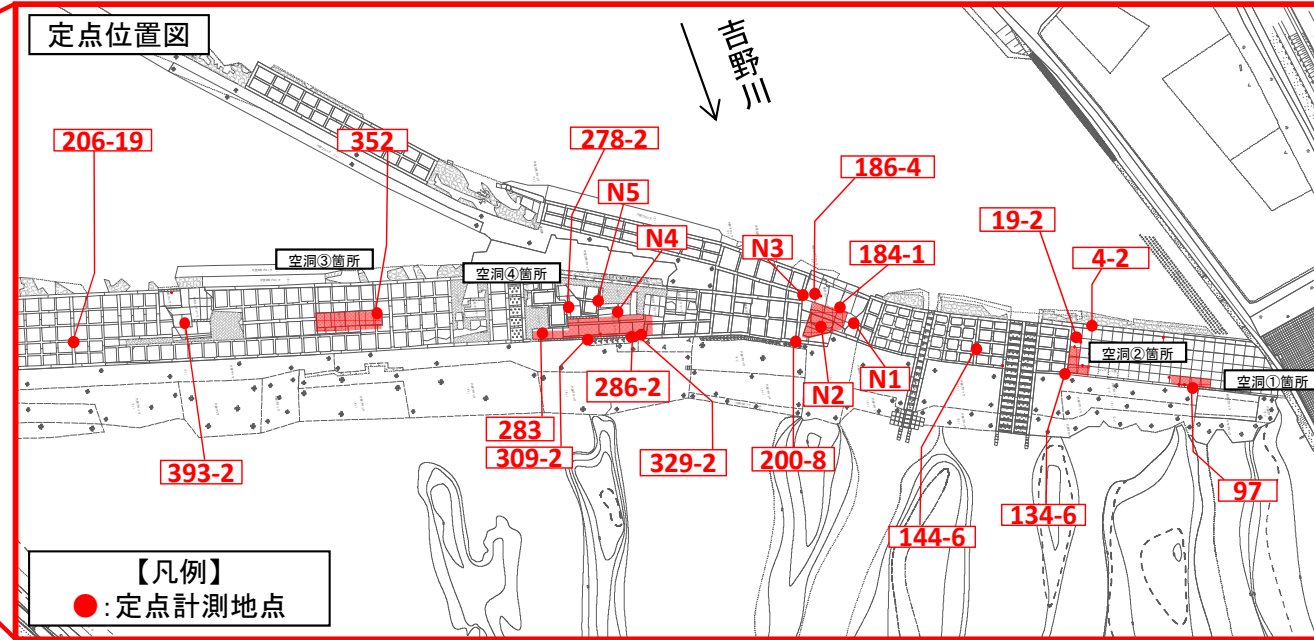
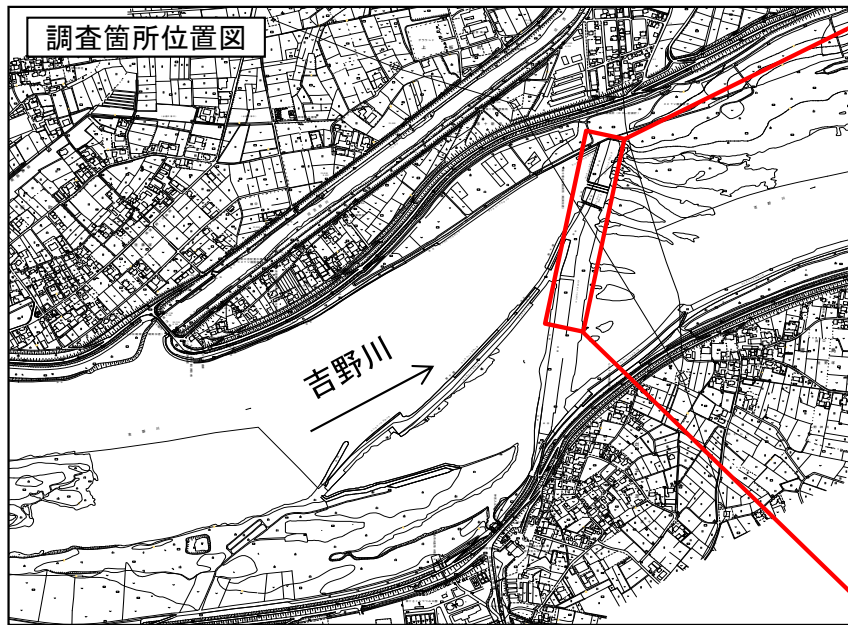


《別添－1》 堰の形状・変状確認 形状調査

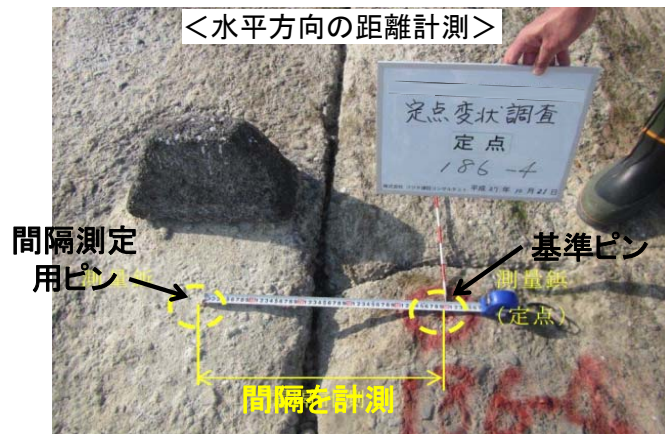
堰の形状・変状確認 形状調査

平成16年度調査で抽出された主な変状箇所を定点観測地点として設定し、変状箇所の状況確認及び変状幅を計測することで、その後の経年変化を定性的および定量的に把握するため調査を行っています。



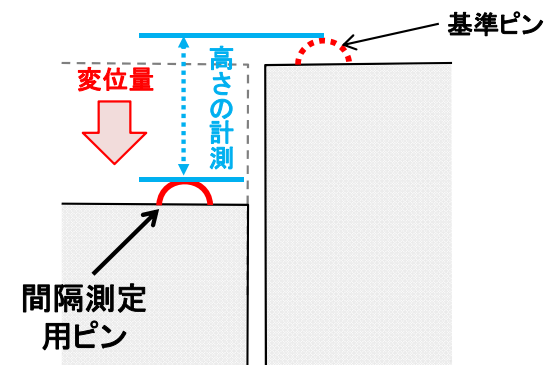
● 定点変状幅調査

< 水平方向の距離計測 >



現地に設置している基準ピンと間隔測定用ピンの間隔をメジャーにより簡易計測することで、経年的な変状幅を定量的に把握しています。

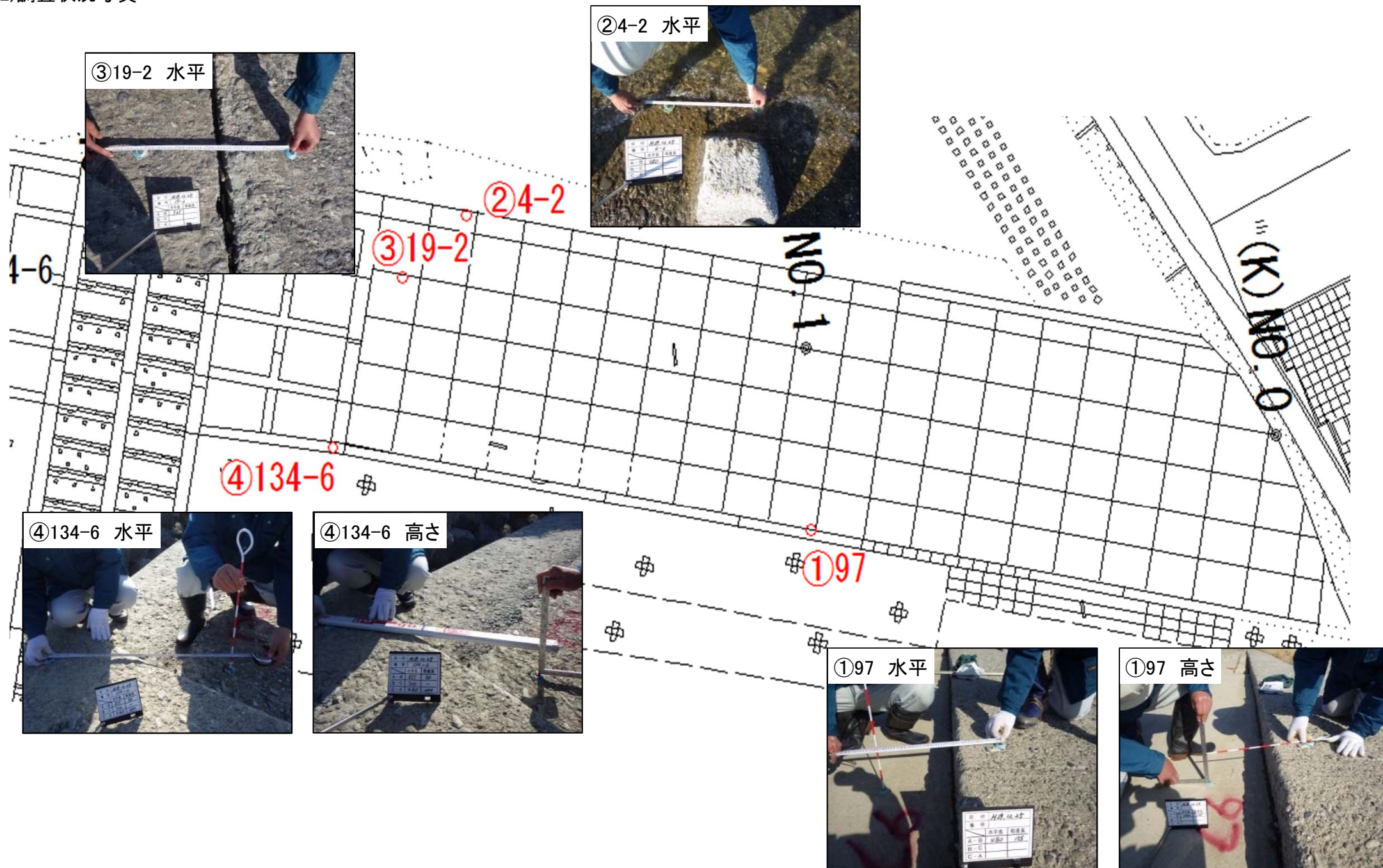
< 鉛直方向の高さ計測 >



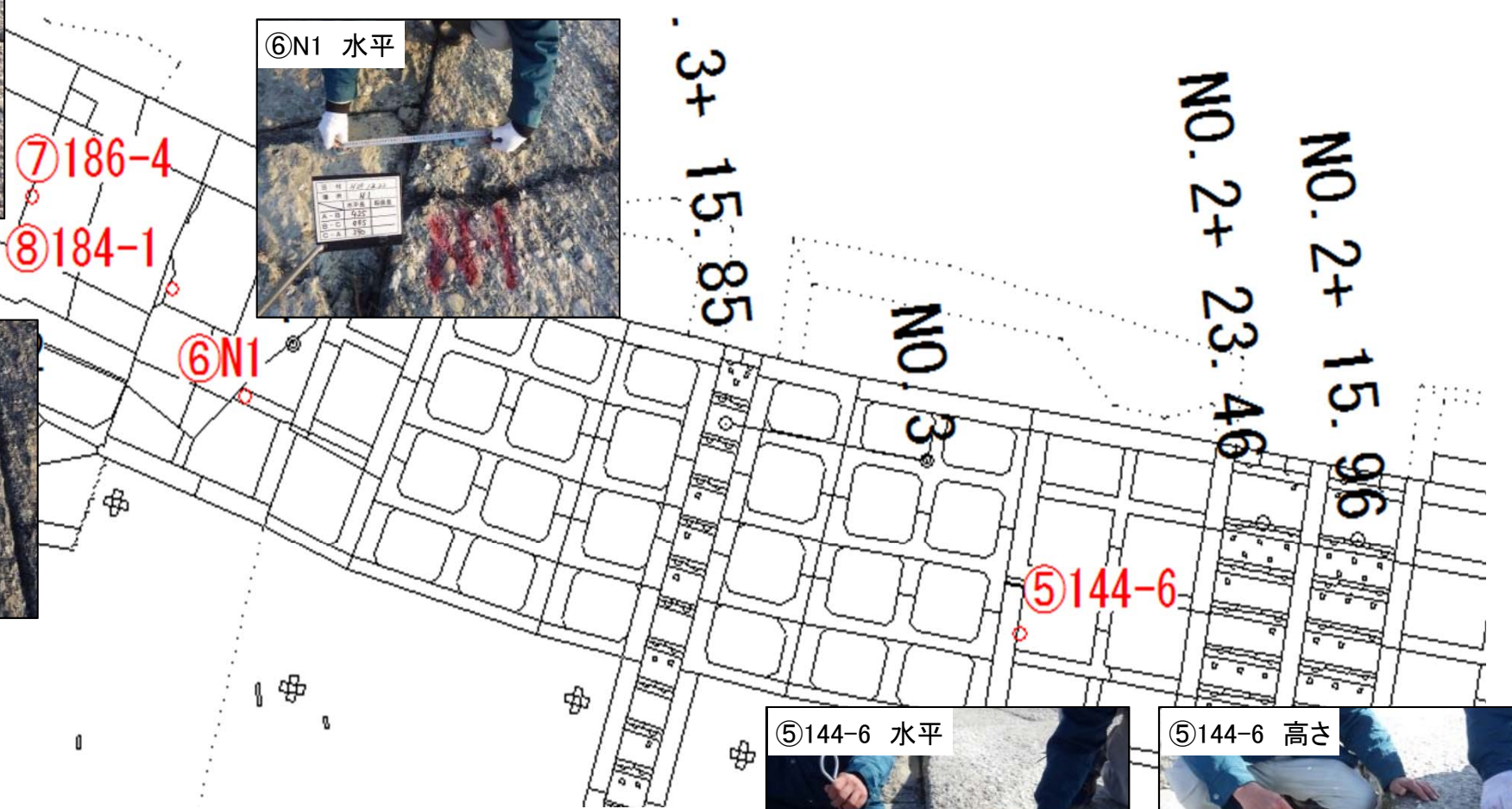
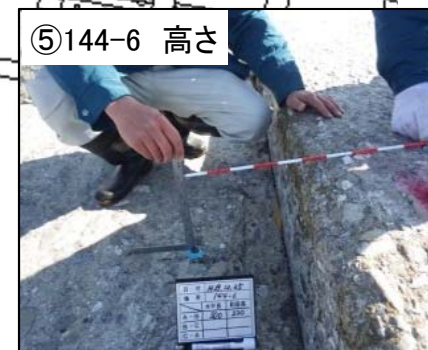
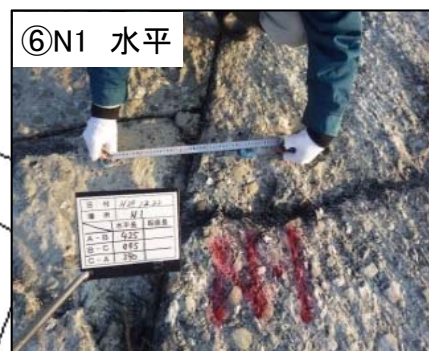
現地に設置している基準ピンと間隔測定用ピンの間隔を鉛直方向の高さをメジャーにより簡易計測することで、経年的な変位置量を定量的に把握しています。

堰の形状・変状確認 形状調査（定点変状幅調査）

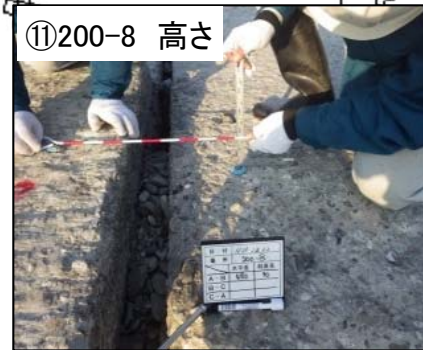
(2)調査状況写真



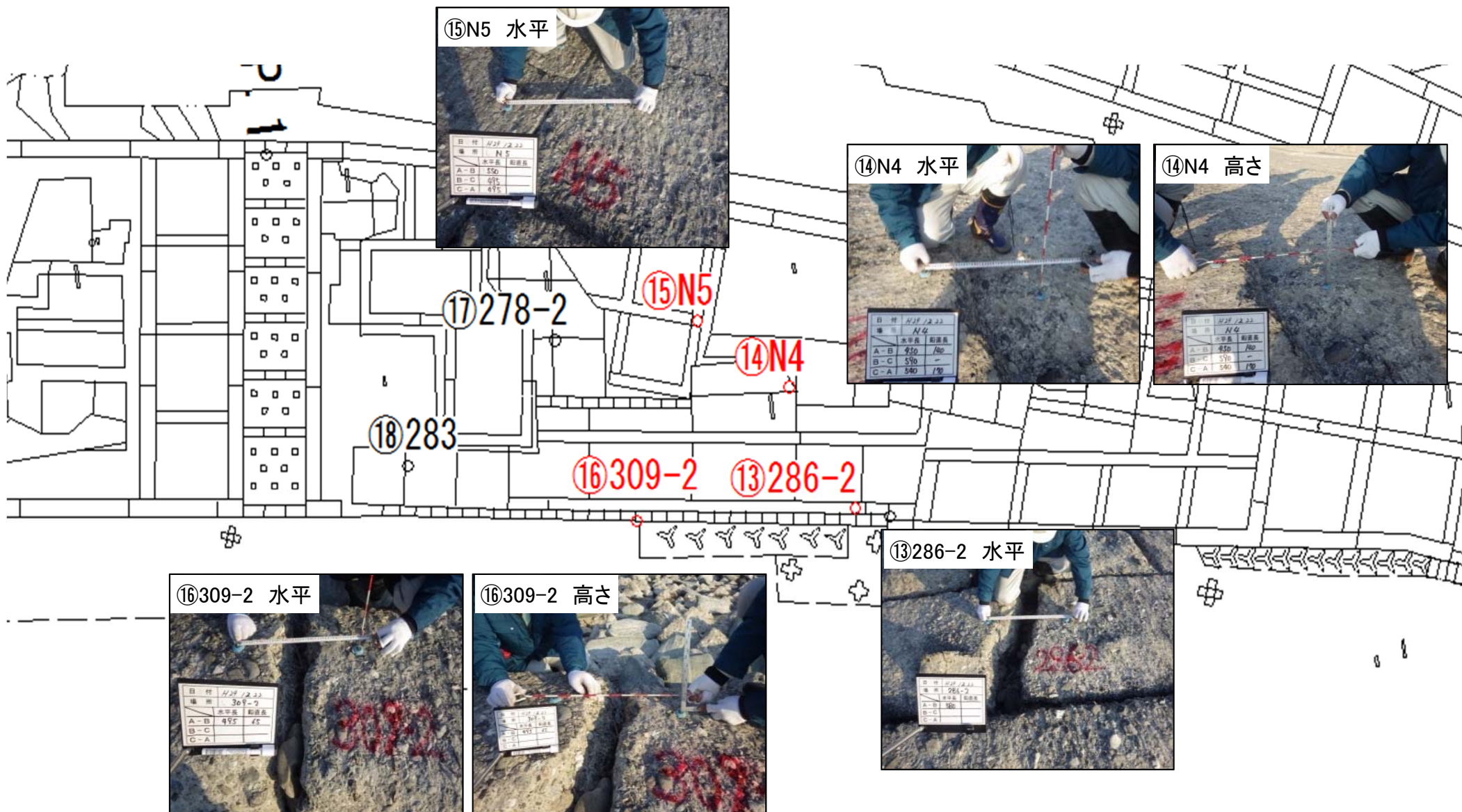
堰の形状・変状確認 形状調査（定点変状幅調査）



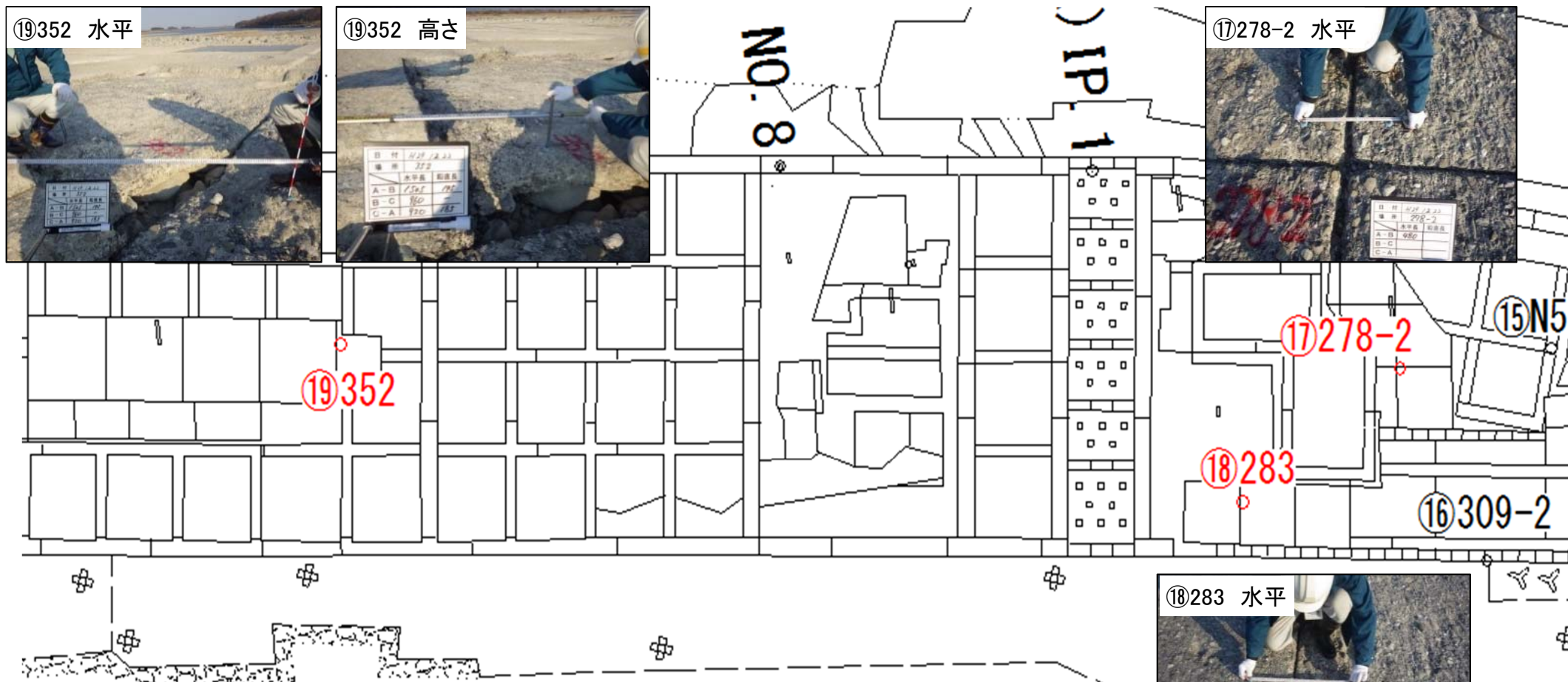
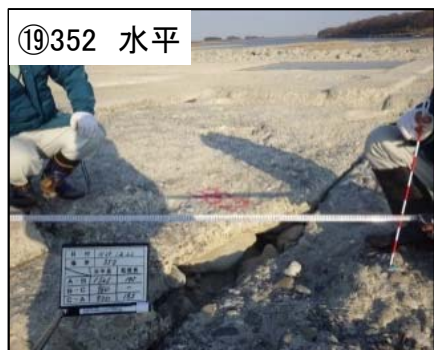
堰の形状・変状確認 形状調査（定点変状幅調査）



堰の形状・変状確認 形状調査（定点変状幅調査）



堰の形状・変状確認 形状調査（定点変状幅調査）



堰の形状・変状確認 形状調査（定点変状幅調査）

