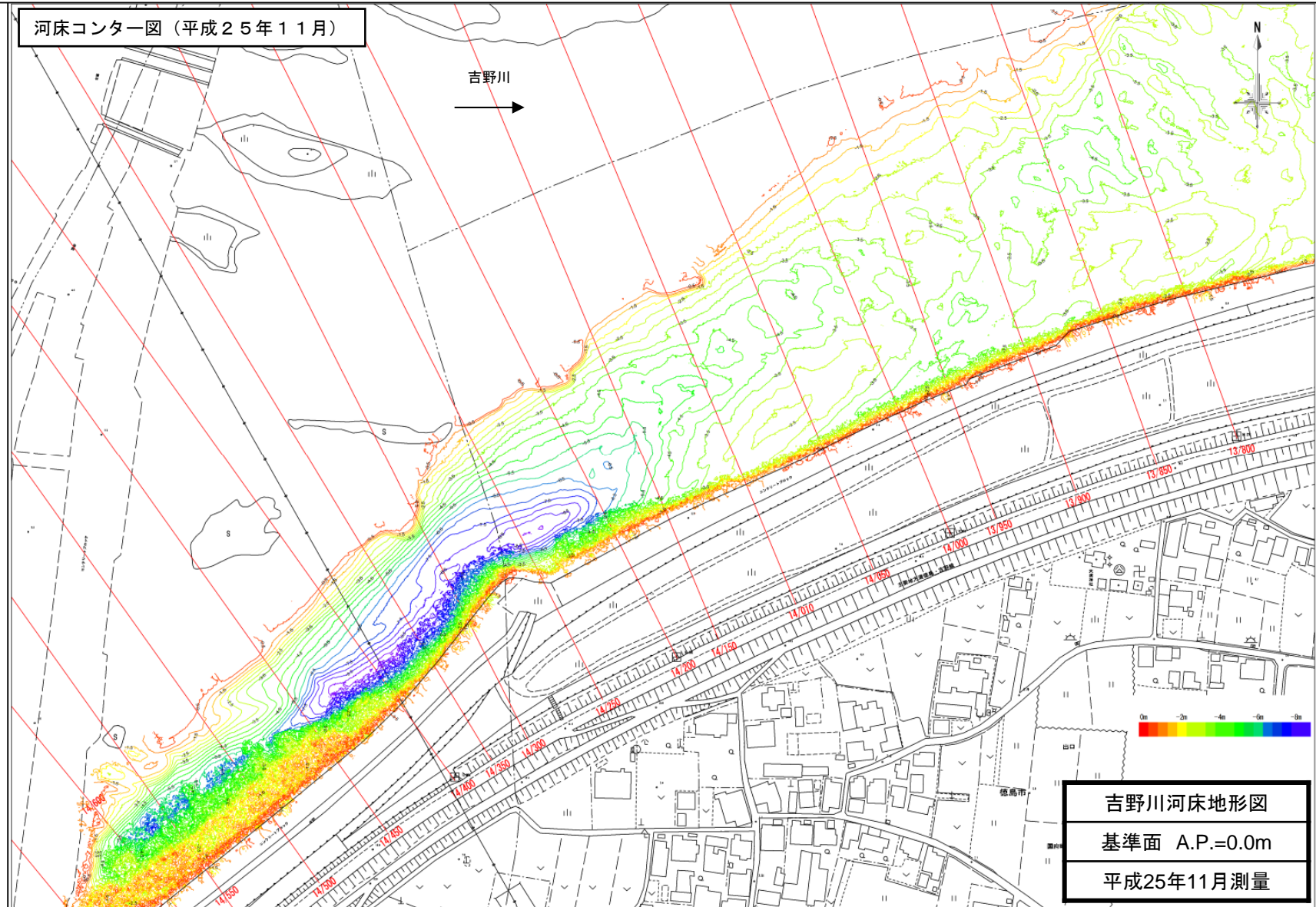


《別紙－3》 河床形状調査

河床形状調査

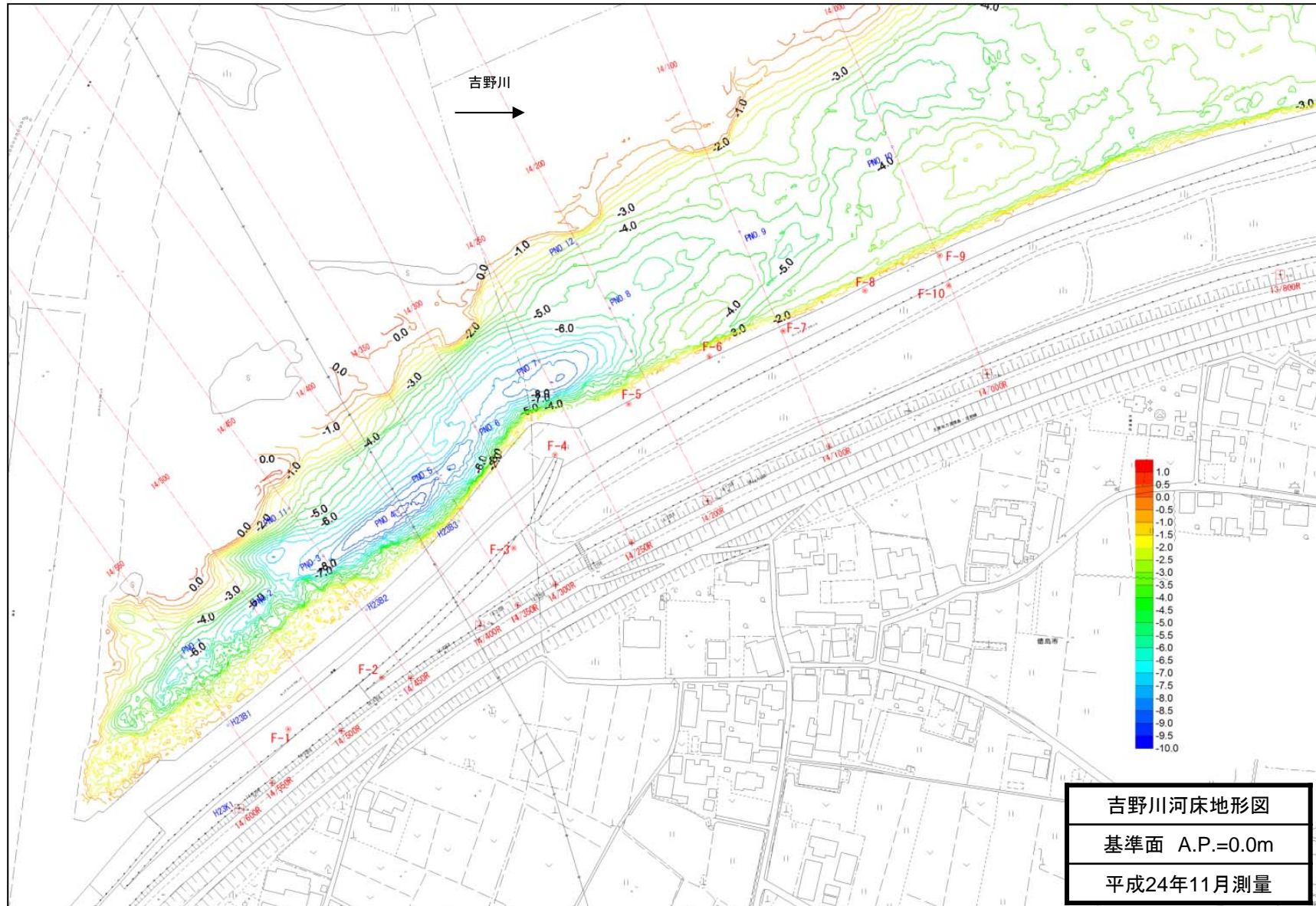
河床形状調査

堰下流右岸では河床洗掘に伴う深掘れやそれに伴う根固めブロックの移動が懸念されており、過年度より継続して河床形状調査が実施されている。今年度もこれまでと同様に現状の河床形状を詳細に調査するとともに、過年度の調査結果と比較しました。



河床形状調査

参考：河床コンター図（平成24年11月）



河床形状調査

