

吉野川水系 国管理河川からの氾濫を想定した水害リスクマップ【短期河道】【11/11】

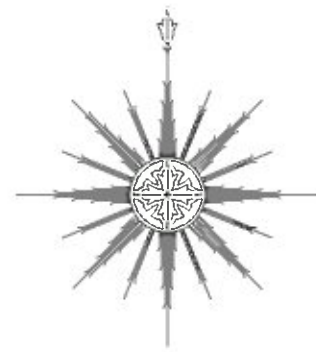
1. 説明文
 (1) この水害リスクマップ(外水氾濫部)は、流域治水の推進を目的として、年超過確率 1/10、1/30、1/50、1/100、1/150、想定最大規模の降雨における外水氾濫による想定浸水深を若干多量の浸水深を想定し算出した範囲(浸水深50cm(床上浸水相当)以上)を示した図面です。
 (2) この水害リスクマップ(外水氾濫部)は、[短期(令和7年度末時点)]における吉野川、旧吉野川、今切川の河道及び水害想定範囲を算出して、年超過確率 1/10、1/30、1/50、1/100、1/150の範囲に相当する浸水深により吉野川、旧吉野川、今切川が氾濫した際の浸水の状況を示したシミュレーションにより算出したものです。
 (3) このシミュレーションの算出にあたっては、算出の(浸水深)による、氾濫、高浸及び内水による氾濫等を考慮していません。また、前提となる降雨や河況条件、地形条件等によってシミュレーションの結果は異なり、あくまで一つのシミュレーション結果です。この水害リスクマップ(外水氾濫部)に示されている年超過確率と浸水深が異なる場合、浸水深に示されていない範囲においても浸水が発生する場合があります。なお、このシミュレーションは、河川整備基本方針の浸水深算出時の降雨の考え方(線形減衰形(吉野川 令和4年9月型、旧吉野川・今切川 令和4年9月型、建築計画)を用いているため、既に示している水害に比べて浸水想定範囲、河川整備計画の策定時又は各種事業計画立案時に事業効果を示すためのシミュレーション結果とは異なる場合があります。

2. 基本事項等
 (1) 公表年月日 令和4年9月16日
 (2) 作成主体 国土交通省河川防災課河川国管理事務所
 (3) 実施区間及び対象となる河川
 【徳島河川国管理事務所】
 吉野川 徳島県三好市池田町西山字穴谷地外から海まで
 右岸 徳島県三好市池田町字シマ地外から海まで
 旧吉野川 左岸 吉野川からの分岐点から海まで
 右岸 吉野川からの分岐点から海まで
 今切川 左岸 旧吉野川からの分岐点から海まで
 右岸 旧吉野川からの分岐点から海まで

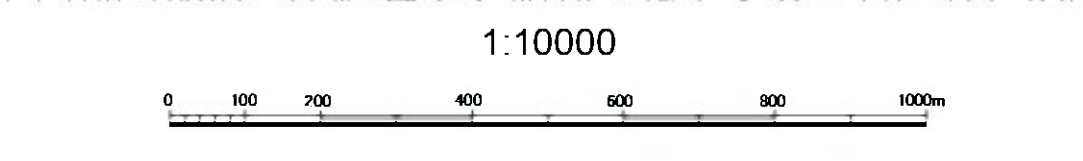
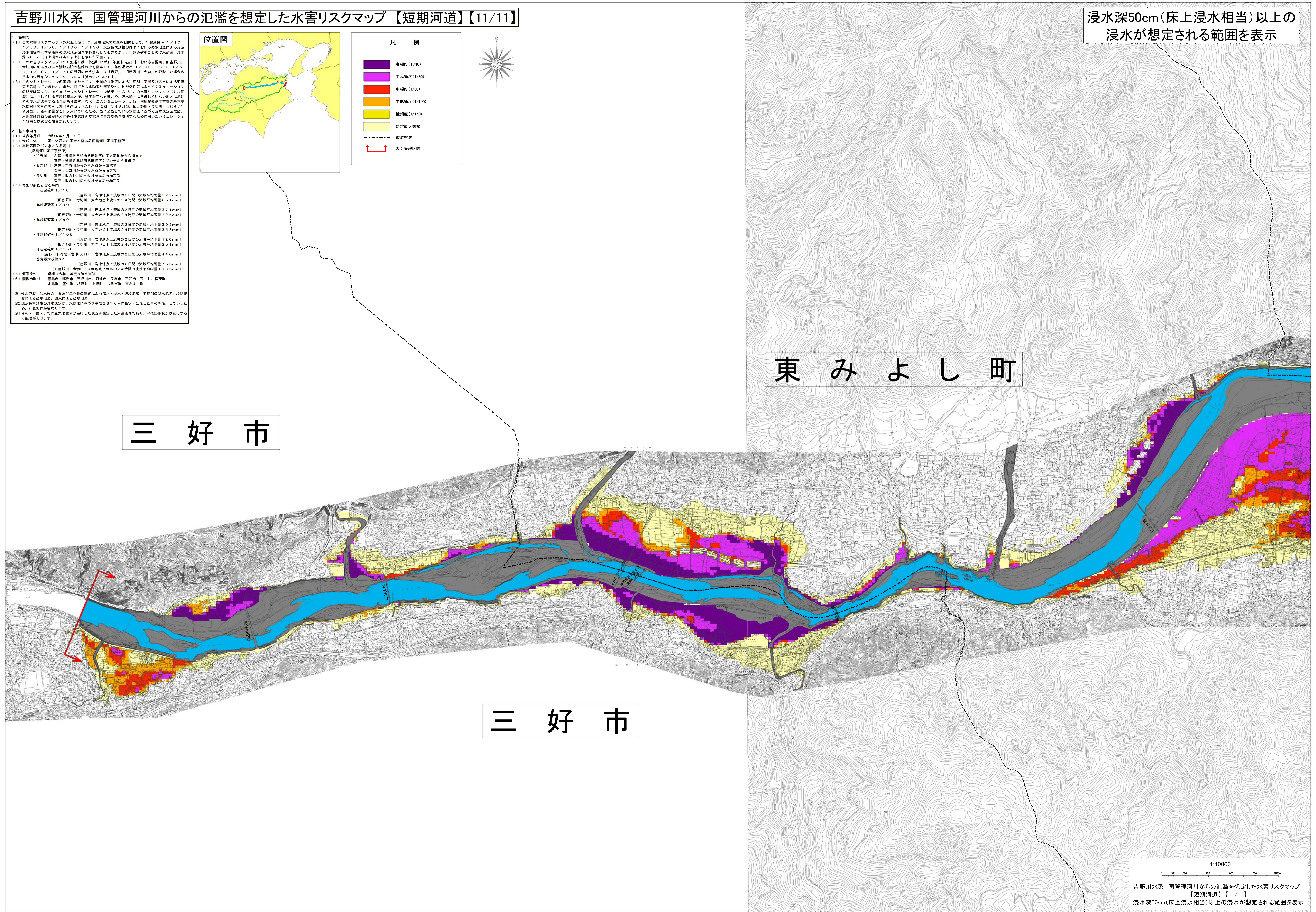
4. 算出の前提となる降雨
 ・年超過確率 1/10 (吉野川 算出地点上流域の2日間の流域平均雨量 3.2 mm)
 旧吉野川・今切川 算出地点上流域の2日間の流域平均雨量 3.2 mm)
 ・年超過確率 1/30 (吉野川 算出地点上流域の2日間の流域平均雨量 3.7 mm)
 旧吉野川・今切川 算出地点上流域の2日間の流域平均雨量 3.7 mm)
 ・年超過確率 1/50 (吉野川 算出地点上流域の2日間の流域平均雨量 3.9 mm)
 旧吉野川・今切川 算出地点上流域の2日間の流域平均雨量 3.9 mm)
 ・年超過確率 1/100 (吉野川 算出地点上流域の2日間の流域平均雨量 4.2 mm)
 旧吉野川・今切川 算出地点上流域の2日間の流域平均雨量 4.2 mm)
 ・年超過確率 1/150 (吉野川 算出地点上流域の2日間の流域平均雨量 4.4 mm)
 旧吉野川・今切川 算出地点上流域の2日間の流域平均雨量 4.4 mm)
 ・想定最大規模の降雨 (吉野川 算出地点上流域の2日間の流域平均雨量 7.6 mm)
 旧吉野川・今切川 算出地点上流域の2日間の流域平均雨量 7.6 mm)

5. 河況条件 短期(令和7年度末時点)
 (6) 関係市町村 徳島市、三好市、吉野川市、阿波市、美馬市、三好市、右井町、松茂町、北島町、後住町、上板町、つるぎ町、東みよし町

※1 外水氾濫 浸水深の上昇及び工物の影響による越水・漏水・破堤氾濫、無堤防の浸水氾濫、堤防破壊による破堤氾濫、浸水による破堤氾濫。
 ※2 想定最大規模の浸水深は、水害想定範囲が平成28年6月に指定・公表したものを示しているため、計算条件が異なります。
 ※3 令和7年度末までに最大規模を越した状況を想定した河況条件であり、今後整備状況は変化する可能性があります。



浸水深50cm(床上浸水相当)以上の浸水が想定される範囲を表示



吉野川水系 国管理河川からの氾濫を想定した水害リスクマップ【短期河道】【11/11】
 浸水深50cm(床上浸水相当)以上の浸水が想定される範囲を表示

この地図は、国土地理院長の承認を得て、同院発行の基礎地図情報を使用したものである。(測量法に基づく国土地理院長承認(使用) R 4.4H 322)