

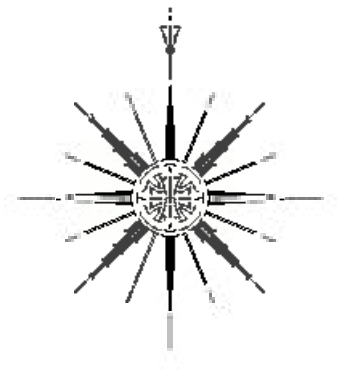
吉野川水系吉野川 洪水浸水想定区域図(家屋倒壊等氾濫想定区域(河岸侵食))【9/11】

1. 説明文
- (1) この図は、吉野川水系吉野川の洪水予報区域について、家屋倒壊等をもたらすような氾濫の発生が想定される区域(家屋倒壊等氾濫想定区域)を表示した図面です。
  - (2) この家屋倒壊等氾濫想定区域は、観測点の吉野川の河道の整備状況を勘案して、想定最大規模の吉野川の河川横断断面積を予測したものです。
  - (3) 家屋倒壊等氾濫想定区域は、吉野川の河岸が侵食された場合に、家屋の倒壊・流出等の危険性がある区域の目安を示すものですが、個々の家屋の構造・強度特性等の違いから、この区域の境界は厳密ではなく、あくまでも目安であることを留意して下さい。
2. 基本事項等
- (1) 作成主体 国土交通省四国地方整備局徳島河川国道事務所
  - (2) 作成年月日 平成28年7月1日
  - (3) 対象となる洪水予報河川
    - ・吉野川水系吉野川(河川区間)
    - ・支川 徳島県三好市池田町吉山字穴溝橋先から濁まで
    - ・支川 徳島県三好市池田町字シマ地先から濁まで
  - (4) 関係市町村 徳島市、観音寺市、吉野川市、美馬市、美馬市、三好市、石井町、松茂町、北島町、観音寺町、観音寺町、上飯町、つるぎ町、美まよし町

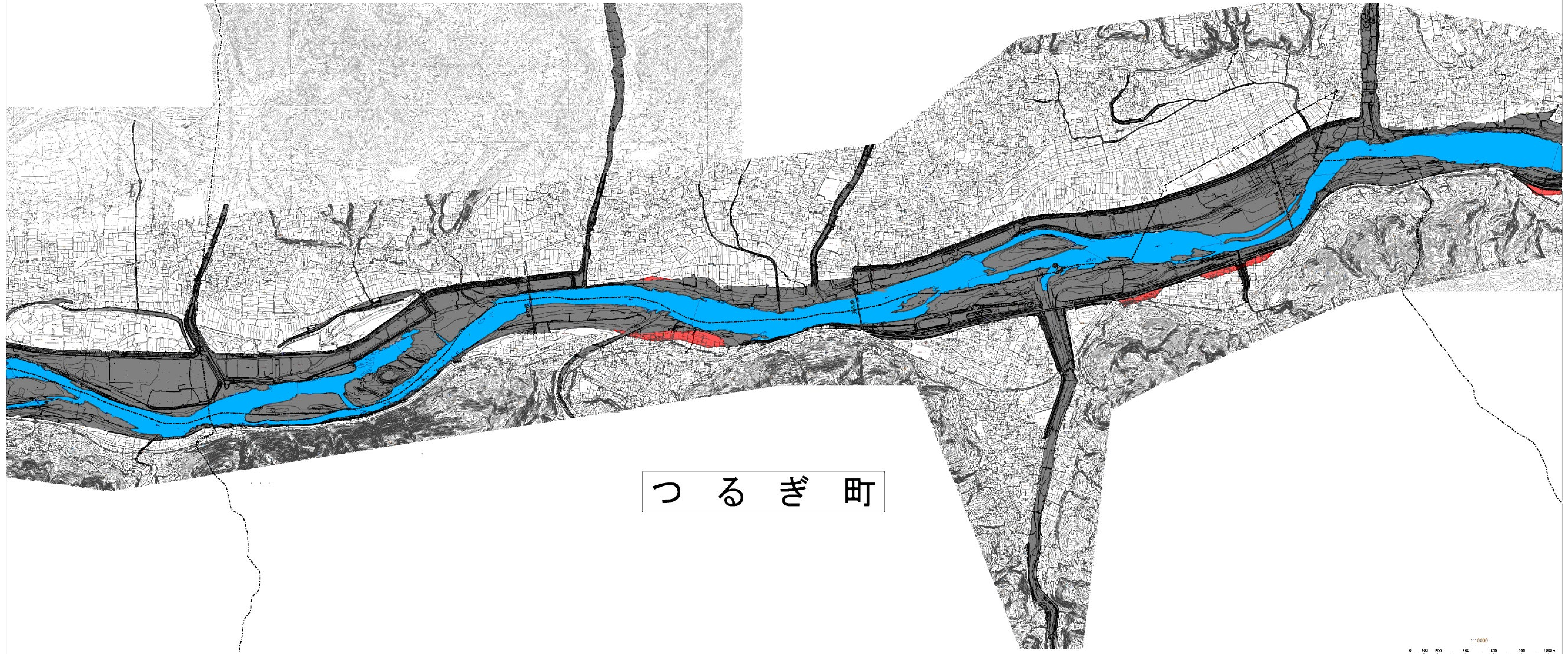


凡 例

- 河川侵食による家屋倒壊等氾濫想定区域 (Red shaded area)
- 家屋倒壊等氾濫想定区域 (Red shaded area)
- 小町界線 (Dashed line)
- 洪水浸水想定区域の範囲を示す洪水予報河川 (Blue line)



美馬市



つるぎ町

この地図は、美馬市長の承認を得て、1/2,500地形図を使用したものである。(承認番号 美監第75号)

※平成28年6月13日に公表した図の拡大版です。