

吉野川水系吉野川 洪水浸水想定区域図(家屋倒壊等氾濫想定区域(河岸侵食))【8/11】

1 説明文
 (1) この図は、吉野川水系吉野川の洪水予報区域について、家屋倒壊等をもたらすような氾濫の浸水が想定される区域(家屋倒壊等氾濫想定区域)を示した図面です。
 (2) この家屋倒壊等氾濫想定区域は、観測点の吉野川の河道の整備状況を勘案して、想定最大規模の吉野川の河川流量を予測したものです。
 (3) また、家屋倒壊等氾濫想定区域は、吉野川の河岸が侵食された場合における、家屋の倒壊・流出等の危険性がある区域の目安を示すのですが、個々の家屋の構造・強度特性等の違いから、この区域の境界は厳密ではなく、あくまでも目安であることを留意して下さい。

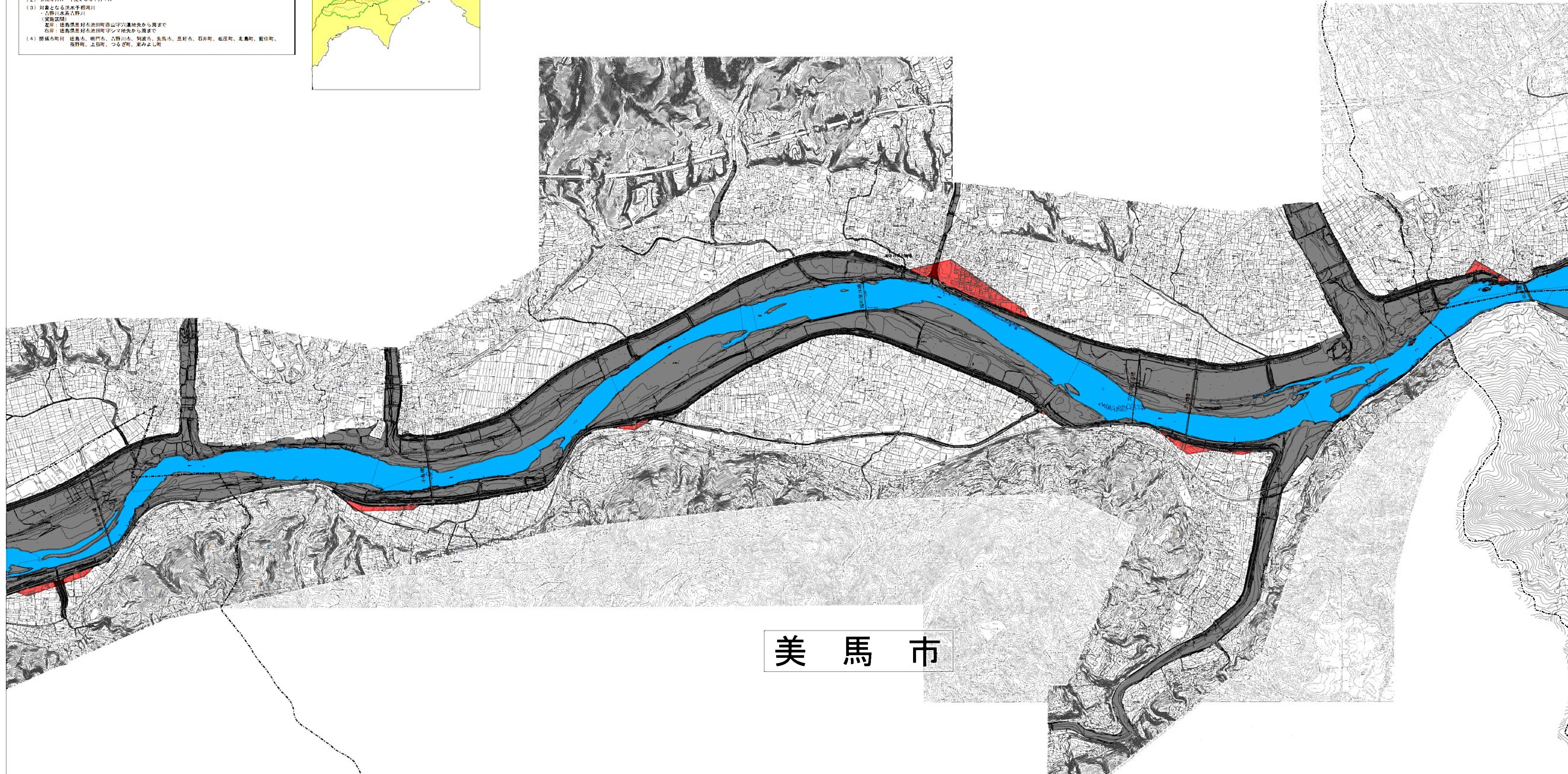
2 基本事項等
 (1) 作成主体 国土交通省西四国地方整備局徳島河川国事務所
 (2) 作成年月日 平成28年7月1日
 (3) 対象となる河川名称
 ・吉野川水系吉野川
 (実施区域)
 左岸 徳島県三好市油川町山字穴渡地先から河まで
 右岸 徳島県三好市油川町字シマ地先から河まで
 (4) 関係市町村 徳島市、観門市、吉野川市、別府市、美馬市、三好市、石井町、松原町、北島町、観野町、坂野町、上野町、つるぎ町、家みよし町



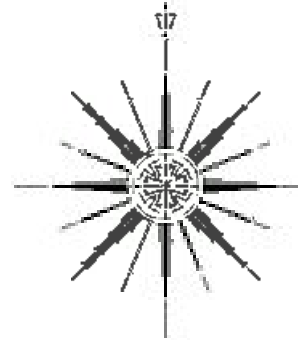
凡 例

河岸侵食による家屋倒壊等氾濫想定区域

- 家屋倒壊等氾濫想定区域 (Red shaded area)
- 市町村境界 (Dashed line)
- 洪水想定区域指定の對象となる決水等河川 (Blue line with red arrows)



美馬市



1:10000
 0 100 200 400 600 800 1000
 吉野川水系吉野川 洪水浸水想定区域図
 (家屋倒壊等氾濫想定区域(河岸侵食))【8/11】

この地図は、吉野川市長の承認を得て、1/2,500地形図を使用したものである。(承認番号 吉前第17号)
 この地図は、美馬市長の承認を得て、1/2,500地形図を使用したものである。(承認番号 美前第75号)
 この地図の作成に当たっては、国土地理院長の承認を得て、同院発行の基礎地図情報を使用した。(承認番号 平28情使、第111号)