

吉野川水系吉野川 洪水浸水想定区域図(家屋倒壊等氾濫想定区域(河岸侵食))【7/11】

1 説明文
 (1) この図は、吉野川水系吉野川の洪水浸水想定区域について、家屋倒壊等をもたらすような氾濫の発生が想定される区域(家屋倒壊等氾濫想定区域)を表示した図面です。
 (2) この家屋倒壊等氾濫想定区域は、観測点の吉野川の河道の断続状況を勘案して、想定最大規模の吉野川の河川断続を予測したものです。
 (3) また、家屋倒壊等氾濫想定区域は、吉野川の河岸が侵食された場合に、家屋の倒壊・流出等の危険性がある区域の目安を示すのですが、個々の家屋の構造・形状・地盤等の違いから、この区域の境界は厳密ではなく、あくまでも目安であることを留意して下さい。

2 基本事項等
 (1) 作成主体 国土交通省四国地方整備局徳島河川国道事務所
 (2) 作成年月日 平成28年7月1日
 (3) 対象となる洪水の種類
 ・吉野川水系吉野川
 (実施区域)
 左岸 徳島県三好市油川町西山字穴通地先から高まで
 右岸 徳島県三好市油川町字シマ地先から高まで
 (4) 関係市町村 徳島市、鳴門市、吉野川市、阿波市、美馬市、三好市、石井町、松原町、北島町、藍住町、飯野町、上飯町、つるぎ町、美まじ町



凡 例

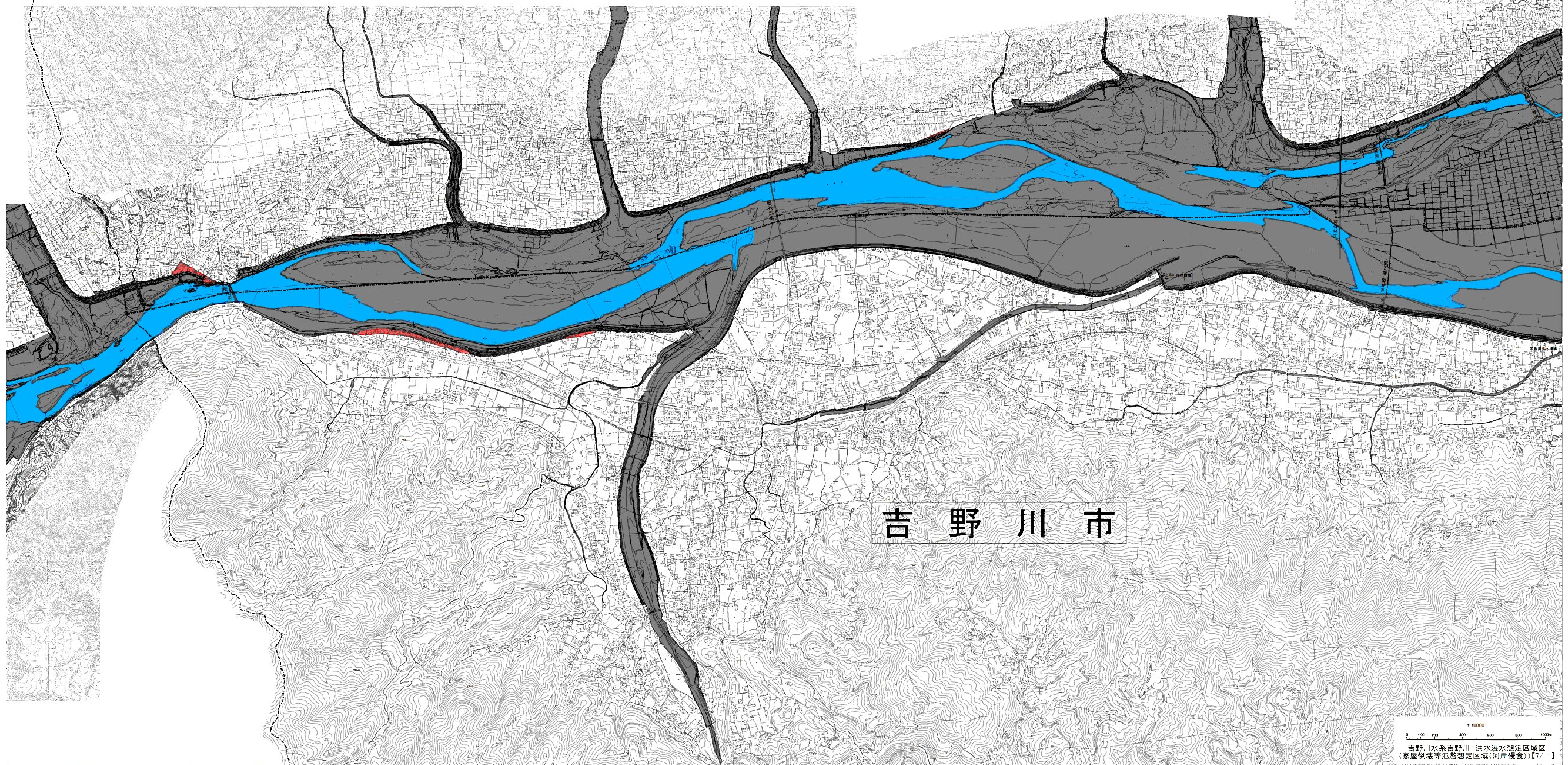
河川浸食による家屋倒壊等氾濫想定区域

■ 家屋倒壊等氾濫想定区域

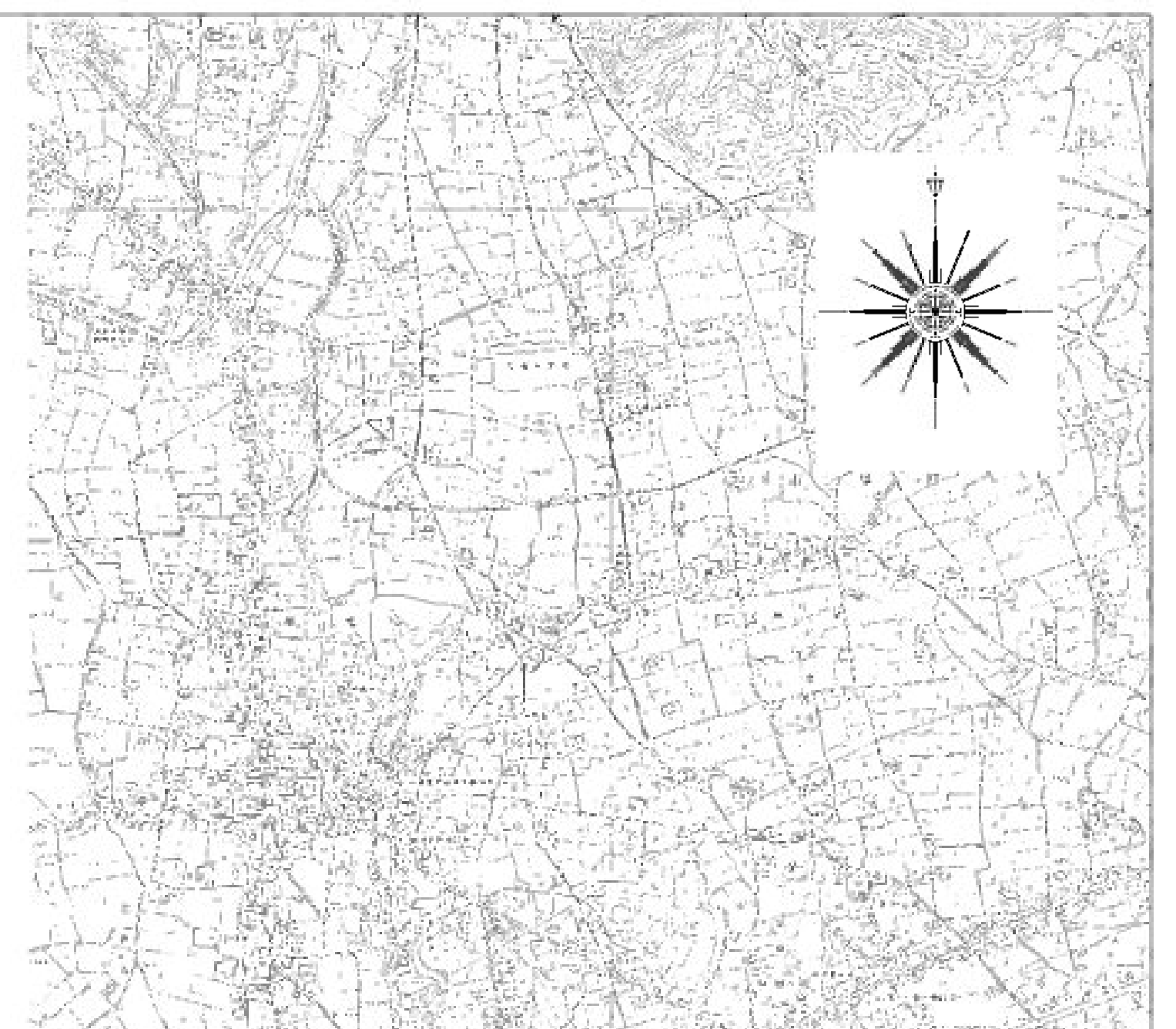
--- 市町村境界

▬ 洪水浸水想定区域の境界となる洪水の種類別川

阿 波 市



吉 野 川 市



この地図は、吉野川市長の承認を得て、1/2,500地形図を使用したものである。(承認番号 吉都第17号)
 この地図は、美馬市長の承認を得て、1/2,500地形図を使用したものである。(承認番号 美鑑第75号)
 この地図の作成に当たっては、国土地理院長の承認を得て、同院発行の基礎地図情報を使用した。(承認番号 平28情使 第111号)