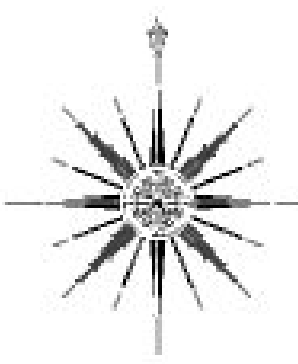


吉野川水系吉野川 洪水浸水想定区域図(家屋倒壊等氾濫想定区域(河岸侵食))【6/11】

1 説明文
 (1) この図は、吉野川水系吉野川の洪水平常高水位について、家屋倒壊等をもたらすような氾濫の発生が想定される区域(家屋倒壊等氾濫想定区域)を示した図面です。
 (2) この家屋倒壊等氾濫想定区域は、現時点の吉野川の河川の整備状況を勘案して、想定最大規模の吉野川の河川氾濫を予測したものです。
 (3) また、家屋倒壊等氾濫想定区域は、吉野川の河川が侵食された場合における、家屋の倒壊・流出等の危険性がある区域の目安を示すものでありますが、個々の家屋の構造・築造特性等の違いから、この区域の境界は厳密ではなく、あくまでも目安であることを留意して下さい。

2 基本事項等
 (1) 作成主体 国土交通省四国地方整備局徳島河川国営事務所
 (2) 作成年月日 平成28年7月1日
 (3) 対象となる河川等
 ・吉野川水系吉野川
 (安藝区間)
 左岸 徳島県三好市津田町 西山字穴通地先から南まで
 右岸 徳島県三好市津田町字シマ地先から南まで
 (4) 関係市町村 徳島市、美馬市、吉野川市、別荘市、美馬市、三好市、石井町、松茂町、北島町、藍住町、坂野町、上坂町、つるぎ町、まみよし町

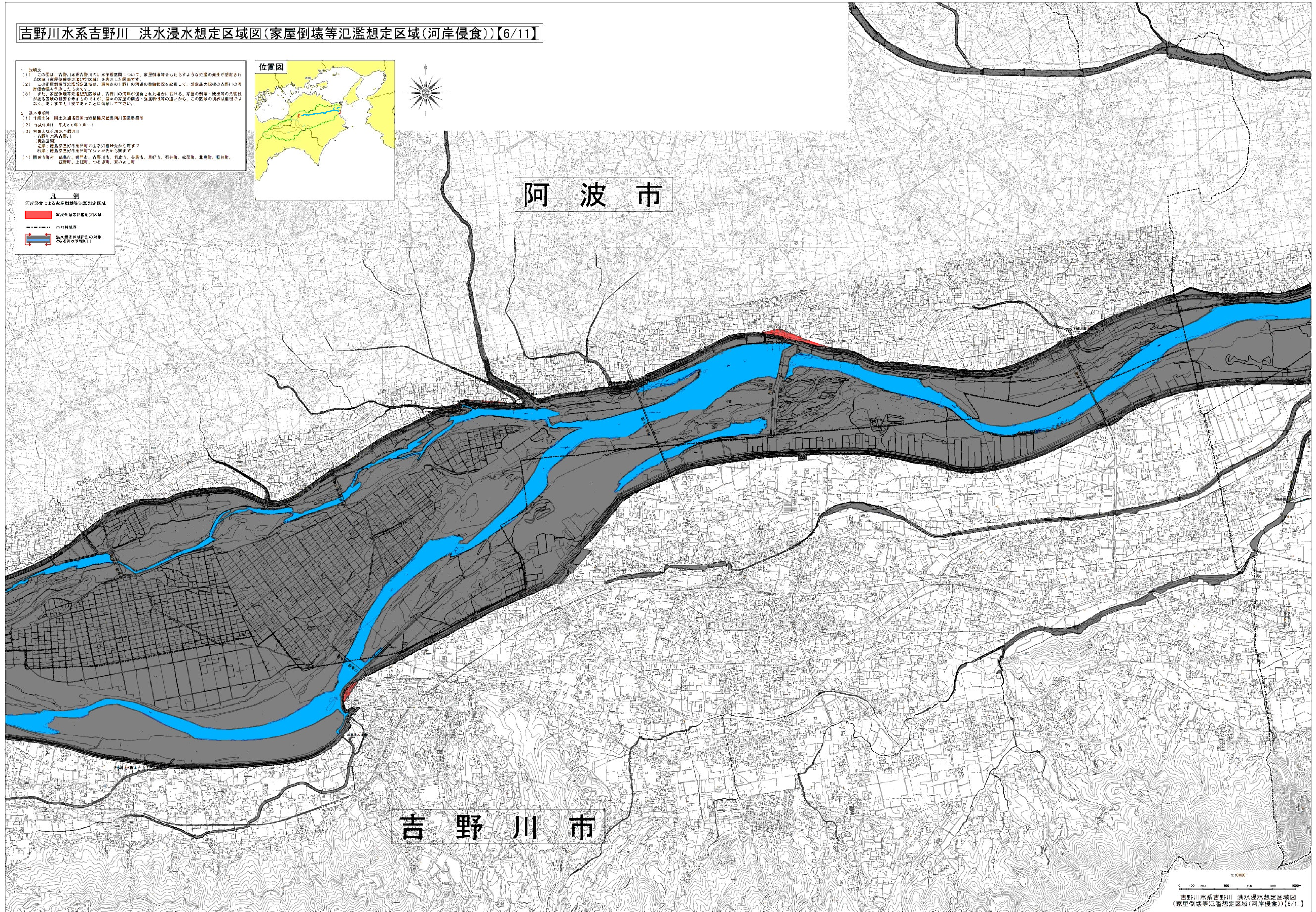


阿波市

吉野川市

凡 例

- 河川浸食による家屋倒壊等氾濫想定区域
- 家屋倒壊等氾濫想定区域
- 市町村境界
- 洪水浸水想定区域の對象となる河川平常高水位



この地図は、吉野川市長の承認を得て、1/2,500地形図を使用したものである。(承認番号 吉野第17号)
 この地図は、石井町長の承認を得て、1/10,000地形図を使用したものである。(承認番号 石防第127号)
 この地図の作成に当たっては、国土地理院長の承認を得て、同院発行の基礎地図情報を使用した。(承認番号 平28情使、第111号)