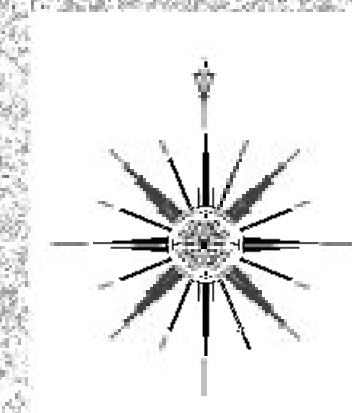


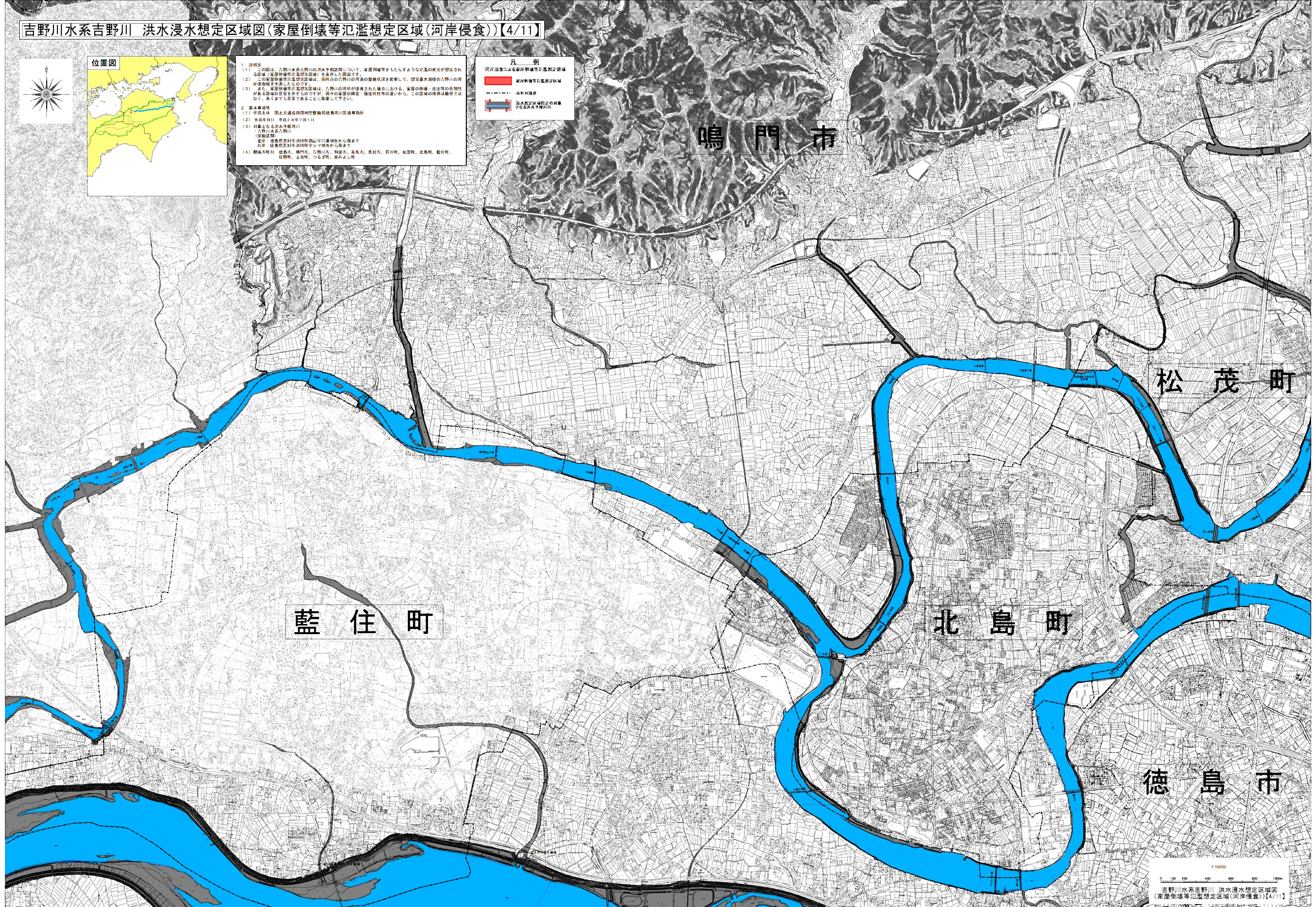
吉野川水系吉野川 洪水浸水想定区域図(家屋倒壊等氾濫想定区域(河岸侵食))【4/11】



- 1 説明文
- (1) この図は、吉野川水系吉野川の洪水予報期間について、家屋倒壊等をもたらすような氾濫の発生が想定される区域(家屋倒壊等氾濫想定区域)を表示した図面です。
 - (2) この家屋倒壊等氾濫想定区域は、現時点の吉野川の河川の整備状況を勘案して、想定最大規模の吉野川の河川侵食幅を考慮したものです。
 - (3) また、家屋倒壊等氾濫想定区域は、吉野川の河川が侵食された場合における、家屋の倒壊・流出等の危険性がある区域を目安とするもので、河川の侵食の程度・浸食特性等の違いから、この区域の境界は厳密ではなく、あくまでも目安であることに留意して下さい。
- 2 基本事項等
- (1) 作成主体 国土交通省四国地方整備局徳島河川国道事務所
 - (2) 作成年月日 平成28年7月1日
 - (3) 対象となる洪水予報河川 吉野川水系吉野川(実地区間)
 区間：徳島県三好市 池田町西山字穴渡地区から海まで
 上流：徳島県三好市 池田町字穴渡地区から海まで
 - (4) 関係市町村 徳島市、鳴門市、吉野川市、阿波市、美馬市、三好市、石井町、松茂町、北島町、藍住町、徳島市附村、徳島市、鳴門市、吉野川市、阿波市、美馬市、三好市、石井町、松茂町、北島町、藍住町、徳島市附村、上飯町、つるぎ町、美よし町

凡 例

- 河川侵食による家屋倒壊等氾濫想定区域 (Red shaded area)
- 家屋倒壊等氾濫想定区域 (Red outline)
- 市町村境界 (Dashed line)
- 洪水浸水想定区域の対象となる洪水予報河川 (Blue line)



1:10000
 0 100 200 400 600 800 1000m
 吉野川水系吉野川 洪水浸水想定区域図
 (家屋倒壊等氾濫想定区域(河岸侵食))【4/11】

この地図は、徳島市長の承認を得て、1/2,500地形図を使用したものである。(承認番号 甲28徳島市附村第181号)
 この地図は、松茂町長の承認を得て、1/2,500地形図(新市町)を使用したものである。(承認番号 松建第777号の1)
 この地図は、北島町長の承認を得て、1/2,500地形図(新市町)を使用したものである。(承認番号 北建第214号)
 この地図の作成に当たっては、国土地理院長の承認を得て、関係発行の基礎地図情報を使用した。(承認番号 甲28情使、第111号)
 ※平成28年6月13日に公表した図の拡大版です。