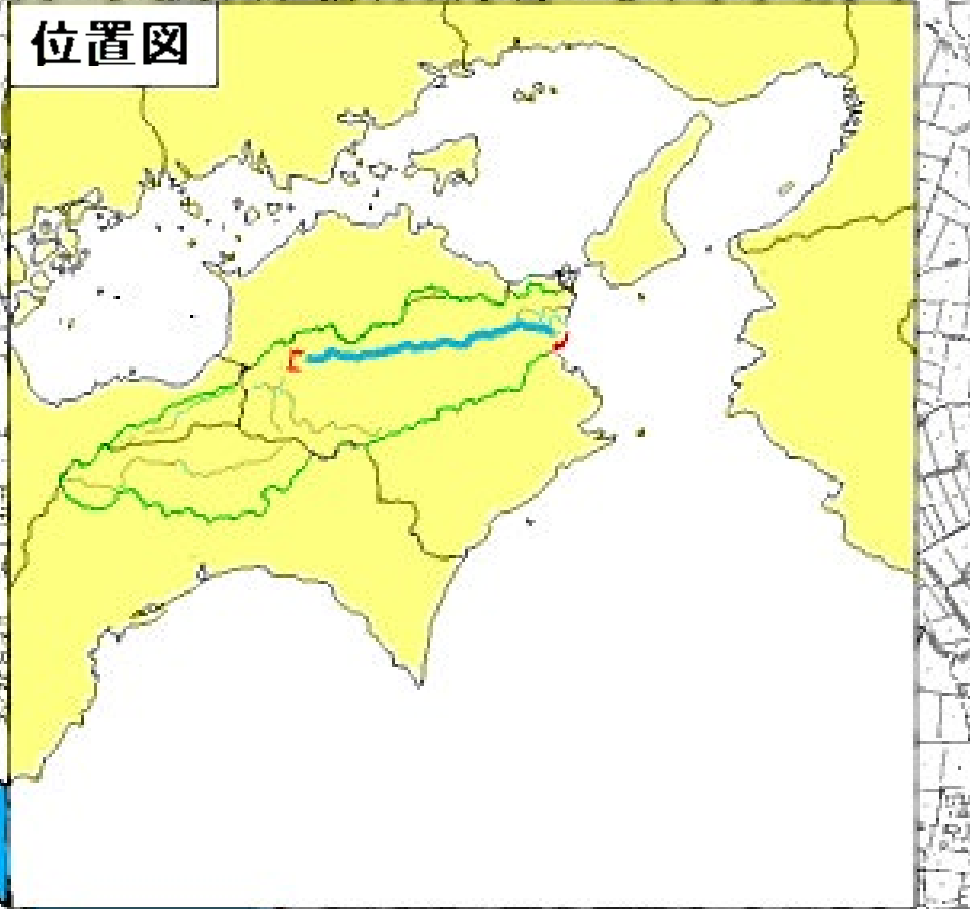
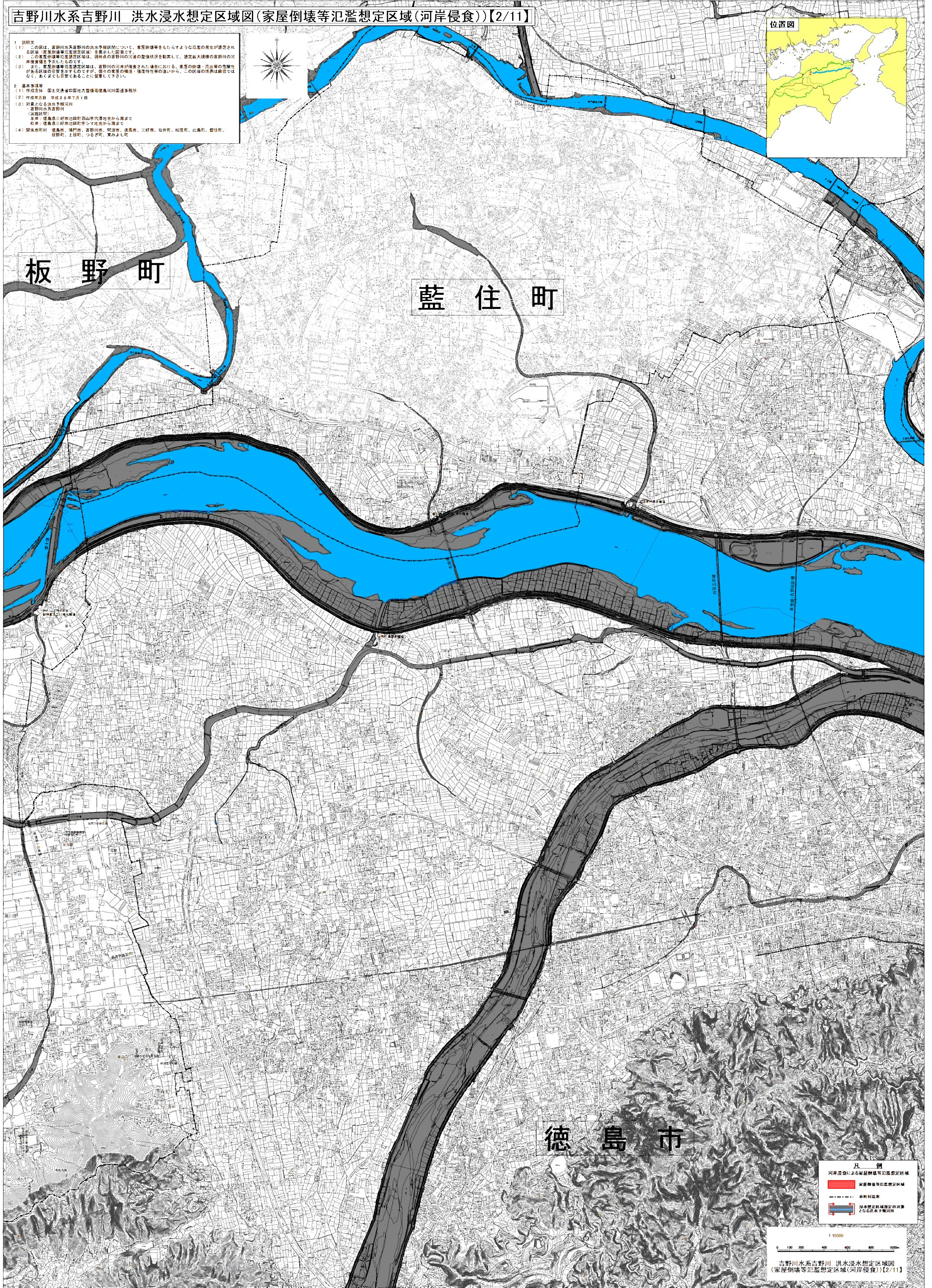
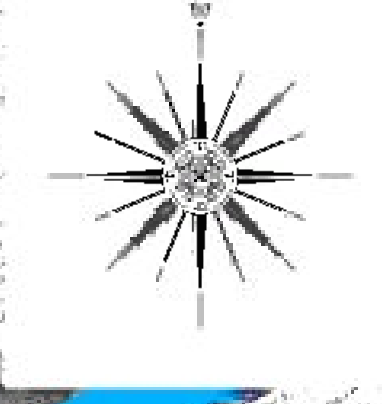


吉野川水系吉野川 洪水浸水想定区域図(家屋倒壊等氾濫想定区域(河岸侵食))【2/11】



- 1 説明文**
- (1) この図は、吉野川水系吉野川の洪水予報期間において、家屋倒壊等をもたらすような氾濫の発生が想定される区域(家屋倒壊等氾濫想定区域)を示した図面です。
  - (2) この家屋倒壊等氾濫想定区域は、現時点の吉野川の河川の整備状況を勘案して、想定最大規模の吉野川の河川氾濫を予測したものです。
  - (3) また、家屋倒壊等氾濫想定区域は、吉野川の河川が侵食された場合における、家屋の倒壊・流出等の危険性がある区域の目安を示すものでありますが、個々の家屋の構造・強度特性等の違いから、この区域の境界は厳密ではなく、あくまでも目安であることを留意して下さい。
- 2 基本事項**
- (1) 作成主体 国土交通省四国地方整備局徳島河川国庫事務所
  - (2) 作成年月日 平成28年7月1日
  - (3) 対象となる洪水予報河川
    - ・吉野川水系吉野川(実施区域)
    - 左岸 徳島県三好市池田町西山字穴通地先から海まで
    - 右岸 徳島県三好市池田町字シマ地先から海まで
  - (4) 関係市町村 徳島市、境港市、吉野川市、伊波市、美馬市、三好市、石井町、松茂町、北島町、藍住町、板野町、上板町、つるぎ町、東みよし町



- 凡例**
- 河川浸食による家屋倒壊等氾濫想定区域
  - 家屋倒壊等氾濫想定区域
  - 市町村境界
  - 洪水想定区域想定河川となる治水予報河川



吉野川水系吉野川 洪水浸水想定区域図(家屋倒壊等氾濫想定区域(河岸侵食))【2/11】

この地図は、徳島市長の承認を得て、1/2,500の地形図を使用したものである。(承認番号 平28徳島市指令第161号)  
 この地図は、石井町長の承認を得て、1/10,000の地形図を使用したものである。(承認番号 石助第127号)  
 この地図は、北島町長の承認を得て、1/2,500の地形図を使用したものである。(承認番号 北建第214号)  
 この地図の作成に当たっては、国土院長の承認を得て、同院発行の基礎地図情報を使用した。(承認番号 平28徳島指、第111号)  
 平成28年6月13日に公表した図の拡大版です。