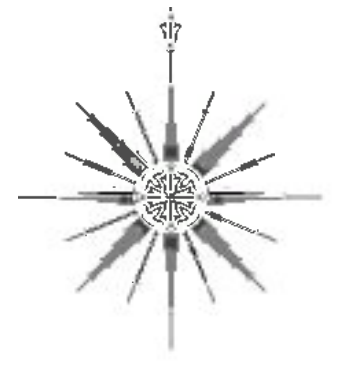


吉野川水系吉野川 洪水浸水想定区域図(浸水継続時間)【9/11】

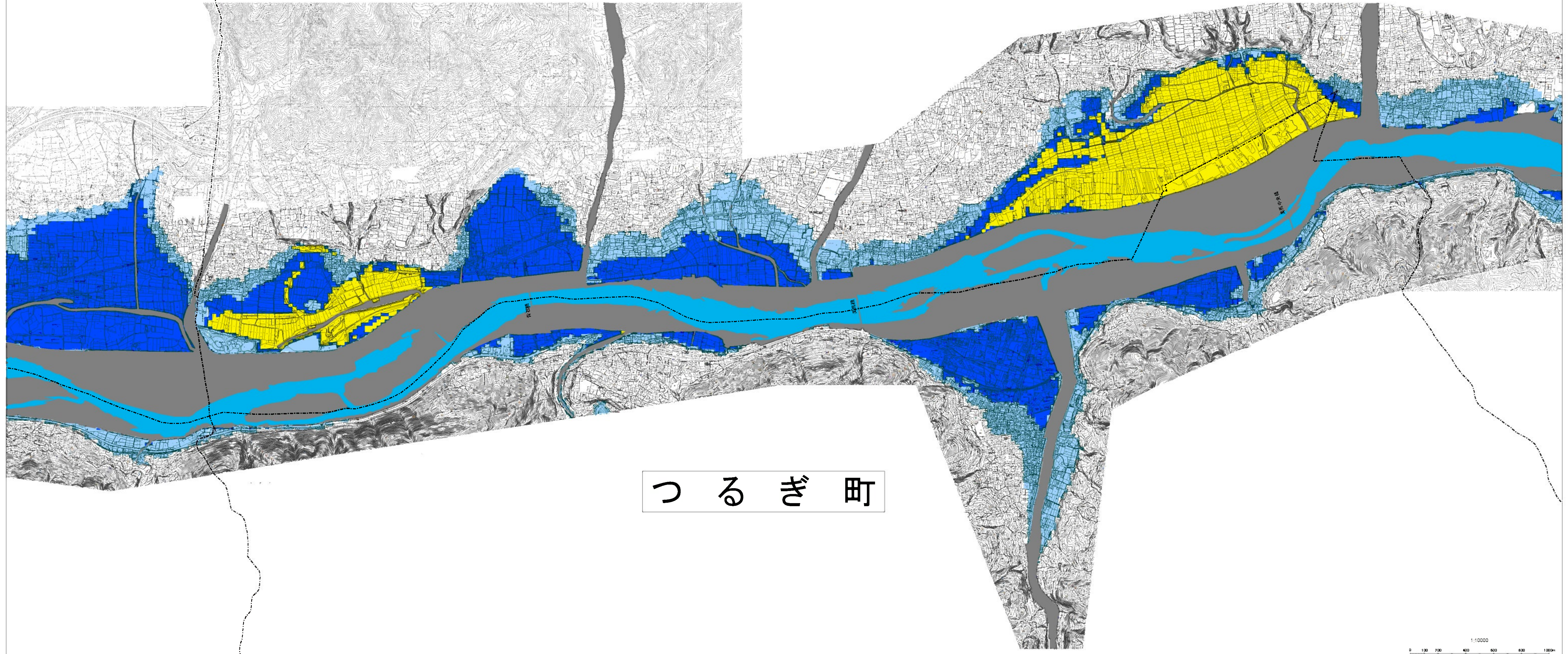
- 1 説明文
- (1) この図は、吉野川水系吉野川の洪水予報期間について、水防法の規定に基づき浸水継続時間を表示した図面です。
 - (2) この浸水継続時間は、現時点の吉野川の流量及び洪水調節施設の整備状況を勘案して、想定最大規模降雨に由来する洪水による吉野川が氾濫した場合の浸水の状況をシミュレーションにより算出したものです。
 - (3) なお、このシミュレーションの実態にあたっては、支川の流量による氾濫、シミュレーションの前提となる降雨を伝える情報の精度、高潮及び内水による氾濫等を考慮していませんので、この想定される浸水継続時間が実際の浸水継続時間と異なる場合や、浸水継続時間が明示されていない区域においても浸水が発生する場合があります。
- 2 基本事項
- (1) 作成主体 国土交通省四国地方整備局徳島河川国道事務所
 - (2) 指定年月日 平成28年6月13日
 - (3) 告示番号 国土交通省四国地方整備局告示第84号
 - (4) 根拠法令 水防法(昭和24年法律第193号)第14条第2項
 - (5) 対象となる洪水予報河川
 - ・吉野川水系吉野川
 - (集積区域)
 - 右岸 徳島県三好市池田町西山平穴地区から海まで
 - 左岸 徳島県三好市池田町平シマ地区から海まで
 - (6) 指定の前提となる降雨 吉野川流域上流域の48時間総雨量76.6mm
 - (7) 関係市町村 徳島市、坂井町、吉野川市、阿波市、美馬市、三好市、右井町、松茂町、北見町、魚住町、板野町、上板野町、つるぎ町、栗みよし町



凡 例

浸水継続時間	色
～12時間	薄青
12時間～24時間(1H)	青
24時間(1H)～72時間(3H)	黄
72時間(3H)～168時間(7日間)	橙
168時間(7日間)～336時間(14日間)	赤
336時間(14日間)～672時間(4週間)	紫
市町村界	点線
浸水想定区域指定の対象となる洪水予報河川	太線

美馬市



つるぎ町

この地図は、美馬市長の承認を得て、1/2,500地形図を使用したものである。(承認番号 美整第76号)