

吉野川水系吉野川 洪水浸水想定区域図(浸水継続時間)【8/11】

- 1 説明文
- (1) この図は、吉野川水系吉野川の洪水浸水想定区域について、水防法の規定に基づき浸水継続時間を表示した図面です。
 - (2) この浸水継続時間は、現時点の吉野川の河道及び洪水調節施設の整備状況を勘案して、想定最大規模降雨に伴う洪水により吉野川が氾濫した際の浸水の状況をシミュレーションにより予測したものです。
 - (3) なお、このシミュレーションの算定にあたっては、河川の流況による氾濫、シミュレーションの前提となる降雨を越える規模の降雨、高潮及び内水による氾濫等を考慮していませんので、この想定される浸水継続時間が実際の浸水継続時間と異なる場合や、浸水継続時間が明示されていない区域においても浸水が発生する場合があります。
- 2 基本事項
- (1) 作成主体 国土交通省四国地方整備局徳島河川国道事務所
 - (2) 指定年月日 平成28年6月13日
 - (3) 告示番号 国土交通省四国地方整備局告示第84号
 - (4) 根拠法令 水防法(昭和24年法律第193号)第14条第2項
 - (5) 対象となる洪水等範囲川
吉野川(美馬市)
(対象区域)
左岸 徳島県三好市池田町西山字次道地先から海まで
右岸 徳島県三好市池田町字下地先から海まで
 - (6) 指定の前提となる降雨 吉野川流域上流域の48時間総雨量76.9mm
 - (7) 関係市町村 徳島市、美馬市、吉野川市、阿波市、美馬市、三好市、石井町、松茂町、北沢町、魚住町、板野町、上板野町、つるぎ町、東みよし町



美馬市

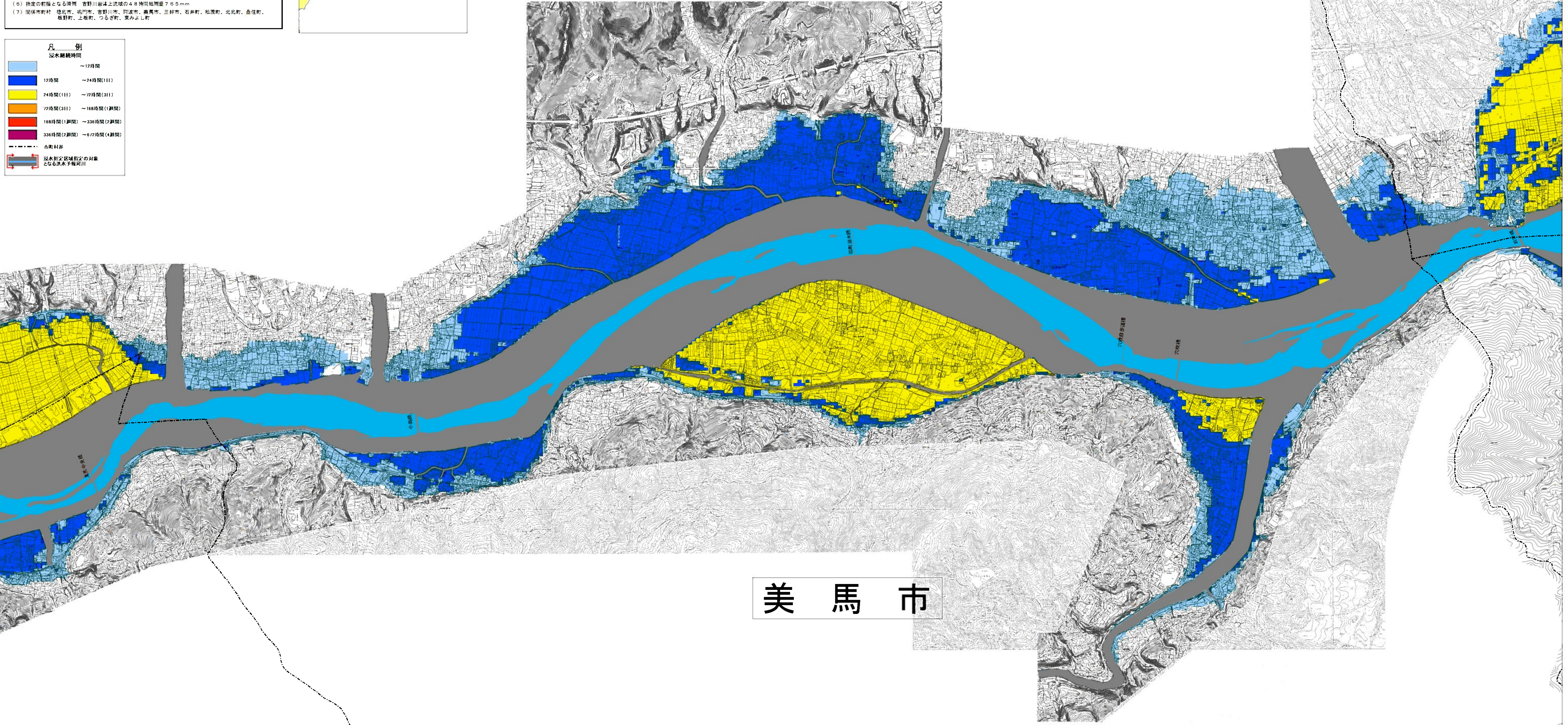
凡 例

浸水継続時間

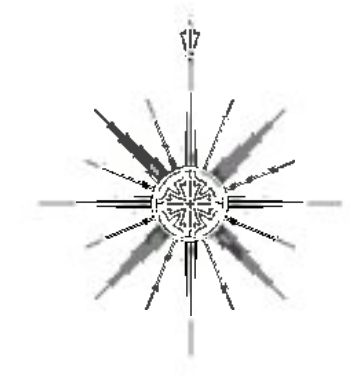
浅藍色	～12時間
藍色	12時間～24時間(1日)
黄色	24時間(1日)～72時間(3日)
オレンジ色	72時間(3日)～168時間(7日間)
赤色	168時間(7日間)～336時間(14日間)
紫紅色	336時間(14日間)～672時間(4週間)

--- 市町村界

--- 浸水想定区域範囲の対象となる洪水等範囲川



美馬市



この地図は、吉野川市長の承認を得て、1/2,500地形図を使用したものである。(承認番号 吉野第17号)
 この地図は、美馬市長の承認を得て、1/2,500地形図を使用したものである。(承認番号 美馬第75号)
 この地図の作成に当たっては、国土地理院長の承認を得て、同院発行の基礎地図情報を使用した。(承認番号 平28情使、第111号)