

吉野川水系吉野川 洪水浸水想定区域図(浸水継続時間)【5/11】

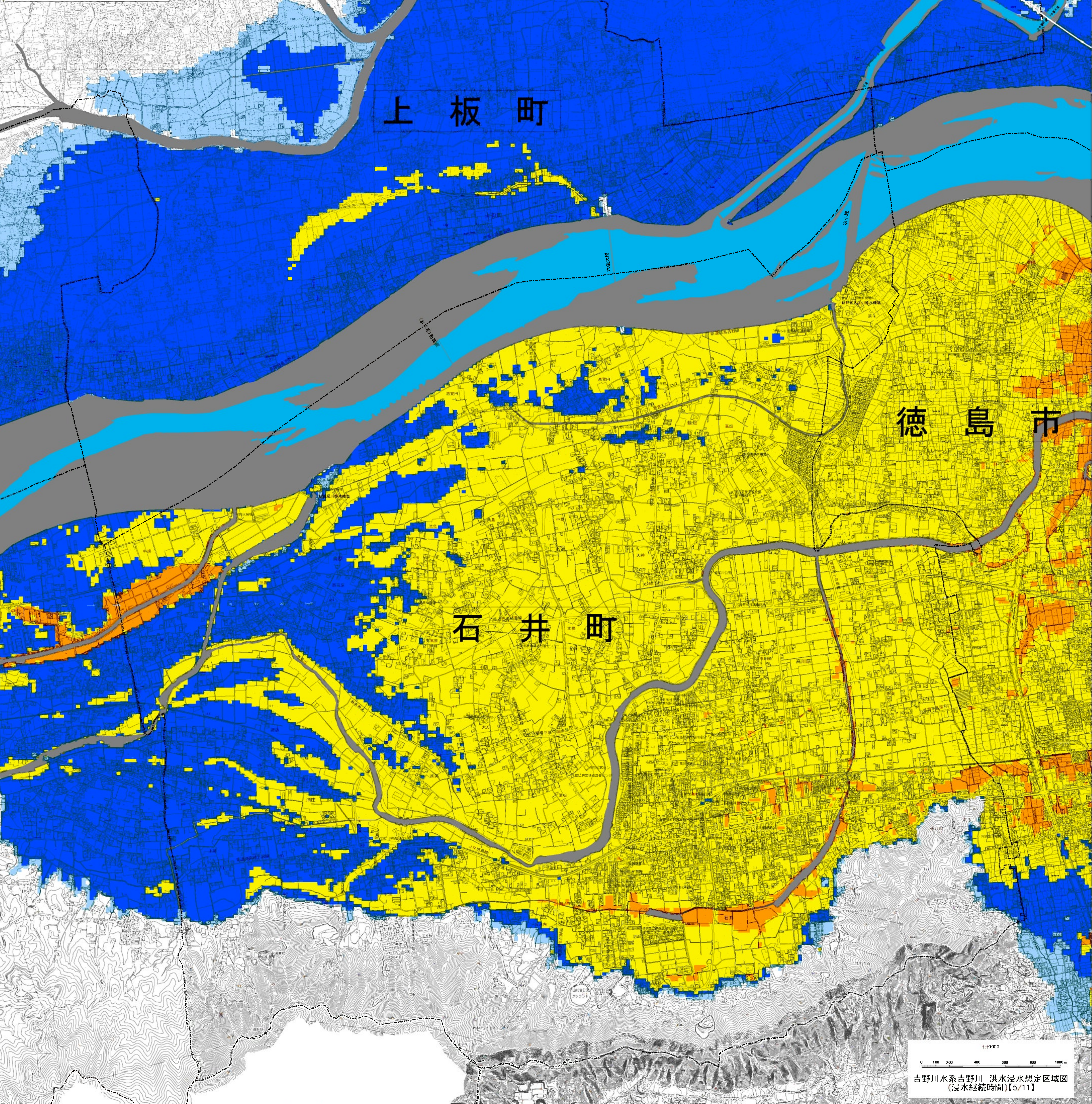
板野町

- 1 説明文
- (1) この図は、吉野川水系吉野川の洪水浸水想定区域について、水防法の規定に基づき浸水継続時間を表示した図面である。
  - (2) この浸水継続時間は、現地点の吉野川の河床及び洪水浸透係数の調査状況を勘案して、指定最大規模降雨に相当する降雨による吉野川が氾濫した場合の浸水の状況を想定し、シミュレーションにより予測したものである。
  - (3) なお、このシミュレーションの想定としては、支川の決壊による氾濫、シミュレーションの前提となる降雨を超える規模の降雨、高潮及び内水による氾濫等を考慮していませんので、この想定される浸水継続時間が実際の浸水継続時間と異なる場合や、浸水継続時間が明示されていない区域においても浸水が発生する場合があります。
- 2 基本事項等
- (1) 作成主体 国土交通省四国地方整備局徳島河川国道事務所
  - (2) 指定年月日 平成28年6月13日
  - (3) 告示番号 国土交通省四国地方整備局告示第84号
  - (4) 根拠法令 水防法(昭和24年法律第193号)第14条第2項
  - (5) 対象となる洪水予報河川
    - 吉野川水系吉野川
    - (実況区間)
      - 左岸：徳島県三好市油田町西山字穴渡地先から海まで
      - 右岸：徳島県三好市油田町字穴渡地先から海まで
  - (6) 指定の範囲となる降雨 吉野川沿岸上流域の48時間総雨量76.5mm
  - (7) 関係市町村 徳島市、鴨門市、吉野川市、阿波市、美馬市、三好市、石井町、石井町、松茂町、北島町、藍住町、板野町、上板町、つるぎ町、美まよし町

凡 例

浸水継続時間	色
12時間	薄青
12時間	青
24時間(1日)	黄
24時間(1日)	黄緑
168時間(7日間)	赤
168時間(7日間)	赤紫
336時間(14日間)	紫
336時間(14日間)	黒

--- 市町村界  
 --- 洪水浸水想定区域の河川となる洪水予報河川



1:10,000  
 0 100 200 400 600 800 1000m  
 吉野川水系吉野川 洪水浸水想定区域図 (浸水継続時間)【5/11】

この図面は、徳島市長の承認を得て、1/2,500地形図を使用したものである。(承認番号 平28徳島市指令都政第161号)  
 この図面は、吉野川市長の承認を得て、1/2,500地形図を使用したものである。(承認番号 吉野第17号)  
 この図面は、石井町長の承認を得て、1/10,000地形図を使用したものである。(承認番号 石井第127号)  
 この図面の作成に当たっては、国土地理院長の承認を得て、同院発行の基礎地図情報を使用した。(承認番号 平28情使、第111号)