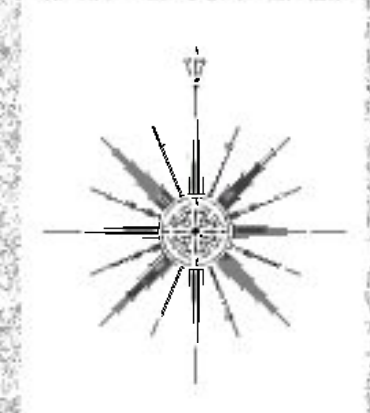


吉野川水系吉野川 洪水浸水想定区域図(浸水継続時間)【4/11】



位置図

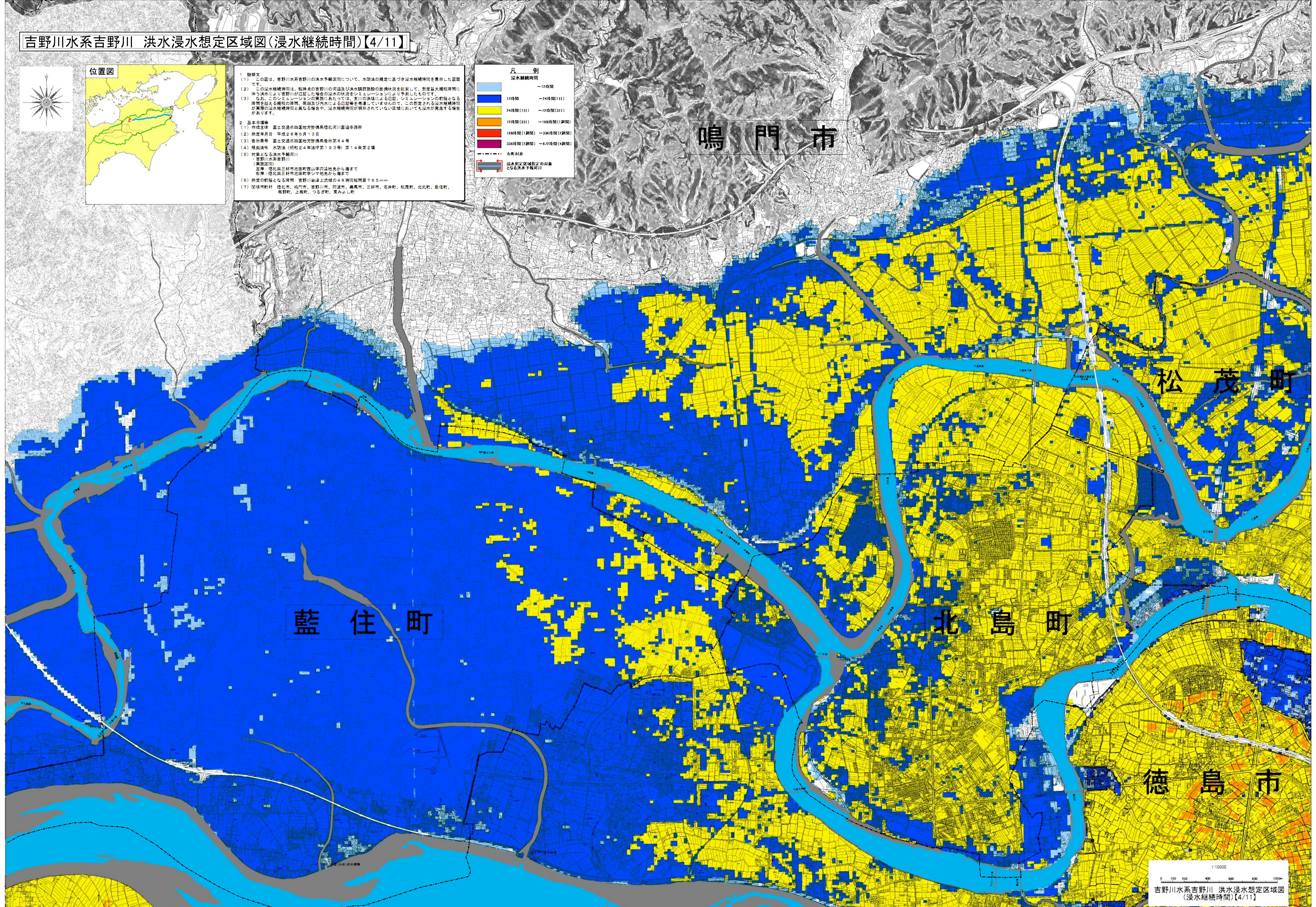


- 1 説明文
- (1) この図は、吉野川水系吉野川の洪水等幅図について、水防法の規定に基づき浸水継続時間を表示した図面である。
 - (2) この浸水継続時間は、観測点の吉野川の河道及び洪水調節施設の整備状況を想定し、想定最大規模降雨に伴う洪水により吉野川が氾濫した場合の洪水の浸水シミュレーションにより予測したものである。
 - (3) なお、このシミュレーションの実行にあたっては、実川の決壊による氾濫、シミュレーションの前提となる降雨を超える規模の降雨、高潮及び内水による氾濫等を考慮していませんので、この想定される浸水継続時間が実際の浸水継続時間と異なる場合や、浸水継続時間が明示されていない区域においても浸水が発生する場合があります。
- 2 基本事項
- (1) 作成主体 国土交通省西宮地方整備局徳島河川国道事務所
 - (2) 指定年月日 平成28年6月13日
 - (3) 告示番号 国土交通省西宮地方整備局告示第84号
 - (4) 精製法人 水防法(昭和24年法律第193号)第14条第2項
 - (5) 対象となる洪水等幅図
 - ・吉野川水系吉野川(美加地区)
 - ・定幅 徳島県三好市池田町西山字穴道地先から海まで
 - ・右岸 徳島県三好市池田町字マ地先から海まで
 - (6) 指定の前線となる降雨 吉野川沿岸上流域の4.8時間総雨量7.65mm
 - (7) 関係市町村 徳島市、鳴門市、吉野川市、阿波市、美馬市、三好市、石井町、松茂町、北島町、島住町、松野町、上板町、つるぎ町、東みよし町

凡例

浸水継続時間	色
12時間	薄青
12時間(11)	青
24時間(11)	黄
72時間(11)	橙
168時間(1時間)	赤
336時間(2時間)	紫
672時間(4時間)	黒

市町村界
 浸水想定区域指定の対象となる洪水等幅図



1:10000
 0 100 200 400 600 800 1000m
 吉野川水系吉野川 洪水浸水想定区域図(浸水継続時間)【4/11】

この地図は、徳島市長の承認を得て、1/25,000地形図を使用したものである。(承認番号 甲28徳島市指字郡政第181号)
 この地図は、松野町長の承認を得て、同町発行の1/25,000地形図(都市計画図)を使用したものである。(承認番号 松建第777号の1)
 この地図は、北島町長の承認を得て、同町発行の1/25,000都市計画図を使用したものである。(承認番号 北建第214号)
 この地図の作成に当たっては、国土地理院長の承認を得て、同院発行の基礎地図情報を使用した。(承認番号 甲28徳島、第111号)