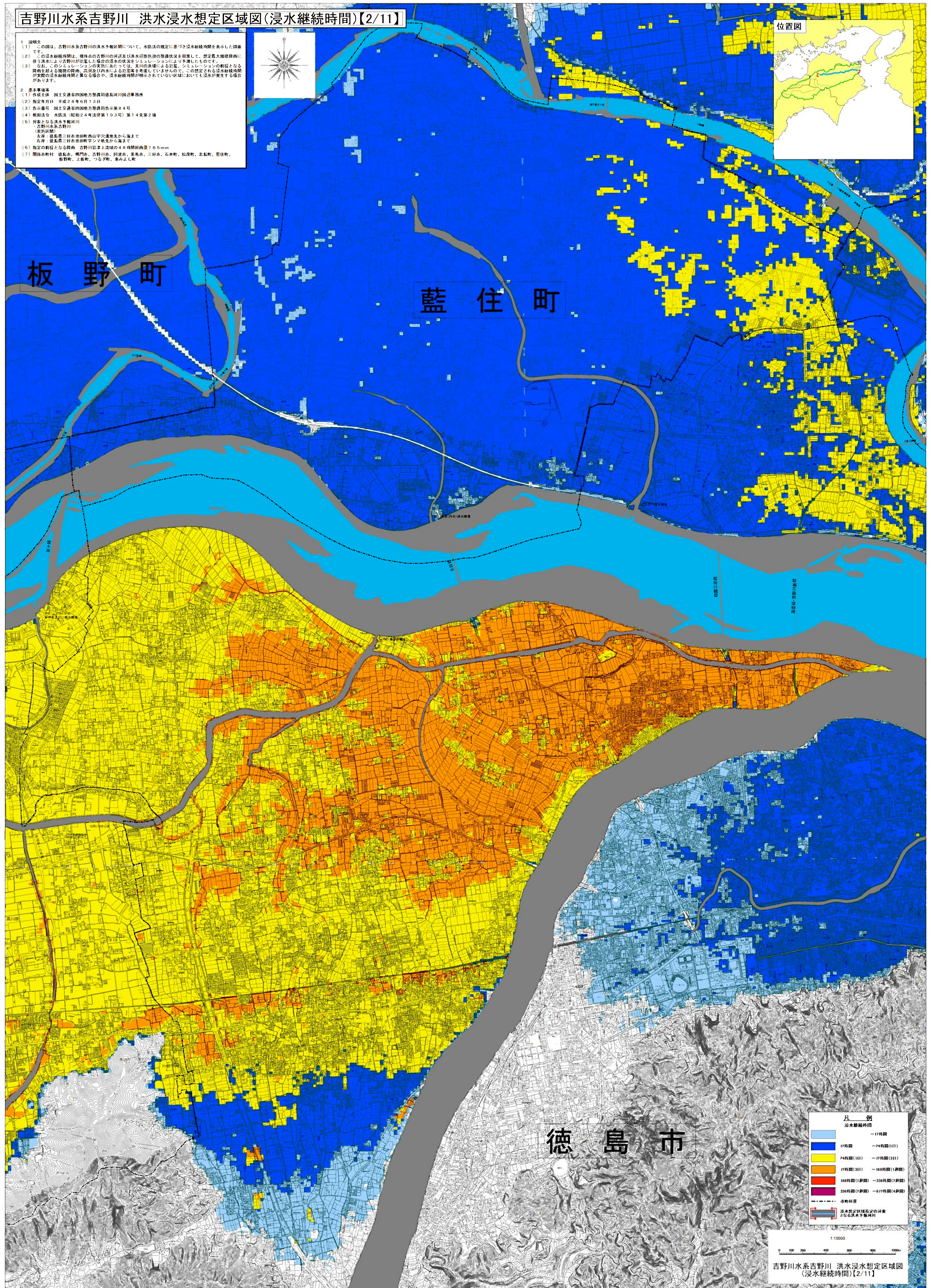


吉野川水系吉野川 洪水浸水想定区域図(浸水継続時間)【2/11】

- 1 説明文
- この図は、吉野川水系吉野川の洪水浸水想定区域について、水防法の規定に基づき浸水継続時間を表示した図面です。
 - この浸水継続時間は、現時点の吉野川の河況及び洪水浸水想定区域の整備状況を踏まえ、想定最大規模降雨に伴う洪水により吉野川が氾濫した場合の洪水浸水シミュレーションにより算出したものです。
 - なお、このシミュレーションの実態にあたっては、支川の決壊による氾濫、シミュレーションの前提となる降雨を超える規模の降雨、氾濫及び内水による氾濫等を考慮していませんので、この想定される浸水継続時間が実際の浸水継続時間と異なる場合があります。浸水継続時間が明示されていない区域においても浸水が発生する場合があります。
- 2 基本事項等
- 作成主体 国土交通省四国地方整備局徳島河川国道事務所
 - 指定年月日 平成28年6月13日
 - 告示番号 国土交通省四国地方整備局告示第84号
 - 根拠法令 水防法(昭和24年法律第193号)第14条第2項
 - 対象となる洪水標準河川 吉野川水系吉野川
 (浸水区域)
 左岸: 徳島県三好市池田町西山字穴道地先から海まで
 右岸: 徳島県三好市池田町字シマ地先から海まで
 - 指定の前提となる降雨 吉野川沿岸上流域の48時間総雨量76.5mm
 - 関係自治体 徳島市、阿波市、美馬市、三好市、石井町、松茂町、北島町、藍住町、板野町、上板町、つるぎ町、美まよし町



板野町

藍住町

徳島市

凡例

浸水継続時間

Blue	~12時間
Light Blue	12時間
Yellow	24時間(1日)
Orange	24時間(1日) ~ 72時間(3日)
Red	72時間(3日) ~ 168時間(1週間)
Dark Red	168時間(1週間) ~ 336時間(2週間)
Dark Purple	336時間(2週間) ~ 672時間(4週間)

--- 市町村界

--- 浸水想定区域の線画となる洪水標準河川

1:10000

0 100 200 400 600 800 1000m

吉野川水系吉野川 洪水浸水想定区域図(浸水継続時間)【2/11】

この地図は、徳島市長の承認を得て、1:25,000地形図を使用したものである。(承認番号 平28徳島市指令部政第161号)
 この地図は、石井町長の承認を得て、1:10,000地形図を使用したものである。(承認番号 石井第127号)
 この地図は、北島町長の承認を得て、1:25,000地形図を使用したものである。(承認番号 北建第214号)
 この地図の作成に当たっては、国土地理院長の承認を得て、同院発行の基礎地図情報を使用した。(承認番号 平28情使、第111号)