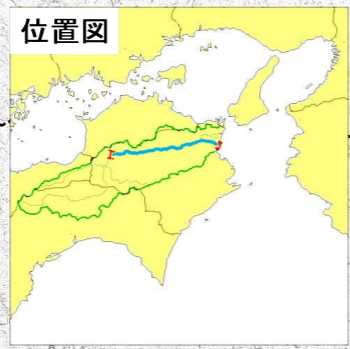


吉野川水系吉野川 洪水浸水想定区域図(浸水継続時間)【総括版】

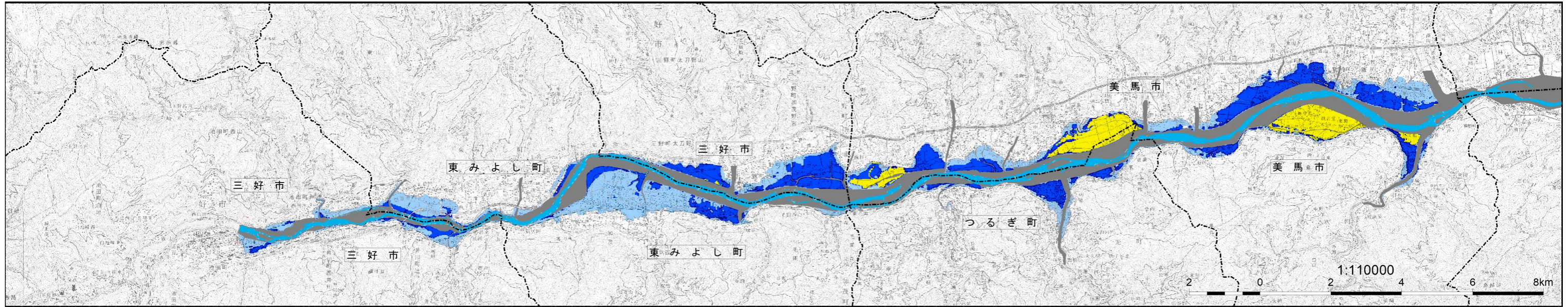
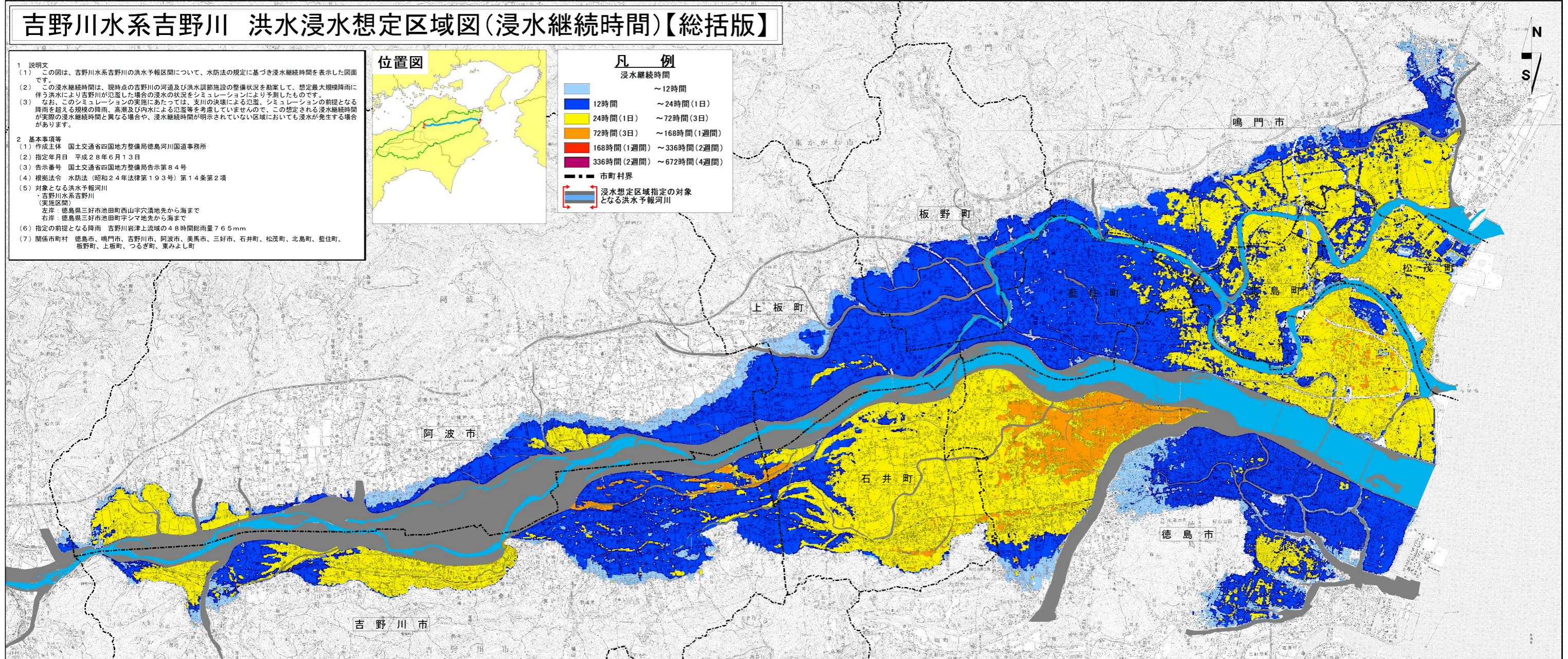
- 1 説明文
 (1) この図は、吉野川水系吉野川の洪水予報区間について、水防法に基づき浸水継続時間を表示した図面です。
 (2) この浸水継続時間は、現時点の吉野川の河道及び洪水調節施設の整備状況を勘案して、想定最大規模降雨に伴う洪水により吉野川が氾濫した場合の浸水の状況をシミュレーションにより予測したものです。
 (3) なお、このシミュレーションの実施にあたっては、支川の決壊による氾濫、シミュレーションの前提となる降雨を超える規模の降雨、高潮及び内水による氾濫等を考慮していませんので、この想定される浸水継続時間が実際の浸水継続時間と異なる場合や、浸水継続時間が明示されていない区域においても浸水が発生する場合があります。
- 2 基本事項等
 (1) 作成主体 国土交通省四国地方整備局徳島河川国道事務所
 (2) 指定年月日 平成28年6月13日
 (3) 告示番号 国土交通省四国地方整備局告示第84号
 (4) 根拠法令 水防法(昭和24年法律第193号)第14条第2項
 (5) 対象となる洪水予報河川
 ・吉野川水系吉野川
 (実施区間)
 左岸 徳島県三好市池田町西山字穴溝地先から海まで
 右岸 徳島県三好市池田町字シマ地先から海まで
 (6) 指定の前提となる降雨 吉野川岩津上流域の48時間総雨量76.5mm
 (7) 関係市町村 徳島市、鳴門市、吉野川市、阿波市、美馬市、三好市、石井町、松茂町、北島町、藍住町、板野町、上板町、つるぎ町、東みよし町



凡 例
 浸水継続時間

~12時間	~24時間(1日)
24時間(1日)	~72時間(3日)
72時間(3日)	~168時間(1週間)
168時間(1週間)	~336時間(2週間)
336時間(2週間)	~672時間(4週間)

--- 市町村界
 浸水想定区域指定の対象となる洪水予報河川



この地図は、国土地理院長の承認を得て、同院発行の5万分の1地形図を複製したものである。(承認番号 平28情複、第100号)

この図面は、四国地方整備局徳島河川国道事務所において作成した吉野川水系吉野川 洪水浸水想定区域図(浸水継続時間)を縮小編集したものです。
 国土交通省 四国地方整備局 徳島河川国道事務所