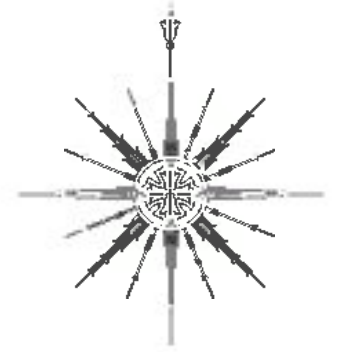


吉野川水系吉野川 洪水浸水想定区域図(計画規模)【9/11】

- 1 説明文
- (1) この図は、吉野川水系吉野川の洪水平常期間において、水防法の規定に基づき計画規模により浸水が想定される区域、浸水した場合に想定される水深を算出した図面です。
 - (2) この洪水浸水想定区域図は、観測点の吉野川の河道及び洪水調節施設の整備状況を勘案して、総降水量に於いては、洪水想定に関する計画の基準となる毎時総雨量(15.0(毎時、1)時間)にその継続を認める洪水が発生する確率が1/150(0.7%)の降雨に伴う洪水により吉野川が氾濫した場合の浸水の状況をシミュレーションにより予測したものです。また、総降水量については、洪水想定に関する計画の基準となる毎時総雨量(15.0(毎時、1)時間)にその継続を認める洪水が発生する確率が1/100(1.0%)の降雨に伴う洪水により吉野川が氾濫した場合に想定される浸水の状況をシミュレーションにより予測したものです。なお、このシミュレーションの前提には、支川の決壊による氾濫、シミュレーションの前提となる降雨を認める規模の降雨による氾濫、支流及び内水による氾濫等を考慮していませんので、この浸水が想定される区域以外の区域においても浸水が発生する場合があります。
- 2 基本事項
- (1) 作成主体 国土交通省四国地方整備局徳島川国道半橋所
 - (2) 公表年月日 平成28年6月13日
 - (3) 告示番号 国土交通省四国地方整備局告示第84号
 - (4) 根拠法令 水防法(昭和24年法律第193号)第14条第2項
 - (5) 対象となる洪水平常期間
 - ① 吉野川水系吉野川(美馬市)
 - ② 定界 徳島県三好市志田町西山平穴滝地先から海まで
 - ③ 右岸 徳島県三好市志田町手シマ地先から海まで
 - (6) 算出の前提となる降雨
 - ① 総降水量 吉野川流域上流域の2日間総雨量44.0mm
 - ② 総降水量 吉野川流域上流域の2日間総雨量49.0mm
 - (7) 関係市町村 徳島市、鳴門市、吉野川市、阿波市、美馬市、三好市、石井町、松茂町、北沢町、島住町、板野町、上板町、つるぎ町、東みよし町



凡 例

浸水した場合に想定される水深(ラック類)

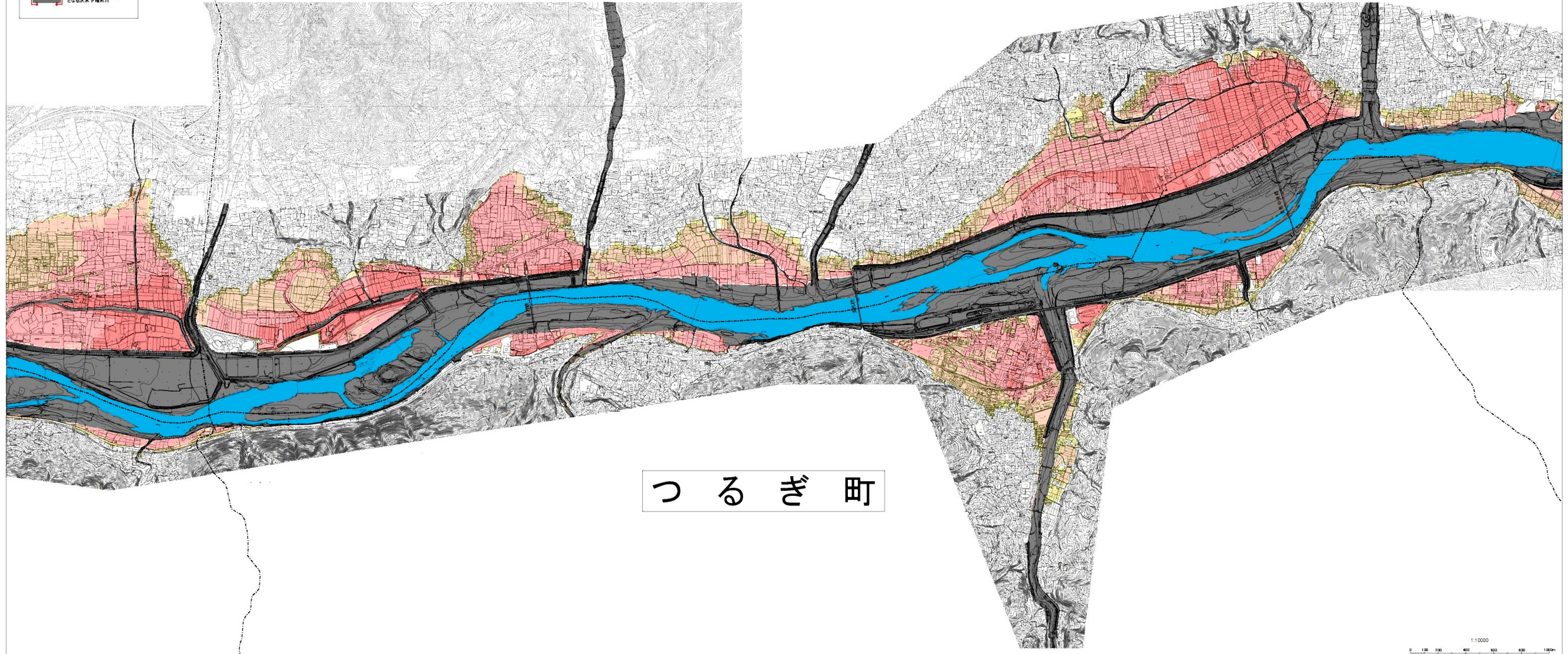
20.0m以上
10.0m~20.0m
5.0m~10.0m
3.0m~5.0m
0.5m~3.0m
0.5m未満

--- 市町村界

--- 浸水想定区域指定の対象となる洪水平常期間

美馬市

つるぎ町



この地図は、美馬市長の承認を得て、1/2,500地形図を使用したものである。(承認番号 美監第75号)