

吉野川水系吉野川 洪水浸水想定区域図(計画規模)【8/11】

1 説明文
 (1) この図は、吉野川水系吉野川の洪水予報区域について、水防法の規定に基づき計画規模により浸水が想定される区域、浸水した場合に想定される水深を算出した箇所を示す。
 (2) この洪水浸水想定区域図は、現時点の吉野川の河況及び洪水調節施設の整備状況を勘案して、遊水下流域については、洪水防壁に関する計画の基本となる年超過降雨量1/150(毎年、1年間にその規模を超える洪水が発生する確率が1/150(0.7%)の降雨)の降雨による洪水により吉野川の氾濫した場合の浸水シミュレーションにより予測したものである。また、遊水上流域については、洪水防壁に関する計画の基本となる年超過降雨量1/100(毎年、1年間にその規模を超える洪水が発生する確率が1/100(1.0%)の降雨)の降雨による洪水により吉野川の氾濫した場合に想定される洪水の状況をシミュレーションにより予測したものである。
 (3) なお、このシミュレーションの算出にあたっては、支川の決壊による氾濫、シミュレーションの精度となる降雨を超える規模の降雨による氾濫、高潮及び内水による氾濫等を考慮していませんので、この図が想定される区域以外の区域においても浸水が発生する可能性や、想定される水深が実際の浸水深と異なる場合があります。

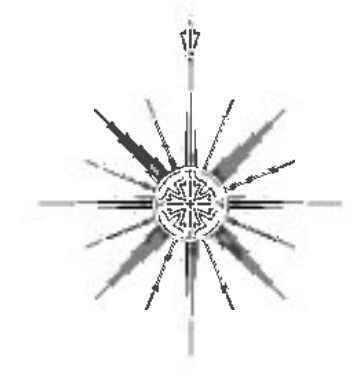
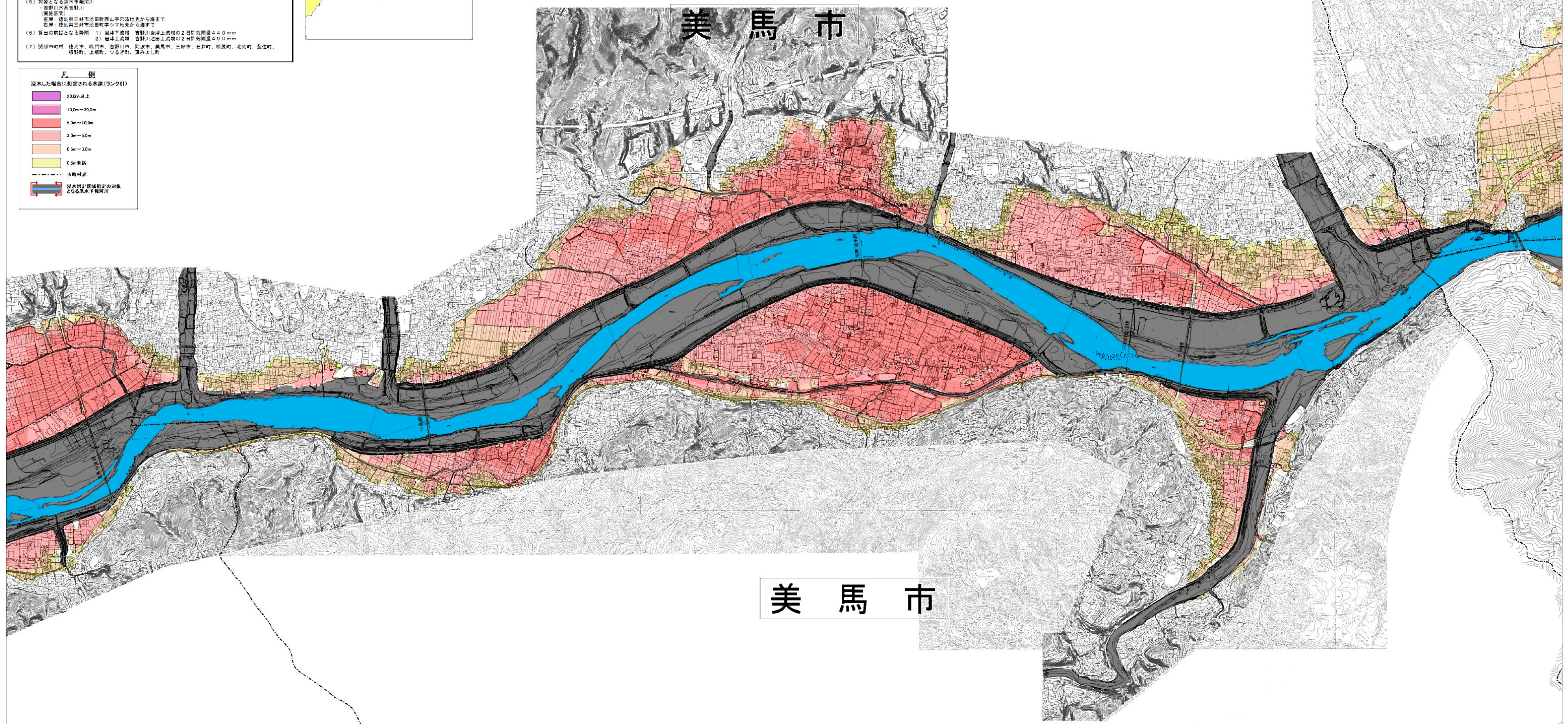
2 基本事項
 (1) 作成主体 国土交通省西宮地方整備局徳島川国道事務所
 (2) 公表年月日 平成28年6月13日
 (3) 告示番号 国土交通省西宮地方整備局告示第84号
 (4) 根拠法令 水防法(昭和24年法律第193号)第14条第2項
 (5) 対象となる洪水予報区域
 ・吉野川水系吉野川(美馬市町界)
 左岸：徳島県三好市池田町西山穴湯地区から海まで
 右岸：徳島県三好市池田町宇シマ地区から海まで
 (6) 算出の精度となる降雨 ① 遊水下流域：吉野川遊水下流域の2日間総雨量440mm
 ② 遊水上流域：吉野川遊水上流域の2日間総雨量490mm
 (7) 関係市町村 徳島市、現川町、吉野川町、加茂町、美馬市、三好市、石井町、松茂町、北沢町、豊住町、板野町、上板町、つるぎ町、東みよし町。



凡 例

浸水した場合に想定される水深(ランク別)

20.0m以上
10.0m~20.0m
5.0m~10.0m
3.0m~5.0m
0.5m~3.0m
0.5m未満
市界線
洪水浸水想定区域の対岸となる洪水予報区域



美馬市

この地図は、吉野川市長の承認を得て、1/2,500地形図を使用したものである。(承認番号 吉野第17号)
 この地図は、美馬市長の承認を得て、1/2,500地形図を使用したものである。(承認番号 美馬第75号)
 この地図の作成に当たっては、国土地理院長の承認を得て、同院発行の基礎地図情報を使用した。(承認番号 平28情使、第111号)