

吉野川水系吉野川 洪水浸水想定区域図(計画規模)【7/11】

- 1 説明文
- (1) この図は、吉野川水系吉野川の洪水予報区域について、水防法の規定に基づき計画降雨により浸水が想定される区域、浸水した場合に想定される水深を算出した図面です。
 - (2) この洪水浸水想定区域図は、現時点の吉野川の河況及び洪水調節施設の整備状況を勘案して、岩津下流域については、洪水防除に関する計画の基本となる年間超過雨量1/150(毎年、1年間)にその規模を超える洪水が発生する確率が1/100(0.7%)の降雨(7.4mm)より吉野川が氾濫した場合は氾濫の状況を示すシミュレーションにより予測したものです。また、岩津上流域については、洪水防除に関する計画の基本となる年間超過雨量1/100(毎年、1年間)にその規模を超える洪水が発生する確率が1/100(1.0%)の降雨にその洪水により吉野川が氾濫した場合は氾濫の状況を示すシミュレーションにより予測したものです。
 - (3) なお、このシミュレーションの算出にあたっては、支川の決壊による氾濫、シミュレーションの前提となる降雨を超える規模の降雨による氾濫、高潮及び内水による氾濫等を考慮していませんので、この浸水が想定される区域以外の区域においても浸水が発生する場合があります。想定される水深の浸水と異なる場合があります。
- 2 基本事項
- (1) 作成主体 国土交通省四国地方整備局徳島河川国道事務所
 - (2) 公表年月日 平成28年6月13日
 - (3) 告示番号 国土交通省四国地方整備局告示第84号
 - (4) 補正番号 水防法(昭和24年法律第193号)第14条第2項
 - (5) 対象となる洪水予報区域
 - 吉野川水系吉野川
 - (実施区域)
 - 左岸 徳島県三好市池田町西山字穴湯地先から海まで
 - 右岸 徳島県三好市池田町字シマ地先から海まで
 - (6) 算出の前提となる降雨 ① 岩津下流域、吉野川岩津上流域の2日間総雨量440mm
② 岩津上流域、吉野川池田上流域の2日間総雨量480mm
 - (7) 関係市町村 徳島市、坂井町、吉野川市、那賀市、美濃市、三好市、石井町、松茂町、北沢町、島住町、板野町、上板町、つるぎ町、東みよし町



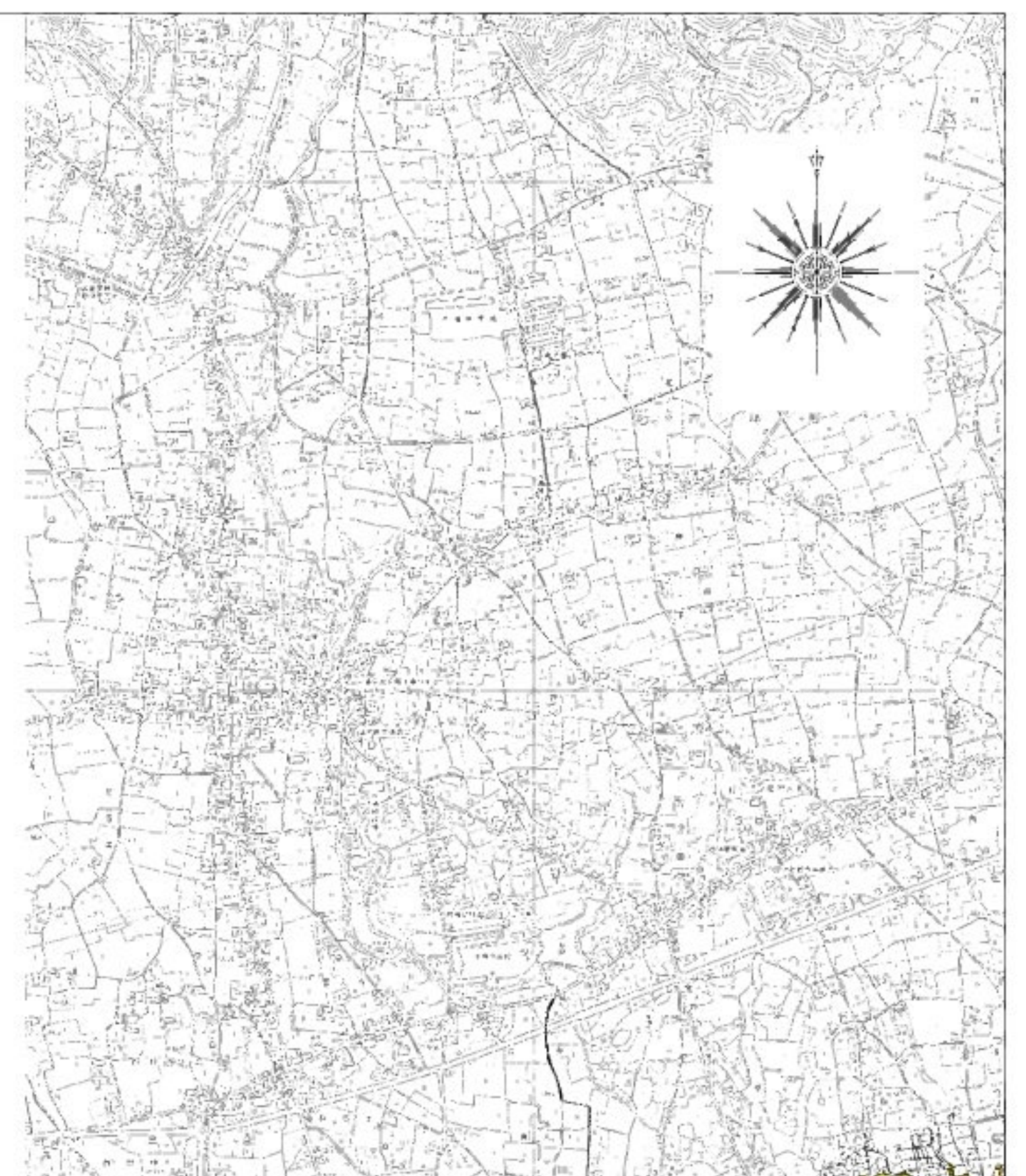
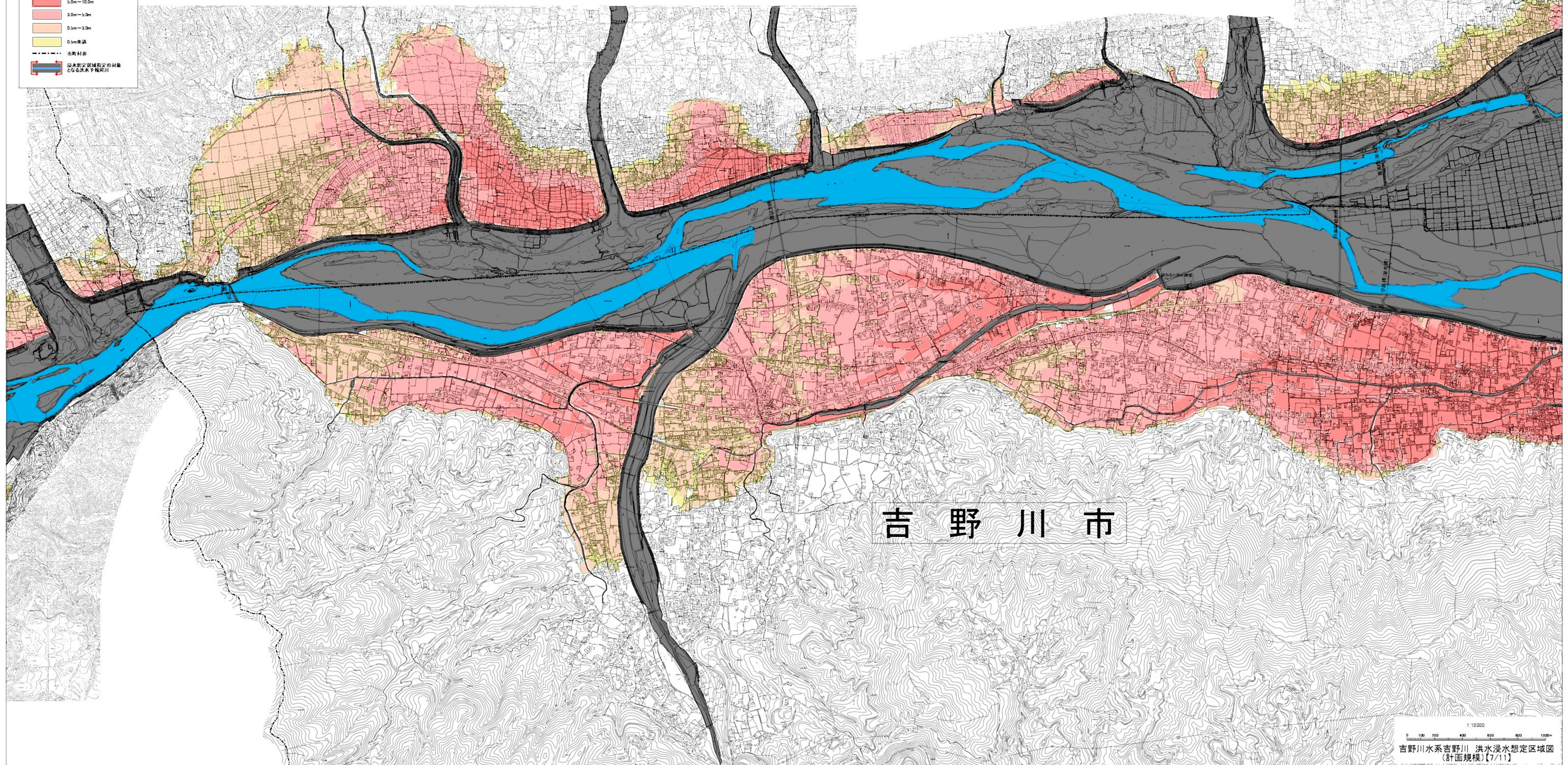
凡 例

浸水した場合に想定される水深(ランク別)

10.0m以上
10.0m~20.0m
5.0m~10.0m
3.0m~5.0m
0.5m~3.0m
0.5m未満
市町村界
洪水想定区域前定の対象となる洪水予報区域

阿 波 市

吉 野 川 市



この図は、吉野川市長の承認を得て、1/2,500地形図を使用したものである。(承認番号 吉野第17号)
この図は、美濃市長の承認を得て、1/2,500地形図を使用したものである。(承認番号 美濃第75号)
この図の作成に当たっては、国土地理院長の承認を得て、同院発行の基礎地図情報を使用した。(承認番号 平28情使、第111号)