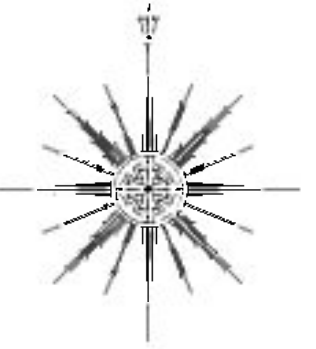


吉野川水系吉野川 洪水浸水想定区域図(計画規模)【6/11】

- 1 説明文
- (1) この図は、吉野川水系吉野川の洪水浸水想定区域について、水防法の規定に基づき計画規模により浸水が想定される区域、浸水した場合に想定される水深を示した図面です。
 - (2) この洪水浸水想定区域図は、観測点の吉野川の河道及び洪水調節施設の整備状況を勘案して、浸水想定域については、洪水防限に関する計画の基本となる年超過確率(1/100)毎年1回間にその規模を超える洪水が発生する確率が1/100(1.0%)の条件下で、河川に於ける洪水により浸水した場合は、洪水の浸透シミュレーションにより予測したものです。また、浸水想定域については、洪水防限に関する計画の基本となる年超過確率(1/100)毎年1回間にその規模を超える洪水が発生する確率が1/100(1.0%)の条件下で、河川に於ける洪水により浸水した場合は、浸水の状況を示すシミュレーションにより予測したものです。
 - (3) なお、このシミュレーションの算出にあたっては、支川の決壊による氾濫、シミュレーションの前提となる降雨による継続的増水による氾濫、高潮及び内水による氾濫等を考慮していませんので、この浸水が想定される区域以外の区域においても浸水が発生する場合があります。想定される浸水が実際の浸水と異なる場合があります。
- 2 基本事項
- (1) 作成主体 国土交通省西日本地方整備局徳島河川国庫事務所
 - (2) 公表年月日 平成28年8月13日
 - (3) 告示番号 国土交通省西日本地方整備局告示第84号
 - (4) 根拠法令 水防法(昭和24年法律第193号)第14条第2項
 - (5) 対象となる洪水予報河川 吉野川水系吉野川(浸水想定区域) 支川 徳島県三好市池田町西山平穴湯池先から海まで 右岸 徳島県三好市池田町宇シマ地先から海まで
 - (6) 算出の前提となる降雨 ① 浸水想定域: 吉野川(浸水想定域)の2日間総雨量440mm ② 浸水上流域: 吉野川(浸水想定域)の2日間総雨量490mm
 - (7) 関係市町村 徳島市、坂井市、吉野川市、吉野町、美郷町、三好市、石井町、松茂町、北沢町、魚住町、板野町、上板野、つるぎ町、東みよし町



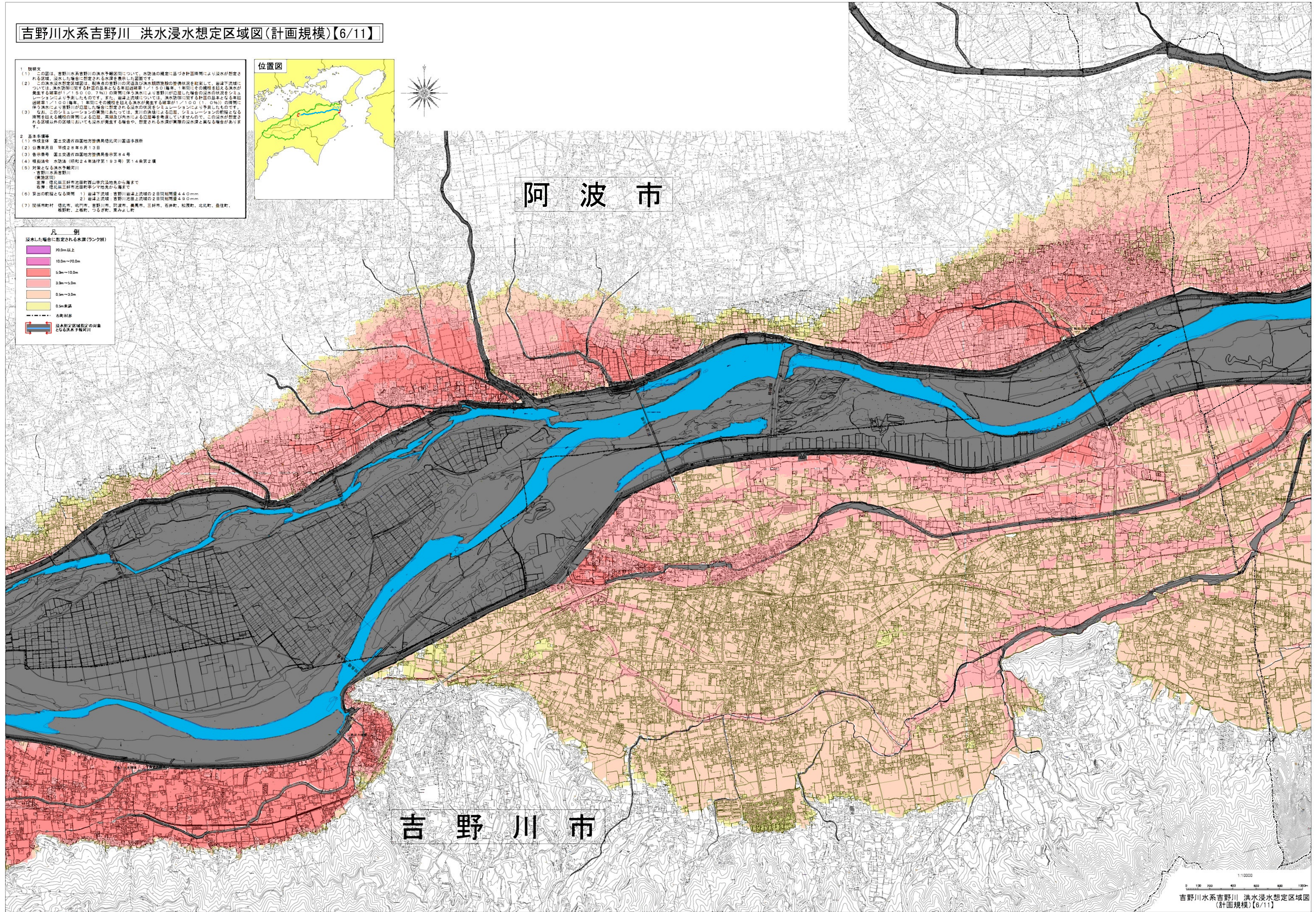
阿波市

吉野川市

凡例

浸水した場合に想定される水深(ランク別)

20.0m以上
10.0m~20.0m
5.0m~10.0m
3.0m~5.0m
0.5m~3.0m
0.5m未満
浸水想定域の境界線
対象となる洪水予報河川



この地図は、吉野川市長の承認を得て、1/2,500地形図を使用したものである。(承認番号 吉野第17号)
 この地図は、石井市長の承認を得て、1/10,000地形図を使用したものである。(承認番号 石井第127号)
 この地図の作成に当たっては、国土地理院長の承認を得て、同院発行の基礎地図情報を使用した。(承認番号 平28情使、第111号)