

吉野川水系吉野川 洪水浸水想定区域図(計画規模)【4/11】

位置図



- 1 説明文
- (1) この図は、吉野川水系吉野川の洪水平瀬区域について、水防法の規定に基づき計画降雨により洪水が想定される区域、浸水した場合に想定される水深を表示した図面です。
 - (2) この洪水浸水想定区域図は、気象庁の吉野川の河況及び洪水観測施設の観測状況等を基として、洪水平瀬域に於いては、洪水防除に関する計画の基準となる単位河段(1/100の洪水、1河段に於ける観測される水深が1.00(1.0%)の観測に相当する観測が1/150(0.7%)の降雨に伴う洪水により吉野川が氾濫した場合の洪水の状況をシミュレーションにより予測したものです。また、洪水平瀬域においては、洪水防除に関する計画の基準となる単位河段(1/100の洪水、1河段に於ける観測される水深が1.00(1.0%)の観測に伴う洪水により吉野川が氾濫した場合に想定される洪水の状況をシミュレーションにより予測したものです。
 - (3) なお、このシミュレーションの実施にあたっては、支川の決壊による氾濫、シミュレーションの前提となる観測を基にした観測、観測及び気象による氾濫等を考慮していませんので、この洪水が想定される区域以外の区域においても洪水が発生する場合があります。想定される水深が実際の浸水深と異なる場合があります。
- 2 基本事項
- (1) 作成年度 国土交通省四国地方整備局徳島河川国道事務所
 - (2) 公表年月日 平成28年6月13日
 - (3) 告示番号 国土交通省四国地方整備局告示第84号
 - (4) 根拠法令 水防法(昭和24年法律第193号)第14条第2項
 - (5) 対象となる洪水平瀬河川
 - ・吉野川水系吉野川(計画区間)
 - ・支線 徳島県三好市志田町西山平穴地先から海まで
 - ・支線 徳島県三好市志田町字シマ地先から海まで
 - (6) 算出の観測となる降雨
 - 1 洪水平瀬域 吉野川(洪水平瀬域)の2日間総雨量4.0mm
 - 2 支線平瀬域 吉野川(支線平瀬域)の2日間総雨量4.0mm
 - (7) 関係市町村 徳島市、鳴門市、吉野川市、阿波市、美馬市、三好市、石井町、松茂町、北島町、藍住町、藍住町、上板町、つるぎ町、家みよし町

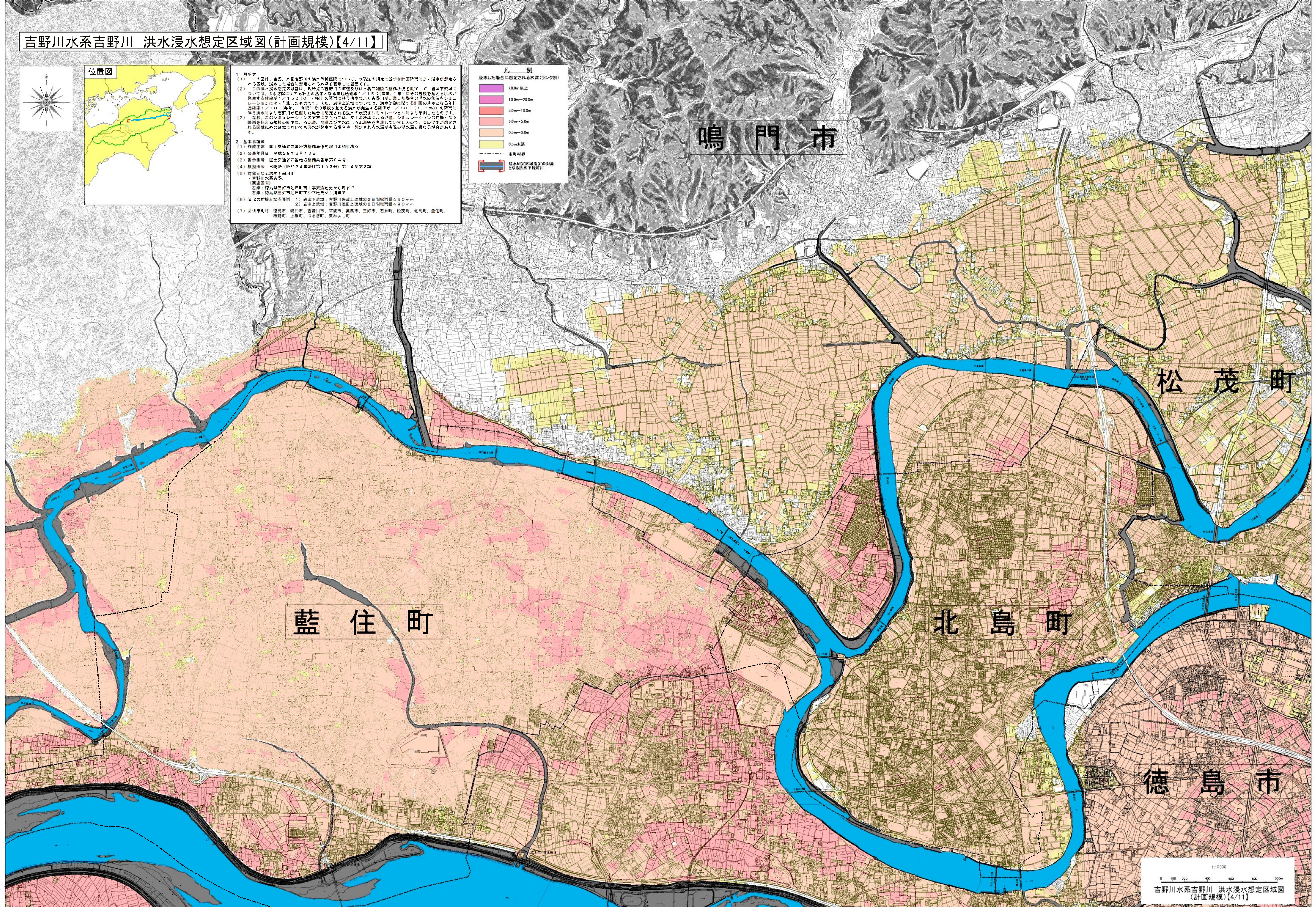
凡 例

浸水した場合に想定される水深(ランク別)

7.0m以上
10.0m~7.0m
5.0m~10.0m
3.0m~5.0m
0.5m~3.0m
0.5m未満

--- 市界線

--- 洪水浸水想定区域の線 となる洪水平瀬河川



1:10000

0 100 200 400 600 800 1000m

吉野川水系吉野川 洪水浸水想定区域図 (計画規模)【4/11】

この図は、徳島市長の承認を得て、1/2,500地形図を使用したものである。(承認番号 昭28徳島市指字第181号)

この図は、松茂町長の承認を得て、1/2,500地形図(都市計画図)を使用したものである。(承認番号 松茂第777号の1)

この図は、北島町長の承認を得て、同町発行の1/2,500都市計画図を使用したものである。(承認番号 北島第214号)

この図の作成に当たっては、国土地理院長の承認を得て、同院発行の基礎地図情報を使用した。(承認番号 昭28信使、第111号)