

吉野川水系吉野川 洪水浸水想定区域図(計画規模)【総括版】

- 1 説明文
- (1) この図は、吉野川水系吉野川の洪水予報期間について、水防法の規定に基づき計画降雨により浸水が想定される区域、浸水した場合に想定される水深を表示した図面です。
 - (2) この洪水浸水想定区域図は、現時点の吉野川の河道及び洪水調節施設の整備状況を勘案して、岩津下流域については、洪水防壁に関する計画の基本となる年超過確率 $1/150$ (毎年、1年間にその規模を超える洪水が発生する確率が $1/150$ (0.7%)の降雨に伴う洪水により吉野川が氾濫した場合の浸水の状況をシミュレーションにより予測したものです。また、岩津上流域については、洪水防壁に関する計画の基本となる年超過確率 $1/100$ (毎年、1年間にその規模を超える洪水が発生する確率が $1/100$ (1.0%)の降雨に伴う洪水により吉野川が氾濫した場合に想定される浸水の状況をシミュレーションにより予測したものです。
 - (3) なお、このシミュレーションの実施にあたっては、支川の決壊による氾濫、シミュレーションの前段となる降雨を超える規模の降雨による氾濫、高潮及び内水による氾濫等を考慮していませんので、この浸水が想定される区域以外の区域においても浸水が発生する場合があります。想定される水深が実際の浸水深と異なる場合があります。
- 2 基本事項等
- (1) 作成主体 国土交通省四国地方整備局徳島河川国道事務所
 - (2) 公表年月日 平成28年6月13日
 - (3) 告示番号 国土交通省四国地方整備局告示第84号
 - (4) 根拠法令 水防法(昭和24年法律第193号)第14条第2項
 - (5) 対象となる洪水予報河川
・吉野川水系吉野川(実施区間)
左岸: 徳島県三好市池田町西山字穴溝地先から海まで
右岸: 徳島県三好市池田町字シマ地先から海まで
 - (6) 算出の前提となる降雨 1) 岩津下流域: 吉野川岩津上流域の2日間総雨量440mm
2) 岩津上流域: 吉野川池田上流域の2日間総雨量490mm
 - (7) 関係市町村 徳島市、鳴門市、吉野川市、阿波市、美馬市、三好市、石井町、松茂町、北島町、藍住町、板野町、上板町、つるぎ町、東みよし町

位置図

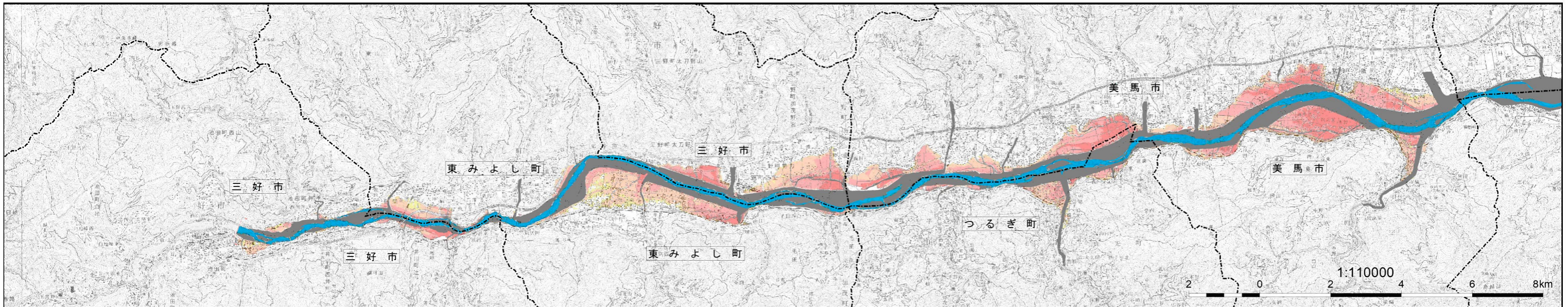
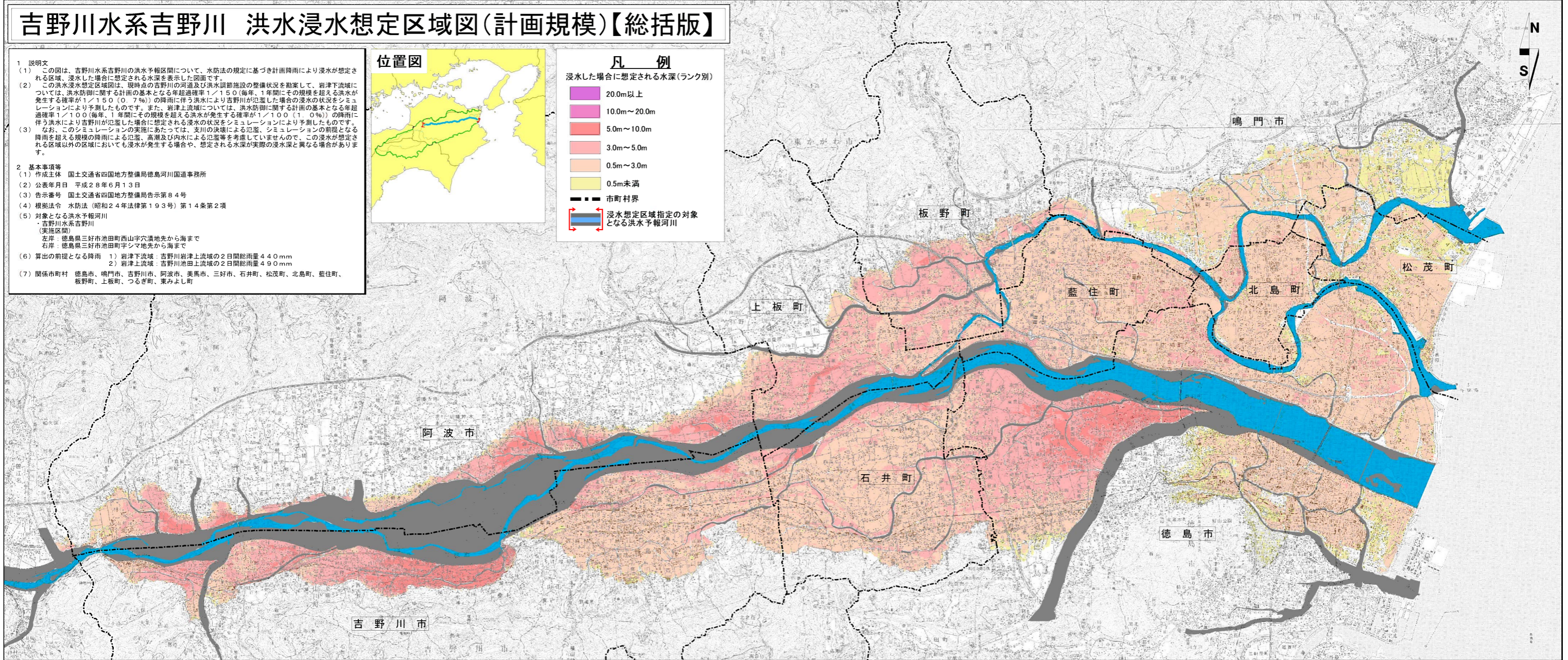


凡例

浸水した場合に想定される水深(ランク別)

- 20.0m以上
- 10.0m~20.0m
- 5.0m~10.0m
- 3.0m~5.0m
- 0.5m~3.0m
- 0.5m未満

- 市町村界
- 浸水想定区域指定の対象となる洪水予報河川



1:110000
2 0 2 4 6 8km