

吉野川水系吉野川 洪水浸水想定区域図(想定最大規模)【8/11】

1 説明文  
 (1) この図は、吉野川水系吉野川の洪水平瀬区間について、水防法の規定により指定された想定し得る最大規模の降雨による洪水浸水想定区域、浸水した場合に想定される水深を算出した図面です。  
 (2) この洪水浸水想定区域図は、観測点の吉野川の河況及び洪水調音施設の整備状況を勘案して、想定最大規模の降雨に伴う洪水により吉野川が氾濫した場合の浸水の状況をシミュレーションにより予測したものです。  
 (3) なお、このシミュレーションの算出にあたっては、実川の河況による氾濫、シミュレーションの前提となる降雨を超える規模の降雨による氾濫、高潮及び内水による氾濫等を考慮していませんので、この洪水浸水想定区域に指定されていない区域においても浸水が発生する場合や、想定される水深が実際の浸水深と異なる場合があります。

2 基本事項  
 (1) 作成主体 国土交通省四国地方整備局徳島河川国道事務所  
 (2) 指定年月日 平成28年6月13日  
 (3) 告示番号 国土交通省四国地方整備局告示第84号  
 (4) 指定の根拠法令 水防法(昭和24年法律第193号)第14条第1項及び2項  
 (5) 対象となる洪水平瀬区間  
 ・吉野川水系吉野川(美馬市域)  
 左岸 徳島県三好市志田町西山平穴滝地先から海まで  
 右岸 徳島県三好市志田町平少下地先から海まで  
 (6) 指定の前提となる降雨 吉野川流域上流部の4日総降雨量76.5mm  
 (7) 関係市町村 徳島市、坂井市、吉野川市、阿波市、美馬市、三好市、石井町、松茂町、北沢町、島住町、板野町、上板町、つるぎ町、東みよし町



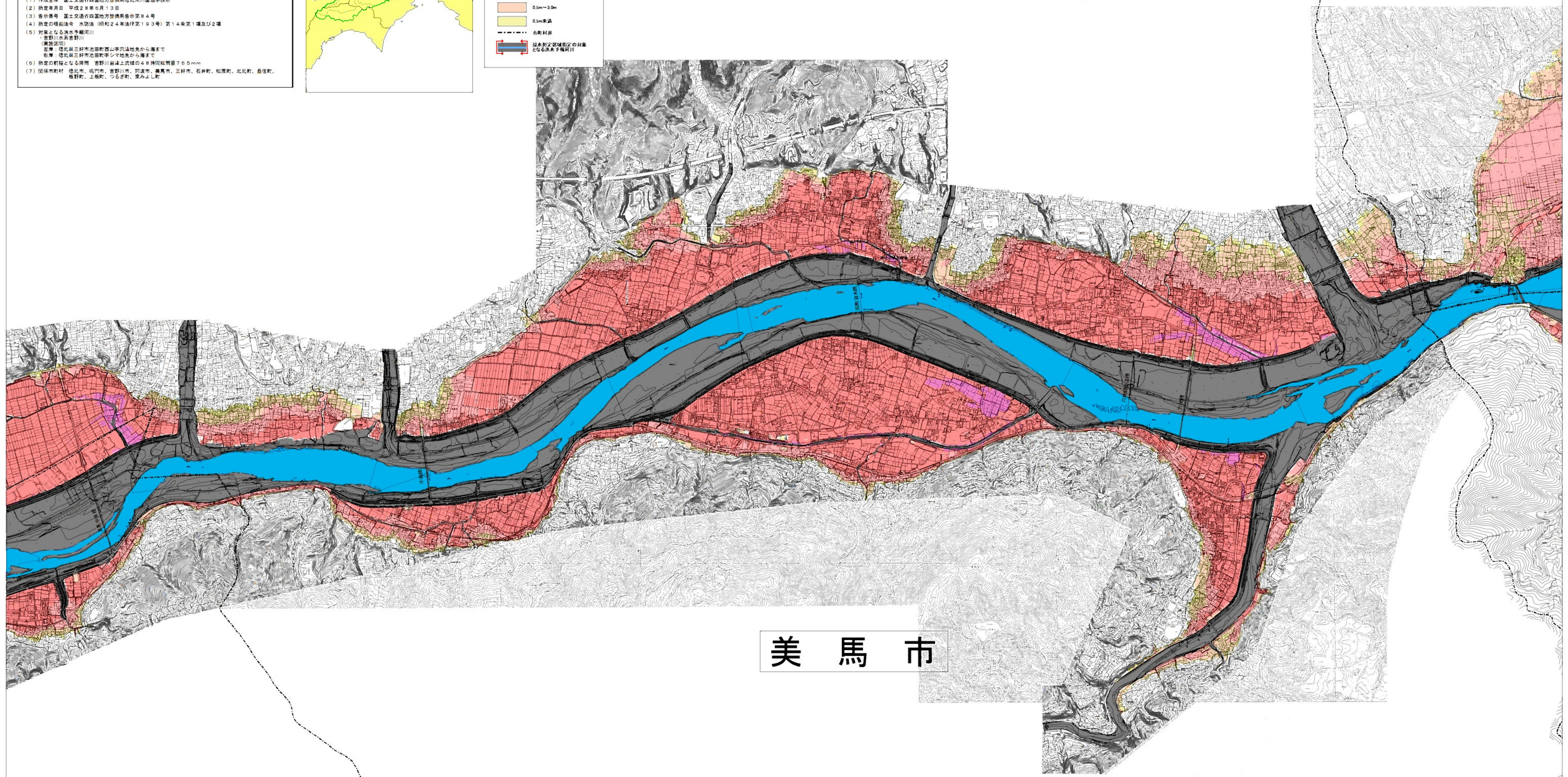
凡 例

浸水した場合に想定される水深(ランク別)

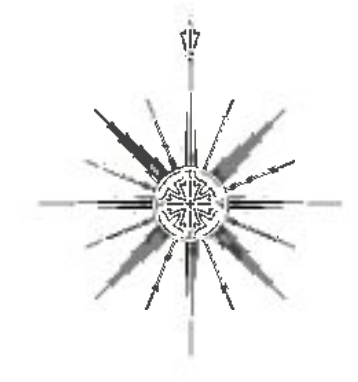
70.0m以上
10.0m~70.0m
5.0m~10.0m
3.0m~5.0m
0.5m~3.0m
0.5m未満

--- 市町村界

--- 洪水浸水想定区域の対象となる洪水平瀬区間



美馬市



1:10000  
 0 100 200 400 600 800 1000  
 吉野川水系吉野川 洪水浸水想定区域図(想定最大規模)【8/11】

この地区は、吉野川市長の承認を得て、1/2,500地形図を使用したものである。(承認番号 吉都第17号)  
 この地区は、美馬市長の承認を得て、1/2,500地形図を使用したものである。(承認番号 美監第76号)  
 この地区の作成に当たっては、国土地理院長の承認を得て、同院発行の基礎地図情報を使用した。(承認番号 平28情使、第111号)