

吉野川水系吉野川 洪水浸水想定区域図(想定最大規模)【7/11】

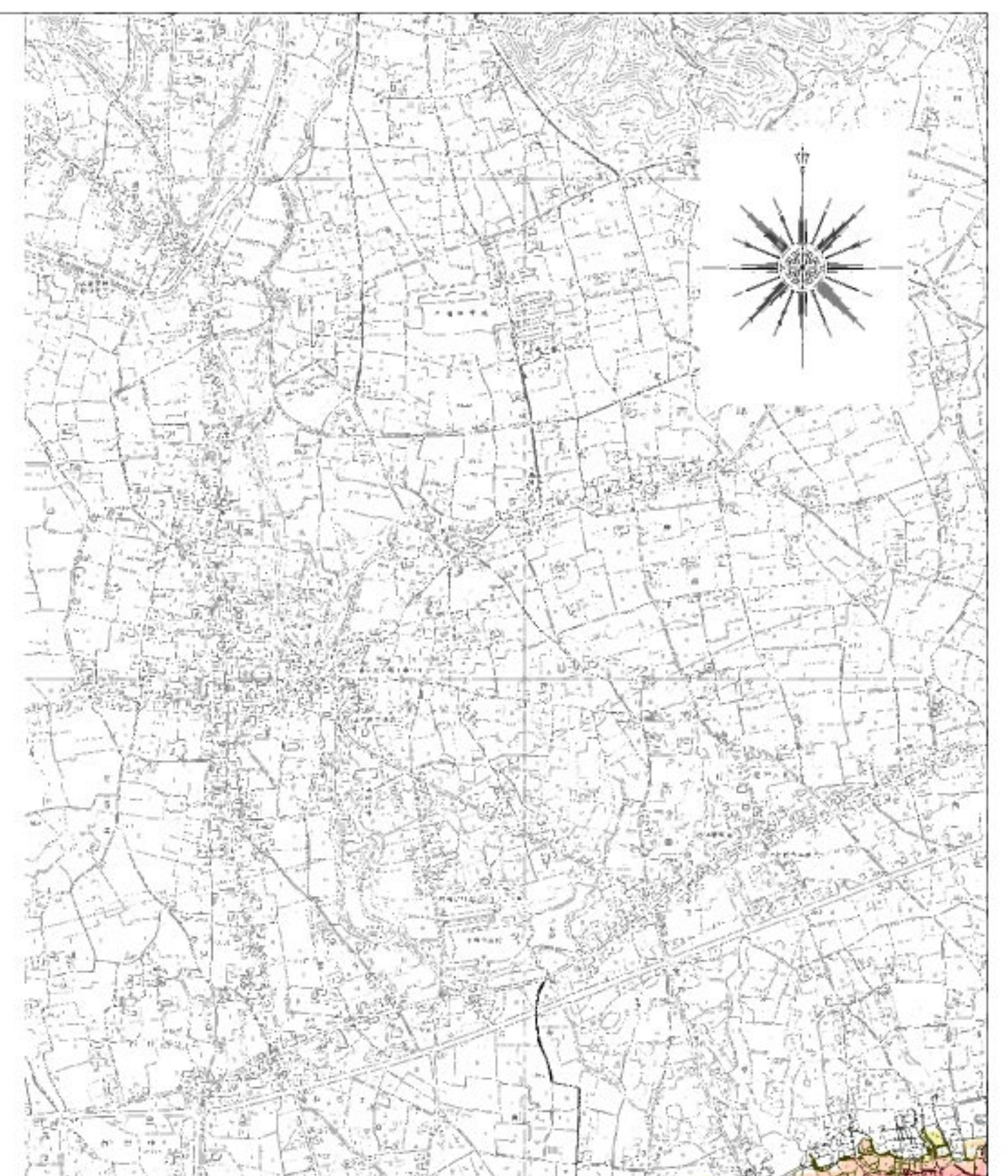
1 説明文
 (1) この図は、吉野川水系吉野川の洪水予報区域について、水防法の規定により指定された想定し得る最大規模の降雨による洪水浸水想定区域、浸水した場合に想定される水深を表示した図面です。
 (2) この洪水浸水想定区域は、利根川の吉野川の河床及び洪水調節施設の整備状況を勘案して、想定最大規模の降雨に伴う洪水により吉野川が氾濫した場合の浸水の状況をシミュレーションにより予測したものです。
 (3) なお、このシミュレーションの実施にあたっては、実川の流域による氾濫、シミュレーションの精度となる降雨を超える規模の降雨による氾濫、高潮及び内水による氾濫等を考慮していませんので、この洪水浸水想定区域に指定されていない区域においても浸水が発生する場合があります。想定される水深が異なる水深となる場合もあります。

2 基本情報
 (1) 作成主体 国土交通省四国地方整備局徳島河川国道事務所
 (2) 指定年月日 平成28年6月13日
 (3) 告示番号 国土交通省四国地方整備局告示第84号
 (4) 指定の根拠法令 水防法(昭和24年法律第103号)第14条第1項及び2項
 (5) 対象となる洪水予報河川
 吉野川水系吉野川(重要河川)
 左岸 徳島県三好市志田町西山平穴沢地先から海まで
 右岸 徳島県三好市志田町平少ノ地先から海まで
 (6) 指定の範囲となる河川 吉野川(利根川上流域)の4.9時間降雨量76.6mm
 (7) 関係市町村 徳島市、坂井町、吉野川市、阿波市、美郷町、三好市、石井町、松茂町、北沢町、魚住町、板野町、上板町、つるぎ町、東みよし町

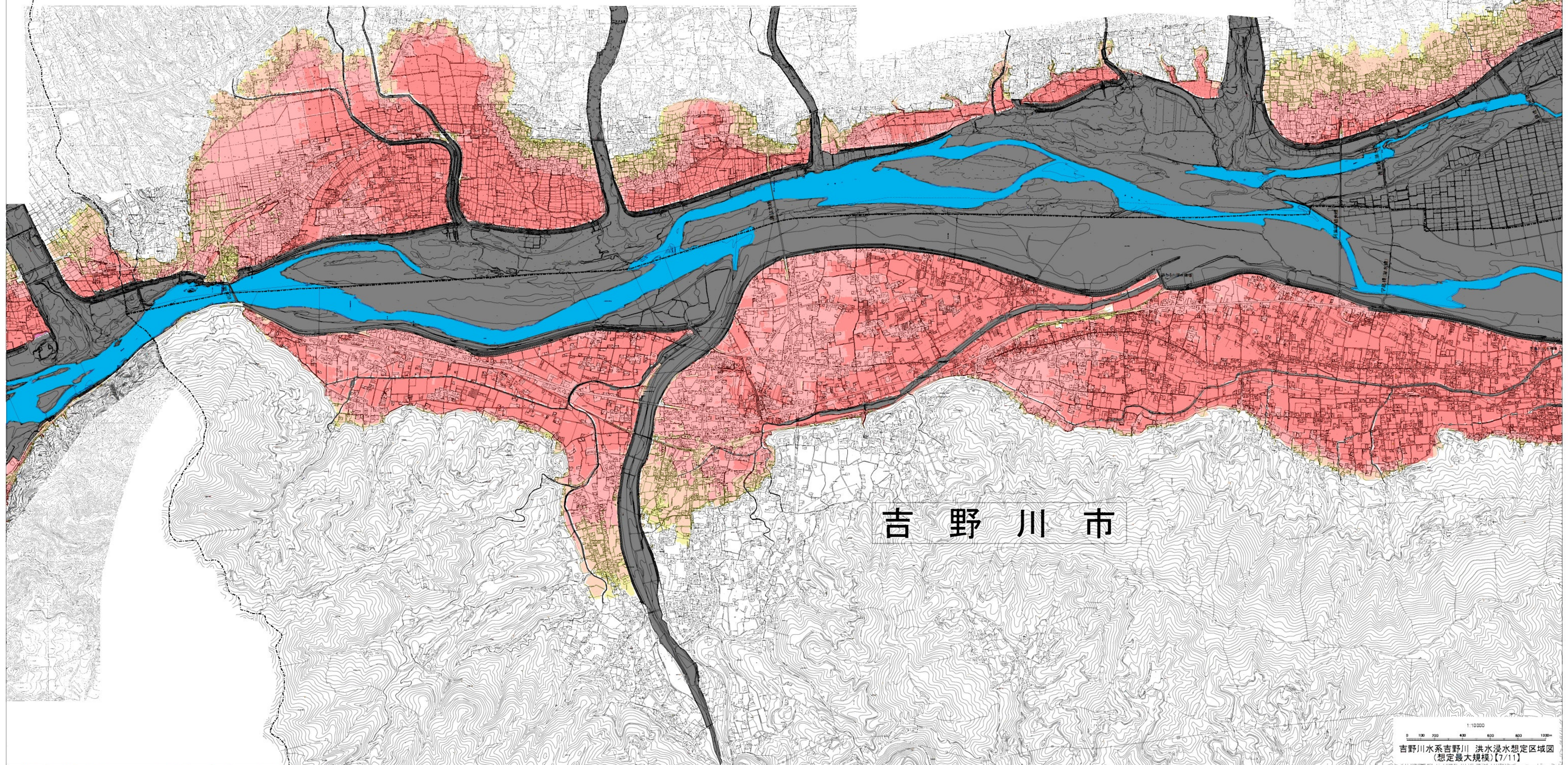


凡 例

浸水した場合に想定される水深(ランク別)	70.0m以上
	10.0m~70.0m
	5.0m~10.0m
	3.0m~5.0m
	0.5m~3.0m
	0.5m未満
	河川村界
	洪水想定区域指定の対象となる洪水予報河川



阿 波 市



吉 野 川 市

この地区は、吉野川市長の承認を得て、1/2,500地形図を使用したものである。(承認番号 吉野第17号)
 この地区は、美郷市長の承認を得て、1/2,500地形図を使用したものである。(承認番号 美郷第75号)
 この地区の作成に当たっては、国土地理院長の承認を得て、同院発行の基礎地図情報を使用した。(承認番号 平28情使、第111号)