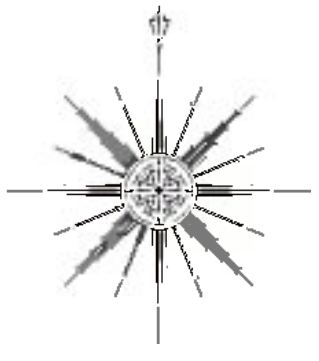
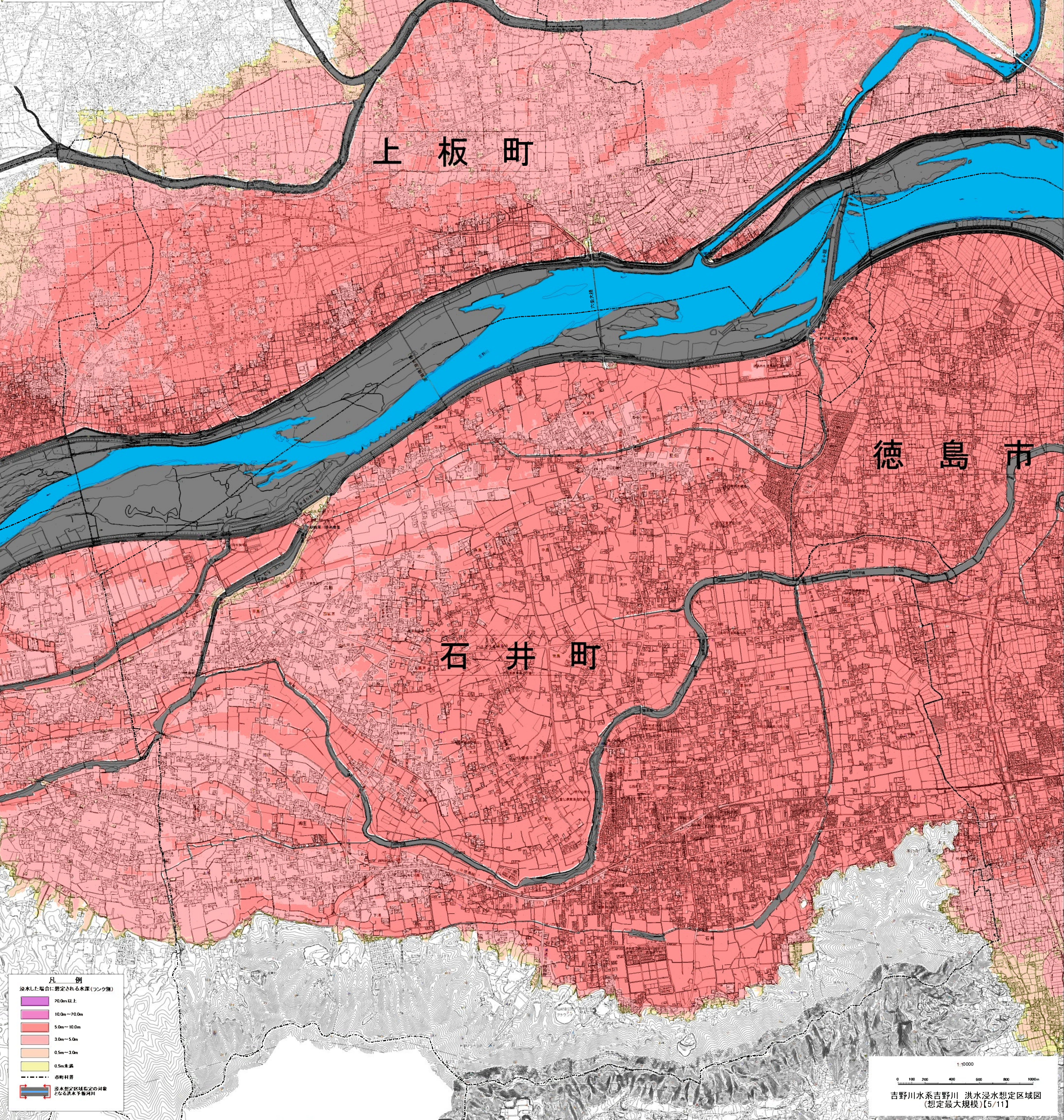


吉野川水系吉野川 洪水浸水想定区域図(想定最大規模)【5/11】

- 1 説明文
- (1) この図は、吉野川水系吉野川の洪水浸水想定区域について、水防法の規定により指定された想定し得る最大規模の降雨による洪水浸水想定区域、浸水した場合に想定される水深を示した図である。
 - (2) この洪水浸水想定区域図は、現時点の吉野川の河況及び洪水浸水想定区域の整備状況を踏まえて、想定最大規模の降雨に伴う洪水により吉野川が氾濫した場合の浸水の状況をシミュレーションにより予測したものである。
 - (3) なお、このシミュレーションの実態にあたっては、支川の河況による氾濫、シミュレーションの精度となる降雨を想定する規模の降雨による氾濫、高潮及び内水による氾濫等を考慮していませんので、この洪水浸水想定区域に指定されていない区域においても浸水が発生する場合は、想定される水深が実際の浸水深と異なる場合があります。
- 2 基本事項
- (1) 作成主体 国土交通省四国地方整備局徳島河川国道事務所
 - (2) 指定年月日 平成28年6月13日
 - (3) 告示番号 国土交通省四国地方整備局告示第84号
 - (4) 指定の根拠法令 水防法(昭和24年法律第193号)第14条第1項及び2項
 - (5) 対象となる洪水浸水想定区域
吉野川水系吉野川
実施区域
左岸：徳島県三好市油田町西山字穴渡地先から海まで
右岸：徳島県三好市油田町字ノノ地先から海まで
 - (6) 指定の範囲となる降雨 吉野川流域上流域の4日時間総雨量76.5mm
 - (7) 関係市町村 徳島市、美馬市、吉野川市、同渡市、美馬市、三好市、石井町、松茂町、北条町、藍住町、板野町、上板町、つるぎ町、美よし町



板野町



凡例

浸水した場合に想定される水深(ランク別)
70.0m以上
10.0m~70.0m
5.0m~10.0m
3.0m~5.0m
0.5m~3.0m
0.5m未満
市町村界
洪水浸水想定区域の範囲となる洪水浸水想定区域

この地図は、徳島市長の承認を得て、1/2,500地形図を使用したものである。(承認番号 平28徳島市指令部政第161号)
 この地図は、吉野川市長の承認を得て、1/2,500地形図を使用したものである。(承認番号 吉野第17号)
 この地図は、石井町長の承認を得て、1/10,000地形図を使用したものである。(承認番号 石井第127号)
 この地図の作成にあたっては、国土地理院長の承認を得て、同院発行の基礎地図情報を使用した。(承認番号 平28信使、第111号)

吉野川水系吉野川 洪水浸水想定区域図(想定最大規模)【5/11】