

吉野川水系吉野川 洪水浸水想定区域図(想定最大規模)【4/11】

位置図



- 1 説明文
- (1) この図は、吉野川水系吉野川の洪水予報区域について、水防法の規定により指定された想定し得る最大規模の降雨による洪水浸水想定区域、浸水した場合に想定される水深を表示した図面である。
 - (2) この洪水浸水想定区域は、吉野川の河況及び水防施設の状態を前提として、想定最大規模降雨に伴う洪水により吉野川が氾濫した場合の浸水の状況をシミュレーションにより予測したものである。このシミュレーションの前提にあたっては、支川の決壊による氾濫、シミュレーションの前提となる降雨量を超える規模の降雨による氾濫、想定最大洪水による浸水を考慮していないため、この洪水浸水想定区域に指定されていない区域においても浸水が発生する場合は、想定される水深が実際の浸水深と異なる場合があります。
- 2 基本事項
- (1) 作成主体 国土交通省四国地方整備局徳島川国道事務所
 - (2) 指定年月日 平成28年9月13日
 - (3) 告示番号 国土交通省四国地方整備局告示第84号
 - (4) 指定の根拠法令 水防法(昭和24年法律第103号)第14条第1項及び2項
 - (5) 対象となる洪水予報河川
 - ・吉野川水系吉野川(家原区間)
 - ・左岸:徳島県三好市池田町西山平穴地先から海まで
 - ・右岸:徳島県三好市池田町中ノ地先から海まで
 - (6) 指定の前提となる降雨 吉野川流域上流域の4日連続総雨量765mm
 - (7) 関係市町村 徳島市、鳴門市、吉野川町、吉野町、美馬市、三好市、石井町、松茂町、北島町、藍住町、龍野町、上板町、つるぎ町、真みよし町

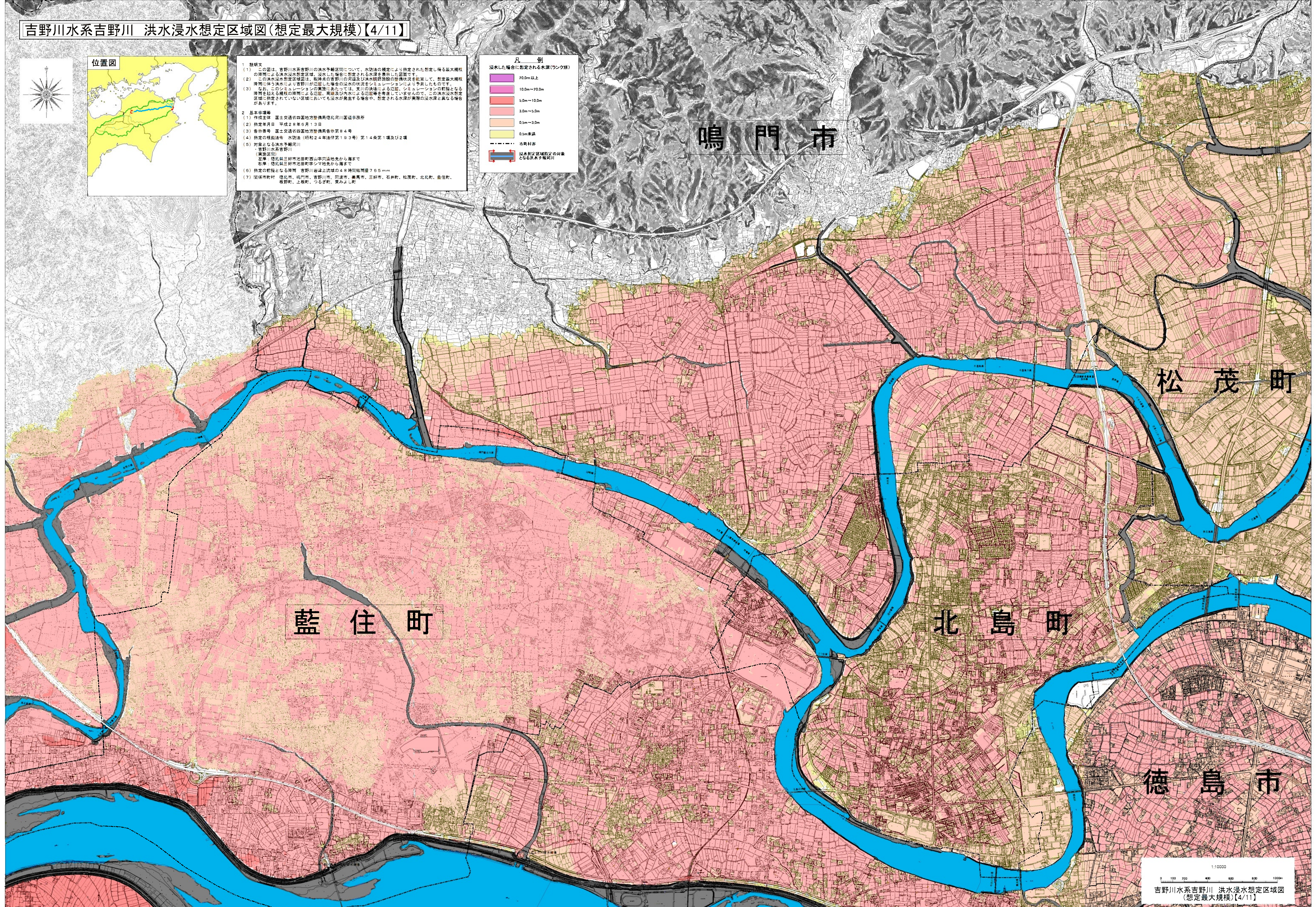
凡 例

浸水した場合に想定される水深(ランク別)

20.0m以上
10.0m~20.0m
5.0m~10.0m
3.0m~5.0m
0.5m~3.0m
0.5m未満

--- 市町村界

--- 浸水想定区域指定の対象となる洪水予報河川



1:10000

0 100 200 400 600 800 1000m

吉野川水系吉野川 洪水浸水想定区域図(想定最大規模)【4/11】

この地図は、徳島市長の承認を得て、1/25,000地形図を使用したものである。(承認番号 甲28徳島市指字第101号)

この地図は、松野町長の承認を得て、1/25,000地形図(都市計画図)を使用したものである。(承認番号 松建第777号の1)

この地図は、北島町長の承認を得て、同町発行の1/25,000都市計画図を使用したものである。(承認番号 北建第214号)

この地図の作成に当たっては、国土地理院長の承認を得て、同院発行の基礎地図情報を使用した。(承認番号 甲28備後、第111号)