

吉野川水系旧吉野川・今切川 洪水浸水想定区域図(計画規模)【3/3】

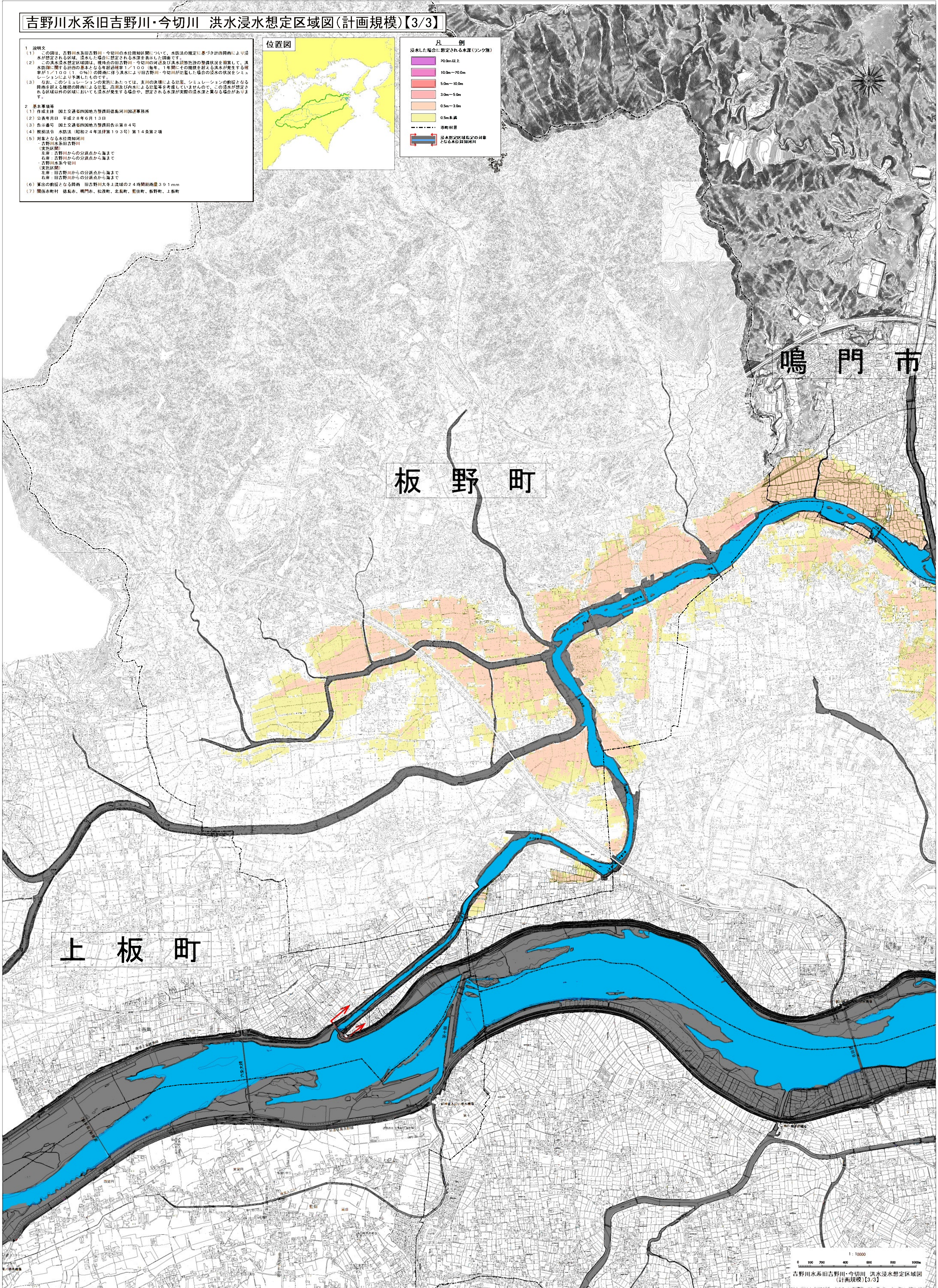
1 説明文
 (1) この図は、吉野川水系旧吉野川・今切川の水位増加期間について、水防法の規定に基づき計画降雨により浸水が想定される区域、浸水した場合に想定される水深を表示した図面です。
 (2) この浸水想定区域図は、特殊な旧吉野川・今切川の河床及び洪水調節施設の状態を踏まえ、洪水防除に関する計画の基本となる経過雨量1/100(毎年、1年間にその規模を超える洪水が発生する確率が1/100(1.0%)の降雨)の降雨による洪水により旧吉野川・今切川が氾濫した場合の浸水の状況をシミュレーションにより予測したものです。
 (3) なお、このシミュレーションの実態にあつては、支川の決壊による氾濫、シミュレーションの前提となる降雨を越える規模の降雨による浸水、高潮及び外水による浸水を考慮していませんので、この浸水が想定される区域以外の区域においても浸水が発生する場合は、想定される水深が実際の浸水深と異なる場合があります。

2 基本事項等
 (1) 作成主体 国土交通省四国地方整備局徳島河川国連事務所
 (2) 公表年月日 平成28年6月13日
 (3) 告示番号 国土交通省四国地方整備局告示第84号
 (4) 根拠法令 水防法(昭和24年法律第193号)第14条第2項
 (5) 対象となる水位増加河川
 ・吉野川水系旧吉野川(実況区間)
 左岸：吉野川からの分派点から海まで
 右岸：吉野川からの分派点から海まで
 ・吉野川水系今切川(実況区間)
 左岸：旧吉野川からの分派点から海まで
 右岸：旧吉野川からの分派点から海までの24時間降雨量391mm
 (6) 算出の前提となる降雨 旧吉野川大寺上流域の24時間降雨量391mm
 (7) 関係市町村 徳島市、鳴門市、松茂町、北島町、藍住町、板野町、上板町



凡 例

浸水した場合に想定される水深(プランク)	70.0m以上
	10.0m~70.0m
	5.0m~10.0m
	3.0m~5.0m
	0.5m~3.0m
	0.5m未満
	市町村界
	浸水想定区域指定の対象となる水田旧吉野川



1:10000
 0 100 200 400 600 800 1000m

この地図は、徳島市長の承認を得て、1/2,500地形図を使用したものである。(承認番号 平28徳島市指合都政第161号)
 この地図は、石井町長の承認を得て、1/10,000地形図を使用したものである。(承認番号 石防第127号)
 この地図の作成に当たっては、国土地理院長の承認を得て、同院発行の基礎地図情報を使用した。(承認番号 平28備使、第111号)

吉野川水系旧吉野川・今切川 洪水浸水想定区域図(計画規模)【3/3】